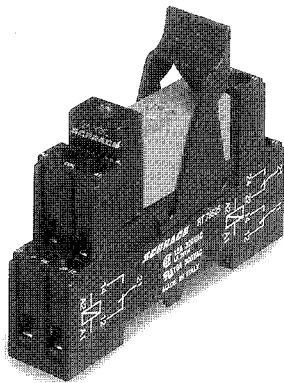


# Industrie-Leistungsrelais RT

1polig 12/16 A, 2polig 8 A

Gleich- oder Wechselspannungsspule



- 1 Wechsler 12 oder 16 A oder 2 Wechsler 8 A
- Sensitive Gleich- oder Wechselspannungsspule
- Kadmiumfreier Kontaktwerkstoff
- Schutzklasse II / VDE 0700, sichere Trennung nach VDE 0106
- 5 kV / 10 mm Spule/Kontakt
- 1polig 12 A mit 3,5 oder 5 mm Pinning
- Gute Steckbarkeit in DIN-Schienen-Fassung durch massive Pins
- Recyclebare Kartonverpackung

Anwendungen



technische Daten der approbierten Typen auf Anfrage

F0159-A

## Kontaktdaten

Kontaktanzahl und Art	1 Wechsler	2 Wechsler
Kontaktausführung	Einfachkontakt	
Schaltstrom	12 / 16 A	8 A
Schaltspannung / max. Schaltspannung	250 V~ / 440 V~	
Schaltleistung	3000 / 4000 VA	2000 VA
Kontaktwerkstoff	AgNi 90/10	

## Kontaktlebensdauer

Type	Last	Schaltspiele	Vorschrift
RT314	16 A, 250 V~, Wechsler	3x10 <sup>4</sup>	VDE 0435

## Spulendaten

Nennspannung	DC-Spule		6...110 V-
	AC-Spule		
Nennleistung	DC-Spule		400 mW
	AC-Spule		
Arbeitsbereich/Ansprechklasse			2 / b

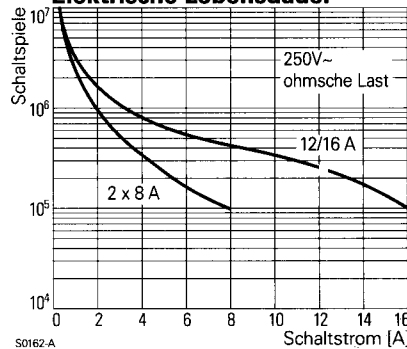
## Spulenausführungen, DC-Spule

Spulen-code	Nennspannung V-	Ansprechspannung V-	Rückfallspannung V-	Maximalspannung V-	Spulenwiderstand Ω	Spulenstrom mA
006	6	4,2	0,6	15,3	90±10%	66,7
012	12	8,4	1,2	30,6	360±10%	33,3
<b>024</b>	<b>24</b>	<b>16,8</b>	<b>2,4</b>	<b>61,2</b>	<b>1440±10%</b>	<b>16,7</b>
048	48	33,6	4,8	122,4	5520±10%	8,7
060	60	42,0	6,0	153,0	7340±12%	8,1
110	110	77,0	11,0	280,5	26600±12%	4,1

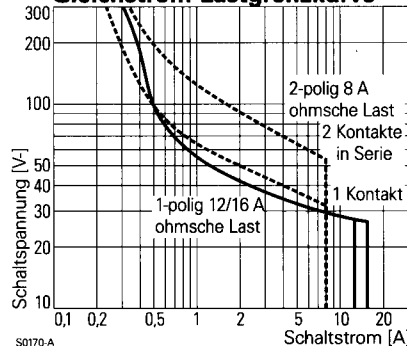
Daten gelten für Spule ohne Vorerregung, Umgebungstemperatur +20 °C

Weitere Spulenausführungen auf Anfrage

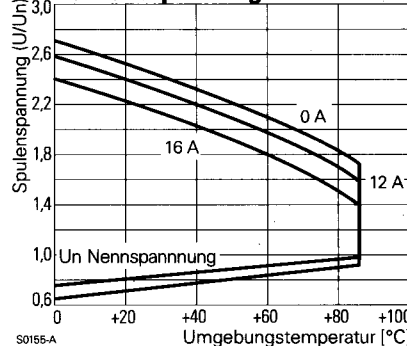
## Elektrische Lebensdauer



## Gleichstrom-Lastgrenzkurve



## Betriebsspannungsbereich DC



# Industrie-Leistungsrelais RT

1polig 12/16 A, 2polig 8 A

Gleich- oder Wechselspannungsspule

## Spulenausführungen, AC-Spule

Spulen- code	Nenn- spannung V~	Ansprech- spannung V~	Rückfall- spannung V~	Maximal- spannung V~	Spulen- widerstand Ω	Spulen- strom mA
<b>524</b>	<b>24</b>	<b>18,0</b>	<b>7,2</b>	<b>36,0</b>	<b>350±10%</b>	<b>31,6</b>
615	115	86,3	34,5	172,5	8100±15%	6,6
<b>730</b>	<b>230</b>	<b>172,5</b>	<b>69,0</b>	<b>345,0</b>	<b>32500±15%</b>	<b>3,2</b>

Daten gelten für Spule ohne Vorerregung, Umgebungstemperatur +20 °C  
Weitere Spulenausführungen auf Anfrage

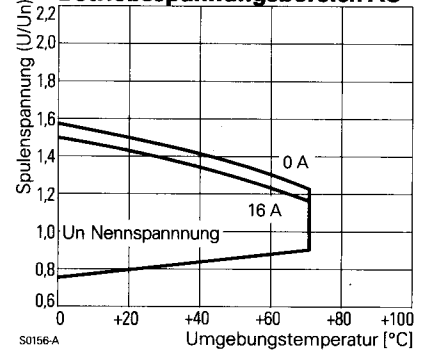
## Isolation

Spannungsfestigkeit	Spule-Kontakte	5000 V <sub>eff</sub>
	offener Kontaktkreis	1000 V <sub>eff</sub>
	benachbarte Kontakte	2500 V <sub>eff</sub>
Luft-/Kriechstrecke		≥10 / 10 mm
Isolation nach IEC 664/VDE 0110 (1/89)		
Bemessungsspannung		250
Verschmutzungsgrad		3
Überspannungskategorie		III
Isolation nach VDE 0110b (2/79)		
Isolationsgruppe/Bezugsspannung		C / 250, B / 400
Kriechstromfestigkeit der Isolierung		CTI 250

## Sonstige Daten

	1 Wechsler	2 Wechsler
Brennbarkeitsklasse UL	V-0	
Umgebungstemperatur	-40...+85 °C	
mechanische Lebensdauer	DC-Spule	>30x10 <sup>6</sup>
	AC-Spule	>10x10 <sup>6</sup>
max. Schalthäufigkeit mit/ohne Last	6 min <sup>-1</sup> / 1200 min <sup>-1</sup>	
Ansprech-/Rückfallzeit DC-Spule	typ. 7 / 3 ms	typ. 7 / 2 ms
Prellzeit Schließer/Öffner	typ. 1 / 3 ms	typ. 1 / 3 ms
Vibrationsfestigkeit Schließer/Öffner	>10 / 5 g; 30...150 Hz	
Schockfestigkeit Beschädigung	>100 g	
Schutzart Gehäuse	IP 50	
Relaisgewicht	14 g	
Verpackungseinheit	20 / 500 Stk.	
Zubehör	siehe Zubehör RT, Seite 100	

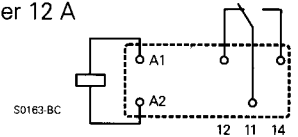
## Betriebsspannungsbereich AC



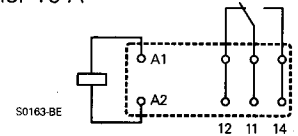
## Schaltbild

Ansicht auf Anschlüsse

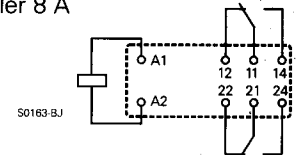
1 Wechsler 12 A



1 Wechsler 16 A

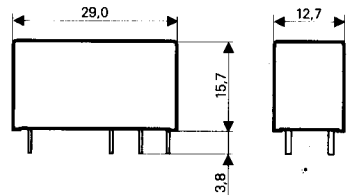


2 Wechsler 8 A



## Maßbild

Abmessungen in mm



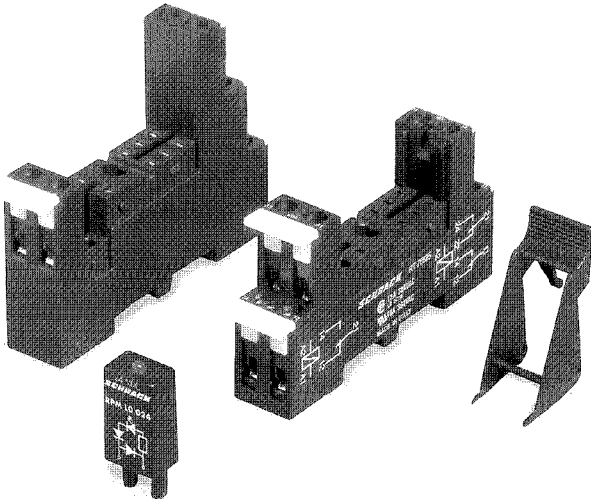
S0272-AA

## Bestellbezeichnung

Type	RT			
Bauart	4			
Kontakte	1 1 Wechsler	2 2 Wechsler	3 1 Schließer	
Kontaktwerkstoff	4 AgNi 90/10			
Spule	Spulencode siehe Spulentabelle, Vorzugstypen in Fettdruck			

Waschdichte Ausführung auf Anfrage

# Zubehör Industrie-Leistungsrelais RT



- Neuartiger Halteclip mit Auswerffunktion
- Leichte Entnahme des Relais auch bei dichter Packung
- Hochwertige, hinterstecksichere Anschlußklemmen
- Unverlierbare Klemmschrauben
- Durch Kunststoffhaltebügel keine Reduktion der Schutzklasse bzw. der Kriech- und Luftstrecken
- Anzeige- und Funktionsmodule verpolungssicher und einfach einsteckbar
- Aufsteckbare Beschriftungsschilder
- Für bistabile Relais mit zwei Wicklungen nicht geeignet

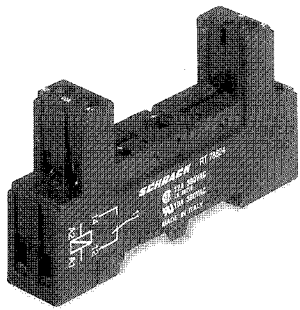
Zubehör für Fassungen:

- Fixierung für Relais
- Funktions- und Schutzmodule
- Beschriftungsschild

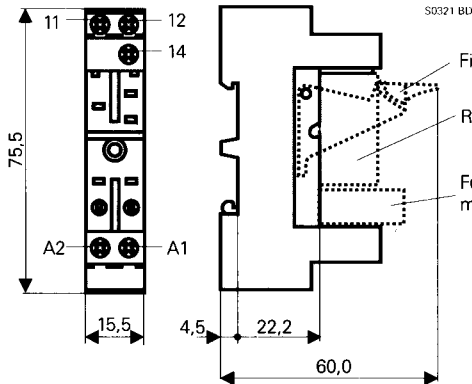
F0119-A

Abmessungen in mm

**RT 78 624** Steckfassung mit Schraubanschlüssen, Pinning 3,5 mm auf DIN-Schiene aufschnappbar



F0120-A

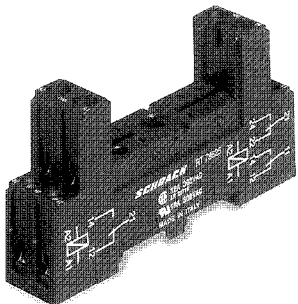


## Technische Daten

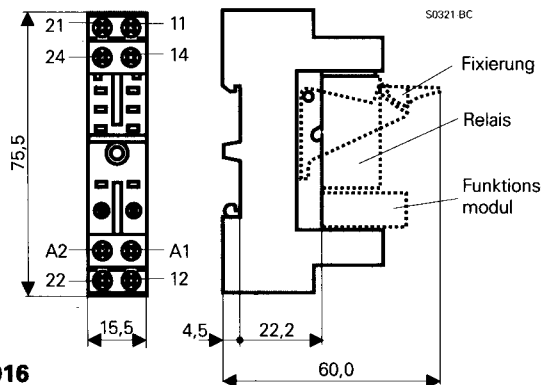
Nennstrom	12 A
Nennspannung	300 V~
Spannungsfestigkeit Sp./Kont.	>4000 V <sub>eff</sub>
Isolationsgruppe (VDE 0110b) C / 250 V~	
Umgebungstemperatur	-25...85 °C
Schutzart	IP 20
Berührungsschutz entspricht	VBG 4
Anschlußquerschnitt	2 x 2,5mm <sup>2</sup>
mit Adernendhülse	2 x 1,5mm <sup>2</sup>
Verpackungseinheit	20 Stk.

Kunststoff-Fixierung **RT 16 016**

**RT 78 625** Steckfassung mit Schraubanschlüssen, Pinning 5 mm auf DIN-Schiene aufschnappbar



F0121-A



## Technische Daten

Nennstrom 1polig	12 A *)
2polig	2 x 12 A
Nennspannung	300 V~
Spannungsfestigkeit Sp./Kont.	>4000 V <sub>eff</sub>
Isolationsgruppe (VDE 0110b) C / 250 V~	
Umgebungstemperatur	-25...+80 °C
Schutzart	IP 20
Berührungsschutz entspricht	VBG 4
Anschlußquerschnitt	2 x 2,5mm <sup>2</sup>
Verpackungseinheit	20 Stk.

\*) Für RT1 (16 A) müssen jeweils die Klemmen 11 mit 21, 12 mit 22 sowie 14 mit 24 verbunden werden

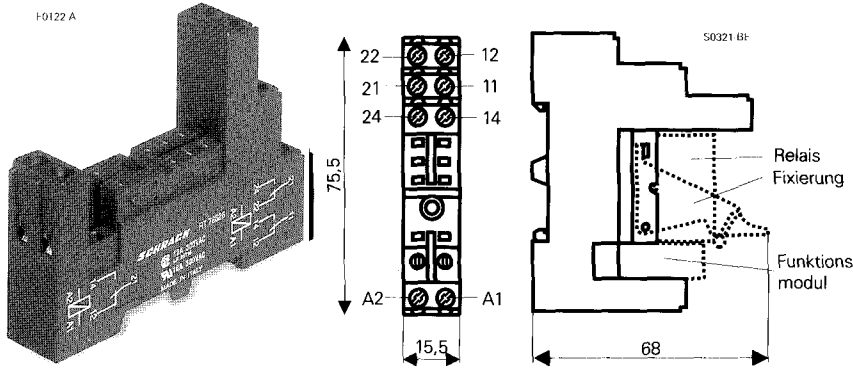
Für RT1 (12 A) sind die Relaisanschlüsse 11-12-14 an den Fassungsklemmen 21-12-24 anzuschließen

Kunststoff-Fixierung **RT 16 016**

# Zubehör Industrie-Leistungsrelais RT

**RT 78 626** Steckfassung mit Schraubanschlüssen, Pinning 5 mm auf DIN-Schiene aufschraubbar

- Getrennte Anordnung der Klemmen (Input / Output)
- Sichere Trennung nach VDE 0106



Kunststoff-Fixierung **RT 16 016**

Abmessungen in mm



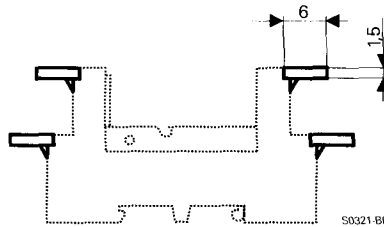
## Technische Daten

Nennstrom	1polig	12 A *)
	2polig	2 x 12 A
Nennspannung		300 V~
Spannungsfestigkeit Sp./Kont.		>4000 V <sub>eff</sub>
Isolationsgruppe (VDE 0110b)		C / 250 V~
Umgebungstemperatur		-25...+80 °C
Schutzart		IP 20
Berührungsschutz entspricht		VBG 4
Anschlußquerschnitt		2 x 2,5 mm <sup>2</sup>
Verpackungseinheit		20 Stk.

\*) Für RT1 (16 A) müssen jeweils die Klemmen 11 mit 21, 12 mit 22 sowie 14 mit 24 verbunden werden

Für RT1 (12 A) sind die Relaisanschlüsse 11-12-14 an den Fassungsklemmen 21-12-24 anzuschließen

**RY 16 040** Beschriftungsschild



- weiß
- Beschriftungsfläche 15,5 x 6 mm
- auf bis zu 4 Positionen in der Fassung einsteckbar

## Funktions- und Schutzmodule

### Funktions- und Schutzmodule

Einfaches, verpolungssicheres Einstecken in die Fassung

Beschaltung parallel zur Spule

Bestellbezeichnung Type

<b>RPM T0 0A0</b>	Freilaufdiode 1N4007 <sup>1)</sup>
<b>RPM U0 548</b>	RC-Glied 24...48 V~
<b>RPM U0 730</b>	RC-Glied 110...230 V~

<b>RPM L0 524</b>	LED 12...24 V- <sup>1)</sup>
<b>RPM L0 524</b>	LED 12...48 V- / V~
<b>RPM L0 110</b>	LED 110 V- <sup>1)</sup>
<b>RPM L0 730</b>	LED 110...230 V~

<sup>1)</sup> Standardpolarität A1:+, A2:-

F0123 A

