

CARACTERÍSTICAS

- Material de caucho de nitrilo
- Dureza 70 Shore A
- Temperatura de funcionamiento continuo de -40 °C a 110 °C, corto plazo a 135 °C.
- Resistente a aceites hidráulicos minerales y grasas
- Tolerancia BS4518

Junta de caucho de nitrilo sellada RS Pro, 21,54 mm de diámetro interior, 28,58 mm de diámetro

Código RS: 689-495



Los productos con aprobación profesional RS le proporcionan piezas de calidad profesional en todas las categorías de productos. Nuestra gama de productos ha sido probada por ingenieros y proporciona una calidad comparable a las marcas líderes sin pagar un precio superior.

Descripción de producto

Juntas tóricas métricas RS Pro fabricadas de nitrilo, el elastómero más utilizado en aplicaciones de sellado. Estas juntas tóricas tienen una excelente resistencia a productos de petróleo y funcionan bien en temperaturas bajas o altas. El nitrilo es muy resistente a la abrasión y es ideal elección en la mayoría de los sectores

Especificaciones generales

Tipo	Junta pegada
Material	Caucho nitrilo
Aplicación	Automoción; fontanería; Aeroespacial; Ingeniería general
Resistencia a.	Aceites hidráulicos minerales y grasa
Contenido del kit	8 unidades

Especificaciones mecánicas

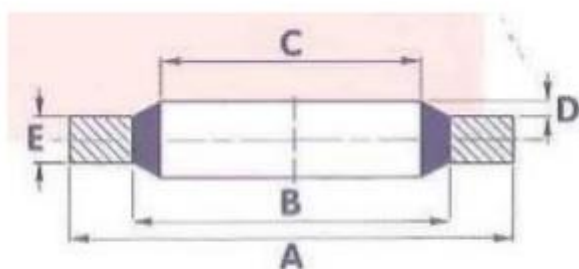
Diámetro interior	21.54mm
Diámetro exterior	28.58mm
Grosor	2.5mm
Dureza	70 Shore A
Resistencia a la tracción	14N/mm ²
Elongación en el punto de rotura	250%
Gravedad específica	1.372
Densidad	1.3g/cm ³
Resistencia al calor	Probado a 100 °C durante 70 horas
Juego de compresión 22h/ 100 °C.	14%
Cambio de volumen	-5.57%

Especificaciones del entorno de funcionamiento

• Temperatura de funcionamiento mín.: -20 °C	-10°C
Temperatura de funcionamiento máxima; 90 °C	40°C
Temperatura de transición de vidrio	-35°C

Aprobaciones

Cumplimiento/Certificaciones	CE / UR / cur
------------------------------	---------------



PLAIN

REFERENCE	SIZE (INCHES)		A	B	C	D	E	APPROX BURST PRESSURE (BAR)
	BSP	BOLT	+0.13 -0.00	+0.10 -0.10	+0.10 -0.10		+0.15 -0.15	
	-	6BA	6.35	4.09	3.05	0.20/ 0.45	1.22	2150
	-	4BA	7.26	5.26	4.12			1570
	-	2BA	8.38	6.35	5.21			1375
	-	1/4	13.21	8.00	6.86			2450
	-	1/4	13.34	9.53	6.99			1700
	-	5/16	13.34	9.53	8.31			1700
	-	5/16	14.22	10.04	8.64			1750
689-467	1/8	3/8	15.88	11.84	10.37	0.25/ 0.51	2.03	1500
	-	0.4	18.36	12.45	11.26			1950
	-	7/16	19.05	13.08	11.69			1900
689-473	1/4	1/2	20.57	15.21	13.74			1550
	-	9/16	22.23	16.39	14.86			1575
	-	0.6	22.23	17.30	15.83			1310
	-	5/8	25.40	18.75	16.51			1550
689-489	3/8	-	23.80	18.75	17.28			1260
	-	11/16	25.40	19.69	18.16			1320
	-	3/4	26.92	21.21	19.69			1260
689-495	1/2	13/16	28.58	23.01	21.54	2.50	1150	
	-	5/8	31.75	24.97	23.49		1250	
	-	15/16	33.27	26.04	24.26		1275	
689-502	3/4	1.0	34.93	28.53	27.05		1060	
	-	1.1/16	38.61	30.61	27.82		1250	
	-	1.1/8	36.58	30.86	29.33		900	
	-	7/8	38.10	32.29	30.81		900	
	-	1.1/4	41.40	35.69	32.64		800	
689-518	1.0	1.5/16	42.80	36.88	33.89		3.38	810
	-	-	-	-	-		2.50	810