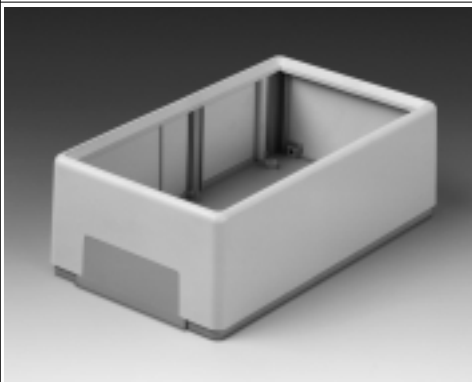


- ① Partie supérieure
- ② Plaque avant (acc.)
- ③ Vis pour boîtier
(type A 120, montage avec deux vis pour boîtier)
- ④ Partie inférieure



CONSTRUCTION

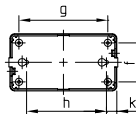
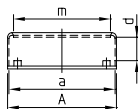
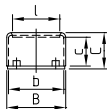
Petit modèle compact, en deux parties.
La plaque avant (accessoire) repose sur 4 supports à ressort et est maintenue sans vissage par le cadre du boîtier.

En cas de montage mural, le cadre peut être vissé latéralement sur la partie inférieure (sauf pour le BOÎTIER PLAT A 150).

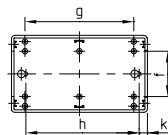
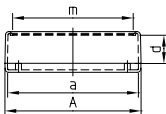
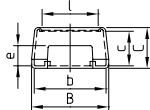
Fourniture :
1 boîtier avec jeu de montage

Plans détaillés au format dwg ou dxf sur demande.

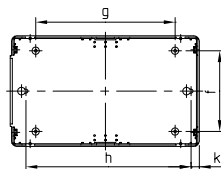
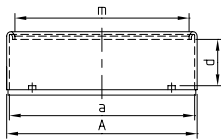
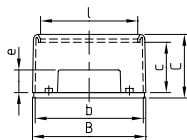
BOÎTIER PLAT A 120



BOÎTIER PLAT A 150



BOÎTIER PLAT A 210



Référence	Article	Dim. ext. en mm			Cotes intérieures en mm					Cotes d'espacement en mm						Parties en creux dans la partie inférieure pour pieds auto-adhésifs : ø 7 mm pour le type A 150 et ø 10 mm pour le type A 210. Voir accessoires page 201.
		A	B	C	a	b	c	d	e	f	g	h	k	l	m	
A 95 20 165	A 120	120	65	40	117	61	31,5	25,5	-	43	98	88	11,5	52	107	
A 91 95 201	Plaque avant	113	58	1												
A 95 30 165	A 150	150	85	45	144	79	36,5	31,5	22	50	120	126	9	62	133	
A 91 95 301	Plaque avant	142	71,5	1,5												
A 95 40 165	A 210	210	125	70	204	119	54	49,5	25	89	154	182	9	107	192	
A 91 95 401	Plaque avant	201	116	1,5												