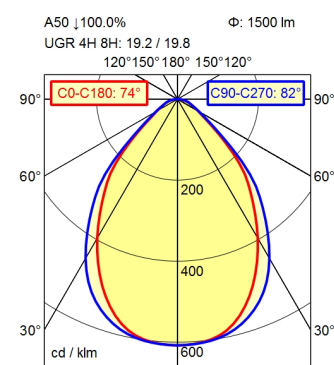
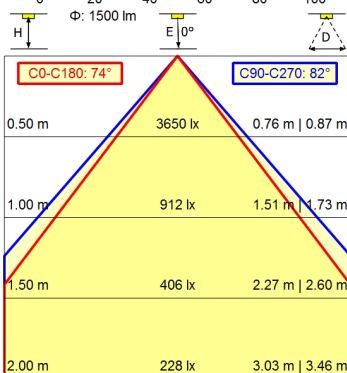
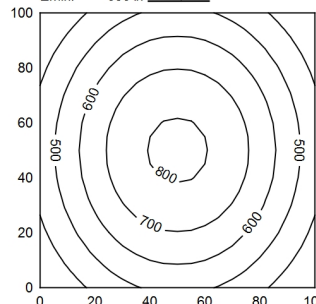


CEE 7/VII



100 x 100 cm Φ : 1500 lm
Em: 592 lx
Emax: 813 lx
Emin: 350 lx
= 100 cm



Equipement

Appareillage

Tension d'alimentation

Puissance absorbée

Flux lumineux de l'éclairage

Efficacité lumineuse du luminaire ¹⁾

Type de lumière/couleur

Température de couleur

Indice de rendu des couleurs

Répartition de la lumière

Angle de rayonnement

Tolérance de couleur LED

Dispositif anti-éblouissement

Luminance (L65)

Classe UGR (4H 8H; EN 12464-1)

Indice de protection/Classe

Technique

Commande

Boîtier

Protection des sources

Cordon d'alimentation

Type de construction

Fixation

Teintes décoratives en contras

EAN

Poids sans/avec emballage

Dimensions (plan d'encombrement)

Dimensions de l'emballage

LED

Ballast électronique

220 - 240 V; AC; 50 Hz; 60 Hz

env. 18 W

env. 1.500 lm

env. 83 lm/W

Blanc neutre

env. 5.000 K

IRC \geq 90; R9 \geq 50

Directe; Symétrique; env. 100 %

75°

< 3 SDCM

Diffuseur prismatique

\leq 3.800 cd/m²

\leq 22

IP 20; I

Gradable; DALI; Touch DIM

Bouton à bascule

Aluminium / matière plastique; Anodisé;

Aluminium anodisé

Structuré; Matière synthétique

env. 3 m; Fiche secteur; CEE 7/VII

Version à poser ou à fixer

Platine à visser

Noir

4013330081300

env. 3,7 kg; 4,5 kg

656 mm

env. 865 mm; 420 mm; 102 mm

¹⁾ Pour les luminaires avec appareillage séparé, l'efficacité lumineuse se rapporte à la tête du luminaire sans app

