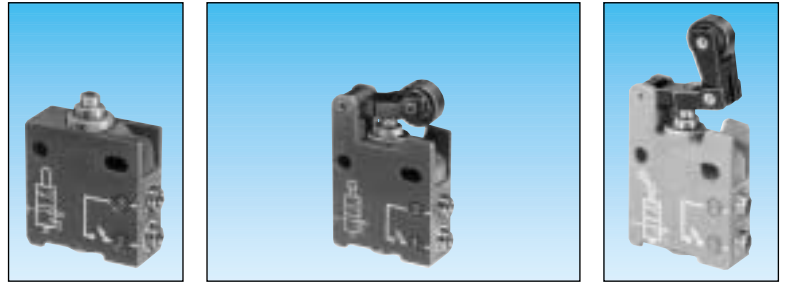


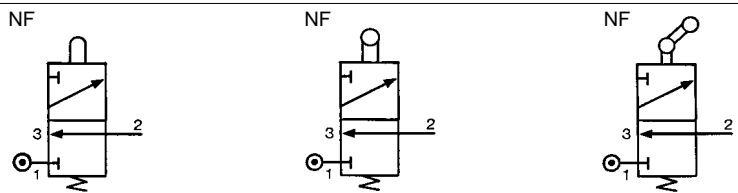
Détecteurs de position série "miniature"



Références

Version	Raccord instantané pour tube semi-rigide (NFE 49100)				
NF	Ø 4 échappement silencieux	81 921 501 ★	81 921 701 ★	81 921 702 ★	81 921 707
	M5 échappement raccordable	—	—	—	—
	Ø 4 échappement raccordable *	—	—	—	—
NO	Ø 6 échappement raccordable *	—	—	—	—
	Ø 4 échappement silencieux	—	—	—	—
Commande		Poussoir simple	Levier galet plastique	Levier galet roulement	Levier galet plastique escamotable

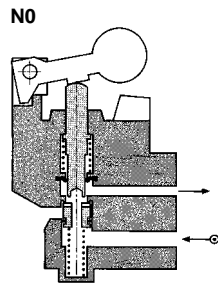
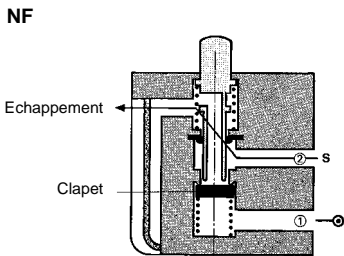
Symbole



Caractéristiques

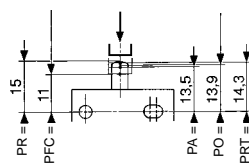
Pression d'utilisation	bar	0,1 → 8	0,1 → 8	0,1 → 8	0,1 → 8
Ø de passage	mm	2,7	2,7	2,7	2,7
Débit à 6 bars	NI/min	200	200	200	200
Effort de fonctionnement à 6 bars	N	18	18	18	18
Fonction à établissement de circuit : NF		●	●	●	●
Fonction à coupure de circuit : NO		—	—	—	—
Température d'utilisation	°C	-5 +50	-5 +50	-5 +50	-5 +50
Endurance mécanique	mancœuvres	≥10 ⁷	≥10 ⁷	≥10 ⁷	≥10 ⁷
Masse	g	62	75	80	77

Principe de fonctionnement



Course d'actionnement

Attaque frontale
Poussoir simple

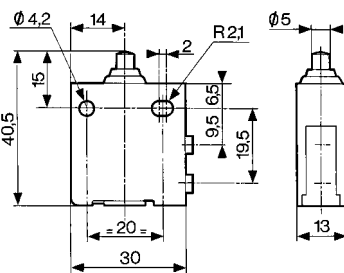


Points d'actionnement :

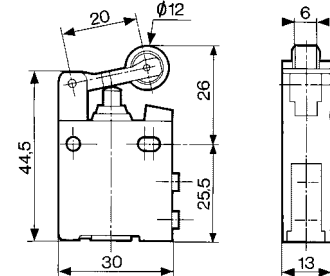
- PA : Position d'action (kV maxi, sortie)
- PFC : Position fin de course
- PO : Point milieu fermé (pas d'échappement, pas de sortie)
- PRT : Position relâchement (kV maxi, échappement)
- PR : Position repos

Encombrements

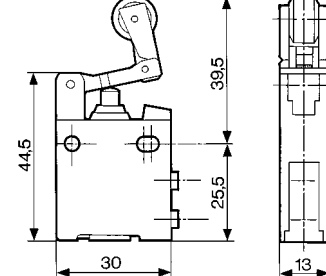
81 921 501



81 921 701 - 81 921 702

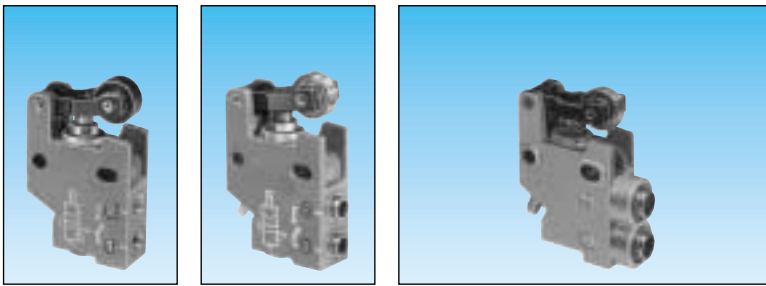


81 921 707



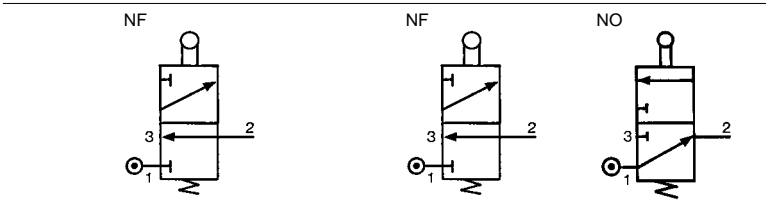
Autres informations

* Par canule pour tube Ø 2,7 x 4



1

—	—	—	—
81 921 806	—	—	—
—	81 921 714	—	—
—	—	81 921 719	81 921 717
—	—	81 921 911	81 921 912
—	—	81 921 901	81 921 902
Levier galet plastique	Levier galet roulement	Levier galet plastique	Levier galet roulement



0,1 → 8	0,1 → 8	0,1 → 8	0,1 → 8
2,7	2,7	2,7	2,7
200	200	200	200
18	18	18	18
—	—	•	•
-5 +50	-5 +50	-5 +50	-5 +50
≥10 ⁷	≥10 ⁷	≥10 ⁷	≥10 ⁷
75	80	100	100

2

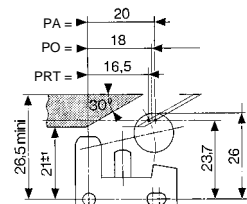
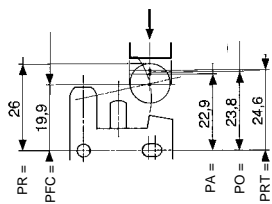
Attaque latérale came à 30° (d'autres types d'attaques sont possibles, angle 45° et même 90°)

A levier

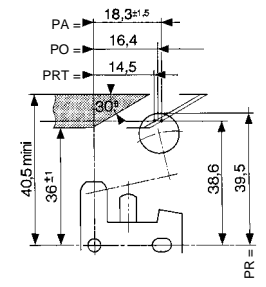
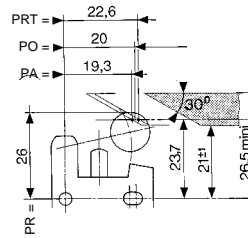
A levier

A levier

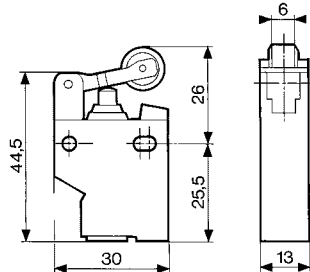
A levier escamotable



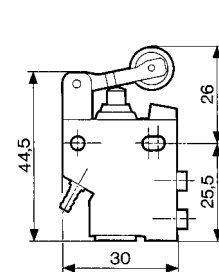
Attaques latérales came à 30° (d'autres types d'attaques sont possibles, angle 45° et même 90°)



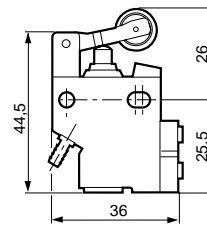
81 921 806



81 921 714



81 921 717 - 81 921 719
81 921 901 - 81 921 902
81 921 911 - 81 921 912



Pour passer commande, préciser :

- Produits disponibles sur stock
- ★ Chez nos distributeurs
- Produits réalisés sur commande

1 Référence

Exemple : Détecteur de position série «miniature» - 81 921 501