

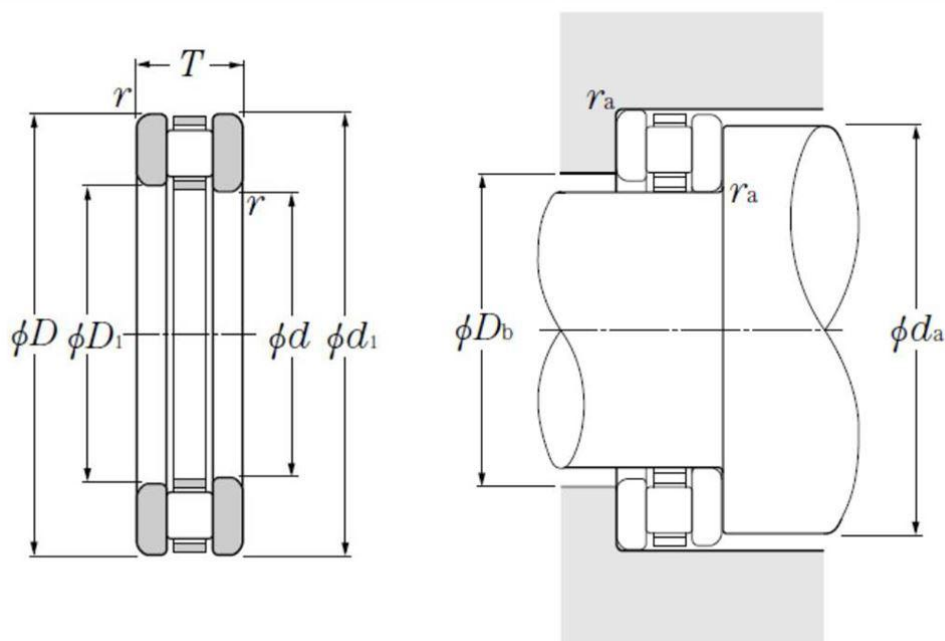
## Données techniques

### 81216T2

Butée complète

Roulement à aiguilles, butées à rouleaux cylindriques, série 812

#### VISUEL(S)



#### DEFINITION TECHNIQUE

|  |        |
|--|--------|
| Marque   | NTN    |
| d - Diamètre d'alésage rondelle d'appui BI - WS  | 80 mm  |
| D - Diamètre extérieur rondelle d'appui BE - GS  | 115 mm |
| d1 - Diamètre extérieur rondelle d'appui BI - WS | 115 mm |
| D1 - Diamètre d'alésage rondelle d'appui BE - GS | 82 mm  |
| T - Hauteur de butée                             | 28 mm  |
| Dw - Diamètre des Corps Roulants                 | 11 mm  |
| Dc1 - Diamètre d'alésage cage à rouleau          | 80 mm  |



**NTN Europe**

1 rue des Usines · BP 2017 · 74010 Annecy Cedex · France · Tel. +33 (0)4 50 65 30 00  
 S.A. au capital de 322 639 919 € · RCS ANNECY B 325 821 072 · Id. Fiscale : FR 48 325 821 072  
 SIRET 325 821 072 00015 · Code APE 2815 Z · Code NACE 28.15

## DEFINITION TECHNIQUE

|  |          |
|--|----------|
| <b>Dc - Diamètre extérieur cage à rouleaux</b>       | 115 mm   |
| <b>rs - Rayon mini de Raccordement</b>               | 1 mm     |
| <b>Référence cage à rouleaux</b>                     | K81216T2 |
| <b>Référence rondelle d'appui (BI) WS</b>            | WS81216  |
| <b>Référence rondelle d'appui (BE) GS</b>            | GS81216  |
| <b>Ea - Diamètre extérieur de référence rouleaux</b> | 108,4 mm |
| <b>Eb - Diamètre intérieur de référence rouleaux</b> | 84,8 mm  |
| <b>Masse</b>   | 0,95 kg  |
| <b>Poids cage à rouleaux</b>                         | 0,25 kg  |
| <b>Poids rondelle d'appui WS</b>                     | 0,35 kg  |
| <b>Poids rondelle d'appui GS</b>                     | 0,35 kg  |

## PERFORMANCE PRODUIT

|   |              |
|---|--------------|
| <b>Ca - Capacité charge axiale dynamique</b>        | 143000000 mN |
| <b>C0a - Capacité charge axiale statique</b>        | 460000000 mN |
| <b>Cua - Charge axiale limite à la fatigue</b>      | 56000000 mN  |
| <b>N lim - Vitesse limite Lubrification graisse</b> | 3780 °/s     |
| <b>N lim - Vitesse limite Lubrification huile</b>   | 15000 °/s    |
| <b>Tmin - Température mini de Fonctionnement</b>    | 253,15 °K    |
| <b>Tmax - Température max de Fonctionnement</b>     | 393,15 °K    |

## DIMENSIONS D'INSTALLATION

|  |        |
|--|--------|
| <b>da min - Diamètre mini épaulement BI</b>                  | 106 mm |
| <b>Db max - Diamètre max épaulement BE</b>                   | 86 mm  |
| <b>ras max - Rayon max raccordement arbre &amp; logement</b> | 1 mm   |

