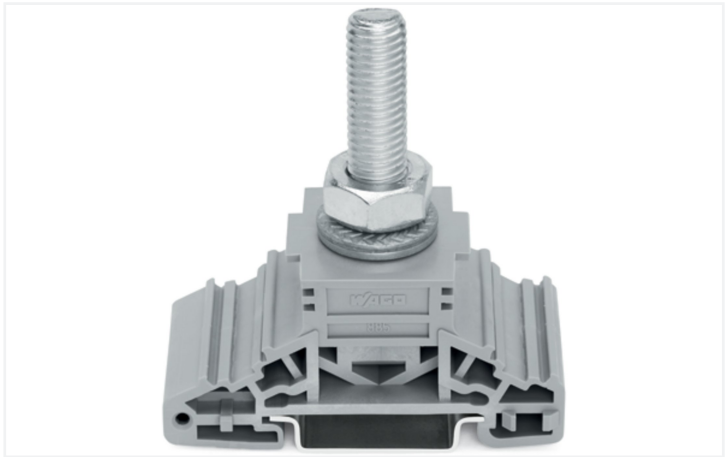
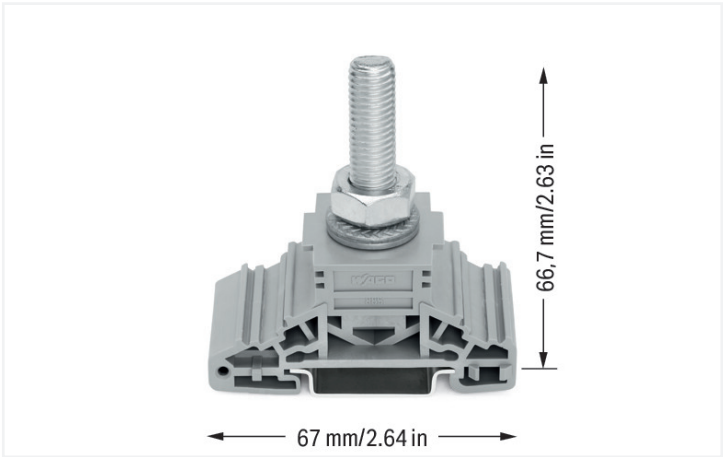


Fiche technique | Référence: 885-110

Borne à tige; supports de marquage latéraux; Pour rail 35 x 15 et 35 x 7,5; 1 boulon, M10; 120,00 mm²; gris

<https://www.wago.com/885-110>



Couleur: ■ gris

Borne de passage série 885, gris

Avec cette borne de passage (numéro d'article 885-110) la priorité est un raccordement plus simple et sûr. Ce produit utilise la technologie Raccordement par boulons. Le boîtier gris en Polyamide (PA66) garantit l'isolation. Les bornes de puissance sont conçues pour être montées en rail 35.

Données électriques

Données de référence selon CEI/EN	
Tension de référence (III / 3)	1000 V
Tension assignée de tenue aux chocs (III / 3)	8 kV
Courant de référence	269 A
Légende Données de référence	(III / 3) Δ Catégorie de surtension III / degré de pollution 3

Données d'approbation selon		UL 1059		
Use group	B	C	D	
Tension de référence	-	-	-	

Données d'approbation selon		CSA 22.2 No 158		
Use group	B	C	D	
Tension de référence	-	-	-	

Puissance dissipée	
Puissance dissipée, par pôle (Potentiel)	8.6833 W
Courant de référence I <sub>N</sub> pour l'indication de la puissance dissipée	269 A
Valeur de résistance pour l'indication de la puissance dissipée en fonction du courant	0.00012 Ω

Données de raccordement

Points de serrage	1
Nombre total des potentiels	1
nombre des niveaux	1

Connexion 1	
Technique de connexion	Raccordement par boulons
Type d'actionnement	Clé plate, à anneau, à douille ; 17 mm
Matière plastique conducteur raccordable	Cuivre
Plage de serrage	6 ... 120 mm² / 10 AWG ... 250 kcmil
Type de cosse selon DIN 46234	Cosses de câble pour connexions sans soudure Forme annulaire sans manchon isolant pour les conducteurs en cuivre
Type de cosse selon DIN 46235	Cosses de câble pour connexion à sertir Forme de cosse pour conducteurs en cuivre
Filetage du boulon	M10



Données géométriques		
Largeur		33,8 mm / 1.331 inch
Hauteur		67 mm / 2.638 inch
Prof. à partir du niveau supérieur du rail		66,7 mm / 2.626 inch

Données mécaniques		
Couple de serrage		10 ... 20 Nm
Type de montage		Rail 35
Niveau de repérage		Repérage latéral





Données du matériau		
Remarque Données du matériau		<a href="#">Vous trouverez ici des informations sur les spécifications de matériel</a>
Couleur		gris
Groupe du matériau isolant		I
Matière isolante Boîtier principal		Polyamide (PA66)
Classe d'inflammabilité selon UL94		V0
Charge calorifique		0,831 MJ
Poids		88,2 g

Conditions d'environnement		
Température d'utilisation		-35 ... +85 °C
Température d'utilisation continue		-60 ... +105 °C

Données commerciales		
Product Group		1 (Bornes sur rail)
eCl@ss 10.0		27-14-11-20
eCl@ss 9.0		27-14-11-20
ETIM 9.0		EC000897
ETIM 8.0		EC000897
Unité d'emb. (SUE)		20 pce(s)
Type d'emballage		Carton
Pays d'origine		CN
GTIN		4050821049241
Numéro du tarif douanier		85369095000

Conformité environnementale du produit		
État de conformité RoHS		Compliant, No Exemption

Approbations / certificats

Homologations générales		Homologations générales	
			
UL	UL 1059	E45172	
UL International Germany GmbH			

Homologation	Norme	Nom du certificat
CCA DEKRA Certification B.V.	EN 60947	NTR NL 6882
CCA DEKRA Certification B.V.	EN 60947	2145295.01
CSA DEKRA Certification B.V.	C22.2 No. 158	70038960



Déclarations de conformité et de fabricant

Homologation	Norme	Nom du certificat
EU-Declaration of Confor- mity WAGO GmbH & Co. KG	-	-
UK-Declaration of Confor- mity WAGO GmbH & Co. KG	-	-

Téléchargements

Conformité environnementale du produit

Recherche de conformité
Environmental Product Compliance 885-110



Documentation

Informations complémentaires
Technical Section

pdf  
2246.92 KB



Données CAD/CAE

Données CAD
2D/3D Models 885-110



Données CAE
EPLAN Data Portal 885-110
WSCAD Universe 885-110
ZUKEN Portal 885-110



1 Produits correspondants

1.1 Accessoires en option

1.1.1 Contact de pontage

1.1.1.1 Contact de pontage



Réf.: 885-470  
Contact de pontage réducteur; de M10 à  
M6; couleurs argent



Réf.: 885-410  
Contact de pontage; 2 raccords; couleurs  
argent



Réf.: 885-430  
Contact de pontage; 3 raccords; blank;  
couleurs argent

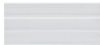
1.1.2 Montage

1.1.2.1 Boîtier vide



Réf.: 885-510  
Boîtier vide; M10; gris

1.1.2.2 Couvercle



Réf.: 885-570  
Profil de recouvrement; longueur 1 m;  
transparent

1.1.2.3 Matériel de montage



Réf.: 249-117  
Butée d'arrêt sans vis; Largeur 10 mm;  
Pour rail 35 x 15 et 35 x 7,5; gris



Réf.: 249-197  
Butée d'arrêt sans vis; Largeur de 14 mm;  
Pour rail 35 x 15 et 35 x 7,5; gris

1.1.4 Rail

1.1.4.1 Matériel de montage



Réf.: 210-114  
Rail acier; 35 x 15; épaisseur 1,5 mm; lon-  
gueur 2 m; non perforé; d'après EN 60715;  
couleurs argent



Réf.: 210-506  
Rail acier; 35 x 15; épaisseur 1,5 mm; lon-  
gueur 2 m; non perforé; galvanisation de  
bandes; d'après EN 60715; couleurs ar-  
gent



Réf.: 210-197  
Rail acier; 35 x 15; épaisseur 1,5 mm; lon-  
gueur 2 m; perforé; d'après EN 60715;  
couleurs argent



Réf.: 210-508  
Rail acier; 35 x 15; épaisseur 1,5 mm; lon-  
gueur 2 m; perforé; galvanisation de ban-  
des; d'après EN 60715; couleurs argent



Réf.: 210-118  
Rail acier; 35 x 15; épaisseur 2,3 mm; lon-  
gueur 2 m; non perforé; d'après EN 60715;  
couleurs argent



Réf.: 210-113  
Rail acier; 35 x 7,5; épaisseur 1 mm; lon-  
gueur 2 m; non perforé; d'après EN  
60715; couleurs argent



Réf.: 210-505  
Rail acier; 35 x 7,5; épaisseur 1 mm; lon-  
gueur 2 m; non perforé; galvanisation de  
bandes; d'après EN 60715; couleurs ar-  
gent



Réf.: 210-115  
Rail acier; 35 x 7,5; épaisseur 1 mm; lon-  
gueur 2 m; perforé; d'après EN 60715;  
Largeur de trou 18 mm; pas des trous 25  
mm; couleurs argent



Réf.: 210-112  
Rail acier; 35 x 7,5; épaisseur 1 mm; lon-  
gueur 2 m; perforé; d'après EN 60715;  
Largeur de trou 25 mm; pas des trous 36  
mm; couleurs argent



Réf.: 210-504  
Rail acier; 35 x 7,5; épaisseur 1 mm; lon-  
gueur 2 m; perforé; galvanisation de ban-  
des; d'après EN 60715; couleurs argent



Réf.: 210-198  
Rail en cuivre; 35 x 15; épaisseur 2,3 mm;  
longueur 2 m; non perforé; d'après EN  
60715; couleurs cuivre

1.1.5 Repérage

1.1.5.1 Adaptateur de repérage



Réf.: 2009-198  
Adaptateur; gris

1.1.5.2 Bande de repérage



Réf.: 2009-110  
Bandes de marquage; pour Smart Printer; sur rouleau; non extensible; vierge; encliquetable; blanc

1.1.5.3 Étiquette de marquage



Réf.: 793-5501  
Carte de repérage WMB; en carte; largeur des bornes 5 - 17,5 mm; extensible 5 - 5,2 MM; vierge; encliquetable; blanc



Réf.: 793-5501/000-006  
Carte de repérage WMB; en carte; largeur des bornes 5 - 17,5 mm; extensible 5 - 5,2 MM; vierge; encliquetable; bleu



Réf.: 793-5501/000-007  
Carte de repérage WMB; en carte; largeur des bornes 5 - 17,5 mm; extensible 5 - 5,2 MM; vierge; encliquetable; gris



Réf.: 793-5501/000-002  
Carte de repérage WMB; en carte; largeur des bornes 5 - 17,5 mm; extensible 5 - 5,2 MM; vierge; encliquetable; jaune



Réf.: 793-5501/000-014  
Carte de repérage WMB; en carte; largeur des bornes 5 - 17,5 mm; extensible 5 - 5,2 MM; vierge; encliquetable; marron



Réf.: 793-5501/000-012  
Carte de repérage WMB; en carte; largeur des bornes 5 - 17,5 mm; extensible 5 - 5,2 MM; vierge; encliquetable; orange



Réf.: 793-5501/000-005  
Carte de repérage WMB; en carte; largeur des bornes 5 - 17,5 mm; extensible 5 - 5,2 MM; vierge; encliquetable; rouge



Réf.: 793-5501/000-023  
Carte de repérage WMB; en carte; largeur des bornes 5 - 17,5 mm; extensible 5 - 5,2 MM; vierge; encliquetable; vert



Réf.: 793-5501/000-017  
Carte de repérage WMB; en carte; largeur des bornes 5 - 17,5 mm; extensible 5 - 5,2 MM; vierge; encliquetable; vert clair



Réf.: 793-5501/000-024  
Carte de repérage WMB; en carte; largeur des bornes 5 - 17,5 mm; extensible 5 - 5,2 MM; vierge; encliquetable; violet



Réf.: 793-501  
Carte de repérage WMB; en carte; non extensible; vierge; encliquetable; blanc



Réf.: 793-501/000-006  
Carte de repérage WMB; en carte; non extensible; vierge; encliquetable; bleu



Réf.: 793-501/000-007  
Carte de repérage WMB; en carte; non extensible; vierge; encliquetable; gris



Réf.: 793-501/000-002  
Carte de repérage WMB; en carte; non extensible; vierge; encliquetable; jaune



Réf.: 793-501/000-012  
Carte de repérage WMB; en carte; non extensible; vierge; encliquetable; orange



Réf.: 793-501/000-005  
Carte de repérage WMB; en carte; non extensible; vierge; encliquetable; rouge



Réf.: 793-501/000-023  
Carte de repérage WMB; en carte; non extensible; vierge; encliquetable; vert



Réf.: 793-501/000-017  
Carte de repérage WMB; en carte; non extensible; vierge; encliquetable; vert clair



Réf.: 793-501/000-024  
Carte de repérage WMB; en carte; non extensible; vierge; encliquetable; violet



Réf.: 2009-115  
WMB-Inline; pour Smart Printer; 1500 pièces sur rouleau; extensible 5 - 5,2 MM; vierge; encliquetable; blanc



Réf.: 2009-115/000-006  
WMB-Inline; pour Smart Printer; 1500 pièces sur rouleau; extensible 5 - 5,2 MM; vierge; encliquetable; bleu



Réf.: 2009-115/000-007  
WMB-Inline; pour Smart Printer; 1500 pièces sur rouleau; extensible 5 - 5,2 MM; vierge; encliquetable; gris



Réf.: 2009-115/000-002  
WMB-Inline; pour Smart Printer; 1500 pièces sur rouleau; extensible 5 - 5,2 MM; vierge; encliquetable; jaune



Réf.: 2009-115/000-012  
WMB-Inline; pour Smart Printer; 1500 pièces sur rouleau; extensible 5 - 5,2 MM; vierge; encliquetable; orange



Réf.: 2009-115/000-023  
WMB-Inline; pour Smart Printer; 1500 pièces sur rouleau; extensible 5 - 5,2 MM; vierge; encliquetable; vert



Réf.: 2009-115/000-017  
WMB-Inline; pour Smart Printer; 1500 pièces sur rouleau; extensible 5 - 5,2 MM; vierge; encliquetable; vert clair



Réf.: 2009-115/000-024  
WMB-Inline; pour Smart Printer; 1500 pièces sur rouleau; extensible 5 - 5,2 MM; vierge; encliquetable; violet