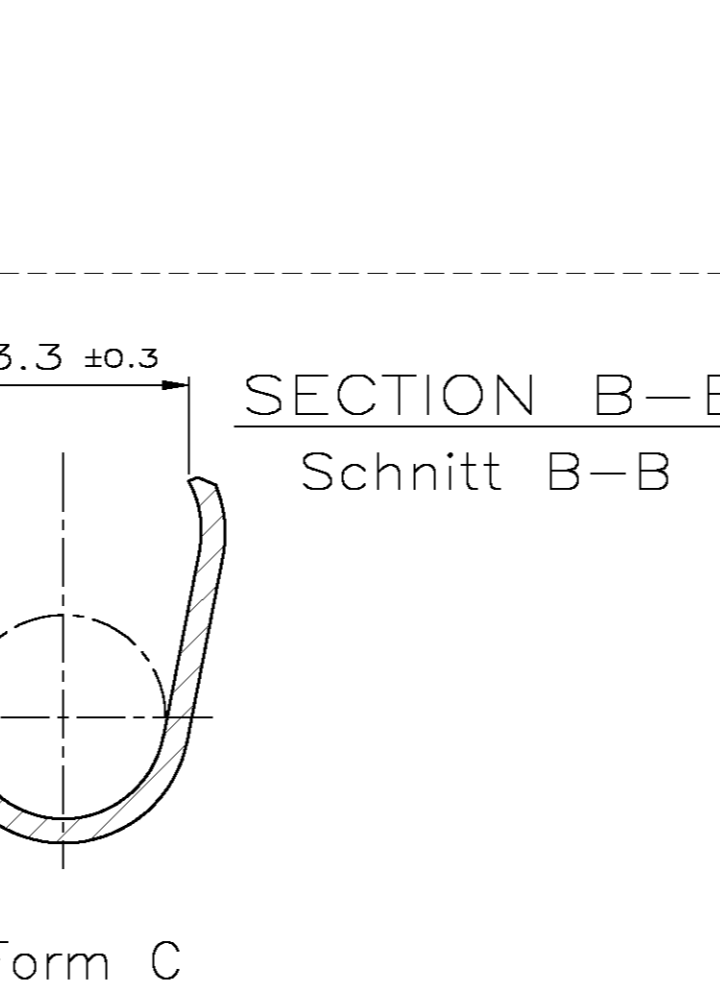
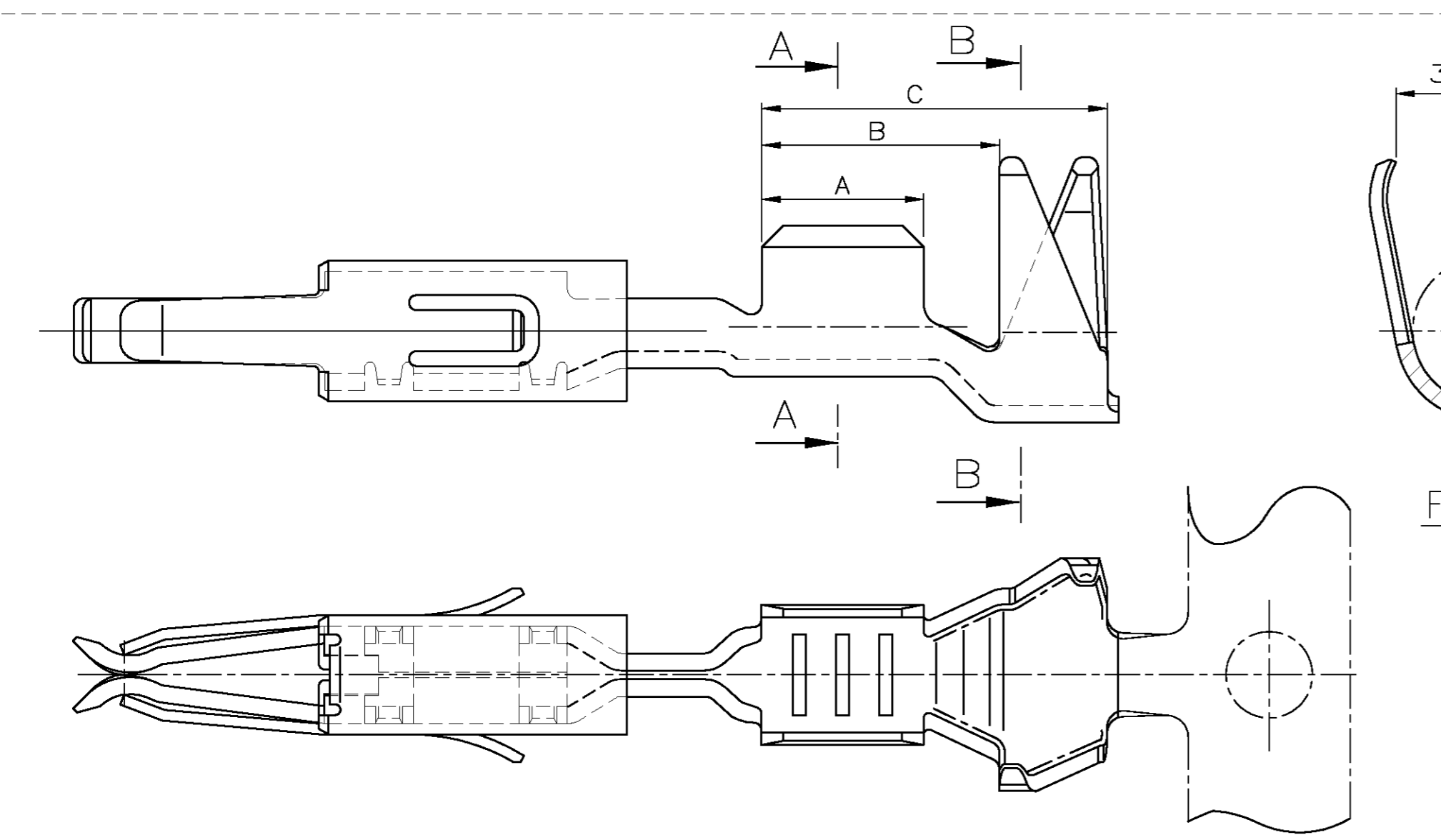
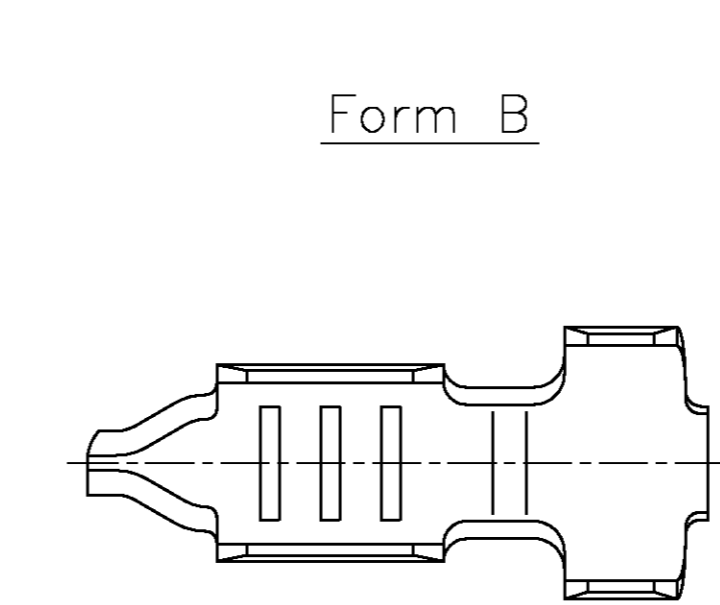
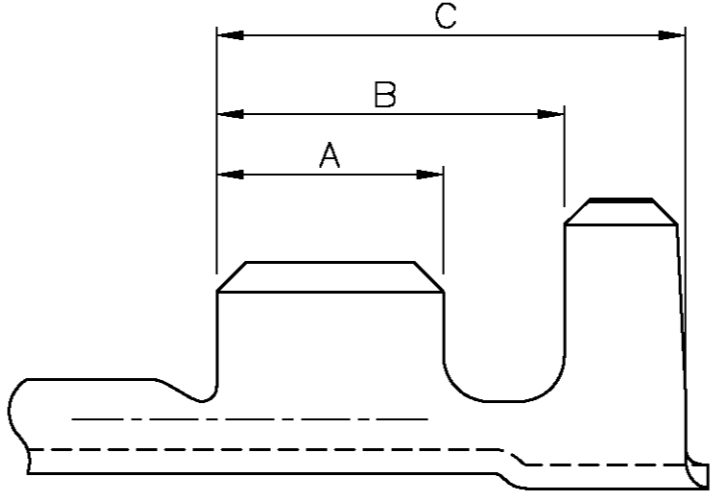
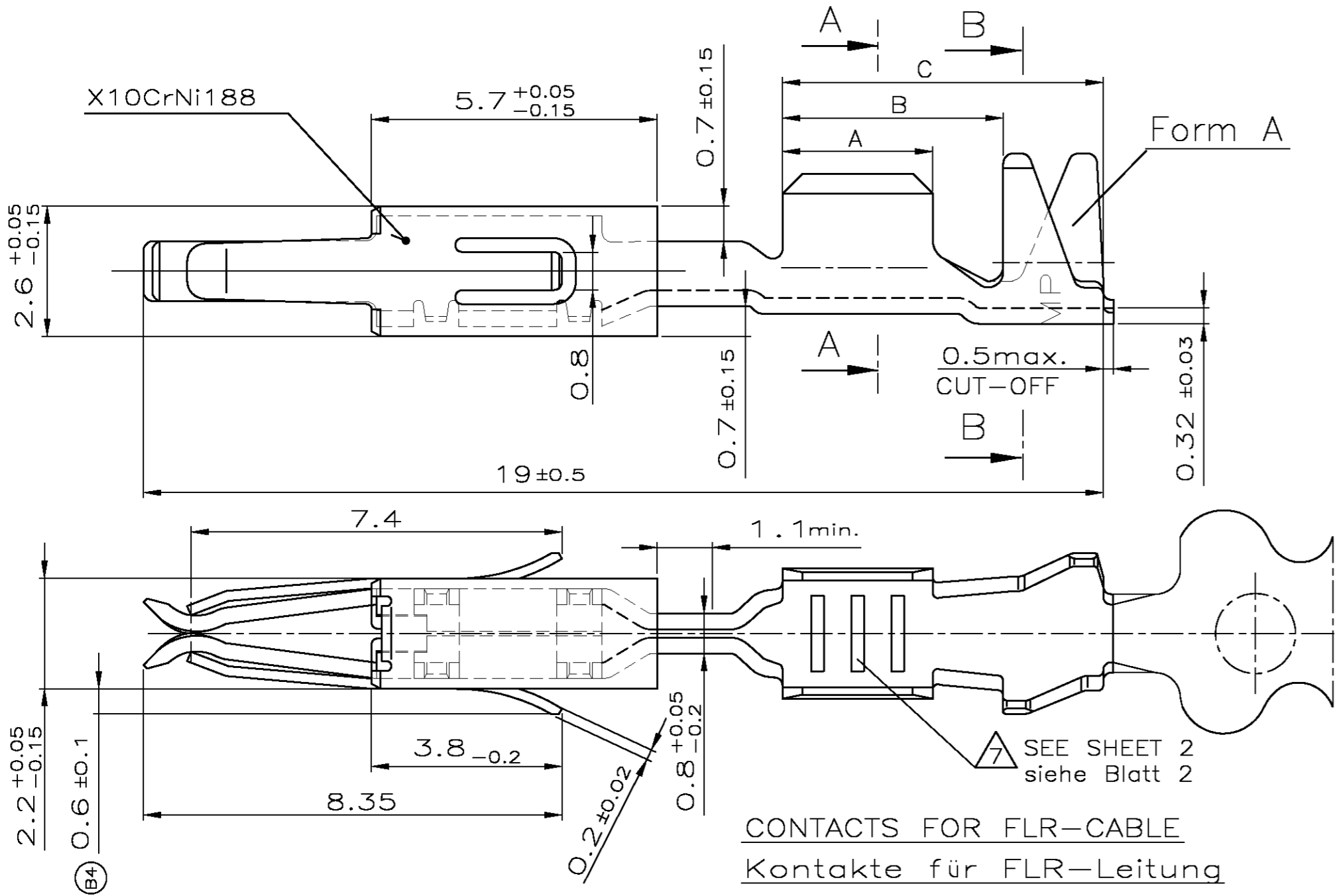
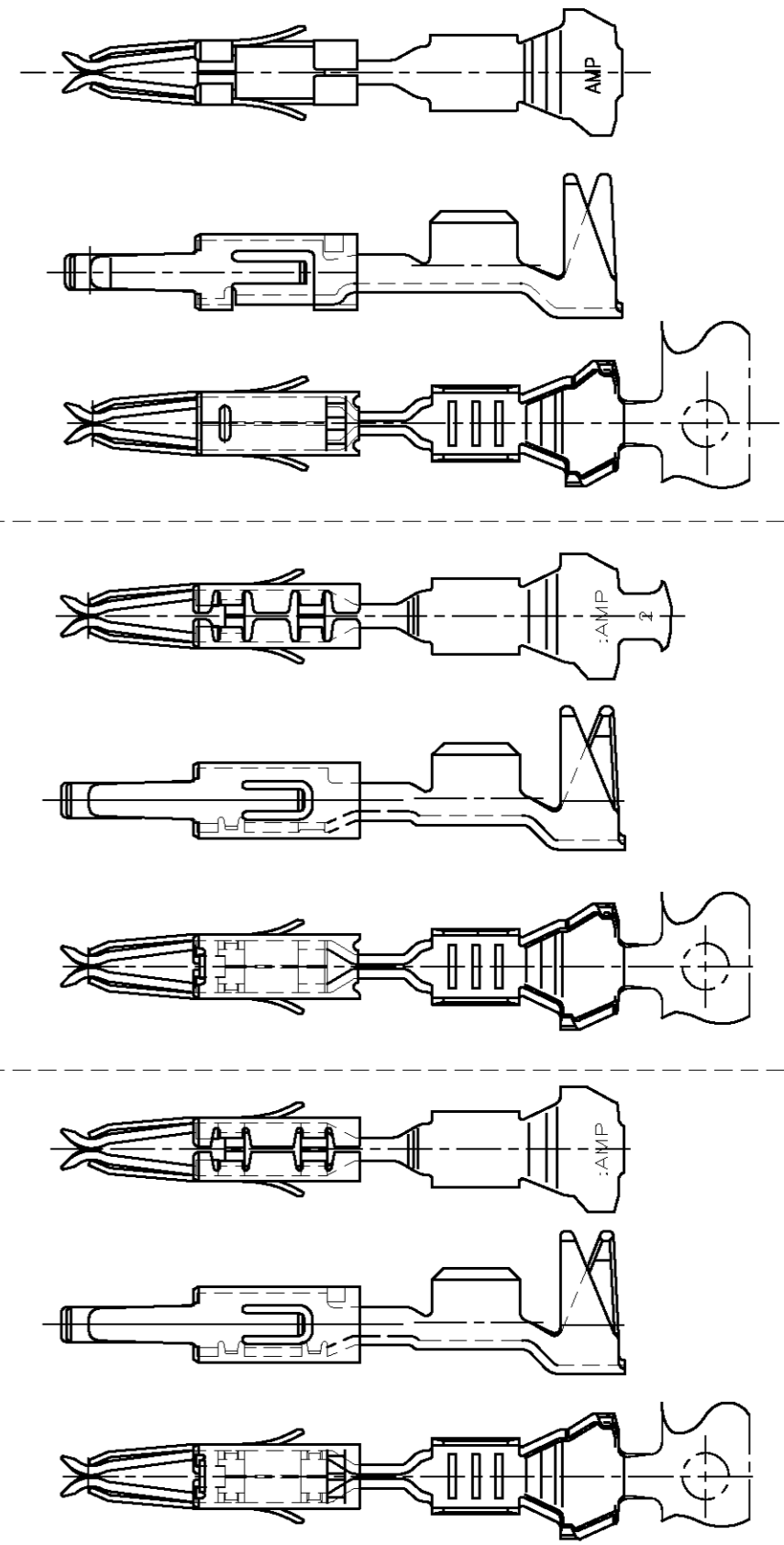


THIS DRAWING IS UNPUBLISHED. VERBODEN TO VEROFFENTLICHEN. RELEASED FOR PUBLICATION. FREI FÜR VEROFFENTLICHUNG. BY AMP INCORPORATED. ALLE RECHTE VORBEHALTEN. MATED WITH: PASSEND ZU: -



LOC	DIST	REVISIONS					
AI	-	P	LTR	DESCRIPTION	DATE	DWN	APVD
PROJEKT NR.:		ANDERUNGEN		BESCHREIBUNG			
		B2		DRAWING UPDATED	09MAY01	Abr	M.T.
		B3		DRAWING UPDATED	15NOV01	Abr	M.T.
		B4		TOLERANCE ADAPTED/TABLE ADDED	30APR04	G.Abraham	M.Brunner
		B5		NOTE 7 ADDED	27AUG08	D.Meyer	M.Brunner
		B6		PART REV. PN 969005 AND 964261 ADAPTED.	27APR09	G.Abraham	M.Brunner

DIFFERENT TOOL DETAILS
 Verschiedene Werkzeugausführungen
 FUNKTION AND HANDLING WITH
 ALL DETAILS CONTINUOUSLY
 Funktion und Handhabung
 bei allen Ausführungen gleich
 SUPPLY AFTER AVAILABILITY
 Lieferung nach Verfügbarkeit



CONTACTS FOR SINGLE WIRE SEALING SYSTEM: FLR- AND FLK-CABLE
 Kontakte für Einzel-Dichtungs-System: FLR- und FLK-Leitung
 DIMENSIONS SEE FIGURE CONTACTS FOR FLR- AND FLK-CABLE
 Maße siehe Darstellung der Kontakte für FLR-Leitung

NOT SPECIFIED NOTES AND DIMENSIONS SEE SHEET 2
 Nicht spezifizierte Bemerkungen und Maße siehe Blatt 2

<small>THIS DRAWING IS A CONTROLLED DOCUMENT FOR AMP INCORPORATED. IT IS SUBJECT TO CHANGE AND THE CONTROLLING ENGINEERING ORGANIZATION SHOULD BE CONTACTED FOR THE LATEST REVISION. DIESER ZEICHNUNGS-DOKUMENT WIRD DURCH AMP INCORPORATED KONTROLLIERT. ÄNDERUNGEN, DIE DEM TECHNISCHEN FORTSCHRITT DIENEN, SIND VORBEHALTEN. DEN JÜNGLICH LETZTBESTEN ANDERUNGSSTAND ERFAHREN SIE AUF ANFRAGE.</small>		DWN: M.Pfeilschifter 18-AUG-00 CHK: V. Huhn 18-AUG-00 APVD: Bleicher, M. 16-NOV-01 NAME	Tyco Electronics tyco Electronics AMP GmbH D - 64625 Bensheim
DIMENSIONS: mm 	OTHERWISE SPECIFIED: n. ISO 8015 n. ISO 2768 - mH - E n. DIN 16901 - 140 ±0.2mm	PRODUCT SPEC: 108-18055 APPLICATION SPEC: 114-18081 WEIGHT: - CUSTOMER DRAWING	PRODUCT GROUP DRAWING FOR MICRO TIMER 2 CONTACT TYP A SIZE: A2 CAGE CODE: 00779 DRAWING NO: 1355045 RESTRICTED TO NUR FÜR: -
MATERIAL: -	ANGLES / WINKEL ±- FINISH / OBERFLÄCHE / FARBE: -	WEIGHT: -	MASSSTAB: 10:1 BLATT: 1 VON 2 REV: B6

THIS DRAWING IS UNPUBLISHED
 VERBODEN DEZES TEKENING AAN DER OPENBAAR MAKEN
 (C) COPYRIGHT 2000 BY AMP INCORPORATED. ALL RIGHTS RESERVED.
 VERBODEN DEZES ZEICHNUNG AN DER OFFENTLICHKEIT VERBREITEN
 ALLE RECHTEN VOORBEHALTEN

MATED WITH:
 PASSEND ZU:

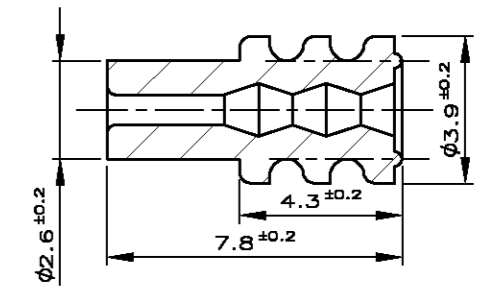
LOC	DIST	REVISONS		
AI	-	P	LTR	ANDERUNGEN
PROJEKT NR.:	-	DESCRIPTION		
-	-	DATE	DWN	APVD
-	-	BESCHREIBUNG		
-	-	SEE SHEET 1		
-	-	-	-	-

REV.	ORDER NO. BESTELL-NR.	MATERIAL	SURFACE	LENGTH	WIRE CRIMP	WIRE CRIMP	WIRE CRIMP	SECTION A-A	SECTION B-B	SINGLE WIRE SEALING SYSTEM	HAND TOOL	INSERT	ORDER NO. BESTELL-NR.	ORDER NO. BESTELL-NR.	CRIMP DATA AND CRIMP TOOL
REV.	LOOSE PIECE	WIRE RANGE	INSULATION	INSULATION	WIRE CRIMP	WIRE CRIMP	WIRE CRIMP	SECTION A-A	SECTION B-B	FLR - CABLE / Leitung	HAND TOOL	INSERT	ORDER NO. BESTELL-NR.	ORDER NO. BESTELL-NR.	CRIMP DATA AND CRIMP TOOL
REV.	LOOSE PIECE	WIRE RANGE	INSULATION	INSULATION	WIRE CRIMP	WIRE CRIMP	WIRE CRIMP	SECTION A-A	SECTION B-B	FLR - CABLE / Leitung	HAND TOOL	INSERT	ORDER NO. BESTELL-NR.	ORDER NO. BESTELL-NR.	CRIMP DATA AND CRIMP TOOL
-	4-964274-1	CuNiSi	△6	0.5-1.0	1.4-2.1	A = 3.0 B = 4.4 C = 6.4	E = 2.5 G = 2.7 D _{br} = 1.2	H = 4.3 K = 4.8 D _{so} = 2.7	0.50mm ² = 1.18 0.75mm ² = 1.27 1.00mm ² = 1.36	E = 2.2 G = 2.8 D _{br} = 1.2	H = 3.8 K = 4.5 R = 2.3	539635-1	539663-2	SEE APPLICATION-SPECIFICATION siehe Verarbeitungsspezifikation 114-18081	
-	964274-3	CuSn 4	△1	-	-	-	-	-	-	-	-	-	-	-	
-	964274-2	CuFe 2	PRETINNED vorverzinkt	-	-	-	-	-	-	-	-	-	-	-	
△7	4-969005-1	CuNiSi	△6	0.2-0.5	∅2.6 SEAL	A = 2.5 B = 4.4 C = 6.4	E = 2.4 G = 2.3 D _{br} = 1.0	H = 4.3 K = 4.8 D _{so} = 2.6	0.20mm ² = 0.98 0.25mm ² = 1.00 0.35mm ² = 1.05 0.50mm ² = 1.12	E = 1.7 G = 2.3 D _{br} = 1.0	H = 3.6 K = 4.2 R = 2.1	539635-1	539663-2	SEE APPLICATION-SPECIFICATION siehe Verarbeitungsspezifikation 114-18081	
-	969005-3	CuSn 4	△1	-	-	-	-	-	-	-	-	-	-	-	
-	969005-2	CuFe 2	PRETINNED vorverzinkt	-	-	-	-	-	-	-	-	-	-	-	
-	1241844-3	CuSn 4	△1	1.5	2.2-2.4	A = 3.0 B = 4.4 C = 6.4	E = 2.8 G = 3.0 D _{br} = 1.4	H = 3.5 K = 3.9 D _{so} = 1.9	1.50mm ² = 1.66	E = - G = - D _{br} = -	H = - K = - R = -	169400-0	539612-1	SEE APPLICATION-SPECIFICATION siehe Verarbeitungsspezifikation 114-18081	
-	1241844-2	CuFe 2	PRETINNED vorverzinkt	-	-	-	-	-	-	-	-	-	-	-	
△2	-	-	-	0.5-1.0	1.4-2.1	A = 3.0 B = 4.6 C = 6.2	E = 2.5 G = 2.7 D _{br} = 1.2	H = 3.7 K = 3.9 D _{so} = 1.8	0.50mm ² = 1.18 0.75mm ² = 1.27 1.00mm ² = 1.36	E = 2.2 G = 2.8 D _{br} = 1.2	H = 2.8 K = 3.5 R = 1.6	726 534-1	539 960-1	SEE APPLICATION-SPECIFICATION siehe Verarbeitungsspezifikation 114-18081	
-	964348-2	CuFe 2	PRETINNED vorverzinkt	-	-	-	-	-	-	-	-	-	-	-	
-	4-964263-1	CuNiSi	△6	0.5-1.0	1.4-2.1	A = 3.0 B = 4.4 C = 6.4	E = 2.5 G = 2.7 D _{br} = 1.2	H = 3.2 K = 3.4 D _{so} = 1.8	0.50mm ² = 1.18 0.75mm ² = 1.27 1.00mm ² = 1.36	E = 2.2 G = 2.8 D _{br} = 1.2	H = 2.8 K = 3.0 R = 1.6	169400-0	539612-1	SEE APPLICATION-SPECIFICATION siehe Verarbeitungsspezifikation 114-18081	
-	964263-3	CuSn 4	△1	-	-	-	-	-	-	-	-	-	-	-	
-	964263-2	CuFe 2	PRETINNED vorverzinkt	-	-	-	-	-	-	-	-	-	-	-	
△7	4-964261-1	CuNiSi	△6	0.2-0.5	1.2-1.4	A = 2.5 B = 4.4 C = 6.4	E = 2.4 G = 2.3 D _{br} = 1.0	H = 2.9 K = 2.9 D _{so} = 1.4	0.20mm ² = 0.98 0.25mm ² = 1.00 0.35mm ² = 1.05 0.50mm ² = 1.12	E = 1.7 G = 2.3 D _{br} = 1.0	H = 2.5 K = 2.5 R = 1.4	539635-1	539663-2	SEE APPLICATION-SPECIFICATION siehe Verarbeitungsspezifikation 114-18081	
-	964261-3	CuSn 4	△1	-	-	-	-	-	-	-	-	-	-	-	
-	964261-2	CuFe 2	PRETINNED vorverzinkt	-	-	-	-	-	-	-	-	-	-	-	

NOTES
Bemerkungen

- △1 BODY ELECTRO TIN PLATED OVER NICKEL 0.2 µm min.
Kontaktkörper gal. verzinkt über Nickel
- CONTACT AREA SELECTIV GOLD OVER NICKEL 0.8 µm min.
Kontaktzone selectiv vergoldet über Ni
- WIRE CRIMP AREA ELECTRO TIN PLATED OVER NICKEL 1 µm min.
Drahtcrimpbereich gal. verzinkt über Ni
- △2 FOR DOUBLE- AND SINGLE TERMINATION
Für Doppel- und Einzelschläge
- △3 ACCORDING INSULATION Ø IS TO CHOOSE THE SINGLE WIRE SEAL
Entsprechend dem Isolationsdurchmesser ist die Einzel-Dichtung auszuwählen
- △6 BODY ELECTRO TIN PLATED OVER NICKEL 0.2 µm min.
Kontaktkörper gal. verzinkt über Nickel
- CONTACT AREA SELECTIV GOLD OVER NICKEL 0.8 µm min.
Kontaktzone selectiv vergoldet über Ni
- WIRE CRIMP AREA ELECTRO TIN PLATED 1 µm min.
Drahtcrimpbereich gal. verzinkt
- △7 SERRATIONS OVER THE HOLE WIDTH OF THE CRIMP AREA
Rillen ueber die ganze Breite des Crimpbereiches.

ORDER NO. BESTELL-NR.	INSULATION Ø	COLOUR
964972-1	1.9-2.1	YELLOW gelb
963530-1	1.4-1.9	GREY grau
964971-1	1.2-1.6	RED rot



THIS DRAWING IS A CONTROLLED DOCUMENT FOR AMP INCORPORATED. IT IS SUBJECT TO CHANGE AND THE CONTROLLING ENGINEERING ORGANIZATION SHOULD BE CONTACTED FOR THE LATEST REVISION. DIESES ZEICHNUNGS-DOKUMENT WIRD DURCH AMP INCORPORATED KONTROLLIERT. ANDERUNGEN, DIE DEM TECHNISCHEN FORTSCHRITT DIENEN, SIND VORBEHALTEN. DEN JÜNGLICH LIEFERTEILEN ANDERUNGSSTAND ERFAHREN SIE AUF ANFRAGE.		DWN 17-AUG-00 M.Pfeilschifter CHK 17-AUG-00 V. Huhn APVD 16-NOV-01 NAME Bleicher, M.	tyco Electronics AMP GmbH D - 64625 Bensheim
DIMENSIONS: mm 	OTHERWISE SPECIFIED: ALLGEMEINTOLERANZEN: n. ISO 8015 n. ISO 2768 - mH - E n. DIN 16901 - 140 ±0.2mm	PRODUCT SPEC 108-18055 APPLICATION SPEC 114-18081	PRODUCT GROUP DRAWING FOR MICRO TIMER 2 CONTACT TYP A
MATERIAL	ANGLES / WINKEL ±- FINISH / OBERFLAECHE / FARBE	WEIGHT GEWICHT - CUSTOMER DRAWING / KUNDENZEICHUNG	SIZE A2 CAGE CODE 00779 DRAWING NO. ZEICHNUNGS-NR. C=1355045 RESTRICTED TO NUR FUER -
MASSSTAB 5:1 BLATT 2 VON 2 REV B6			