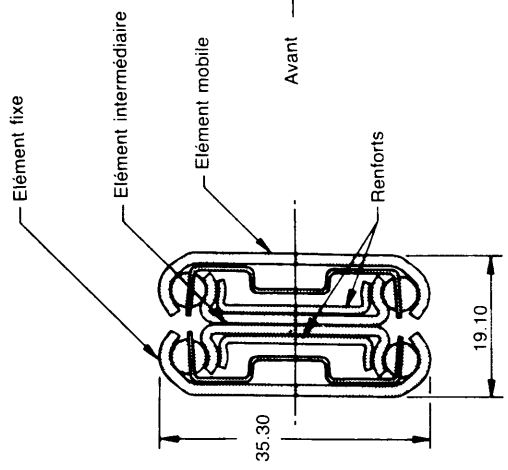
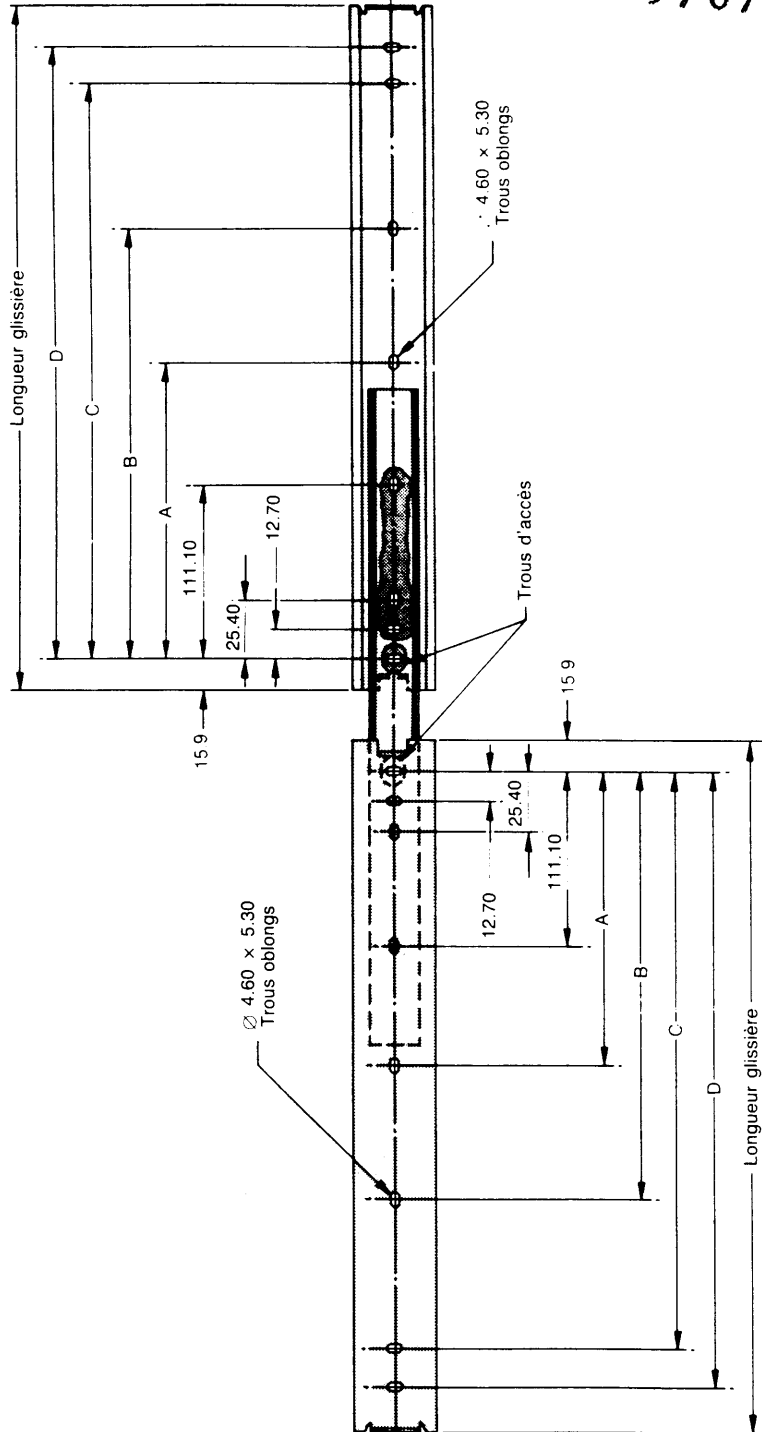
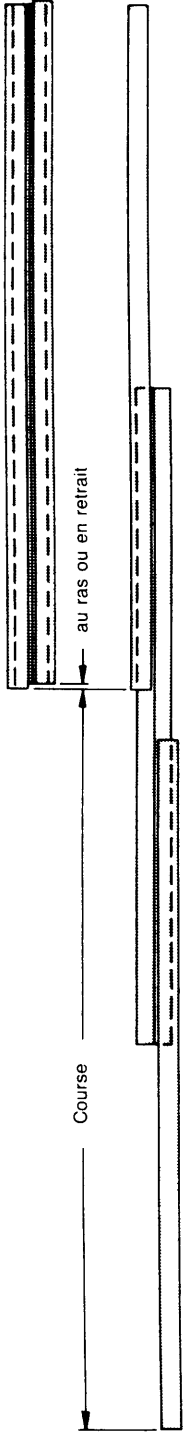


Dimensions en mm

Position fermée



Vue en coupe

5767

Les produits **Accuride** sont couverts par des brevets. Nos fiches techniques peuvent être modifiées sans préavis.

Accuride®

référence 301

CHARGE
JUSQU'À
80
kg/paire

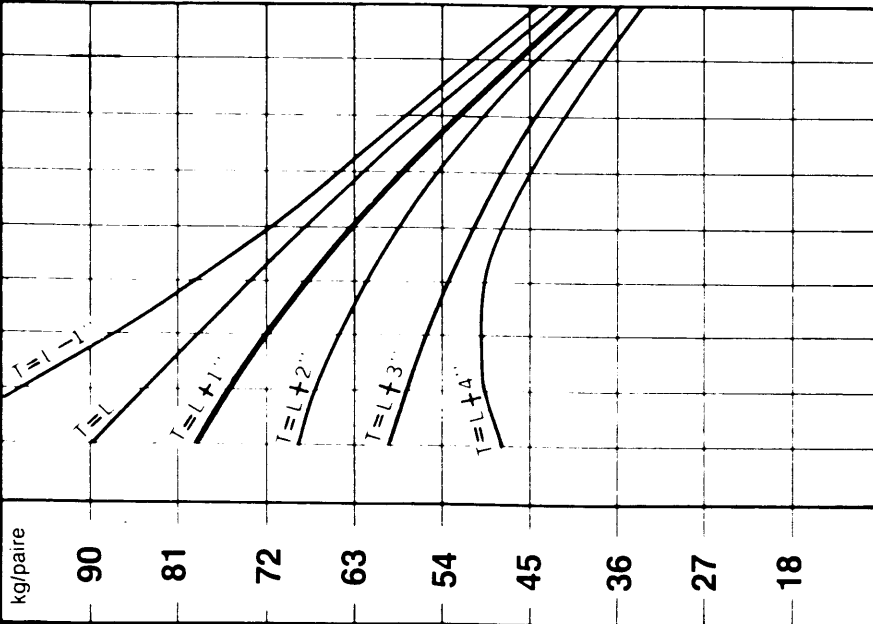
GLISSIÈRE À TROIS ÉLÉMENTS, COURSE TOTALE
BUTÉES DE FIN DE COURSE

TOLERANCES : sauf indication contraire
xx ± 0.25 mm course ± 3.1 mm
x ± 0.79 mm trou ± 0.15
Angle ± 1°

1. La glissière se monte indifféremment à gauche ou à droite.
2. La tête des vis de fixation ne doit pas excéder 2.5 mm en hauteur et 9.7 mm en diamètre. Contacter Accuride pour dimensions supérieures.
3. La cote 35.30 mm est mesurée au niveau de la cage à billes, glissière en position fermée.
4. Si les glissières sont montées à plat, diviser les charges indiquées par 4.
5. Vous reporter à la fiche technique Accumount pour fixation des glissières par équerre ou platine.
6. Percages de fixation non standard sur demande. Contacter Accuride.
7. Verrouillage en option. Se reporter à la fiche technique "Flip-lock".

NOTA : Sauf indication contraire.

Courbe des charges par paire de glissières

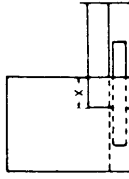


longueur glissière **305 356 406 457 508 559 610 660 711**

Conditions d'utilisation

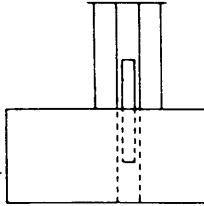
1. Paire de glissières montée sur chant,
2. Glissières fixées sur un support rigide,
3. Centre de gravité de la charge situé au milieu des glissières et charge uniformément répartie.
4. Les charges indiquées ci-dessus sont des maxima. Si les conditions de montage et de charge ci-dessus ne sont pas respectées, utiliser une glissière de la gamme supérieure.
5. Pour une meilleure sécurité, les glissières Accuride ont été conçues en appliquant un coefficient de sécurité de charge statique de 100 %.

course

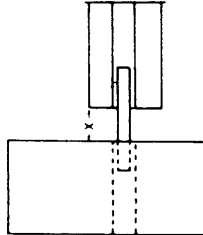


Course réduite :

Course = Longueur glissière - réduction souhaitée en pouces.
Se reporter à la courbe L-1.



Course = Longueur
Utiliser la courbe T = L.



Course augmentée

Course = Longueur Glissière + augmentation souhaitée en pouces.
Se reporter aux courbes L+1, L+2, L+3 ou L+4.

LONGUEUR GLISSIERE mm	COURSE mm	CHARGE kg/paire	A mm	B mm	C mm	D mm	POIDS kg/paire
305	327.2	80		149.2	250.4	273.1	1.36
330	352.6	78		174.6	285.8	298.5	1.50
356	378.0	77		200.0	311.2	323.9	1.59
381	403.4	75		225.4	336.6	349.3	1.68
406	428.8	73		250.8	362.0	374.7	1.82
432	454.2	70		276.2	387.4	400.1	1.91
457	479.6	68	212.7	301.6	412.8	425.5	2.04
483	505.0	66	225.4	327.0	438.2	450.9	2.18
508	530.4	65	238.1	352.4	463.6	476.3	2.27
533	555.8	62	250.8	377.8	489.0	501.7	2.41
559	581.2	59	263.5	403.2	514.4	527.1	2.54
584	606.6	55	276.2	428.6	539.8	552.5	2.63
610	632.0	52	288.9	454.0	565.2	577.9	2.72
635	657.4	50	301.6	479.4	590.6	603.3	2.81
660	682.8	48	314.3	504.8	616.0	628.7	2.91
686	708.2	44	327.0	530.2	641.4	654.1	3.04
711	733.6	41	339.7	555.6	666.8	679.5	3.13

Les dimensions ci-dessus sont standard.
Contacter Accuride pour vos applications spécifiques.

Finition standard - zingué brillant Réf. CZ

Options

- Zingué noir Réf. CB
 - Zingué bichromaté Réf. CY
 - Finition militaire zingué bichromaté avec billes et cages à billes en inox Réf. MY.
 - Billes en Delrin (marque déposée Dupont de Nemours).
 - Plots anti-vibration (pour matériel embarqué).
 - Équerre de montage : pour fixation de glissières sur montants de bates ou armoires électroniques, voir fiches techniques 2000, 2001, 5410A, 5411A, 2010, 2011.
 - Si glissière équipée avec option flip-lock type LE, LF, LJ, LK, utiliser équerre 2051.
 - Système de verrouillage, vous reporter à la fiche technique flip-lock.
- Accumount : équerre ou platine de fixation intégrée à la glissière. Voir fiche technique Accumount.

Accuride®

Référence **301**