

## Fiche technique | Référence: 713-1105/037-000

Connecteur femelle pour 1 conducteur, 2 rangées; CAGE CLAMP®; 1,5 mm²; Pas 3,5 mm; 10 pôles; 100% protégé contre l'inversion; Auxiliaire de séparation; 1,50 mm²; noir

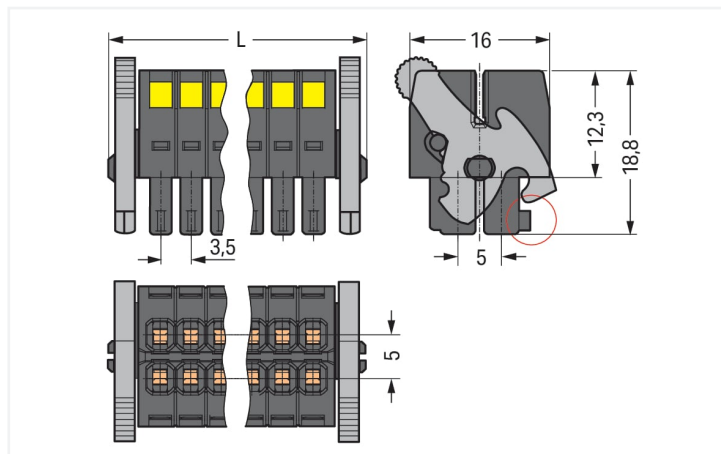


<https://www.wago.com/713-1105/037-000>



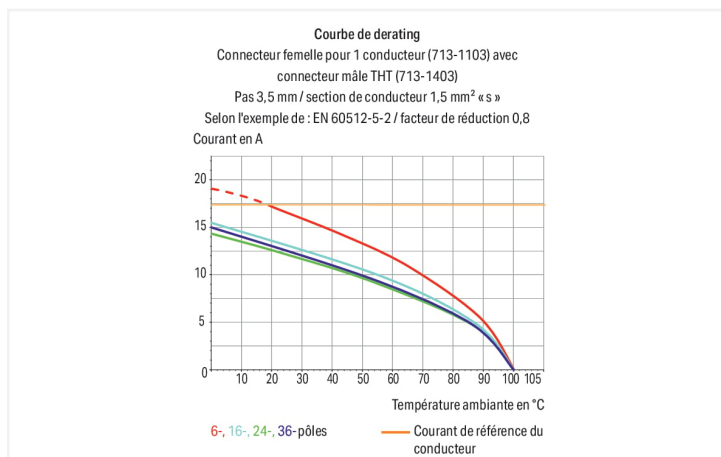
Couleur: ■ noir

Identique à la figure



Dimensions en mm

$L = [(nombre\ de\ pôles/2) - 1] \times pas + 12,2\ mm$   
(cercle rouge) tige de codage



Connecteur femelle série 713 pas de 3,5 mm

Avec ce connecteur femelle (numéro d'article 713-1105/037-000) l'objectif primordial est de mettre en place une installation électrique sans faille. Avec nos connecteurs pour circuits imprimés, vous bénéficiez d'un système de connexion complet qui peut être utilisé de manière polyvalente : en tant que connecteur pour circuits imprimés, en tant que connexion passante, en tant que connexion volante pour différents types de montage, ou en tant que connecteur de bornes sur rail enfichables. Ces connecteurs pour circuits imprimés à la tension nominale de 160 V sont valables pour des courants électriques allant jusqu'à 10 A. Ce connecteur femelle nécessite une longueur de dénudage comprise entre 6 et 7 mm pour la connexion au conducteur. Ce produit utilise la technologie CAGE CLAMP®. La connexion universelle, aujourd'hui connue sous le nom de CAGE CLAMP®, répond aux exigences industrielles en matière de connexion électrique et de technologie de connexion. Les dimensions sont de largeur x hauteur x profondeur 26 x 18,8 x 16 mm. Ce connecteur femelle est adapté aux sections de conducteur de 0,08 mm² à 1,5 mm² en fonction du type de câble. Les contacts sont en alliage de cuivre, le boîtier noir en polyamide (PA 66 GF) renforcée à la fibre de verre garantit l'isolation et le crochet de fixation est fait en un ressort en acier Chrome-Nickel (CrNi). La surface des contacts est en Étain. Pour ce connecteur femelle, l'actionnement se fait par outil de manipulation.

## Remarques

Remarque de sécurité 1

Le MCS – *MULTI CONNECTION SYSTEM* – est selon DIN EN 61984 un connecteur sans capacité de coupure. Conformément aux prescriptions d'utilisation, il faut éviter la connexion/déconnexion des connecteurs sous tension ou en charge. Dans la direction du flux d'énergie dans le câblage du circuit, les connecteurs doivent être appliqués de sorte que les connecteurs mâles dans l'état non enfiché, pouvant être touchés, ne soient pas sous tension.

Variantes pour Ex i :

autres nombres de pôles  
Surfaces du contact dorées ou partiellement dorées.  
D'autres variantes peuvent être demandées au service commercial de WAGO ou, si nécessaire, configurées sur <https://configurator.wago.com>.

## Données électriques

Données de référence selon	IEC/EN 60664-1		
Overvoltage category	III	III	II
Pollution degree	3	2	2
Tension de référence	80 V	160 V	250 V
Tension assignée de tenue aux chocs	2,5 kV	2,5 kV	2,5 kV
Courant de référence	10 A	10 A	10 A

Données d'approbation selon	UL 1059		
Use group	B	C	D
Tension de référence	300 V	50 V	-
Courant de référence	10 A	10 A	-

Données d'approbation selon	CSA		
Use group	B	C	D
Tension de référence	300 V	-	-
Courant de référence	10 A	-	-

## Données de raccordement

Points de serrage	10
Nombre total des potentiels	10
Nombre de types de connexion	1
nombre des niveaux	2

### Connexion 1

Technique de connexion	CAGE CLAMP®
Type d'actionnement	Outil de manipulation
Sens d'actionnement 1	Manipulation à 90° par rapport à l'axe du conducteur
Conducteur rigide	0,08 ... 1,5 mm <sup>2</sup> / 28 ... 16 AWG
Conducteur souple	0,08 ... 1,5 mm <sup>2</sup> / 28 ... 16 AWG
Conducteurs souples ; avec embout d'extrémité isolé	0,25 ... 1 mm <sup>2</sup>
Conducteurs souples ; avec embout d'extrémité sans isolation plastique	0,25 ... 1 mm <sup>2</sup>
Longueur de dénudage	6 ... 7 mm / 0.24 ... 0.28 inch
Nombre de pôles	10
Axe du conducteur vers la prise	0°

## Données géométriques

Pas	3,5 mm / 0.138 inch
Largeur	26 mm / 1.024 inch
Hauteur	18,8 mm / 0.74 inch
Profondeur	16 mm / 0.63 inch

### Données mécaniques

codage variable	Oui
Protection contre une éventuelle torsion	Oui

### Connexion

Version de contact dans le domaine des connecteurs	Connecteur femelle
Type de connexion de connecteur	pour conducteur
Protection contre l'inversion	Oui
Verrouillage de la connexion par enfichage	Levier de blocage

### Données du matériau

Remarque Données du matériau	<a href="#">Vous trouverez ici des informations sur les spécifications de matériel</a>
Couleur	noir
Groupe du matériau isolant	II
Matière isolante Boîtier principal	Polyamide renforcé à la fibre de verre (PA 66 GF)
Classe d'inflammabilité selon UL94	V0
Matériau des ressorts de serrage	Ressort en acier Chrome-Nickel (CrNi)
Matériau du contact	Alliage de cuivre
Surface du contact	Étain
Charge calorifique	0,085 MJ
Poids	6,3 g

### Conditions d'environnement

Plage de températures limites	-60 ... +100 °C
Température d'utilisation	-35 ... +60 °C

### Données commerciales

Product Group	3 (Connecteurs multisystèmes)
eCl@ss 10.0	27-14-11-06
eCl@ss 9.0	27-14-11-06
ETIM 9.0	EC001284
ETIM 8.0	EC001284
Unité d'emb. (SUE)	50 pce(s)
Type d'emballage	Carton
Pays d'origine	PL
GTIN	4045454806170
Numéro du tarif douanier	85366990990

### Conformité environnementale du produit

Liste des substances candidates REACH	Perfluorobutane sulfonic acid (PFBS) and its salts
État de conformité RoHS	Compliant, No Exemption
SCIP notification number (Autriche)	9df1e339-ee10-44ff-8613-37b9c55e0557
SCIP notification number (Belgique)	2ceb4ab1-bc9b-40e2-8e0b-0c4d9875a265
SCIP notification number (Bulgarie)	6be560a6-fdc3-478c-99a2-1dfa07efd463
SCIP notification number (République tchèque)	e670d6c0-5fd6-4222-bbd4-958aa3eaeb5d
SCIP notification number (Danemark)	3e7a7680-4e9d-4268-a66d-8adc26276462
SCIP notification number (Finlande)	d1d30d29-7031-42e5-92a8-95f7a5da3bba
SCIP notification number (France)	6ef16d35-117d-4133-a725-a1d899a2dedb
SCIP notification number (Allemagne)	d77fb8b1-f3d0-441b-81a5-6577785a74a6
SCIP notification number (Hongrie)	216e3cb0-6739-44b2-a4ff-c9c46b5baa9c
SCIP notification number (Italie)	7bfc7622-8799-4d2e-aae7-d5b493a97216
SCIP notification number (Pays bas)	46439e89-0ad7-40ca-87ce-669a850a6db2

## Conformité environnementale du produit

SCIP notification number (Pologne)	26600253-1b82-485e-9aab-431db3b2ed56
SCIP notification number (Roumanie)	535b1210-393b-40a8-94a3-81bd71d3a76a
SCIP notification number (Suède)	4e2bf2af-07d4-4a19-a7b6-e3934b6dda7f

## Approbations / certificats

### Homologations générales



Homologation	Norme	Nom du certificat
CB DEKRA Certification B.V.	IEC 61984	NL-102427
CSA CSA Group	C22.2	2315087
KEMA/KEUR DEKRA Certification B.V.	EN 61984	71-133740
UL Underwriters Laboratories Inc.	UL 1059	UL-US-L45172-6187124-22905991-1

### Déclarations de conformité et de fabricant



Homologation	Norme	Nom du certificat
Railway WAGO GmbH & Co. KG	-	Z00004422.000

## Téléchargements

### Conformité environnementale du produit

#### Recherche de conformité

Environmental Product Compliance  
713-1105/037-000



## Documentation

### Informations complémentaires

Technical Section  
03.04.2019 pdf  
2027.26 KB



## Données CAD/CAE

### Données CAD

2D/3D Models  
713-1105/037-000



### Données CAE

ZUKEN Portal  
713-1105/037-000



## 1 Produits correspondants

### 1.1 Produit complémentaire

#### 1.1.1 Connecteur mâle



**Réf.: 713-1425/116-000/997-406**

Connecteur mâle THR, 2 rangées; Broche à souder 0,8 x 0,8 mm; Coudé; 100% protégé contre l'inversion; Auxiliaire de séparation; en bande; Pas 3,5 mm; 10 pôles; noir



**Réf.: 713-1425/116-000**

Connecteur mâle THR, 2 rangées; Broche à souder 0,8 x 0,8 mm; Coudé; 100% protégé contre l'inversion; Auxiliaire de séparation; Pas 3,5 mm; 10 pôles; noir



**Réf.: 713-1405/116-000/997-406**

Connecteur mâle THR, 2 rangées; Broche à souder 0,8 x 0,8 mm; Droit; 100% protégé contre l'inversion; Auxiliaire de séparation; en bande; Pas 3,5 mm; 10 pôles; noir



**Réf.: 713-1405/116-000**

Connecteur mâle THR, 2 rangées; Broche à souder 0,8 x 0,8 mm; Droit; 100% protégé contre l'inversion; Auxiliaire de séparation; Pas 3,5 mm; 10 pôles; noir



**Réf.: 713-1425/037-000**

Connecteur mâle THT, 2 rangées; Broche à souder 0,8 x 0,8 mm; Coudé; 100% protégé contre l'inversion; Auxiliaire de séparation; Pas 3,5 mm; 10 pôles; noir



**Réf.: 713-1405/037-000**

Connecteur mâle THT, 2 rangées; Broche à souder 0,8 x 0,8 mm; Droit; 100% protégé contre l'inversion; Auxiliaire de séparation; Pas 3,5 mm; 10 pôles; noir



**Réf.: 713-1465/037-000**

Connecteur mâle THT, 2 rangées; Broche à souder 0,8 x 0,8 mm; Droit; 100% protégé contre l'inversion; avec crochet d'orientation; Auxiliaire de séparation; Pas 3,5 mm; 10 pôles; noir

## 1.2 Accessoires en option

### 1.2.1 Autocollant avec illustration de la manipulation

#### 1.2.1.1 Autocollant avec illustration de la manipulation



**Réf.: 210-493**

Autocollant avec illustration de la manipulation

### 1.2.2 Décharge de traction

#### 1.2.2.1 Plaque de décharge de traction



**Réf.: 713-130**

Plaque de décharge de traction; pour connecteurs femelles; d'une pièce; Pas 3,5 mm; noir

### 1.2.4 Outil

#### 1.2.4.1 Outil de manipulation



**Réf.: 210-719**

Outil de manipulation; Lame 2,5 x 0,4 mm; avec tige partiellement isolée

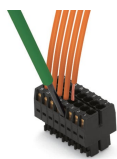


**Réf.: 210-647**

Outil de manipulation; Lame 2,5 x 0,4 mm; avec tige partiellement isolée; multicolore

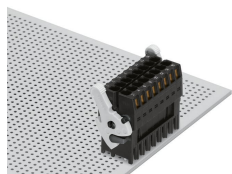
## Indications de manipulation

### Raccorder le conducteur

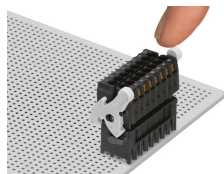


Raccordement des conducteurs avec un outil de manipulation de (2,5 x 0,4) mm

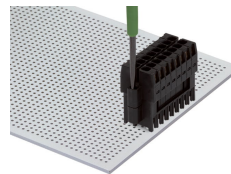
### Verrouillage



Auxiliaire de séparation – fermé et verrouillé

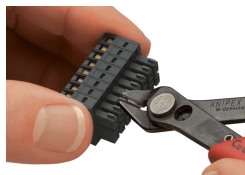


Auxiliaire de séparation – ouvert, le connecteur femelle est séparé. Basculer l'auxiliaire de séparation fait pivoter le connecteur femelle hors du connecteur mâle.



Verrouillage par vis séparable seulement avec outil.

### Codage

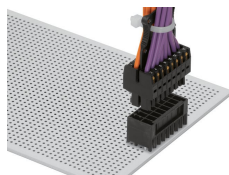


Codage d'un connecteur femelle en séparant les tiges de codage.

### Décharge de traction



Strain relief plate for field assembly



Décharge de traction – manipulation simple grâce à une plaque de décharge de traction montée au centre entre les introductions de conducteurs.