

SACC-VB-3CON-M20/A-GVL 230V - 阀连接器



1452194

<https://www.phoenixcontact.com/cn/products/1452194>

请注意，本PDF文档中所示数据均生成自在线目录。完整数据请见用户文档。我们的一般下载使用条款已生效。



阀连接器，通用，3-位置，阀连接器 A，螺钉连接，电缆密封 M20 x 1.5，电缆外径 6 mm ... 8 mm

商业数据

订货号	1452194
包装单位	1 pc
最小订货量	1 pc
销售关键代码	AF2DAA
产品关键代码	AF2DAA
目录页面	页码29 (C-2-2019)
GTIN	4046356536363
单件重量（含包装）	34.1 g
单件重量（不含包装）	31.2 g
原产地	HU

SACC-VB-3CON-M20/A-GVL 230V - 阀连接器



1452194
<https://www.phoenixcontact.com/cn/products/1452194>

技术数据

说明

组装说明	注意： 在导线布线时请遵守允许的弯曲半径，因为弯曲力过大可能会有损防护等级。降低连接器上游的机械负载，例如通过使用电缆扎带。
------	---

产品属性

产品类型	阀连接器
传感器类型	通用
位数	3
出线口编号	1
屏蔽	无
Pg螺钉连接	M20 x 1.5

绝缘特性

过电压类别	II
污染等级	3

材料规格

阻燃等级，符合UL 94	HB
密封材料	NBR
材料 外壳 电磁阀插头	PA
接触件材料	CuZn
接触件表面材料	CuSn

尺寸

尺寸图	
宽度	27.9 mm
高度	36.9 mm
长度	40 mm

外部尺寸

外径	6 mm ... 8 mm
----	---------------

电气特性

接触电阻	≤ 4 mΩ
绝缘电阻	> 2 GΩ
额定电压 U _N	230 V AC 230 V DC
额定电流 I _N	1.5 A

SACC-VB-3CON-M20/A-GVL 230V - 阀连接器



1452194

<https://www.phoenixcontact.com/cn/products/1452194>

保护电路

电涌保护; 变阻器和整流器

阀连接器特性

固定螺钉

M3 x 37,5

机械特性

机械参数

插 / 拔周期

50 (阀插头)

信号处理

状态显示

LED (黄色)

状态显示

有

连接数据

连接方式

螺钉连接

导线横截面

0.25 mm² ... 1.5 mm²

可连接导线横截面AWG

24 ... 16

紧固扭矩

1.8 Nm ±0.2 Nm (紧固螺母)

0.4 Nm ±0.1 Nm (中心螺钉)

0.2 Nm ±0.1 Nm (触点螺钉)

连接器

连接1

插座设计

阀连接器

插座螺纹类型

A

环境和真实条件

环境条件

保护等级

IP65

环境温度 (运行)

-25 °C ... 60 °C (阀连接器)

标准和规范

标准标识

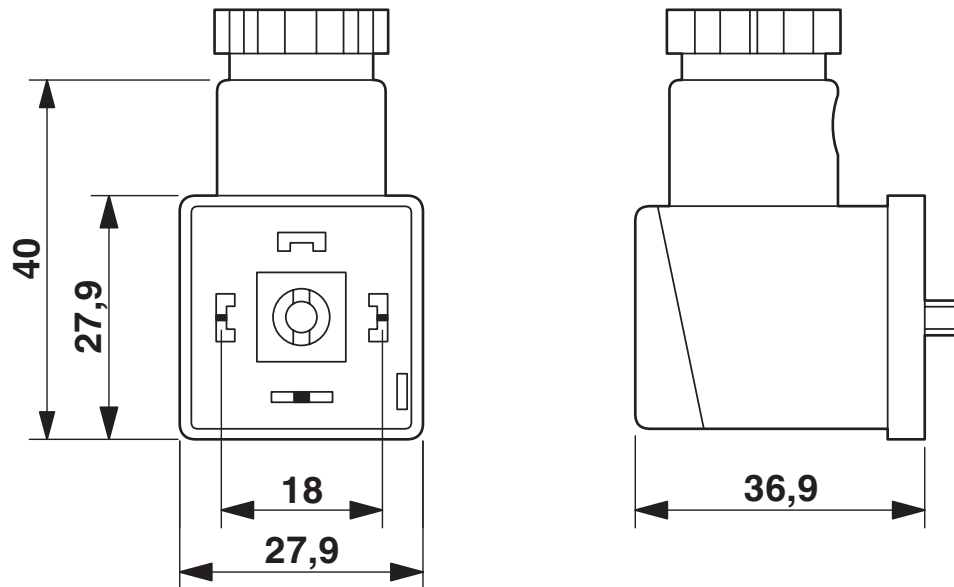
阀插头

标准/规格

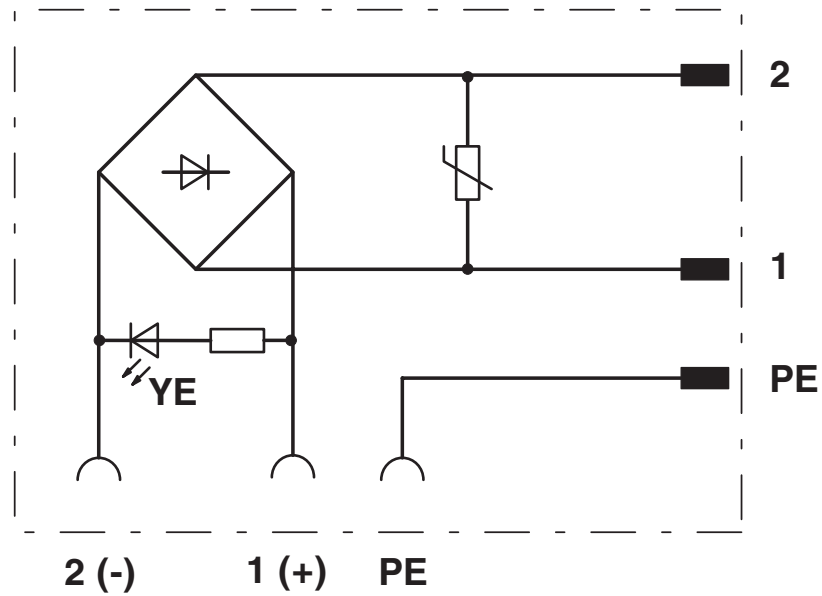
EN 175301-803

图纸

尺寸图



电路图



SACC-VB-3CON-M20/A-GVL 230V - 阀连接器



1452194

<https://www.phoenixcontact.com/cn/products/1452194>

分类

ECLASS

ECLASS-12.0	27440105
ECLASS-13.0	27440105

ETIM

ETIM 9.0	EC003623
----------	----------

UNSPSC

UNSPSC 21.0	31251500
-------------	----------

产品环境合规性

EU RoHS	
符合《欧盟RoHS物质指令要求》	是
已知的豁免条款	6(c)
China RoHS	
Environment friendly use period (EFUP)	EFUP-25 相关产品的中国RoHS声明表，请见“制造商声明”下相应产品的下载区域。对于所有带EFUP-E标志的产品，不需要出具中国RoHS声明表。
EU REACH SVHC	
《REACH候选物质注释》（CAS编号）	Lead（CAS编号: 7439-92-1）
SCIP	c4b298d4-5c0f-4df1-94f3-868cd0faa06f

Phoenix Contact 2025 Â© - 保留所有权利
<https://www.phoenixcontact.com>

菲尼克斯（中国）投资有限公司总部
南京市江宁经济开发区菲尼克斯路36号
（江宁236信箱）邮编：211100
025-52121888
phoenix@phoenixcontact.com.cn