

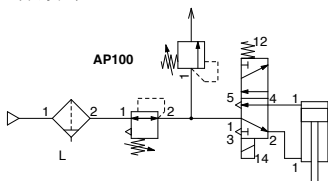
溢流阀 AP100

将设定值以上的压力向大气排出，保持配管内一定的压力。



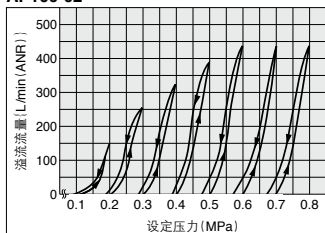
使用用途例

气缸的缓冲



溢流特性

AP100-02



注) 从设定压力上升, 下降0.1MPa时的溢流量图表化。

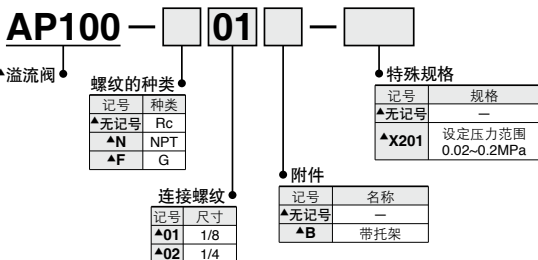
▲: 在技术条件允许的情况下, 请选择带▲的选项, 以便尽可能地获得快速供货的服务。关于快速供货的实现方法, 请参考前附 24。

标准规格

▲: 在技术条件允许的情况下, 请选择带▲的选项, 以便尽可能地获得快速供货的服务。关于快速供货的实现方法, 请参考前附 24。

型号	AP100
连接口径	1/8 · 1/4
使用流体	空气
保证耐压力	1.5MPa
最高使用压力	1.0MPa
设定压力范围	0.05~0.69MPa
环境温度及使用流体温度	-5~60℃ (无冻结)
托架	型号: B21-1P
质量(kg)	0.12

型号表示方法



注意事项

请勿作为安全阀使用。

安全阀的定义 (JIS)
[为了确保压力容量及配管的安全而使用的阀]

外形尺寸图

