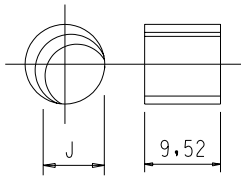


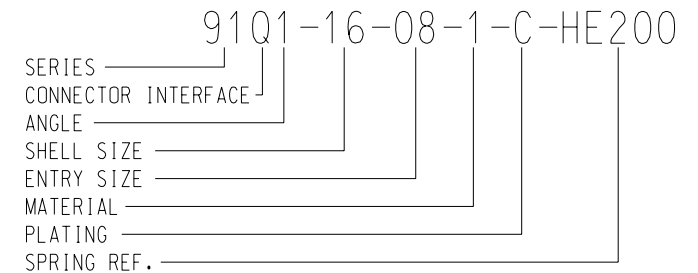
SPRING REF	J
HE050	7.34
HE100	9.22
HE200	14.50
HE300	18.50
HE400	25.00



SHELL SIZE	A THREAD	B MAX	C MAX	D MAX	E MAX	F MAX	L
12	5/8 -24UNEF	20,3	15,7	29,4	25,2	31,3	36,0
14	3/4 -20UNEF	23,7	16,7	30,0	29,2	32,2	36,0
16	7/8 -20UNEF	26,7	24,4	30,5	32,2	33,8	36,0
18	1 -20UNEF	30,3	25,1	30,9	35,2	35,3	36,0
20	1 1/8 -18UNEF	35,3	25,6	31,6	38,2	38,5	36,0
22	1 1/4 -18UNEF	38,3	26,4	32,3	41,2	38,5	36,0
24	1 3/8 -18UNEF	41,3	27,6	32,9	44,2	40,2	40,0
28	1 5/8 -18UNEF	47,8	29,3	34,1	51,3	42,3	45,0
32	1 7/8 -16UN	54,2	30,2	35,4	58,2	46,5	50,0
36	2 1/16 -16UNS	62,2	31,7	36,3	63,2	49,2	50,0

ENTRY SIZE	G	H MAX	SPRING REF
03	4,77	13,9	HE050
04	6,35	13,9	HE050
05	7,92	15,5	HE100
06	9,52	17,2	HE100
07	11,10	18,7	HE100
08	12,70	20,3	HE200
09	14,27	21,9	HE200
10	15,88	23,5	HE200
11	17,47	25,1	HE200
12	19,05	26,7	HE300
13	20,62	28,3	HE300
14	22,23	29,9	HE300
15	23,82	31,5	HE300
16	25,40	33,1	HE300
17	27,00	34,7	HE400
18	28,60	36,3	HE400
19	30,20	37,9	HE400
20	31,80	39,5	HE400
21	33,38	41,1	HE400
22	35,00	42,7	HE400
23	36,58	44,3	HE400
24	38,10	45,9	HE400

NOTE:  
FOR ENVIRONMENTAL SEALING  
PLEASE USE GROMMET ABB-\*\*\*-\*\*-GAC  
(SUPPLIED BY AB CONNECTORS)



SPRING ADAPTOR	SERIES 91 TO FIT CONNECTOR CODE 0
	THIS DRAWING IS THE COPYRIGHT AND THE PROPERTY OF POLAMCO LTD. IT MUST NOT BE COPIED, USED FOR MANUFACTURE OR OTHERWISE DISCLOSED WITHOUT WRITTEN CONSENT OF THE COMPANY
 <b>POLAMCO LTD</b> WESTON LOCK LOWER BRISTOL ROAD BATH BA2 1EP	