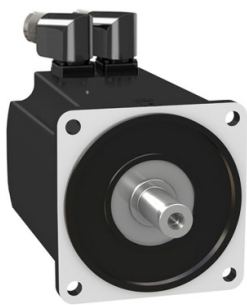


Scheda dati

Specifiche



Servomotore BMH140 22,5Nm
albero con chiavetta IP54 SingleT
16 Sin/Cos no freno connettori 90°

BMH1403P16A2A

Prezzo: 2.220,00 EUR

Presentazione

Nome Dispositivo	BMH
Tipo Prodotto	Servo motore
Massima velocità meccanica	4000 rpm
coppia di stallo continua	24 Nm per LXM32,D72N4 a 24 A, 400 V, trifase 24 Nm per LXM32,D72N4 a 24 A, 480 V, trifase
coppia di stallo max (picco)	71,8 Nm per LXM32,D72N4 a 24 A, 400 V, trifase 71,8 Nm per LXM32,D72N4 a 24 A, 480 V, trifase
potenza nominale di uscita	4700 W per LXM32,D72N4 a 24 A, 400 V, trifase 4700 W per LXM32,D72N4 a 24 A, 480 V, trifase
coppia nominale	13,92 Nm per LXM32,D72N4 a 24 A, 400 V, trifase 13,92 Nm per LXM32,D72N4 a 24 A, 480 V, trifase
nominal speed	3000 giri/min per LXM32,D72N4 a 24 A, 400 V, trifase 3000 giri/min per LXM32,D72N4 a 24 A, 480 V, trifase
compatibilità prodotto	LXM32,D72N4 a 400...480 V trifase
Tipo di albero	Con chiavetta
Grado di protezione IP	IP54 Standard
Risoluzione del segnale velocità	32768 punti/giro
Freno di stazionamento	Senza
Supporto Di Montaggio	Flangia standard internazionale
Collegamento elettrico	Connettori a 90° ruotabili

Caratteristiche tecniche

Compatibilità Gamma	Lexium 32
Tensione alimentazione nominale [us]	480 V
Numero di fasi della rete	Trifase
Corrente di stallo continua	18 A
Potenza continua	4,8 W
Irms corrente max	62,3 A per LXM32,D72N4
Massima corrente permanente	62,3 A
Secondo albero	Senza seconda estremità dell'albero
Diametro dell'albero	24 mm
Lunghezza albero	50 mm
Larghezza chiave	40 mm

Disclaimer: La presente documentazione non ha funzione sostitutiva e non deve essere utilizzata per stabilire l'idoneità o l'affidabilità di questi prodotti per le applicazioni di utenti specifici

Tipo di encoder	Single turn SinCos Hiperface
Dimensione flangia	140 mm
Numero di pacchi motore	3
Costante coppia	1,34 Nm/A a 120 °C
Costante della forza elettromotrice inversa (f.e.m.)	85,9 V/krpm a 120 °C
Numero di poli motore	5,0
Inerzia del rotore	47,5 kg.cm²
Resistenza statore	0,22 Ohm a 20 °C
Induttanza statore	3 mH a 20 °C
Costante tempo dello statore elettrico	13,6 ms a 20 °C
Forza radiale max Fr	2420 N a 1000 rpm 1920 N a 2000 rpm 1680 N a 3000 rpm
Forza assiale max Fa	0,2 x Fr
Tipo di raffreddamento	Convezione naturale
lunghezza	232 mm
Diametro collare di centraggio	130 mm
Profondità collare di centraggio	3,5 mm
Numero di fori di montaggio	4
Diametro dei fori di montaggio	11 mm
Diametro del cerchio dei fori di montaggio	165 mm
Peso Netto	16 kg
Riferimento dimensioni	BMH1403P
Numero di fasi della rete	3
Precisione errore [angolare]	4,8 °
Temperatura rame caldo	135 °C
Temperatura magneti caldo	100 °C
Temperatura magneti rt	20 °C

Confezionamenti

Unità di misura confezione 1	PCE
Numero di unità per confezione 1	1
Confezione 1: altezza	20,500 cm
Confezione 1: larghezza	27,000 cm
Confezione 1: profondità	60,000 cm
Confezione 1: peso	17,576 kg
Unità di misura confezione 2	P06
Numero di unità per confezione 2	12
Confezione 2: altezza	105,000 cm
Confezione 2: larghezza	60,000 cm
Confezione 2: profondità	80,000 cm

Confezione 2: peso	220,000 kg
--------------------	------------


Garanzia contrattuale

Garanzia	18 months
----------	-----------

L'obiettivo di Schneider Electric è raggiungere lo status di Net Zero entro il 2050 attraverso partnership nella supply chain, materiali a basso impatto e circolarità, grazie alla nostra campagna "Use Better, Use Longer, Use Again" (Usa meglio, usa più a lungo, utilizza di nuovo), per prolungare la durata dei prodotti e la riciclabilità.

Spiegazione dei Environmental Data >

Come valutiamo la sostenibilità dei prodotti >

Impronta ambientale	
Impronta di carbonio (kg CO2 eq.)	5187
Informazioni ambientali disponibili	Profilo ambientale del prodotto
Use Better	
Materiali e imballaggio	
Confezione di cartone riciclato	Sì
Imballaggio senza plastica	No
Direttiva RoHS Unione europea	Conformità proattiva (prodotto al di fuori dell'ambito legale di RoHS Unione europea)
Numero SCIP	A7df881f-135f-4256-b8c2-ea55d4c9a151
Regolamento REACH	Dichiarazione REACH
Senza PVC	Sì
Use Again	
Reimballaggio e rifabbricazione	
Profilo di circolarità	Non sono necessarie specifiche operazioni di riciclaggio
Ritiro del prodotto	No
WEEE	 Per i paesi dell'Unione Europea è necessario smaltire il prodotto seguendo le indicazioni specifiche della raccolta differenziata e non deve MAI finire nei bidoni della spazzatura generica.