

Überlastrelais 0,9...1,25 A für Motorschutz Baugröße S00, CLASS 10
 Einzelaufstellung Hauptstromkreis:Schraubanschl.
 Hilfsstromkreis:Schraubanschl. Hand-Automatik-RESET !!!
 Auslaufprodukt !!! Nachfolger ist SIRIUS 3RU2 Präferierte
 Nachfolgertyp ist >>3RU2116-0KB1<<



Abbildung ähnlich

Produkt-Markename	SIRIUS
Produkt-Bezeichnung	Thermisches Überlastrelais
Allgemeine technische Daten	
Baugröße des Überlastrelais	S00
Baugröße des Schützes kombinierbar firmenspezifisch	S00
Verlustleistung [W] gesamt typisch	6,6 W
Stoßspannungsfestigkeit Bemessungswert	6 kV
Schutzart IP	IP20
• frontseitig	
Schockfestigkeit	8g / 10 ms
Zündschutzart	DMT 98 ATEX G 001
Berührungsschutz gegen elektrischen Schlag	fingersicher
Referenzkennzeichen gemäß IEC 81346-2:2009	F
Umgebungsbedingungen	
Aufstellungshöhe bei Höhe über NN	2 000 m
• maximal	

relative Luftfeuchte während Betrieb	100 %
--------------------------------------	-------

Hauptstromkreis

Polzahl für Hauptstromkreis	3
einstellbarer Ansprechwert Strom des stromabhängigen Überlastauslösers	0,9 ... 1,25 A
Betriebsspannung	690 V
<ul style="list-style-type: none"> • bei AC-3 Bemessungswert maximal 	

Hilfsstromkreis

Anzahl der Öffner für Hilfskontakte	1
Anzahl der Schließer für Hilfskontakte	1
Anzahl der Wechsler	0
<ul style="list-style-type: none"> • für Hilfskontakte 	
Betriebsstrom der Hilfskontakte bei AC-15	
<ul style="list-style-type: none"> • bei 24 V • bei 110 V • bei 120 V • bei 125 V • bei 230 V • bei 400 V 	3 A 3 A 3 A 3 A 2 A 1 A
Betriebsstrom der Hilfskontakte bei DC-13	
<ul style="list-style-type: none"> • bei 24 V • bei 110 V • bei 125 V • bei 220 V 	1 A 0,22 A 0,22 A 0,11 A

Schutz-/ Überwachungsfunktion

Auslöseklasse	CLASS 10
----------------------	----------

Kurzschluss-Schutz

Ausführung des Sicherungseinsatzes	Sicherung gL/gG: 6 A, flink: 10 A
<ul style="list-style-type: none"> • für Kurzschlusschutz des Hilfsschalters erforderlich 	

Einbau/ Befestigung/ Abmessungen

Einbaulage	bei senkrechter Montageebene +/-135° drehbar, bei senkrechter Montageebene +/- 45° nach vorne und hinten kippbar
Befestigungsart	Einzelaufstellung
Höhe	87 mm
Breite	45 mm
Tiefe	78 mm
einzuhaltender Abstand	
<ul style="list-style-type: none"> • bei Reihenmontage <ul style="list-style-type: none"> — vorwärts — rückwärts 	0 mm 0 mm

— aufwärts	0 mm
— abwärts	0 mm
— seitwärts	0 mm
• zu geerdeten Teilen	
— vorwärts	0 mm
— rückwärts	0 mm
— aufwärts	0 mm
— seitwärts	6 mm
— abwärts	0 mm
• zu spannungsführenden Teilen	
— vorwärts	0 mm
— rückwärts	0 mm
— aufwärts	0 mm
— abwärts	0 mm
— seitwärts	6 mm

Anschlüsse/Klemmen

Produktfunktion	
• abnehmbare Klemme für Hilfs- und Steuerstromkreis	Nein
Ausführung des elektrischen Anschlusses	
• für Hauptstromkreis	Schraubanschluss
• für Hilfs- und Steuerstromkreis	Schraubanschluss
Art der anschließbaren Leiterquerschnitte	
• für Hauptkontakte	
— eindrätig	1x (0,5 ... 1,5 mm ²), 1x (0,75 ... 2,5 mm ²), max. 1x 4 mm ²
— feindrätig mit Aderendbearbeitung	1x (0,5 ... 1,5 mm ²), 1x (0,75 ... 2,5 mm ²)
• bei AWG-Leitungen für Hauptkontakte	1x (20 ... 16), 1x (18 ... 14), 1x 12
Art der anschließbaren Leiterquerschnitte	
• für Hilfskontakte	
— eindrätig	2x (0,5 ... 1,5 mm ²), 2x (0,75 ... 2,5 mm ²)
— feindrätig mit Aderendbearbeitung	2x (0,5 ... 1,5 mm ²), 2x (0,75 ... 2,5 mm ²)
• bei AWG-Leitungen für Hilfskontakte	2x (20 ... 16), 2x (18 ... 14)

Approbationen/Zertifikate

allgemeine Produktzulassung	Explosionsschutz
-----------------------------	------------------



CCC



CSA



UL



ATEX



IECEX

Konformitätserklärung	Prüfbescheinigungen	Marine / Schiffbau
-----------------------	---------------------	--------------------



EG-Konf.

[Sonstige](#)

[Typprüfbescheinigung/Werkszeugnis](#)

[spezielle Prüfbescheinigungen](#)



ABS



BUREAU VERITAS

Marine / Schiffbau	Sonstige
--------------------	----------



LRS



PRS



RINA



RMRS



DNVGL.COM/AF

[Sonstige](#)

Sonstige

[Bestätigungen](#)

Weitere Informationen

Information- and Downloadcenter (Kataloge, Broschüren,...)

<http://www.siemens.de/industrial-controls/catalogs>

Industry Mall (Online-Bestellsystem)

<https://mall.industry.siemens.com/mall/de/de/Catalog/product?mlfb=3RU1116-0KB1>

CAX-Online-Generator

<http://support.automation.siemens.com/WW/CAXorder/default.aspx?lang=de&mlfb=3RU1116-0KB1>

Service&Support (Handbücher, Betriebsanleitungen, Zertifikate, Kennlinien, FAQs,...)

<https://support.industry.siemens.com/cs/ww/de/ps/3RU1116-0KB1>

Bilddatenbank (Produktfotos, 2D-Maßzeichnungen, 3D-Modelle, Geräteschaltpläne, EPLAN Makros, ...)

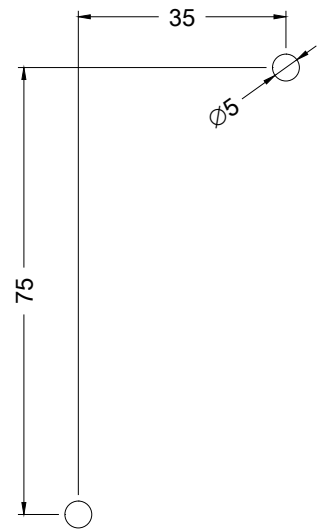
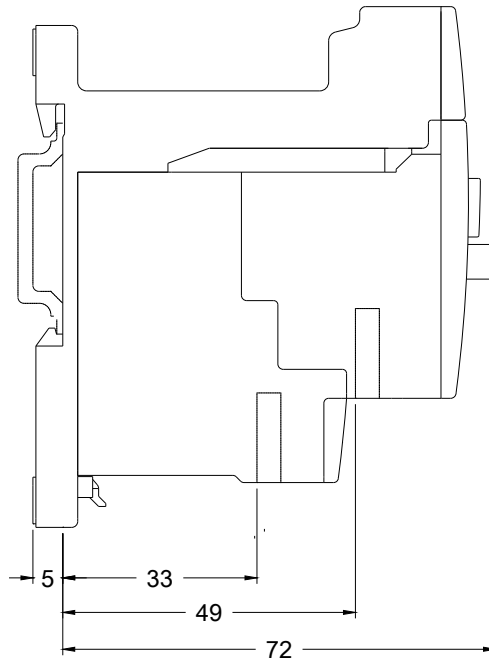
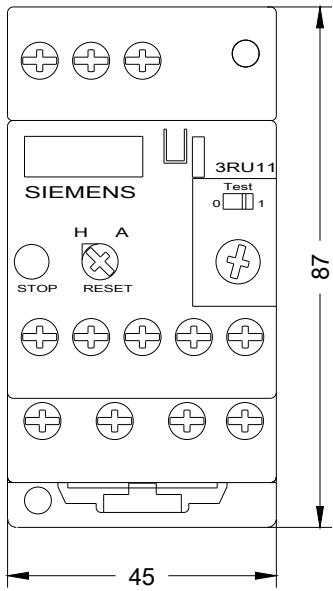
http://www.automation.siemens.com/bilddb/cax_de.aspx?mlfb=3RU1116-0KB1&lang=de

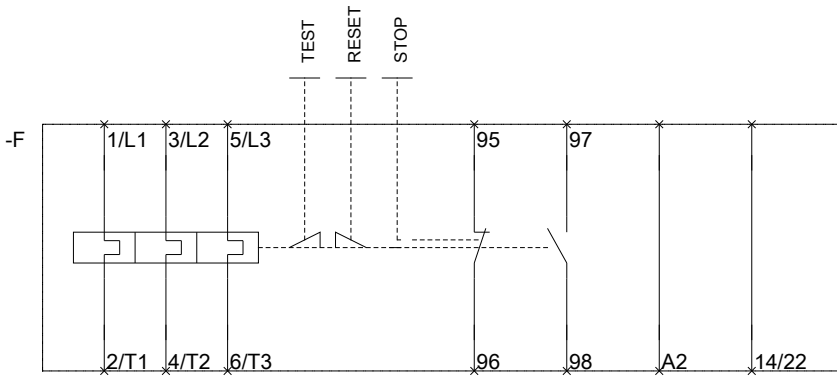
Kennlinien: Auslöseverhalten, I²t, Durchlassstrom

<https://support.industry.siemens.com/cs/ww/de/ps/3RU1116-0KB1/char>

Weitere Kennlinien (z. B. Elektrische Lebensdauer, Schalthäufigkeit)

<http://www.automation.siemens.com/bilddb/index.aspx?view=Search&mlfb=3RU1116-0KB1&objecttype=14&gridview=view1>





letzte Änderung:

07.06.2019