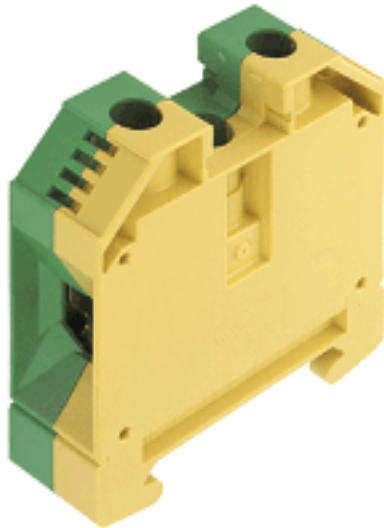


Serie W WPE 35

Weidmüller Interface GmbH & Co. KG
Klingenbergstraße 16
D-32758 Detmold
Germany
Fon: +49 5231 14-0
Fax: +49 5231 14-292083
www.weidmueller.com



Los bornes de tierra se suministran en 2 versiones, estándar y compacta (N), con sección de 1,5 mm² a 150 mm² (por ejemplo: 2,5 mm² - WPE 2.5 o 4 mm² - WPE 4N).

Datos generales para pedido

Tipo	WPE 35
Código	1010500000
Versión	Serie W, Borne de tierra, Sección nominal: 35 mm ² , Conexión brida-tornillo, Montaje directo
GTIN (EAN)	4008190112806
U.E.	25 Pieza

Serie W WPE 35

Weidmüller Interface GmbH & Co. KG
 Klingenbergstraße 16
 D-32758 Detmold
 Germany
 Fon: +49 5231 14-0
 Fax: +49 5231 14-292083
 www.weidmueller.com

Datos técnicos

Dimensiones y pesos

Anchura	16 mm	Altura	56 mm
Altura construcción baja	63 mm	Profundidad	62,5 mm
Peso	82,84 g	Peso neto	82 g

Temperaturas

Temperatura permanente de trabajo, min. -50 °C	Temperatura permanente de trabajo, max. 120 °C
--	--

IECEX/ATEX nominales

Núm. de certificación (ATEX)	KEMA98ATEX1683U	Certificado ATEX	KEMA98ATEX1683U_d.pdf
Certificado ATEX	KEMA98ATEX1683U_e.pdf	Certificado IECEx	IECULDO5.0008U_e.pdf
Sección máx. del conductor (ATEX)	35 mm ²	Tensión con. trans.	CrossConnectionGuide.pdf
Gama de temperaturas de servicio	Rango de temperatura de funcionamiento, véase Certificado de prueba de tipo CE/Certificado de Conformidad IECEx	Caracterización EN 60079-7	
Caracterización Ex-RL 94/9 EG	II 2 G D		Ex e II

Conductor embornable (conexión nominal)

Tipo de conexión	Conexión brida-tornillo	Longitud de desaislado	18 mm
Dimens. caña destornillador	6,5 x 1,2 mm	Dirección de conexión	lateral
Número de conexiones	2	Sección de embornado, conexión nominal, min.	2,5 mm ²
Sección de embornado, conexión nominal, max.	35 mm ²	Tornillo de apriete	M 6
Par de apriete, min.	5 Nm	Calibre según 60 947-1	B8
Sección de conexión del conductor, rígido min., conexión nominal	2,5 mm ²	Sección de conexión del conductor, rígido máx., conexión nominal	16 mm ²
Sección de conexión del conductor, semirrígido, conexión nominal, min.	2,5 mm ²	Sección de conexión del conductor, semirrígido, conexión nominal, max.	35 mm ²
Sección de conexión del conductor, flexible, max.	35 mm ²	Sección de conexión del conductor, flexible, min.	2,5 mm ²
Sección de conexión del conductor, flexible con terminal tubular DIN 46228/1, conexión nominal, min.	2,5 mm ²	Sección de conexión del conductor, flexible con terminal tubular DIN 46228/1, conexión nominal, max.	35 mm ²
Sección de conexión del conductor, flexible, term. tub. con aislamiento DIN 46228/4, conexión nominal, min.	2,5 mm ²	Sección de conexión del conductor, flexible, term. tub. con aislamiento DIN 46228/4, conexión nominal, max.	35 mm ²
Sección de conexión del conductor AWG, min.	AWG 12	Sección de conexión del conductor AWG, máx.	AWG 2

Datos nominales

Sección nominal	35 mm ²	Tensión nominal para bornes contiguos	800 V
Sobretensión de choque nominal para bornes contiguos	8 kV	Normas	IEC 60947-7-2
Grado de polución	3		

Datos nominales según CSA

Núm. de certificación (CSA)	200039-1352963	Sección máx. del conductor (CSA)	2 AWG
Sección mín. del conductor (CSA)	12 AWG		

Fecha de creación 12 de mayo de 2014 16:09:26 CEST

Serie W WPE 35

Weidmüller Interface GmbH & Co. KG
Klingenbergstraße 16
D-32758 Detmold
Germany
Fon: +49 5231 14-0
Fax: +49 5231 14-292083
www.weidmueller.com

Datos técnicos

Datos nominales según UL

Núm. de certificación (UR)	E60693	Sección del conductor Cableado de fábrica máx. (UR)	2 AWG
Sección del conductor Cableado de fábrica mín. (UR)	12 AWG	Sección del conductor Cableado de campo máx. (UR)	2 AWG

Dimensiones

Desplazamiento TS 35	32 mm
----------------------	-------

Otros datos técnicos

Indicación de montaje	Montaje directo	Lados abiertos	cerrado
Número de bornes iguales	1	Tipo de montaje	atornillado
Versión	Conexión brida-tornillo, Con conexión de tierra, cerrado	Versión a prueba de explosivos	RAL 7001

Datos del material

Material	Wemid	Color	amarillo, verde
Grado inflamabilidad según UL 94	V-0		

Datos nominales tierra

Corriente nominal de corta duración	4200 A (35 mm ²)	Función PEN	Sí
Grado de polución	3	Normas	IEC 60947-7-2
Par de apriete manual Tornillo de fijación 1,2...2,4 Nm		Sección nominal	35 mm ²
Tornillo mediano para bornes PE	M 4		

Valores característicos del sistema

Familia del producto	Serie W	Tipo de conexión	Conexión brida-tornillo
Dirección de conexión	lateral	Número de pisos	1
Número de conexiones	2	Número de puntos de embornado por piso	2
Pisos internos puenteados	No	Carril	TS 35
Tapa final obligatoria	No		

Clasificaciones

ETIM 3.0	EC000901	UNSPSC	30-21-18-11
eClass 5.1	27-14-03-05	eClass 6.2	27-14-03-05
eClass 7.1	27-14-03-05		

Observaciones acerca del producto

Texto indicativo de accesorios	Aislamiento de protección de soporte de guía para instalación del carril "SH 2", código 0494920000 (U.E. 10).
--------------------------------	---

Hoja técnica**Serie W
WPE 35****Weidmüller Interface GmbH & Co. KG**
Klingenbergstraße 16
D-32758 Detmold
Germany
Fon: +49 5231 14-0
Fax: +49 5231 14-292083
www.weidmueller.com**Datos técnicos****Homologaciones en línea**

Homologaciones



ROHS

Conformidad

Hoja técnica

Serie W
WPE 35

Weidmüller Interface GmbH & Co. KG
Klingenbergstraße 16
D-32758 Detmold
Germany
Fon: +49 5231 14-0
Fax: +49 5231 14-292083
www.weidmueller.com

Dibujos

