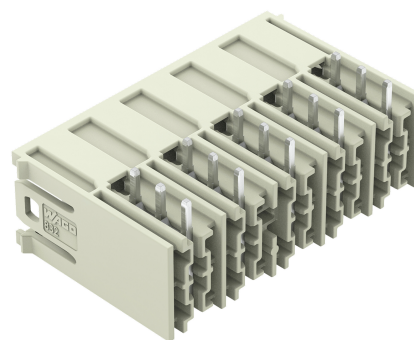
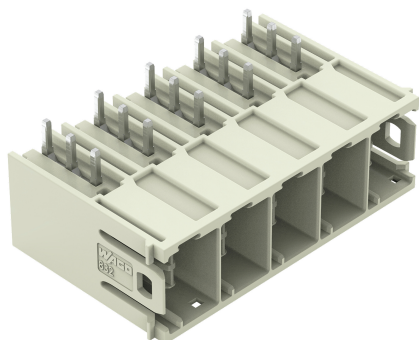


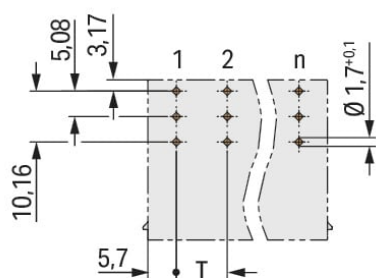
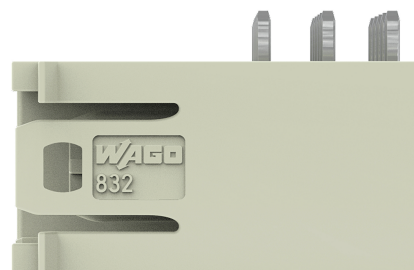
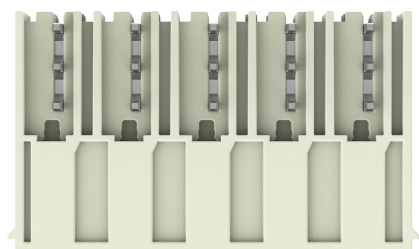
## Fiche technique | Référence: 832-3645

Connecteur mâle THT; Broche à souder 1,2 x 1,2 mm; Coudé; 100% protégé contre l'inversion; Contacts argentés; Pas 10,16 mm; 5 pôles; gris clair

<https://www.wago.com/832-3645>

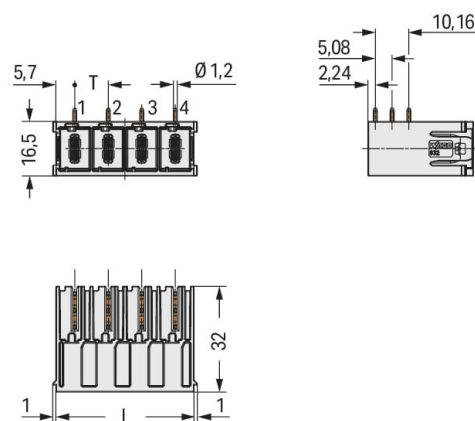


Couleur: ■ gris clair



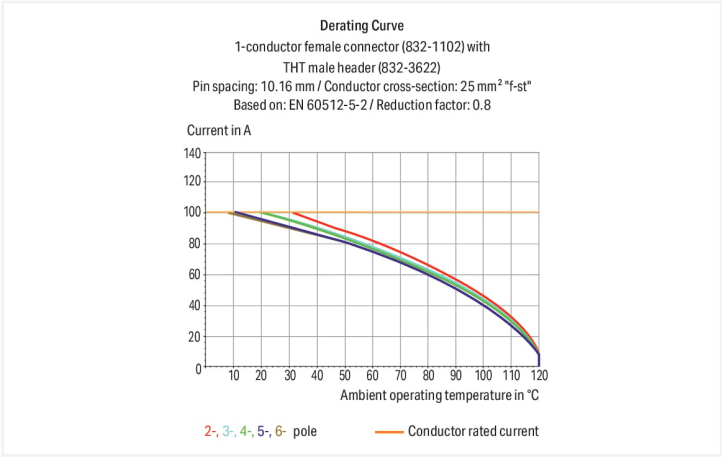
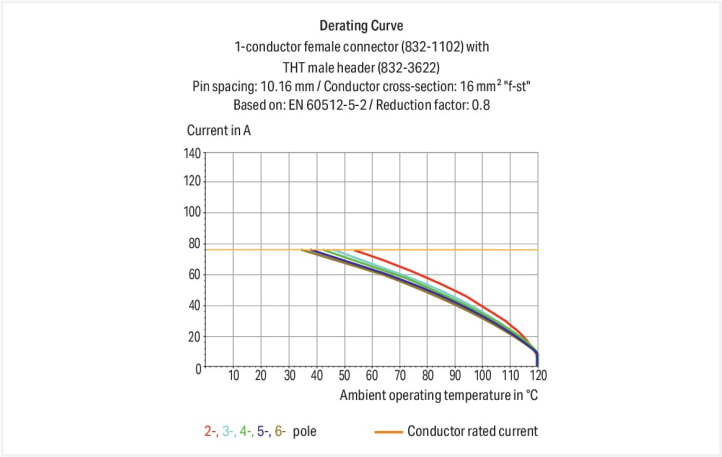
Dimensions en mm

L = Nombre de pôles x pas + 1,3 mm



Dimensions en mm

L = nombre de pôles x pas + 1,3 mm



Connecteur mâle série 832, gris clair

Le connecteur mâle portant le numéro d'article 832-3645, permet une installation électrique irréprochable. Avec nos connecteurs pour circuits imprimés, vous bénéficiez d'un système de connexion complet qui peut être utilisé de manière polyvalente : en tant que connecteur pour circuits imprimés, en tant que connexion passante, en tant que connexion volante pour différents types de montage, ou en tant que connecteur de bornes sur rail enfichables. Le courant et la tension nominaux sont des critères essentiels lors du choix de connecteurs pour circuits imprimés : ils fournissent des informations sur les domaines d'application possibles et les utilisations prévues. Pour ce produit, la tension nominale est de 1000 V et le courant nominal de 76 A – ce qui le rend aussi adapté aux dispositifs à la consommation électrique élevée. Les dimensions sont de largeur x hauteur x profondeur 52,1 x 20,5 x 32 mm. Le boîtier gris clair en Polybutylène tétraphthalate (PBT) garantit l'isolation et les contacts sont constitués en cuivre électrolytique (Cu). De l'Argent a été employé dans la surface des contacts. Les connecteurs pour circuits imprimés sont soudés par procédé THT. Les broches à souder, d'une section de 1,2 x 1,2 mm et d'une longueur de 4 mm, sont rangées en série sur tout le connecteur mâle. Il y a trois goupilles de soudage par potentiel.

Remarques	
Remarque de sécurité 1	Le MCS – <i>MULTI CONNECTION SYSTEM</i> – est selon DIN EN 61984 un connecteur sans capacité de coupure. Conformément aux prescriptions d'utilisation, il faut éviter la connexion/déconnexion des connecteurs sous tension ou en charge. Dans la direction du flux d'énergie dans le câblage du circuit, les connecteurs doivent être appliqués de sorte que les connecteurs mâles dans l'état non enfiché, pouvant être touchés, ne soient pas sous tension.
Variantes pour Ex i :	autres nombres de pôles Protection contre le positionnement incorrect sur le circuit imprimé D'autres variantes peuvent être demandées au service commercial de WAGO ou, si nécessaire, configurées sur <a href="https://configurator.wago.com">https://configurator.wago.com</a> .



Données électriques

Données de référence selon	IEC/EN 60664-1		
Overvoltage category	III	III	II
Pollution degree	3	2	2
Tension de référence	800 V	1000 V	1000 V
Tension assignée de tenue aux chocs	8 kV	8 kV	8 kV
Courant de référence	76 A	76 A	76 A

Données d'approbation selon	UL 1059		
Use group	B	C	D
Tension de référence	300 V	300 V	600 V
Courant de référence	66 A	66 A	5 A

Données d'approbation selon	UL 1977
Tension de référence	600 V
Courant de référence	85 A

Données d'approbation selon	CSA		
Use group	B	C	D
Tension de référence	300 V	300 V	600 V
Courant de référence	66 A	66 A	5 A

Données de raccordement

Nombre total des potentiels	5
Nombre de types de connexion	1
nombre des niveaux	1

Connexion 1	
Nombre de pôles	5

Données géométriques

Pas	10,16 mm / 0.4 inch
Largeur	52,1 mm / 2.051 inch
Hauteur	20,5 mm / 0.807 inch
Hauteur utile	16,5 mm / 0.65 inch
Profondeur	32 mm / 1.26 inch
Longueur de la broche à souder	4 mm
Dimensions broche à souder	1,2 x 1,2 mm
Diamètre de perçage avec tolérance	1,7 <sup>(+0,1)</sup> mm

Données mécaniques

codage variable	Oui
Protection contre une éventuelle torsion	Oui

Connexion

Version de contact dans le domaine des connecteurs	Connecteur mâle
Type de connexion de connecteur	pour circuit imprimé
Protection contre l'inversion	Oui
Sens d'enfichage au circuit imprimé	180 °

Contacts circuits imprimés

Contacts circuits imprimés	THT
Affectation broche à souder	en série sur toute l'embase mâle
Nombre de broches à souder par potentiel	3



Données du matériau		
Remarque Données du matériau	<a href="#">Vous trouverez ici des informations sur les spécifications de matériel</a>	
Couleur	gris clair	
Groupe du matériau isolant	I	
Matière isolante Boîtier principal	Polybutylènetéréphtalate (PBT)	
Classe d'inflammabilité selon UL94	V0	
Matériau du contact	Cuivre électrolytique (E <sub>Cu</sub> )	
Surface du contact	Argent	
Charge calorifique	0,452 MJ	
Poids	26,5 g	

Conditions d'environnement		
Plage de températures limites	-60 ... +120 °C	
Température d'utilisation	-35 ... +60 °C	

Données commerciales		
eCl@ss 10.0	27-44-04-02	
eCl@ss 9.0	27-44-04-02	
ETIM 9.0	EC002637	
ETIM 8.0	EC002637	
Unité d'emb. (SUE)	20 pce(s)	
Type d'emballage	Carton	
Pays d'origine	PL	
GTIN	4055143735445	
Numéro du tarif douanier	85366930000	

Conformité environnementale du produit		
État de conformité RoHS	Compliant,No Exemption	

Approbations / certificats

Homologations générales



Homologation	Norme	Nom du certificat
CB DEKRA Certification B.V.	IEC 61984	NL-87399
CSA CSA Group	C22.2	70180346
KEMA/KEUR DEKRA Certification B.V.	EN 61984	71-128114
UL Underwriters Laboratories Inc.	C22.2 No. 158	UL-US- L45172-6187180-82608102-1
UL Underwriters Laboratories Inc.	UL 1977	UL-US- L45171-12-60218102-2

Téléchargements

Conformité environnementale du produit

Recherche de conformité

Environmental Product Compliance 832-3645

↓

Documentation

Informations complémentaires

Technical Section

03.04.2019

pdf

2027.26 KB

↓

Données CAD/CAE

Données CAD

2D/3D Models 832-3645

↓

Données CAE

ZUKEN Portal 832-3645

↓

PCB Design

Symbol and Footprint via SamacSys 832-3645

↓

Symbol and Footprint via Ultra Librarian 832-3645

↓

1 Produits correspondants

1.1 Produit complémentaire

1.1.1 Connecteur femelle



Réf.: 832-1105/320-000

Connecteur femelle pour 1 conducteur; Levier; Push-in CAGE CLAMP®; 16 mm²; Pas 10,16 mm; 5 pôles; 100% protégé contre l'inversion; Cliquet de verrouillage central; Contacts argentés; 16,00 mm²; gris clair



Réf.: 832-1105/323-000

Connecteur femelle pour 1 conducteur; Levier; Push-in CAGE CLAMP®; 16 mm²; Pas 10,16 mm; 5 pôles; 100% protégé contre l'inversion; Cliquet de verrouillage central; Contacts argentés; 16,00 mm²; gris clair



Réf.: 832-1105/345-000

Connecteur femelle pour 1 conducteur; Levier; Push-in CAGE CLAMP®; 16 mm²; Pas 10,16 mm; 5 pôles; 100% protégé contre l'inversion; Cliquet de verrouillage central; Plaque de décharge de traction; Contacts argentés; 16,00 mm²; gris clair



Réf.: 832-1105/037-000

Connecteur femelle pour 1 conducteur; Levier; Push-in CAGE CLAMP®; 16 mm²; Pas 10,16 mm; 5 pôles; 100% protégé contre l'inversion; Cliquets de verrouillage latéraux; Contacts argentés; 16,00 mm²; gris clair



Réf.: 832-1105/037-9037

Connecteur femelle pour 1 conducteur; Levier; Push-in CAGE CLAMP®; 16 mm²; Pas 10,16 mm; 5 pôles; 100% protégé contre l'inversion; Cliquets de verrouillage latéraux; Contacts argentés; Impression directe; 16,00 mm²; gris clair



Réf.: 832-1105/315-000

Connecteur femelle pour 1 conducteur; Levier; Push-in CAGE CLAMP®; 16 mm²; Pas 10,16 mm; 5 pôles; 100% protégé contre l'inversion; Cliquets de verrouillage latéraux; Plaque de décharge de traction; Contacts argentés; 16,00 mm²; gris clair



Réf.: 832-1105

Connecteur femelle pour 1 conducteur; Levier; Push-in CAGE CLAMP®; 16 mm²; Pas 10,16 mm; 5 pôles; 100% protégé contre l'inversion; Contacts argentés; 16,00 mm²; gris clair



Réf.: 832-1105/000-9037

Connecteur femelle pour 1 conducteur; Levier; Push-in CAGE CLAMP®; 16 mm²; Pas 10,16 mm; 5 pôles; 100% protégé contre l'inversion; Contacts argentés; Impression directe; 16,00 mm²; gris clair



Réf.: 832-1105/335-000

Connecteur femelle pour 1 conducteur; Levier; Push-in CAGE CLAMP®; 16 mm²; Pas 10,16 mm; 5 pôles; 100% protégé contre l'inversion; Plaque de décharge de traction; Contacts argentés; 16,00 mm²; gris clair

## 1.2 Accessoires en option

### 1.2.1 Codage

#### 1.2.1.1 Codage

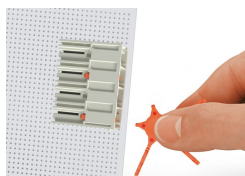


Réf.: 832-500

Support de détrompeurs pour codage;  
orange

## Indications de manipulation

### Codage



Codage d'un connecteur mâle THT en fai-  
sant glisser un détrompage