

## CARACTERÍSTICAS

- Diseño robusto de pared gruesa
- El cilindro cerrado garantiza que el terminal de crimpado se ajuste de forma segura alrededor del cable
- El material del cuerpo de cobre es alto
- Conductividad y es fácil de crimpar
- El estañado en el terminal de crimpado proporciona resistencia a la corrosión
- Cilindro interno en forma de embudo para facilitar la inserción del cable

## terminal de anillo sin aislamiento RS Pro, tamaño de tornillo prisionero M12, tamaño de cable de 120 mm<sup>2</sup> a 120 mm<sup>2</sup>

Código RS: 241-4675



Los productos con aprobación profesional RS le proporcionan piezas de calidad profesional en todas las categorías de productos. Nuestra gama de productos ha sido probada por ingenieros y proporciona una calidad comparable a las marcas líderes sin pagar un precio superior.

## Descripción del

RS Pro presenta un terminal redondo de crimpado tubular de altas prestaciones y alta calidad, también conocido como conector de anillo o lengüeta de cable. Los terminales de crimpado redondos de altas prestaciones se utilizan para conectar cables multifilares a un tornillo prisionero o un poste en un componente eléctrico, como un terminal de batería. Este terminal redondo tubular está fabricado de cobre altamente conductivo de altas prestaciones y pared gruesa y está estañado. Una vez crimpado correctamente en un cable, este terminal redondo proporciona una conexión eléctrica segura y fiable.

## Especificaciones

<b>Aislamiento</b>	No aislados
<b>Material de contacto</b>	Cobre
<b>Chapado de los contactos</b>	Estaño
<b>Tamaño de vástago</b>	M12
<b>Aplicación</b>	Los conectores de cable redondo de crimpado se utilizan en una amplia gama de sectores para conectar cables de alimentación multifilares a componentes eléctricos en aplicaciones de uso más intensivo. Las aplicaciones incluyen cableado y cableado en sistemas de control industrial y máquinas industriales, aplicaciones de automoción, equipos de comunicación, fuentes de alimentación y electrodomésticos.

## Especificaciones mecánicas

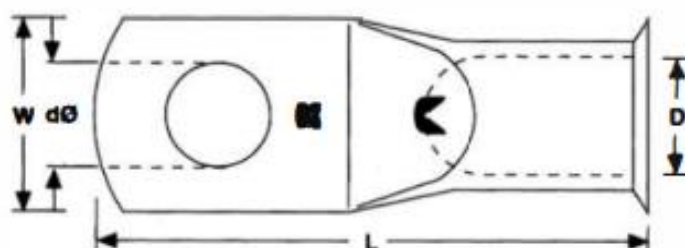
<b>Longitud total</b>	59.1mm
<b>Díámetro del anillo interior</b>	12.7mm
<b>Tamaño máximo de cable</b>	120mm <sup>2</sup>
<b>Tamaño mínimo de cable</b>	120mm <sup>2</sup>

## Especificaciones del entorno de funcionamiento

Temperatura de funcionamiento máxima; 90 °C	150 °C.
---	---------

## Aprobaciones

Cumplimiento/Certificaciones	BS 2871, BS 4579 parte 1, BS 1872 parte 2 2011/65/UE y 2015/863
------------------------------	---



Dimensions (mm)						
RS Pro Stock Number	Conductor Size (mm <sup>2</sup> )	Stud Size	Length (L)	Width (W)	Inside Diameter (D)	Hole Diameter (dØ)
119-160	6	6	24.6	10	4	6.3
119-176	6	8	27.3	12.5	4	8.3
531-015	10	5	30	10.4	4.5	5.1
531-021	10	6	30	10.5	4.5	6.3
531-037	10	8	30	12.5	4.5	8.2
531-043	16	6	30.7	11	5.5	6.3
531-059	16	8	30.7	12.5	5.5	8.4
531-065	25	6	32.2	13.1	6.7	6.3
531-071	25	8	32.2	13.1	6.7	8.3
531-087	25	10	36.9	15.1	6.7	10.2
241-4631	35	8	37.6	15.8	8.6	8.3
531-885	35	10	41.5	16.2	8.6	10.3
531-891	50	10	43.2	17.6	9.6	10.3
531-908	50	12	43.2	18.7	9.6	12.8
531-914	70	10	50.4	21.8	12	10.2
531-920	70	12	50.4	21.8	12	12.7
241-4647	95	10	53.2	24.3	13.5	10.3
241-4669	95	12	53.2	24.3	13.5	12.7
241-4653	120	10	59.1	27.5	15	10.3
241-4675	120	12	59.1	27.5	15	12.7
241-4681	150	10	66.3	30.3	16.5	10.2
241-4704	150	12	66.3	30.3	16.5	12.7