

CQF16-06EPSEW1

CQF

静電容量型近接センサ

SICK
Sensor Intelligence.



注文情報

タイプ	製品番号
CQF16-06EPSEW1	6068622

納入範囲に含まれるもの: BEF-WMCQF16 (1)

その他の装置仕様・アクセサリ → www.sick.com/CQF

図は実際と異なる場合があります



技術仕様詳細

特徴

形状	長方形
寸法 (幅×高さ×奥行)	16 mm x 34 mm x 8 mm
検出距離 S_n	0.5 mm ... 6 mm
金属への取付	同一平面上 非同一平面上
スイッチング周波数	10 Hz
接続タイプ	ケーブル、4芯, 2 m ¹⁾
スイッチング出力	PNP
出力機能	N/O
電気仕様	DC4線式
設定	ケーブル経由のティーチイン (充填済みまたは空)
保護等級	IP67, IP68, IP69K
特別な特徴	水性液体の検出 (最大伝導性 50 mS/cm)

¹⁾ 0°C以下ではケーブルを曲げないこと。

機械/電気

供給電圧	10 V ... 30 V
残留リップル	≤ 10 %
電圧降下	≤ 1.5 V DC ¹⁾
消費電流	13 mA ²⁾
起動遅延時間	≤ 300 ms

¹⁾ I_a maxの場合。

²⁾ 負荷なし。

温度ドリフト (S _r)	± 20 %
EMC	EN 60947-5-2
連続電流 I _a	≤ 100 mA
ケーブル材料	PVC
導体断面	0.14 mm ²
短絡保護	✓
逆接保護	✓
パワーアップパルスサプレッション	✓
耐衝撃性・耐振性	30 g、11 ms / 軸あたり正6、負6、10 ... 150 Hz、1.0 mm / 15 g
動作時の周囲温度	−25 °C ... +80 °C
保管時の周囲温度	−40 °C ... +85 °C
筐体材質	プラスチック, PBT
最大締付トルク	0.2 Nm
納入範囲	取付ブラケット (1 x)
保護クラス	III
UL-File-No.	NRKH.E191603

1) I_a maxの場合.

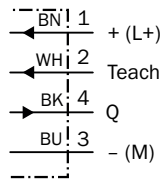
2) 負荷なし.

分類

ECI@ss 5.0	27270102
ECI@ss 5.1.4	27270102
ECI@ss 6.0	27270102
ECI@ss 6.2	27270102
ECI@ss 7.0	27270102
ECI@ss 8.0	27270102
ECI@ss 8.1	27270102
ECI@ss 9.0	27270102
ECI@ss 10.0	27270102
ECI@ss 11.0	27270102
ETIM 5.0	EC002715
ETIM 6.0	EC002715
ETIM 7.0	EC002715
UNSPSC 16.0901	39122230

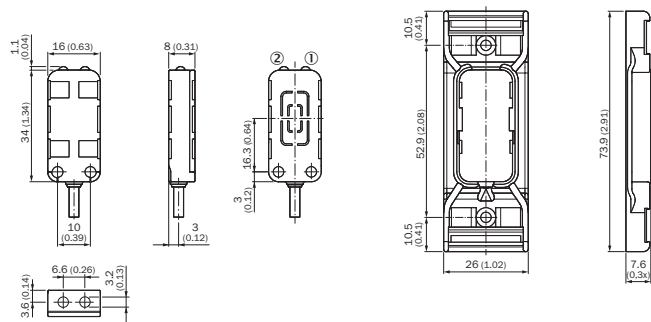
配線図

Cd-023



寸法図面 (寸法 [mm])

ブラケット付きセンサ (納入範囲に含まれています)



- ① LED表示 黄色: スイッチング出力
- ② 緑色LED表示: 供給電圧アクティブ

SICK会社概要

SICKは、産業用アプリケーション向けのインテリジェントなセンサおよびセンサソリューションをリードするメーカーの一社です。ユニークな製品および幅広いサービスにより、人々を事故から保護し、環境破壊を防ぐため、安全で効率的なプロセス制御のためにパーフェクトな基盤を作り上げています。

当社は様々な分野で幅広い経験を積み重ねており、プロセスやニーズを熟知しています。インテリジェントセンサにより、お客様が必要とするものを正確に提供することができます。ヨーロッパ、アジアおよび北米に拠点を置くアプリケーションセンタでは、お客様向けにシステムソリューションをテストし、最適化しています。これらを徹底して実行することにより、当社は信頼あるサプライヤーそして開発パートナーとして認められるようになりました。

当社では幅広いサービスをお客様に提供しています：SICK LifeTime Servicesは、機械のライフサイクルを通してお客様をサポートし、安全性と生産性を確保できるよう努めています。

それが私たちのインテリジェントです。

世界の拠点:

その他の拠点・お問い合わせ先 - www.sick.com