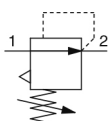


ARX20, Régulateur pour 2 MPa ARX20-02

Fiche technique

General series information

La série ARX20, de régulateurs à piston, est compatible avec une pression primaire de 2.0 MPa et s'avère idéale pour les applications de soufflage de l'air. La conception de la série ARX offre un modèle compact d'une largeur de 35 mm et d'une longueur totale de 80 mm. Cette conception à commande par piston garantit au produit une longue durée de service. Le bouton de réglage de la série ARX s'avère facile à manipuler.

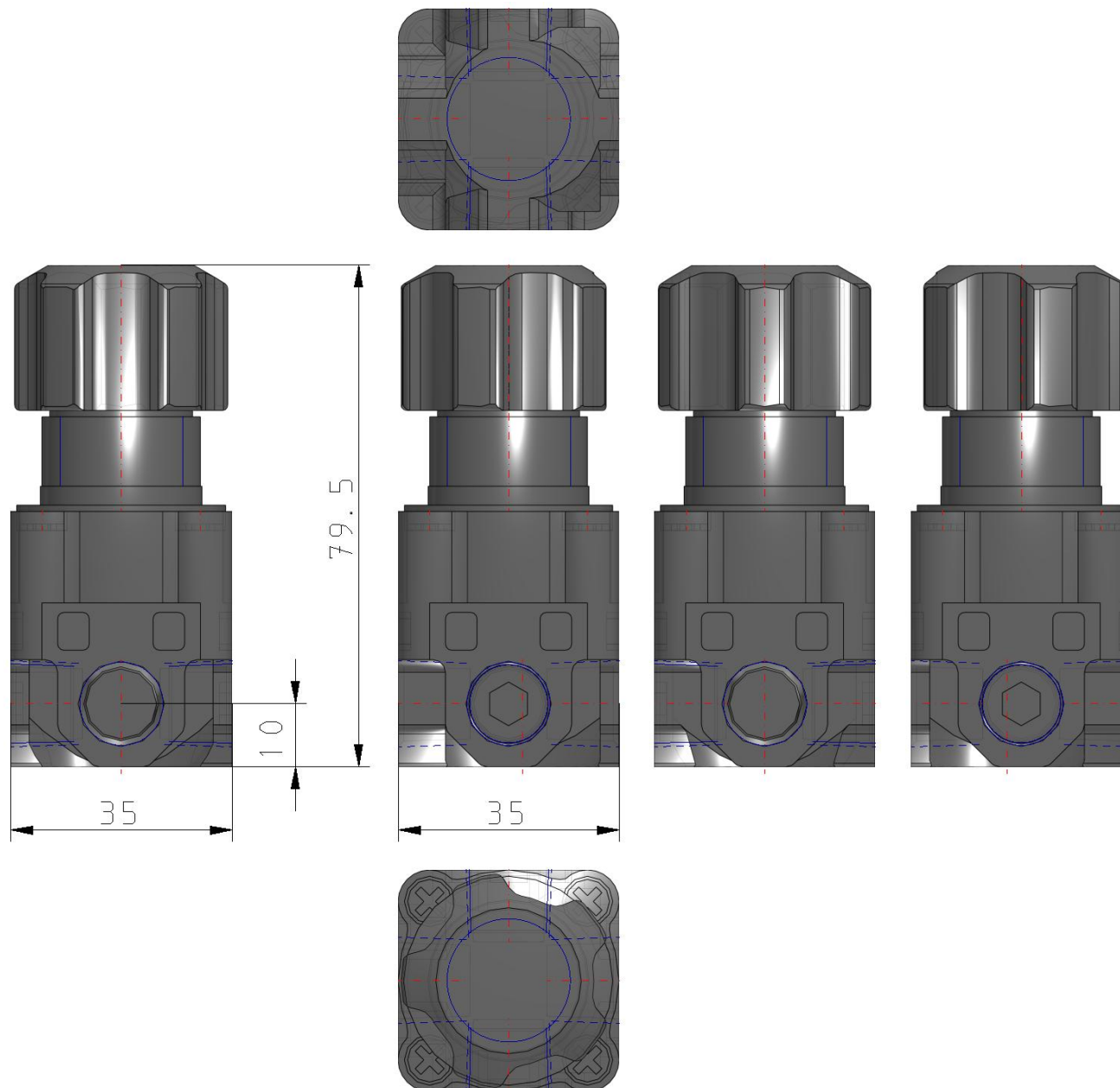


Régulateur de pression

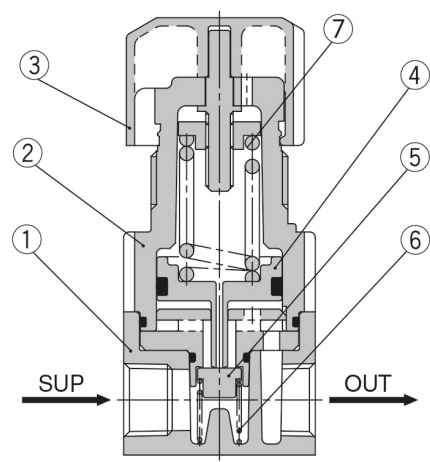
Spécifications standards

| | |
|---|---------------------|
| Plage de pression | 0 (0.05 à 0.85 MPa) |
| Taraudage | Rc (PT) |
| Orifice | 02 (1/4) |
| Option | Sans |
| Pression du fluide | Air |
| Température maximum du fluide | 60 °C |
| Température minimum du fluide | -5 °C (hors-gel) |
| Pression maximale d'utilisation | 2.0 MPa |
| Pression d'épreuve | 3.0 MPa |
| Température ambiante max. | 60 °C |
| Température ambiante min. | -5 °C (hors-gel) |
| Conforme à la directive européenne RoHS | Conforme |
| Normes | Pas besoin |

Dimensions



Constructions



Liste des composants

| Pos. | Désignation | Matière | Remarques |
|------|-------------------|---------|-----------|
| 1 | Corps | ADC | Chromé |
| 2 | Couvercle | POM | |
| 3 | Bouton de réglage | POM | 1348102#1 |

Pièces de rechange

| Pos. | Désignation | Matière | Référence |
|------|--------------------|-------------|---|
| 4 | Ensemble piston | POM/NBR | 1348104A |
| 5 | Clapet | Laiton/NBR | 1348114#1 |
| 6 | Ressort de clapet | Acier Inox | 1348109 |
| 7 | Ressort de réglage | Fil d'acier | 1348108 (à 0.85 MPa) 1348108-1 (à 0.3 MPa) |

Information supplémentaire

Catalogue

[ARX20-A_FR.pdf](#)

Operation manuals

[OM_ARX20_OMC0007EN.pdf](#)