



EMV-Funkentstörfilter, für
Frequenzumrichter, 3-phasige
Versorgung

VW3A4701

EAN Code: 3606480736506

Hauptmerkmale

Baureihe	Altivar
Produkt- oder Komponententyp	EMV-Eingangsfiler
Kompatible Produktfamilie	Altivar Prozess ATV900 Altivar Prozess ATV600
Produktkompatibilität	Frequenzumrichter ATV630 Aufputzmontage, Motor: 0,75 kW, 380-480 V Frequenzumrichter ATV630 Aufputzmontage, Motor: 1,5 kW, 380-480 V Frequenzumrichter ATV630 Aufputzmontage, Motor: 2,2 kW, 380-480 V Frequenzumrichter ATV630 Aufputzmontage, Motor: 0,75 kW, 200-240 V Frequenzumrichter ATV630 Aufputzmontage, Motor: 1,5 kW, 200-240 V Frequenzumrichter ATV650 Aufputzmontage, Motor: 0,75 kW, 380-480 V Frequenzumrichter ATV650 Aufputzmontage, Motor: 1,5 kW, 380-480 V Frequenzumrichter ATV650 Aufputzmontage, Motor: 2,2 kW, 380-480 V Frequenzumrichter ATV930 Aufputzmontage, Motor: 0,75 kW, 380-480 V Frequenzumrichter ATV930 Aufputzmontage, Motor: 1,5 kW, 380-480 V Frequenzumrichter ATV930 Aufputzmontage, Motor: 2,2 kW, 380-480 V Frequenzumrichter ATV930 Aufputzmontage, Motor: 0,75 kW, 200-240 V Frequenzumrichter ATV930 Aufputzmontage, Motor: 1,5 kW, 200-240 V Frequenzumrichter ATV950 Aufputzmontage, Motor: 0,75 kW, 380-480 V Frequenzumrichter ATV950 Aufputzmontage, Motor: 1,5 kW, 380-480 V Frequenzumrichter ATV950 Aufputzmontage, Motor: 2,2 kW, 380-480 V
Produktspezifische Anwendung	EMV-Footprintfilter
[In] Bemessungsstrom	8 A
thermische Verluste	1,28 W
Anzahl der Netzphasen	3 Phasen

Zusatzmerkmale

elektrische Verbindung	Klemme 4 mm² AWG 12
max. Motorkabellänge	150 m abgeschirmtes Motorkabel 4 kHz entspricht IEC 61800-3 Kategorie C2, 380-480 V 300 m abgeschirmtes Motorkabel 4 kHz entspricht IEC 61800-3 Kategorie C3, 380-480 V 150 m abgeschirmtes Motorkabel 4 kHz entspricht IEC 61800-3 Kategorie C2, 200-240 V 300 m abgeschirmtes Motorkabel 4 kHz entspricht IEC 61800-3 Kategorie C3, 200-240 V 50 m abgeschirmtes Motorkabel 4 kHz entspricht IEC 61800-3 Kategorie C1, 200-240 V 50 m abgeschirmtes Motorkabel 4 kHz entspricht IEC 61800-3 Kategorie C1, 380-480 V
Maximaler Differenzstrom	7,6 mA bei 400 V 50 Hz TN 7,6 mA bei 400 V 50 Hz TT
Versorgungsspannung	380...480 V 200...240 V
Toleranz	10 %
Mechanische Festigkeit	Schocks Klasse 3M4 entspricht IEC 60721-3-3 Schwingungen Klasse 3M4 entspricht IEC 60721-3-3

Bruttopreisliste für Deutschland zuzüglich Zuschläge, Frachtkosten und Mehrwertsteuer, gültig ab dem 1. Januar 2024. Irrtum und Änderungen vorbehalten. Es gelten die AGBs der Schneider Electric GmbH.

Haftungsausschluss: Diese Dokumentation dient nicht als Ersatz für die Beurteilung der Eignung oder Verlässlichkeit dieser Produkte für bestimmte Verwendungsbereiche des Benutzers und darf nicht zu diesem Zweck verwendet werden.

Breite	75 mm
Höhe	220 mm
Tiefe	130 mm
Produktgewicht	2 kg

Montage

Schutzart (IP)	IP20Montage nebeneinander IP21mit Set VW3A47901
Relative Feuchtigkeit	5...95 % Betauung nicht zulässig entspricht IEC 61800-5-1
Umgebungstemperatur bei Betrieb	-10...50 °C (ohne Stromreduzierung) 50...60 °C (mit Stromabfall von 1,5 % pro °C)
Umgebungstemperatur bei Lagerung	-40...70 °C
Betriebshöhe	0 - 1.000 m ohne Stromreduzierung 1000 - 4000 m mit Strom Deklassierung von 1% pro 100 m
Normen	IEC 61800-3

Verpackungseinheiten

VPE 1 Art	PCE
VPE 1 Menge	1
VPE 1 Höhe	14,500 cm
VPE 1 Breite	31,500 cm
VPE 1 Länge	20,000 cm
VPE 1 Gewicht	2,274 kg
VPE 2 Art	P06
VPE 2 Menge	18
VPE 2 Höhe	75,000 cm
VPE 2 Breite	60,000 cm
VPE 2 Länge	80,000 cm
VPE 2 Gewicht	48,784 kg

Vertragliche Gewährleistung

Gewährleistung	18 Monate
----------------	-----------



Environmental Data

Schneider Electric hat sich zum Ziel gesetzt, den Net Zero-Status bis 2050 durch Lieferkettenpartnerschaften, Materialien mit geringerer Auswirkung und Kreislaufbildung über unsere laufende Kampagne "Use Better, Use Longer, Use Again" zu erreichen, um die Lebensdauer und Recyclingfähigkeit der Produkte zu verlängern.


[Erläuterung der Environmental Data](#) >

[Wie wir die Produktnachhaltigkeit bewerten](#) >

Use Better

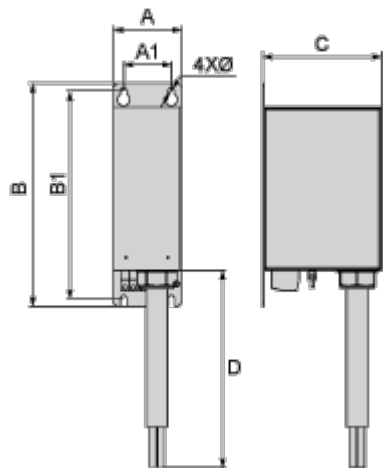
 Materialien und Verpackung	
Verpackung mit Recycling-Karton	Nein
Verpackung ohne Kunststoff	Nein
EU-RoHS-Richtlinie	Proaktive Einhaltung (Produkt fällt nicht unter die rechtlichen Bestimmungen von EU RoHS)
REACH-Verordnung	REACH-Deklaration

Use Again

 Reproduktion	
Rücknahme	No

Maßzeichnungen

Abmessungen



Abmessungen in mm

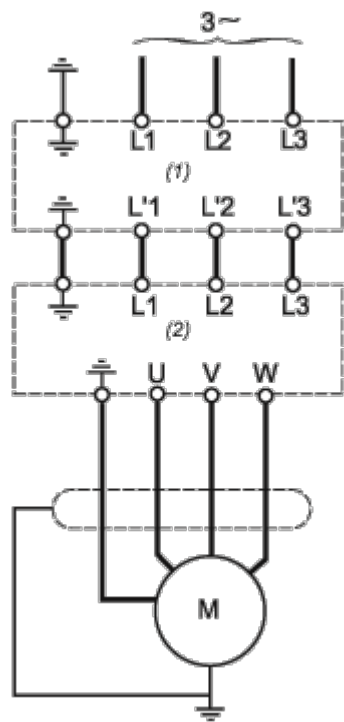
A	B	C	D	A1	B1	Ø
75	220	130	500	45	200	7

Abmessungen in in.

A	B	C	D	A1	B1	Ø
3	8,7	5,1	19,7	1,8	7,9	0,28

Anschlüsse und Schema

Empfohlenes Schema



- (1) Filter
- (2) Antrieb