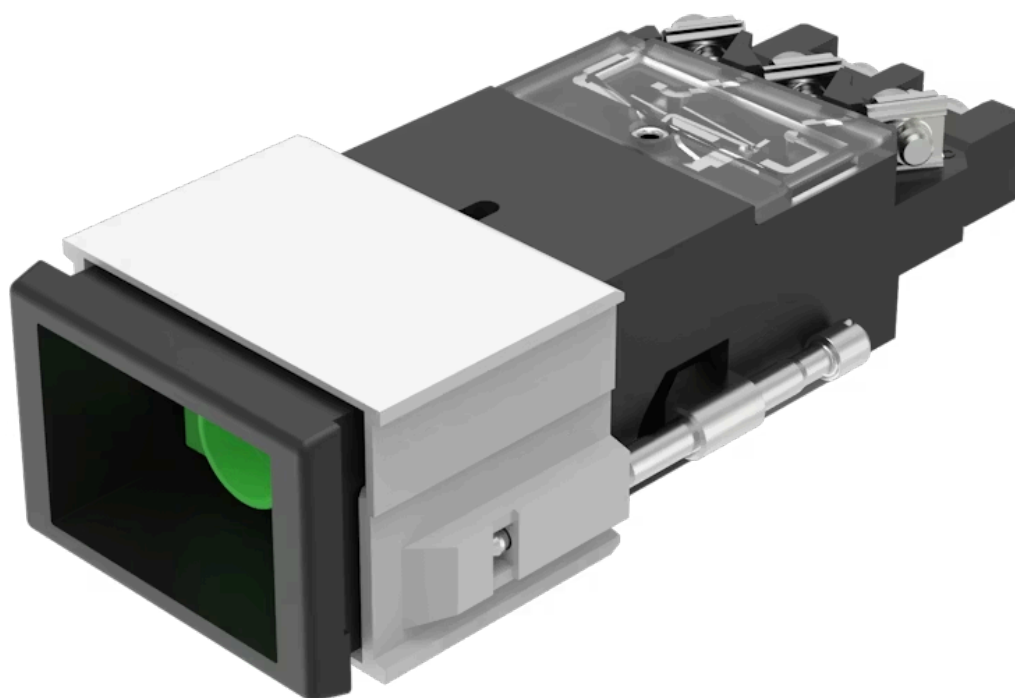


アクチュエ  
ーター

販売事業者  
Rs-online



02-691.011



<https://rs-online.eao.com/component/02-691.01...>

お客様の製品:



## 02-691.011 アクチュエーター

### 製品範囲

製品タイプ: Not Recommended for new design

### 前面

フロント形状: 長方形

フロントベゼル 色: 黒

フロントベゼル 材質: プラスチック

### 取付け

デザイン: フラッシュ

取付け穴: 21.2 mm x 29.2 mm

取付けタイプ: パネル実装

### 電気的特性

スイッチング電圧とスイッチング電流:

- 250 VAC, 5 A ( $\Omega$ )
- 250 VAC, 2 A (誘導負荷、 $\cos(\phi) = 0.7$ )
- 125 VAC, 3 A (誘導負荷、 $\cos(\phi) = 0.7$ )
- 220 VDC, 0.1 A (誘導負荷、L:R = 30 ms)
- 60 VDC, 0.7 A (誘導負荷、L:R = 30 ms)
- 24 VDC, 2 A (誘導負荷、L:R = 30 ms)

接点: 2 FS

定格絶縁電圧  $U_i$ : EN IEC 60947-1に基づく AC250V/DC

スイッチング定格: 400 V @ 10 A

規格: スイッチは、「低電圧スイッチングデバイスの規格」EN IEC 60947-5-1に準拠

熱電流  $I_{th}$ : 10 A

## 機械的特性

端子:	ねじ端子
接点 材質:	銀
スイッチング動作:	レスト (a) - モメンタリ
スイッチング方式:	スナップアクションスイッチングエレメント
スイッチングシステム:	長寿命、極めて短い反発時間、安定した接触抵抗を特長。 長寿命、極めて短い反発時間、安定した接触抵抗を特長。
スイッチング ポジション:	2ポジション
スイッチング角度:	90° 背面
機械的寿命:	操作回数200万回
操作力:	6 ~ 12 N
締め付けトルク:	固定ナット 最大 0.2 Nm, ねじ端子 0.8 Nm
端子詳細 1:	最大電線断面積 2 mm x 2.5 mm <sup>2</sup> 燃り線ケーブル2 x 1.5 mm <sup>2</sup> の最大線断面積
重量:	0.055 kg

## 周辺条件

IP保護等級:	IP40前面, IP65 スプレーカバー付き、IEC 60529に準拠
使用温度:	- 25 ° C ~ + 55 ° C, ブロックとして取り付け、熱を自由に逃がせることを確認
保存温度:	- 30 ° C ... + 85 ° C
耐衝撃性:	IEC 60068-2-27に準拠、11msの間に15g
耐振動性:	10 g at 10 Hz...2000 Hz, 振幅 1.0 mm (IEC 60068-2-6 に準拠)

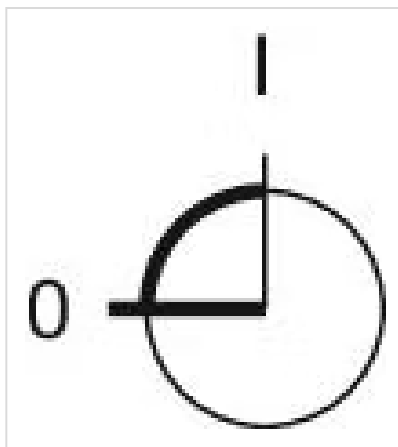
## 認証

認証:	CB (IEC 60947-5-1), CENELEC CCA-NTR (EN 60947-5-1), CSA, DNV, SEV, UL
準拠:	CE, UKCA, 2011 / 65 / EC (RoHS), 2014 / 35 / EU (LVD)
<b>REACH:</b>	REACH compliant
<b>RoHS:</b>	RoHS compliant

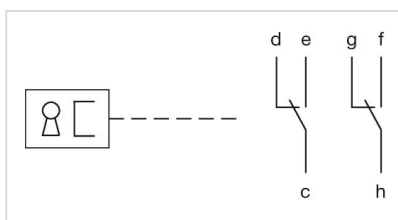
## その他

簡単な説明:	アクチュエーター, 21.2 mm x 29.2 mm, 長方形, 黒, プラスチック, 2 FS, レスト (a) - モメンタリ, ねじ端子
製品属性:	A = ロック可能、非作動式

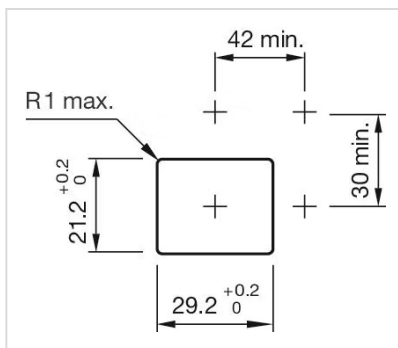
スイッチングポジション:



配線図:



マウントカットアウト:



寸法図:

