

Serie D- S PC

Aufbau Bestellschlüssel (Signalgeber mit Stecker)

D- F9P S A PC

Signalgebermodell*

* Bestellnummern der Signalgeber siehe nächste Seite

A	Stecker M8-3 Pin
D	Stecker M12-4 Pin



Bestellschlüssel Verlängerungskabel *

D- S A C 20

A	Steckdose M8-3 Pin	20	2m-Kabellänge
D	Steckdose M12-4 Pin	50	5m-Kabellänge



* Verwendung nur mit Signalgeber-Anschlussart 3-Draht

= ab Lager
(Zwischenverkauf vorbehalten)

Spezifikation der Stecker

Typ	M8-3 Pin; M12-4 Pin	
M8-3 Pin		
M12-4 Pin		

Technische Daten

Entspricht den Normen	JIS C 4524, JIS C 4525, IEC947-5-2, NECA 0402
Schockverträglichkeit	300m/s ² (30G)
Schutzart	IP67 (nach IEC529)
Isolationswiderstand	> 100 MΩ bei Testspannung von 500VDC
Prüfspannung	1500VAC (zwischen den Polen), Kriechstrom < 1mA

Steckerbelegung

Signalgeber	Farbe der Anschlussdrähte				Pinbelegung			
	1	2	3	4	1	2	3	4
2-Draht-Ausführung	braun			blau	OUT(+)			OUT(-)
3-Draht-Ausführung	braun		blau	schwarz	DC(+)		DC(-)	OUT

Signalgebervarianten mit Stecker M8-3 Pin

Montage	Anschluss	Ausgang	Elektrischer Eingang	LED	Bestellnummer
Profilnut (rund)	3-Draht	PNP	axial	rot	D-F9PSAPC
			vertikal	rot	D-F9PVSAPC
			axial	rot/grün	D-F9PWSAPC
			vertikal	rot/grün	D-F9PWSAPC
Profilnut (rechteck)	3-Draht	PNP	axial	rot	D-Y7PSAPC
			vertikal	rot	D-Y7PVSAPC
			axial	rot/grün	D-Y7PWSAPC
			vertikal	rot/grün	D-Y7PWSAPC
Profilnut (rund)	2-Draht	-	axial	rot	D-F9BSAPC
Profilnut (rechteck)			axial	rot	D-Y59BSAPC
Schiene	3-Draht	PNP	axial	rot	D-F7PSAPC
			vertikal	rot	D-F7PVSAPC
Zugstangenmontage	3-Draht	PNP	axial	rot	D-F5PSAPC
Bandmontage	3-Draht	PNP	axial	rot	D-H7A2SAPC

Signalgebervarianten mit Stecker M12-4 Pin

Montage	Anschluss	Ausgang	Elektrischer Eingang	LED	Bestellnummer
Profilnut (rund)	3-Draht	PNP	axial	rot	D-F9PSDPC
			axial	rot/grün	D-F9PWSAPC
Profilnut (rechteck)	3-Draht	PNP	axial	rot	D-Y7PSDPC
			axial	rot/grün	D-Y7PWSAPC
Schiene	3-Draht	PNP	axial	rot	D-F7PSDPC
Zugstangenmontage	3-Draht	PNP	axial	rot	D-F5PSDPC
Bandmontage	3-Draht	PNP	axial	rot	D-H7A2SDPC

Technische Daten

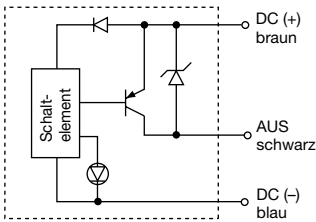
Typ	D-F9P	D-Y7P	D-F7P	D-F5P	D-H7A2	D-F9PW	D-Y7PW	D-F9B	D-Y59B
Betriebsanzeige	EIN = rote Diode					Betriebsbereich = rote Diode ein Optimaler Schaltbereich = grüne Diode ein		EIN = rote Diode	
Anschlussart	3-Draht					2-Draht			
Ausgang	PNP					-			
Anwendung	IC-Steuerung, Relais, SPS					24VDC Relais, SPS			
Spannungsversorgung	4.5 – 28V					-			
Stromaufnahme	< 10mA					-			
Betriebsspannung	-					10 – 28VDC			
max. Strom	< 80mA					40mA			
Interner Spannungsabfall	< 0.8V					< 4V			
Kriechstrom	< 0.1mA bei 24VDC					< 0.8mA bei 24VDC			

 = ab Lager
(Zwischenverkauf vorbehalten)

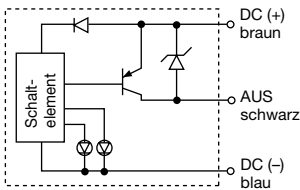
Signalgeber Abmessungen

<p>D-F9P, D-F9B</p>	<p>D-Y7P/D-Y59B</p>	<p>D-F7PV</p>
<p>D-F9PV</p>	<p>D-Y7PV</p>	<p>D-F7P</p>
<p>D-F9PW</p>	<p>D-Y7PW</p>	<p>D-F5P</p>
<p>D-F9PWW</p>	<p>D-Y7PWW</p>	<p>D-H7A2</p>

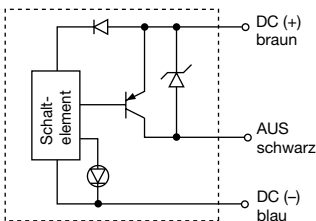
D-F9P (V)



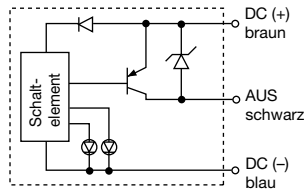
D-F9PW (V)



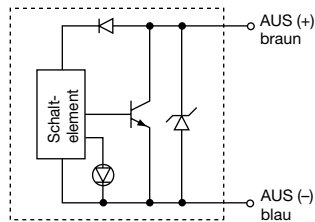
D-Y7P (V)



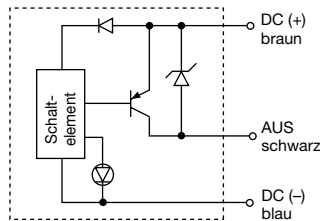
D-Y7PW (V)



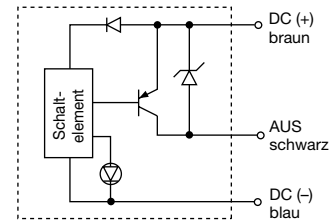
D-F9B



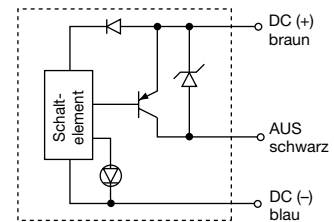
D-F7P (V)



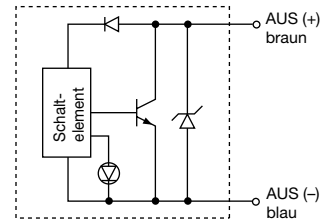
D-F5P



D-H7A2



D-Y59B



SMC Pneumatik GmbH

Deutschland
 Boschring 13-15
 D-63329 Egelsbach
 Tel.: 06103/402-0
 Fax: 06103/402-139
 Internet: <http://www.smc-pneumatik.de>
 E-Mail: info@smc-pneumatik.de



Reg. Nr. 5037-01

Verkaufsbüro Frankfurt

Friedrich-Kahl-Str. 17
 60489 Frankfurt/M.
 Tel.: 069/7894051
 Fax: 069/7894054

Verkaufsbüro Stuttgart

Eichwiesenring 1/1
 70567 Stuttgart
 Tel.: 0711/90014-0
 Fax: 0711/90014-19

Verkaufsbüro Leipzig

Maximilianallee 2
 04129 Leipzig
 Tel.: 0341/60969-0
 Fax: 0341/60969-10

Verkaufsbüro Kaiserslautern

Flickerstal 5
 67657 Kaiserslautern
 Tel.: 0631/34167-0
 Fax: 0631/34167-19

Verkaufsbüro Nürnberg

Cuxhavener Str. 70
 90425 Nürnberg
 Tel.: 0911/38484-0
 Fax: 0911/38484-30

Verkaufsbüro Düsseldorf

Eichfelder Str. 5
 40595 Düsseldorf
 Tel.: 0211/223801
 Fax: 0211/223874

Verkaufsbüro München

Lerchenstr. 14
 80995 München
 Tel.: 089/357346-0
 Fax: 089/357346-30

Verkaufsbüro Bielefeld

Piderits Bleiche 9
 33689 Bielefeld
 Tel.: 05205/739230
 Fax: 05205/739142

Verkaufsbüro Hamburg

Gewerbepark TCC
 Pascalkehre 13
 25451 Quickborn
 Tel.: 04106/7673-0
 Fax: 04106/7673-70

Verkaufsbüro Berlin

Mariendorfer Damm 26
 12109 Berlin
 Tel.: 030/700907-0
 Fax: 030/700907-10

Verkaufsbüro Bremen

Achterstrasse 27
 28359 Bremen
 Tel.: 0421/20471-7
 Fax: 0421/20471-80

Verkaufsbüro Villingen-Schwenningen

Benediktinerring 3
 78050 Villingen-Schwenningen
 Tel.: 07721/8864-0
 Fax: 07721/8864-19

SMC Pneumatik AG

Schweiz
 Dorfstrasse 7
 Postfach 117
 CH-8484 Weisslingen
 Tel.: (052) 396 31 31
 Fax: (052) 396 31 91
Direkt-Nummer
Verkaufssendienst:
 Tel.: (052) 396 31 66
 e-mail: Info@SMC.CH

Verkaufsbüro Wil

Hubstrasse 104
 9501 Wil
 Tel.: (071) 923 91 23
 Fax: (071) 923 69 56

Verkaufsbüro Oensingen

Hauptstrasse 2
 4702 Oensingen
 Tel.: (062) 388 50 60
 Fax: (062) 396 00 56

Verkaufsbüro Servion

SMC PNEUMATIQUE SA
 Route cantonale
 Case postale
 1077 Servion
 Tél.: (021) 903 03 03
 Fax: (021) 903 03 00



SMC Pneumatik GmbH

Austria
 Girakstrasse 8
 A-2100 Korneuburg
 Tel.: 02262/62 280
 Fax: 02262/62 285
 E-MAIL: office@smc.at