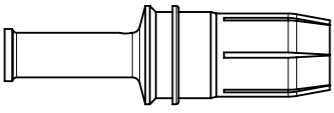
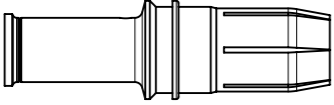
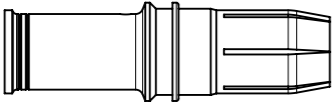
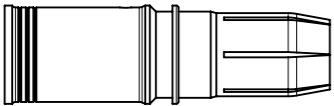
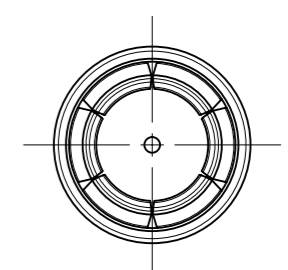
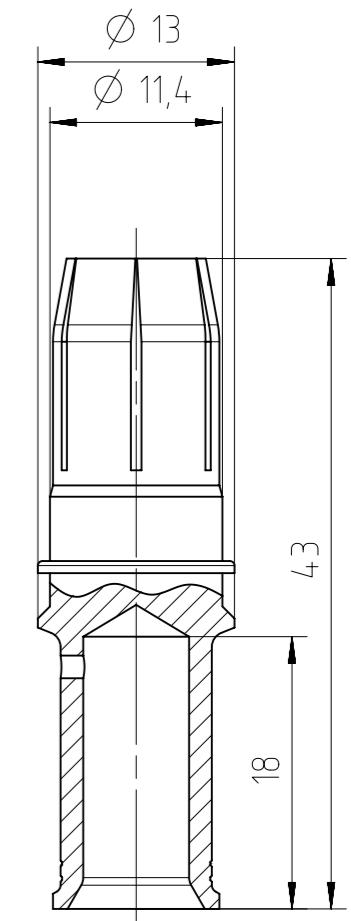
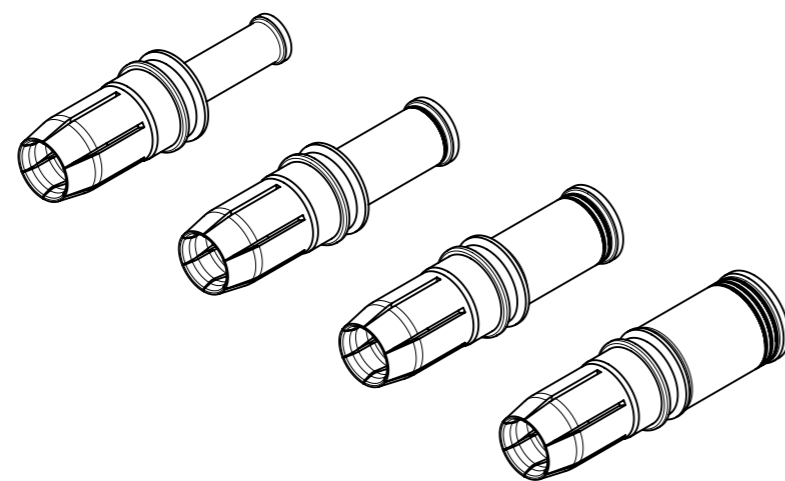


Copying of this document and giving it to others and the use
 or communication of the contents thereof, are forbidden with-
 out express authority. Offenders are liable to the payment of
 damages. All rights are reserved in the event of the grant of
 a patent or the registration of the utility model or design.

Teilenummer <i>part number</i>	Anschluss- querschnitt <i>terminal cross-section</i>	AWG <i>AWG</i>	Kennzeichnung <i>marking</i>	Crimpzange <i>crimp tool</i>	Crimpbacken <i>crimping dies</i>	Einstelldorn <i>setting gauge</i>
N 02 080 0003 1 	10 mm ²	8	keine Rille <i>no groove</i>	TB 0002	-	Ø 2,8 mm
N 02 080 0004 1 	16 mm ²	6	eine Rille <i>one groove</i>	EK 12042 (Klauke) oder / or AHPW 400C (Neko)	TE 0600 062	-
N 02 080 0005 1 	25 mm ²	4	zwei Rillen <i>two grooves</i>		TE 0600 042	-
N 02 080 0006 1 	35 mm ²	2	drei Rillen <i>three grooves</i>		TE 0600 022	-



Abisolierlänge / *stripping length* : 18 mm



Weitergabe sowie Vervielfältigung dieser Unterlage, Verwertung
 und Mitteilung ihres Inhalts nicht gestattet, soweit nicht
 ausdrücklich zugestanden. Zuwiderhandlungen verpflichten
 zu Schadensersatz. Alle Rechte für den Fall der Patenterteilung
 oder Gebrauchsmuster-Eintragung vorbehalten.

Gewicht (errechnet) / <i>Calc WT</i> :		Zul. Abw./ <i>Tolerances</i> :		Maßstab / <i>Scale</i> : 1:1	A3	
Prüfmaß / <i>Testdimension</i>		ISO 2768-mH		CUSTOMER DRAWING		
Teileindex <i>Partindexnumber</i>		Datum/ <i>Date</i>		Buchsenkontakt 8 mm <i>pin contact 8 mm</i>		
		Name				
		Gez. / <i>Drawn</i>		Status: Released		
		22.01.2016		Inspector: 25.01.2016 MGRIM		
		PWÖLF		Amphenol-Tuchel Electronics GmbH		
01		201600001		M N 02 080 000X 1		
Index		Änderung/ <i>Description</i>		Blatt/ <i>Sheet</i>		
		Datum/ <i>Date</i>		1		
		Name		1 Bl.		
				Ers. f. / <i>Replacement for</i> :		