

**OMNIMATE Signal - série BL/SL 5.08
SL 5.08/10/180 3.2SN OR BX****Weidmüller Interface GmbH & Co. KG**

Klingenbergstraße 16

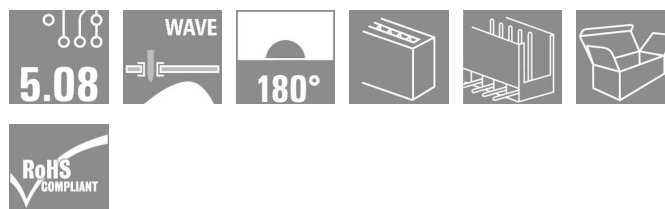
D-32758 Detmold

Germany

Fon: +49 5231 14-0

Fax: +49 5231 14-292083

www.weidmueller.com



Connecteurs mâles avec sortie droite. La longueur des picots est optimisée pour la soudure à la vague. Ils peuvent être repérés et codés.

- 400 V (IEC) / 300 V (UL)
- 18 A (IEC) / 15 A (UL)

Informations générales de commande

Type	SL 5.08/10/180 3.2SN OR BX
Référence	1518060000
Version	Connecteur pour circuit imprimé, Connecteur mâle, Ouvert latéralement, Raccordement à souder, 5.08 mm, Nombre de pôles: 10, 180°, Longueur du picot à souder (l): 3.2 mm, étamé, orange, Boîte
GTIN (EAN)	4008190122539
Cdt.	50 pièce(s)
Indices de produit	IEC: 400 V / 18 A UL: 300 V / 15 A
Emballage	Boîte

OMNIMATE Signal - série BL/SL 5.08
SL 5.08/10/180 3.2SN OR BX

Weidmüller Interface GmbH & Co. KG
 Klingenbergstraße 16
 D-32758 Detmold
 Germany
 Fon: +49 5231 14-0
 Fax: +49 5231 14-292083
 www.weidmueller.com

Caractéristiques techniques
Dimensions et poids

Poids net 3,74 g

Caractéristiques nominales selon CSA

Institut (CSA)



Tension nominale (groupe d'utilisation B)

300 V

Courant nominal (groupe d'utilisation B)

15 A

Tension nominale (groupe d'utilisation D)

300 V

Courant nominal (Use group D)

10 A

Caractéristiques nominales selon UL 1059

Institut (UR)



Tension nominale (groupe d'utilisation B)

300 V

Courant nominal (groupe d'utilisation B)

15 A

Tension nominale (groupe d'utilisation D)

300 V

Courant nominal (Use group D)

10 A

Caractéristiques du système

Famille de produits	OMNIMATE Signal - série BL/SL 5.08
Angle de sortie	180°
Pas en pouces (P)	0,2 pouces
Longueur du picot à souder (l)	3,2 mm
Codable	Oui
Diamètre du trou d'implantation (D)	1,3 mm
L1 en mm	45,72 mm
Résistance d'isolation	> 10 ⁶ mΩ
Protection au toucher selon DIN VDE 57 106	protection doigt enfiché

Montage sur le circuit imprimé	Raccordement à souder
Pas en mm (P)	5,08 mm
Nombre de pôles	10
Dimensions mâles	d = 1,2 mm, octogonal
Nombre de picots par pôle	1
Tolérance du diamètre du trou d'implantation (D)	+ 0,1 mm
L1 en pouce	1,8 pouces
Protection au toucher selon DIN VDE 0470	IP 20 enfiché

Caractéristiques des matériaux

Matériau isolant	PBT	Couleur	orange
Groupe de matériaux isolants	IIla	Classe d'inflammabilité selon UL 94	V-0
CTI	≥ 200	Matériau des contacts	CuSn
Surface du contact	étamé	humidité relative pendant le stockage, max.	80 %

**OMNIMATE Signal - série BL/SL 5.08
SL 5.08/10/180 3.2SN OR BX**

Weidmüller Interface GmbH & Co. KG
 Klingenbergstraße 16
 D-32758 Detmold
 Germany
 Fon: +49 5231 14-0
 Fax: +49 5231 14-292083
 www.weidmueller.com

Caractéristiques techniques**Caractéristiques nominales selon DIN IEC**

<Courant nominal, min. Nombre de pôles (Tu=20°C)	18 A	Courant nominal, nombre de pôles max. (Tu=20°C)	14,5 A
Courant nominal, nombre de pôles (Tu=40°C), min.	15 A	Courant nominal, nombre de pôles (Tu=40°C), max.	12 A
Tension de choc nominale pour classe de surtension/Degré de pollution III/3	250 V	Tension de choc nominale pour classe de surtension/Degré de pollution III/3	4 kV
Tension de choc nominale pour classe de surtension/Degré de pollution III/2	320 V	Tension de choc nominale pour classe de surtension/Degré de pollution III/2	4 kV
Tension de choc nominale pour classe de surtension/Degré de pollution II/2	400 V	Tension de choc nominale pour classe de surtension/Degré de pollution II/2	4 kV
Tenue aux courants de faible durée	3 x 1s mit 120 A		

Classifications

ETIM 3.0	EC001284	UNSPSC	30-21-18-10
eClass 5.1	27-26-07-04	eClass 6.2	27-26-07-04
eClass 7.1	27-44-04-02		

Remarques

Remarque	<ul style="list-style-type: none"> • Autres couleurs sur demande • Surfaces de contact dorées sur demande • Courant nominal par rapport à la section nominale et au Nb min. de pôles. • Sur le schéma, P = pas • Les données nominales se réfèrent au composant lui-même. Les lignes d'air et de fuite par rapport aux autres composants doivent être déterminées en tenant compte des normes applicables.
----------	---

Agréments

Agréments



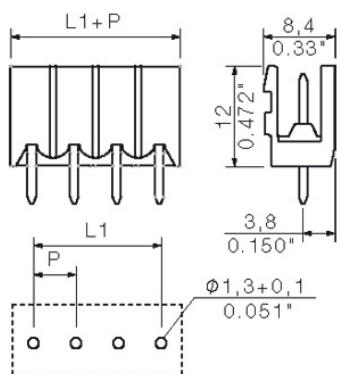
ROHS

Conforme

OMNIMATE Signal - série BL/SL 5.08 SL 5.08/10/180 3.2SN OR BX

Weidmüller Interface GmbH & Co. KG
Klingenbergstraße 16
D-32758 Detmold
Germany
Fon: +49 5231 14-0
Fax: +49 5231 14-292083
www.weidmueller.com

Dessins



OMNIMATE Signal - série BL/SL 5.08
SL 5.08/10/180 3.2SN OR BX

Weidmüller Interface GmbH & Co. KG
 Klingenbergstraße 16
 D-32758 Detmold
 Germany
 Fon: +49 5231 14-0
 Fax: +49 5231 14-292083
 www.weidmueller.com

Pièce opposée (enfichable sous condition)
BLZ 5.08/225B


Connecteurs femelles avec raccordement vissé en technique de raccordement à étrier pour le raccordement du conducteur avec une orientation de sortie à 225°.

Les connecteurs femelles disposent d'espace pour les marquages et peuvent être codés.

- 0,2 - 2,5 mm² (IEC) / 26 - 12 AWG (UL)
- 400 V (IEC) / 300 V (UL)
- 16,5 A (IEC) / 10 A (UL)

Informations générales de commande

Type	Référence	Version	GTIN (EAN)	Cdt.	Indices de produit	Emballage
BLZ 5.08/10/225B SN BK BX	1742410000	Connecteur pour circuit imprimé, Connecteur femelle, 5.08 mm, Nombre de pôles: 10, 225°, Raccordement à étrier, Sections de raccordement, raccordement nominal, max.: 3.31 mm ² , Boîte	4032248049820	30 pièce(s)	IEC: 400 V / 16.5 A / 0.2 - 2.5 mm ² UL: 300 V / 10 A / AWG 26 - AWG 12	Boîte
BLZ 5.08/10/225B SN OR BX	1742180000	Connecteur pour circuit imprimé, Connecteur femelle, 5.08 mm, Nombre de pôles: 10, 225°, Raccordement à étrier, Sections de raccordement, raccordement nominal, max.: 3.31 mm ² , Boîte	4008190247492	30 pièce(s)	IEC: 400 V / 16.5 A / 0.2 - 2.5 mm ² UL: 300 V / 10 A / AWG 26 - AWG 12	Boîte

BLZP 5.08/270LH SN


Connecteurs femelles avec raccordement vissé en technique de raccordement à étrier pour le raccordement du conducteur avec orientation de sortie perpendiculaire (90° ou 270°). Les connecteurs femelles disposent d'espace pour les marquages et peuvent être codés.

Fixation par bride ou griffe. Ils disposent en plus de vis plus/moins intégrées, d'une protection contre le mauvais enfichage du fil et sont livrés avec les étriers ouverts.

- 0,2-2,5 mm²(IEC) / 26-12 AWG (UL)
- 400 V (IEC) / 300 V (UL)
- 15A (IEC) / 10A (UL)

Informations générales de commande

Type	Référence	Version	GTIN (EAN)	Cdt.	Indices de produit	Emballage
BLZP 5.08HC/10/270LH SN BK BX	1947320000	Connecteur pour circuit imprimé, Connecteur femelle, 5.08 mm, Nombre de pôles: 10, 270°, Raccordement à étrier, Sections de raccordement,	4032248623297	30 pièce(s)	IEC: 400 V / 15.5 A / 0.2 - 4 mm ² UL: 300 V / 15 A / AWG 30 - AWG 12	Boîte

OMNIMATE Signal - série BL/SL 5.08
SL 5.08/10/180 3.2SN OR BX

Weidmüller Interface GmbH & Co. KG
 Klingenbergstraße 16
 D-32758 Detmold
 Germany
 Fon: +49 5231 14-0
 Fax: +49 5231 14-292083
 www.weidmueller.com

Pièce opposée (enfichable sous condition)

		raccordement nominal, max.: 4 mm ² , Boîte			
BLZP	1947090000	Connecteur pour circuit imprimé, Connecteur femelle, 5.08 mm, Nombre de pôles: 10, 270°, Raccordement à étrier, Sections de raccordement, raccordement nominal, max.: 4 mm ² , Boîte	4032248622955 30 pièce(s)	IEC: 400 V / 15.5 A / 0.2 - 4 mm ² UL: 300 V / 15 A / AWG 30 - AWG 12	Boîte
5.08HC/10/270LH					
SN OR BX					

BLZP 5.08/180LR SN


Connecteurs femelles avec raccordement vissé en technique de raccordement à étrier pour le raccordement du conducteur avec orientation de sortie droite (180°). Les connecteurs femelles disposent d'espace pour les marquages et peuvent être codés. Fixation par bride ou griffe. Ils disposent en plus de vis plus/moins intégrées, d'une protection contre le mauvais enfichage du fil et sont livrés avec les étriers ouverts.

- 0,2-2,5 mm²(IEC) / 26-12 AWG (UL)
- 400 V (IEC) / 300 V (UL)
- 19 A (IEC) / 15 A (UL)

Informations générales de commande

Type	Référence	Version	GTIN (EAN)	Cdt.	Indices de produit	Emballage
BLZP	1944910000	Connecteur pour circuit imprimé, Connecteur femelle, 5.08 mm, Nombre de pôles: 10, 180°, Raccordement à étrier, Sections de raccordement, raccordement nominal, max.: 4 mm ² , Boîte	4032248619962 30 pièce(s)		IEC: 400 V / 19 A / 0.2 - 4 mm ² UL: 300 V / 15 A / AWG 30 - AWG 12	Boîte
5.08/10/180LR						
SN OR BX						
BLZP	1945140000	Connecteur pour circuit imprimé, Connecteur femelle, 5.08 mm, Nombre de pôles: 10, 180°, Raccordement à étrier, Sections de raccordement, raccordement nominal, max.: 4 mm ² , Boîte	4032248620289 30 pièce(s)		IEC: 400 V / 19 A / 0.2 - 4 mm ² UL: 300 V / 15 A / AWG 30 - AWG 12	Boîte
5.08/10/180LR						
SN BK BX						

OMNIMATE Signal - série BL/SL 5.08
SL 5.08/10/180 3.2SN OR BX

Weidmüller Interface GmbH & Co. KG
 Klingenbergstraße 16
 D-32758 Detmold
 Germany
 Fon: +49 5231 14-0
 Fax: +49 5231 14-292083
 www.weidmueller.com

Pièce opposée (enfichable sous condition)
BLZF 5.08/90B


Connecteurs femelles pour le raccordement du conducteur en technique de raccordement à ressort. Les connecteurs femelles disposent d'espace pour les marquages et peuvent être codés.

- 0,2 - 2,5 mm² (IEC) / 26 - 12 AWG (UL)
- 400 V (IEC) / 300 V (UL)
- 16,5 A (IEC) / 10 A (UL)

Informations générales de commande

Type	Référence	Version	GTIN (EAN)	Cdt.	Indices de produit	Emballage
BLZF 5.08/10/90B SN OR BX	1671330000	Connecteur pour circuit imprimé, Connecteur femelle, 5.08 mm, Nombre de pôles: 10, 90°, Raccordement à ressort, Sections de raccordement, raccordement nominal, max.: 3.31 mm ² , Boîte	4008190433031	30 pièce(s)	IEC: 400 V / 16.5 A / 0.2 - 2.5 mm ² UL: 300 V / 10 A / AWG 26 - AWG 12	Boîte
BLZF 5.08/10/90B SN BK BX	1671560000	Connecteur pour circuit imprimé, Connecteur femelle, 5.08 mm, Nombre de pôles: 10, 90°, Raccordement à ressort, Sections de raccordement, raccordement nominal, max.: 3.31 mm ² , Boîte	4008190433260	30 pièce(s)	IEC: 400 V / 16.5 A / 0.2 - 2.5 mm ² UL: 300 V / 10 A / AWG 26 - AWG 12	Boîte

BLZP 5.08/180LH SN


Connecteurs femelles avec raccordement vissé en technique de raccordement à étrier pour le raccordement du conducteur avec orientation de sortie droite (180°). Les connecteurs femelles disposent d'espace pour les marquages et peuvent être codés. Fixation par bride ou griffe. Ils disposent en plus de vis plus/moins intégrées, d'une protection contre le mauvais enfichage du fil et sont livrés avec les étriers ouverts.

- 0,2-2,5 mm²(IEC) / 26-12 AWG (UL)
- 400 V (IEC) / 300 V (UL)
- 19 A (IEC) / 15 A (UL)

Informations générales de commande

Type	Référence	Version	GTIN (EAN)	Cdt.	Indices de produit	Emballage
BLZP 5.08/10/180LH SN BK BX	1945600000	Connecteur pour circuit imprimé, Connecteur femelle, 5.08 mm, Nombre de pôles: 10, 180°, Raccordement à étrier, Sections de raccordement,	4032248620777	30 pièce(s)	IEC: 400 V / 19 A / 0.2 - 4 mm ² UL: 300 V / 15 A / AWG 30 - AWG 12	Boîte

OMNIMATE Signal - série BL/SL 5.08 SL 5.08/10/180 3.2SN OR BX

Weidmüller Interface GmbH & Co. KG
Klingenbergstraße 16
D-32758 Detmold
Germany
Fon: +49 5231 14-0
Fax: +49 5231 14-292083
www.weidmueller.com

Pièce opposée (enfichable sous condition)

BLZP 5.08/10/180LH SN OR BX	1945370000	raccordement nominal, max.: 4 mm ² , Boîte			
		Connecteur pour circuit imprimé, Connecteur femelle, 5.08 mm, Nombre de pôles: 10, 180°, Raccordement à étrier, Sections de raccordement, raccordement nominal, max.: 4 mm ² , Boîte	4032248620548 30 pièce(s)	IEC: 400 V / 19 A / 0.2 - 4 mm ² UL: 300 V / 15 A / AWG 30 - AWG 12	Boîte

BLL 5.08/90FI



Connecteur femelle pour montage sur circuit imprimé.
La longueur des picots est optimisée pour la soudure à la vague.

- 400 V (IEC) / 300 V (UL)
- 23 A (IEC) / 15 A (UL)

Informations générales de commande

Type	Référence	Version	GTIN (EAN)	Cdt.	Indices de produit	Emballage
BLL 5.08/10/90FI 3.2SN OR BX	1843830000	Connecteur pour circuit imprimé, Connecteur femelle, Bride inversée, Raccordement à souder, 5.08 mm, Nombre de pôles: 10, 90°, Longueur du picot à souder (l): 3.2 mm, étamé, orange, Boîte	4032248355587 30 pièce(s)		IEC: 400 V / 23 A UL: 300 V / 15 A	Boîte

OMNIMATE Signal - série BL/SL 5.08
SL 5.08/10/180 3.2SN OR BX

Weidmüller Interface GmbH & Co. KG
 Klingenbergstraße 16
 D-32758 Detmold
 Germany
 Fon: +49 5231 14-0
 Fax: +49 5231 14-292083
 www.weidmueller.com

Pièce opposée (enfichable sous condition)
BLF 5.08/90LR SN


Aussi fiable que l'original, testé et éprouvé, et innovant jusque dans le moindre détail : la version PUSH-IN BLF 5.08 du connecteur femelle BLZ 5.08, comporte un nouveau système de connexion et est d'une conception plus réduite. L'innovant raccordement à ressort PUSH IN de Weidmüller est l'avenir du raccordement de conducteurs simple et sans outil. En termes de polyvalence, le BLF 5.08 est équivalent aux anciennes versions :

- Le choix parmi trois orientations de sortie offre à vos applications une flexibilité de conception prouvée.
- Quatre variantes de brides, y compris le loquet de dégagement breveté, pour vous permettre de concevoir le couplage en fonction des exigences utilisateur.
- Utilisation des combinaisons de prise BLF 5.08 et SL 5.08HC afin d'atteindre les spécifications nominales maximales.

Informations générales de commande

Type	Référence	Version	GTIN (EAN)	Cdt.	Indices de produit	Emballage
BLF	1002360000	Connecteur pour circuit imprimé, Connecteur femelle, 5.08 mm, Nombre de pôles: 10, 90°, Raccordement PUSH IN, Sections de raccordement, raccordement nominal, max.: 3.31 mm², Boîte	4032248694525	30 pièce(s)	IEC: 400 V / 24 A / 0.2 - 2.5 mm² UL: 300 V / 18.5 A / AWG 26 - AWG 12	Boîte
5.08HC/10/90LR SN OR BX						
BLF	1000490001	Connecteur pour circuit imprimé, Connecteur femelle, 5.08 mm, Nombre de pôles: 10, 90°, Raccordement PUSH IN, Sections de raccordement, raccordement nominal, max.: 3.31 mm², Boîte	4032248690459	30 pièce(s)	IEC: 400 V / 24 A / 0.2 - 2.5 mm² UL: 300 V / 18.5 A / AWG 26 - AWG 12	Boîte
5.08HC/10/90LR SN BK BX						

OMNIMATE Signal - série BL/SL 5.08
SL 5.08/10/180 3.2SN OR BX

Weidmüller Interface GmbH & Co. KG
 Klingenbergstraße 16
 D-32758 Detmold
 Germany
 Fon: +49 5231 14-0
 Fax: +49 5231 14-292083
 www.weidmueller.com

Pièce opposée (enfichable sous condition)
BLZ 5.08/180LR


Connecteurs femelles avec raccordement vissé en technique de raccordement à étrier pour le raccordement du conducteur avec orientation de sortie droite et système de levier de verrouillage. Les connecteurs femelles disposent d'espace pour les marquages et peuvent être codés.

- 0,2 - 2,5 mm² (IEC) / 26 - 12 AWG (UL)
- 400 V (IEC) / 300 V (UL)
- 19 A (IEC) / 15 A (UL)

Informations générales de commande

Type	Référence	Version	GTIN (EAN)	Cdt.	Indices de produit	Emballage
BLZ 5.08/10/180LR SN OR BX	1851280000	Connecteur pour circuit imprimé, Connecteur femelle, 5.08 mm, Nombre de pôles: 10, 180°, Raccordement à étrier, Sections de raccordement, raccordement nominal, max.: 3.31 mm ² , Boîte	4032248382651	30 pièce(s)	IEC: 400 V / 19 A / 0.2 - 2.5 mm ² UL: 300 V / 15 A / AWG 26 - AWG 12	Boîte
BLZ 5.08/10/180LR SN BK BX	1893030000	Connecteur pour circuit imprimé, Connecteur femelle, 5.08 mm, Nombre de pôles: 10, 180°, Raccordement à étrier, Sections de raccordement, raccordement nominal, max.: 3.31 mm ² , Boîte	4032248507177	30 pièce(s)	IEC: 400 V / 19 A / 0.2 - 2.5 mm ² UL: 300 V / 15 A / AWG 26 - AWG 12	Boîte

BLZF 5.08/270B


Connecteurs femelles pour le raccordement du conducteur en technique de raccordement à ressort. Les connecteurs femelles disposent d'espace pour les marquages et peuvent être codés.

- 0,2 - 2,5 mm² (IEC) / 26 - 12 AWG (UL)
- 400 V (IEC) / 300 V (UL)
- 16,5 A (IEC) / 10 A (UL)

Informations générales de commande

Type	Référence	Version	GTIN (EAN)	Cdt.	Indices de produit	Emballage
BLZF 5.08/10/270B SN OR BX	1672480000	Connecteur pour circuit imprimé, Connecteur femelle, 5.08 mm, Nombre de pôles: 10, 270°, Raccordement à ressort, Sections de raccordement, raccordement nominal, max.: 3.31 mm ² , Boîte	4008190434199	30 pièce(s)	IEC: 400 V / 16.5 A / 0.2 - 2.5 mm ² UL: 300 V / 10 A / AWG 26 - AWG 12	Boîte

OMNIMATE Signal - série BL/SL 5.08 SL 5.08/10/180 3.2SN OR BX

Weidmüller Interface GmbH & Co. KG
Klingenbergstraße 16
D-32758 Detmold
Germany
Fon: +49 5231 14-0
Fax: +49 5231 14-292083
www.weidmueller.com

Pièce opposée (enfichable sous condition)

BLZF 5.08/10/270B SN BK BX	1672710000	Connecteur pour circuit imprimé, Connecteur femelle, 5.08 mm, Nombre de pôles: 10, 270°, Raccordement à ressort, Sections de raccordement, raccordement nominal, max.: 3.31 mm², Boîte	4008190434427 30 pièce(s)	IEC: 400 V / 16.5 A / 0.2 - 2.5 mm² UL: 300 V / 10 A / AWG 26 - AWG 12	Boîte
----------------------------------	----------------------------	--	---------------------------	---	-------

BLZF 5.08/180F



Connecteurs femelles pour le raccordement du conducteur en technique de raccordement à ressort, orientation de sortie à 180°. Les connecteurs femelles disposent d'espace pour les marquages et peuvent être codés.

- 0,2 - 2,5 mm² (IEC) / 26 - 12 AWG (UL)
- 400 V (IEC) / 300 V (UL)
- 17 A (IEC) / 15 A (UL)

Informations générales de commande

Type	Référence	Version	GTIN (EAN)	Cdt.	Indices de produit	Emballage
BLZF 5.08/10/180F SN BK BX	1803640000	Connecteur pour circuit imprimé, Connecteur femelle, 5.08 mm, Nombre de pôles: 10, 180°, Raccordement à ressort, Sections de raccordement, raccordement nominal, max.: 3.31 mm², Boîte	4032248259045 30 pièce(s)		IEC: 400 V / 17 A / 0.2 - 2.5 mm² UL: 300 V / 15 A / AWG 26 - AWG 12	Boîte
BLZF 5.08/10/180F SN OR BX	1803410000	Connecteur pour circuit imprimé, Connecteur femelle, 5.08 mm, Nombre de pôles: 10, 180°, Raccordement à ressort, Sections de raccordement, raccordement nominal, max.: 3.31 mm², Boîte	4032248258819 30 pièce(s)		IEC: 400 V / 17 A / 0.2 - 2.5 mm² UL: 300 V / 15 A / AWG 26 - AWG 12	Boîte

**OMNIMATE Signal - série BL/SL 5.08
SL 5.08/10/180 3.2SN OR BX**

Weidmüller Interface GmbH & Co. KG
 Klingenbergstraße 16
 D-32758 Detmold
 Germany
 Fon: +49 5231 14-0
 Fax: +49 5231 14-292083
 www.weidmueller.com

Pièce opposée (enfichable sous condition)**BLZ 5.08/270B**

Connecteurs femelles avec raccordement vissé en technique de raccordement à étrier. Les connecteurs femelles disposent d'espace pour les marquages et peuvent être codés.

- 0,2 - 2,5 mm² (IEC) / 26 - 12 AWG (UL)
- 400 V (IEC) / 300 V (UL)
- 15A (IEC) / 10A (UL)

Informations générales de commande

Type	Référence	Version	GTIN (EAN)	Cdt.	Indices de produit	Emballage
BLZ 5.08/10/270B SN BK BX	1560410000	Connecteur pour circuit imprimé, Connecteur femelle, 5.08 mm, Nombre de pôles: 10, 270°, Raccordement à étrier, Sections de raccordement, raccordement nominal, max.: 3.31 mm ² , Boîte	4008190269753	30 pièce(s)	IEC: 400 V / 15 A / 0.2 - 2.5 mm ² UL: 300 V / 10 A / AWG 26 - AWG 12	Boîte
BLZ 5.08/10/270B SN OR BX	1560460000	Connecteur pour circuit imprimé, Connecteur femelle, 5.08 mm, Nombre de pôles: 10, 270°, Raccordement à étrier, Sections de raccordement, raccordement nominal, max.: 3.31 mm ² , Boîte	4008190156947	30 pièce(s)	IEC: 400 V / 15 A / 0.2 - 2.5 mm ² UL: 300 V / 10 A / AWG 26 - AWG 12	Boîte

BLT 5.08LH

Connecteurs femelles avec raccordement vissé en technique de raccordement TOP pour raccordement de conducteurs avec orientation de sortie droite et levier d'extraction mécanique. Les connecteurs femelles disposent d'espace pour les marquages et peuvent être codés.

- 0,2 - 2,5 mm² (IEC) / 26 - 14 AWG (UL)
- 400 V (IEC) / 300 V (UL)
- 17 A (IEC) / 10 A (UL)

Informations générales de commande

Type	Référence	Version	GTIN (EAN)	Cdt.	Indices de produit	Emballage
BLT 5.08HC/10/180LH SN BK BX	1892570000	Connecteur pour circuit imprimé, Connecteur femelle, 5.08 mm, Nombre de pôles: 10, 180°, Raccordement TOP, Sections de raccordement, raccordement nominal, max.: 2.5 mm ² , Boîte	4032248506613	30 pièce(s)	IEC: 400 V / 17 A / 0.2 - 2.5 mm ² UL: 300 V / 13 A / AWG 26 - AWG 14	Boîte

OMNIMATE Signal - série BL/SL 5.08

SL 5.08/10/180 3.2SN OR BX

Weidmüller Interface GmbH & Co. KG
 Klingenbergstraße 16
 D-32758 Detmold
 Germany
 Fon: +49 5231 14-0
 Fax: +49 5231 14-292083
 www.weidmueller.com

Pièce opposée (enfichable sous condition)

BLT 5.08HC/10/180LH SN OR BX	1890070000	Connecteur pour circuit imprimé, Connecteur femelle, 5.08 mm, Nombre de pôles: 10, 180°, Raccordement TOP, Sections de raccordement, raccordement nominal, max.: 2.5 mm², Boîte	4032248498482 30 pièce(s)	IEC: 400 V / 17 A / 0.2 - 2.5 mm² UL: 300 V / 13 A / AWG 26 - AWG 14	Boîte
------------------------------------	----------------------------	---	---------------------------	---	-------

BLZ 5.08/180LH



Connecteurs femelles avec raccordement vissé en technique de raccordement à étrier pour raccordement de conducteurs avec orientation de sortie droite et levier d'extraction mécanique. Les connecteurs femelles disposent d'espace pour les marquages et peuvent être codés.

- 0,2 - 2,5 mm² (IEC) / 26 - 12 AWG (UL)
- 400 V (IEC) / 300 V (UL)
- 19 A (IEC) / 15 A (UL)

Informations générales de commande

Type	Référence	Version	GTIN (EAN)	Cdt.	Indices de produit	Emballage
BLZ 5.08/10/180LH SN BK BX	1893680000	Connecteur pour circuit imprimé, Connecteur femelle, 5.08 mm, Nombre de pôles: 10, 180°, Raccordement à étrier, Sections de raccordement, raccordement nominal, max.: 3.31 mm², Boîte	4032248507863 40 pièce(s)		IEC: 400 V / 19 A / 0.2 - 2.5 mm² UL: 300 V / 15 A / AWG 26 - AWG 12	Boîte
BLZ 5.08/10/180LH SN OR BX	1892270000	Connecteur pour circuit imprimé, Connecteur femelle, 5.08 mm, Nombre de pôles: 10, 180°, Raccordement à étrier, Sections de raccordement, raccordement nominal, max.: 3.31 mm², Boîte	4032248505678 30 pièce(s)		IEC: 400 V / 19 A / 0.2 - 2.5 mm² UL: 300 V / 15 A / AWG 26 - AWG 12	Boîte

OMNIMATE Signal - série BL/SL 5.08
SL 5.08/10/180 3.2SN OR BX

Weidmüller Interface GmbH & Co. KG
 Klingenbergstraße 16
 D-32758 Detmold
 Germany
 Fon: +49 5231 14-0
 Fax: +49 5231 14-292083
 www.weidmueller.com

Pièce opposée (enfichable sous condition)
BLZ 5.08/90B


Connecteurs femelles avec raccordement vissé en technique de raccordement à étrier. Les connecteurs femelles disposent d'espace pour les marquages et peuvent être codés.

- 0,2 - 2,5 mm² (IEC) / 26 - 12 AWG (UL)
- 400 V (IEC) / 300 V (UL)
- 15A (IEC) / 10A (UL)

Informations générales de commande

Type	Référence	Version	GTIN (EAN)	Cdt.	Indices de produit	Emballage
BLZ	1555860000	Connecteur pour circuit imprimé, Connecteur femelle, 5.08 mm, Nombre de pôles: 10, 90°, Raccordement à étrier, Sections de raccordement, raccordement nominal, max.: 3.31 mm ² , Boîte	4008190158866	30 pièce(s)	IEC: 400 V / 15 A / 0.2 - 2.5 mm ² UL: 300 V / 10 A / AWG 26 - AWG 12	Boîte
5.08/10/90B						
SN OR BX						

BLZF 5.08/180LH


Connecteurs femelles pour le raccordement du conducteur en technique de raccordement rapide à ressort avec orientation de sortie droite, avec levier d'extraction ou système de levier de verrouillage. Les connecteurs femelles disposent d'espace pour les marquages et peuvent être codés.

- 0,2 - 2,5 mm² (IEC) / 26 - 12 AWG (UL)
- 400 V (IEC) / 300 V (UL)
- 17 A (IEC) / 15 A (UL)

Informations générales de commande

Type	Référence	Version	GTIN (EAN)	Cdt.	Indices de produit	Emballage
BLZF	1895800000	Connecteur pour circuit imprimé, Connecteur femelle, 5.08 mm, Nombre de pôles: 10, 180°, Raccordement à ressort, Sections de raccordement, raccordement nominal, max.: 3.31 mm ² , Boîte	4032248510627	30 pièce(s)	IEC: 400 V / 17 A / 0.2 - 2.5 mm ² UL: 300 V / 15 A / AWG 26 - AWG 12	Boîte
5.08/10/180LH						
SN OR BX						
BLZF	1893240000	Connecteur pour circuit imprimé, Connecteur femelle, 5.08 mm, Nombre de pôles: 10, 180°, Raccordement à ressort, Sections de raccordement,	4032248507382	30 pièce(s)	IEC: 400 V / 17 A / 0.2 - 2.5 mm ² UL: 300 V / 15 A / AWG 26 - AWG 12	Boîte
5.08/10/180LH						
SN BK BX						

OMNIMATE Signal - série BL/SL 5.08
SL 5.08/10/180 3.2SN OR BX

Weidmüller Interface GmbH & Co. KG
 Klingenbergstraße 16
 D-32758 Detmold
 Germany
 Fon: +49 5231 14-0
 Fax: +49 5231 14-292083
 www.weidmüller.com

Pièce opposée (enfichable sous condition)

raccordement nominal,
 max.: 3.31 mm², Boîte

BLZF 5.08/180LR


Connecteurs femelles pour le raccordement du conducteur en technique de raccordement à ressort, orientation de sortie à 180°. Les connecteurs femelles disposent d'espace pour les marquages et peuvent être codés.

- 0,2 - 2,5 mm² (IEC) / 26 - 12 AWG (UL)
- 400 V (IEC) / 300 V (UL)
- 17 A (IEC) / 15 A (UL)

Informations générales de commande

Type	Référence	Version	GTIN (EAN)	Cdt.	Indices de produit	Emballage
BLZF 5.08/10/180LR SN OR BX	1851490000	Connecteur pour circuit imprimé, Connecteur femelle, 5.08 mm, Nombre de pôles: 10, 180°, Raccordement à ressort, Sections de raccordement, raccordement nominal, max.: 3.31 mm ² , Boîte	4032248382965	30 pièce(s)	IEC: 400 V / 17 A / 0.2 - 2.5 mm ² UL: 300 V / 15 A / AWG 26 - AWG 12	Boîte
BLZF 5.08/10/180LR SN BK BX	1892800000	Connecteur pour circuit imprimé, Connecteur femelle, 5.08 mm, Nombre de pôles: 10, 180°, Raccordement à ressort, Sections de raccordement, raccordement nominal, max.: 3.31 mm ² , Boîte	4032248506941	30 pièce(s)	IEC: 400 V / 17 A / 0.2 - 2.5 mm ² UL: 300 V / 15 A / AWG 26 - AWG 12	Boîte

BLL 5.08/180B


Connecteur femelle pour montage sur circuit imprimé. La longueur des picots est optimisée pour la soudure à la vague.

- 400 V (IEC) / 300 V (UL)
- 23 A (IEC) / 15 A (UL)

Informations générales de commande

Type	Référence	Version	GTIN (EAN)	Cdt.	Indices de produit	Emballage
BLL 5.08/10/180B 3.2SN OR BX	1682810000	Connecteur pour circuit imprimé, Connecteur femelle, Queue d'aronde pour blocs de fixation, Raccordement à souder,	4008190474577	30 pièce(s)	IEC: 400 V / 23 A UL: 300 V / 15 A	Boîte

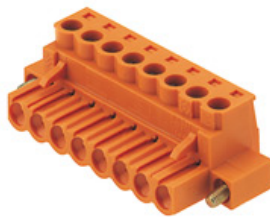
Date de création 1 avril 2014 13:44:26 CEST

OMNIMATE Signal - série BL/SL 5.08
SL 5.08/10/180 3.2SN OR BX

Weidmüller Interface GmbH & Co. KG
 Klingenbergstraße 16
 D-32758 Detmold
 Germany
 Fon: +49 5231 14-0
 Fax: +49 5231 14-292083
 www.weidmueller.com

Pièce opposée (enfichable sous condition)

5.08 mm, Nombre de pôles:
 10, 180°, Longueur du
 picot à souder (l): 3.2 mm,
 étamé, orange, Boîte

BLZ 5.08/180F


Connecteurs femelles avec raccordement vissé en technique de raccordement à étrier pour le raccordement de conducteurs avec orientation de sortie droite et bride à visser. Les connecteurs femelles disposent d'espace pour les marquages et peuvent être codés.

- 0,2 - 2,5 mm² (IEC) / 26 - 12 AWG (UL)
- 400 V (IEC) / 300 V (UL)
- 19 A (IEC) / 15 A (UL)

Informations générales de commande

Type	Référence	Version	GTIN (EAN)	Cdt.	Indices de produit	Emballage
BLZ 5.08/10/180F SN BK BX	1803120000	Connecteur pour circuit imprimé, Connecteur femelle, 5.08 mm, Nombre de pôles: 10, 180°, Raccordement à étrier, Sections de raccordement, raccordement nominal, max.: 3.31 mm ² , Boîte	4032248258222	30 pièce(s)	IEC: 400 V / 19 A / 0.2 - 2.5 mm ² UL: 300 V / 15 A / AWG 26 - AWG 12	Boîte
BLZ 5.08/10/180F SN OR BX	1802910000	Connecteur pour circuit imprimé, Connecteur femelle, 5.08 mm, Nombre de pôles: 10, 180°, Raccordement à étrier, Sections de raccordement, raccordement nominal, max.: 3.31 mm ² , Boîte	4032248257980	30 pièce(s)	IEC: 400 V / 19 A / 0.2 - 2.5 mm ² UL: 300 V / 15 A / AWG 26 - AWG 12	Boîte

OMNIMATE Signal - série BL/SL 5.08
SL 5.08/10/180 3.2SN OR BX

Weidmüller Interface GmbH & Co. KG
 Klingenbergstraße 16
 D-32758 Detmold
 Germany
 Fon: +49 5231 14-0
 Fax: +49 5231 14-292083
 www.weidmueller.com

Pièce opposée (enfichable sous condition)
BLF 5.08/90LH SN


Aussi fiable que l'original, testé et éprouvé, et innovant jusque dans le moindre détail : la version PUSH-IN BLF 5.08 du connecteur femelle BLZ 5.08, comporte un nouveau système de connexion et est d'une conception plus réduite. L'innovant raccordement à ressort PUSH IN de Weidmüller est l'avenir du raccordement de conducteurs simple et sans outil. En termes de polyvalence, le BLF 5.08 est équivalent aux anciennes versions :

- Le choix parmi trois orientations de sortie offre à vos applications une flexibilité de conception prouvée.
- Quatre variantes de brides, y compris le loquet de dégagement breveté, pour vous permettre de concevoir le couplage en fonction des exigences utilisateur.
- Utilisation des combinaisons de prise BLF 5.08 et SL 5.08HC afin d'atteindre les spécifications nominales maximales.

Informations générales de commande

Type	Référence	Version	GTIN (EAN)	Cdt.	Indices de produit	Emballage
BLF	1000720001	Connecteur pour circuit imprimé, Connecteur femelle, 5.08 mm, Nombre de pôles: 10, 90°, Raccordement PUSH IN, Sections de raccordement, raccordement nominal, max.: 3.31 mm², Boîte	4032248690916	30 pièce(s)	IEC: 400 V / 24 A / 0.2 - 2.5 mm² UL: 300 V / 18.5 A / AWG 26 - AWG 12	Boîte
5.08HC/10/90LH SN BK BX						
BLF	1002560000	Connecteur pour circuit imprimé, Connecteur femelle, 5.08 mm, Nombre de pôles: 10, 90°, Raccordement PUSH IN, Sections de raccordement, raccordement nominal, max.: 3.31 mm², Boîte	4032248694938	30 pièce(s)	IEC: 400 V / 24 A / 0.2 - 2.5 mm² UL: 300 V / 18.5 A / AWG 26 - AWG 12	Boîte
5.08HC/10/90LH SN OR BX						

OMNIMATE Signal - série BL/SL 5.08
SL 5.08/10/180 3.2SN OR BX

Weidmüller Interface GmbH & Co. KG
 Klingenbergstraße 16
 D-32758 Detmold
 Germany
 Fon: +49 5231 14-0
 Fax: +49 5231 14-292083
 www.weidmueller.com

Pièce opposée (enfichable sous condition)
BLZP 5.08/90F SN


Connecteurs femelles avec raccordement vissé en technique de raccordement à étrier pour le raccordement du conducteur avec orientation de sortie perpendiculaire (90° ou 270°). Les connecteurs femelles disposent d'espace pour les marquages et peuvent être codés. Fixation par bride ou griffe. Ils disposent en plus de vis plus/moins intégrées, d'une protection contre le mauvais enfichage du fil et sont livrés avec les étriers ouverts.

- 0,2-2,5 mm²(IEC) / 26-12 AWG (UL)
- 400 V (IEC) / 300 V (UL)
- 15A (IEC) / 10A (UL)

Informations générales de commande

Type	Référence	Version	GTIN (EAN)	Cdt.	Indices de produit	Emballage
BLZP	1950120000	Connecteur pour circuit imprimé, Connecteur femelle, 5.08 mm, Nombre de pôles: 10, 90°, Raccordement à étrier, Sections de raccordement, raccordement nominal, max.: 4 mm ² , Boîte	4032248628056	30 pièce(s)	IEC: 400 V / 15.5 A / 0.2 - 4 mm ² UL: 300 V / 15 A / AWG 30 - AWG 12	Boîte
5.08HC/10/90F SN BK BX						
BLZP	1949880000	Connecteur pour circuit imprimé, Connecteur femelle, 5.08 mm, Nombre de pôles: 10, 90°, Raccordement à étrier, Sections de raccordement, raccordement nominal, max.: 4 mm ² , Boîte	4032248627806	30 pièce(s)	IEC: 400 V / 15.5 A / 0.2 - 4 mm ² UL: 300 V / 15 A / AWG 30 - AWG 12	Boîte
5.08HC/10/90F SN OR BX						

ZZ_Varianten


Connecteurs femelles avec raccordement vissé en technique de raccordement à étrier pour le raccordement du conducteur avec orientation de sortie droite (180°). Les connecteurs femelles disposent d'espace pour les marquages et peuvent être codés.

- 0,2 - 2,5 mm² (IEC) / 26 - 12 AWG (UL)
- 400 V (IEC) / 300 V (UL)
- 19 A (IEC) / 15 A (UL)

Informations générales de commande

Type	Référence	Version	GTIN (EAN)	Cdt.	Indices de produit	Emballage
BLZ	1529550000	Connecteur pour circuit imprimé, Connecteur femelle, 5.08 mm, Nombre de pôles: 10, 180°, Raccordement à étrier, Sections de raccordement,	4008190290269	50 pièce(s)	IEC: 400 V / 19 A / 0.2 - 2.5 mm ² UL: 300 V / 15 A / AWG 26 - AWG 12	Boîte
5.08/10/180B SN DKGX BX						

OMNIMATE Signal - série BL/SL 5.08
SL 5.08/10/180 3.2SN OR BX

Weidmüller Interface GmbH & Co. KG
 Klingenbergstraße 16
 D-32758 Detmold
 Germany
 Fon: +49 5231 14-0
 Fax: +49 5231 14-292083
 www.weidmüller.com

Pièce opposée (enfichable sous condition)

raccordement nominal,
 max.: 3.31 mm², Boîte

BLZ 5.08/180B


Connecteurs femelles avec raccordement vissé en technique de raccordement à étrier pour le raccordement du conducteur avec orientation de sortie droite (180°). Les connecteurs femelles disposent d'espace pour les marquages et peuvent être codés.

- 0,2 - 2,5 mm² (IEC) / 26 - 12 AWG (UL)
- 400 V (IEC) / 300 V (UL)
- 19 A (IEC) / 15 A (UL)

Informations générales de commande

Type	Référence	Version	GTIN (EAN)	Cdt.	Indices de produit	Emballage
BLZ 5.08/10/180B SN OR BX	1529560000	Connecteur pour circuit imprimé, Connecteur femelle, 5.08 mm, Nombre de pôles: 10, 180°, Raccordement à étrier, Sections de raccordement, raccordement nominal, max.: 3.31 mm ² , Boîte	4008190158224	50 pièce(s)	IEC: 400 V / 19 A / 0.2 - 2.5 mm ² UL: 300 V / 15 A / AWG 26 - AWG 12	Boîte
BLZ 5.08/10/180B SN BK BX	1529510000	Connecteur pour circuit imprimé, Connecteur femelle, 5.08 mm, Nombre de pôles: 10, 180°, Raccordement à étrier, Sections de raccordement, raccordement nominal, max.: 3.31 mm ² , Boîte	4008190113643	50 pièce(s)	IEC: 400 V / 19 A / 0.2 - 2.5 mm ² UL: 300 V / 15 A / AWG 26 - AWG 12	Boîte

BLZP 5.08/180F SN


Connecteurs femelles avec raccordement vissé en technique de raccordement à étrier pour le raccordement du conducteur avec orientation de sortie droite (180°). Les connecteurs femelles disposent d'espace pour les marquages et peuvent être codés. Fixation par bride ou griffe. Ils disposent en plus de vis plus/moins intégrées, d'une protection contre le mauvais enfichage du fil et sont livrés avec les étriers ouverts.

- 0,2-2,5 mm²(IEC) / 26-12 AWG (UL)
- 400 V (IEC) / 300 V (UL)
- 19 A (IEC) / 15 A (UL)

Informations générales de commande

Type	Référence	Version	GTIN (EAN)	Cdt.	Indices de produit	Emballage
BLZP 5.08/10/180F SN OR BX	1944170000	Connecteur pour circuit imprimé, Connecteur femelle, 5.08 mm, Nombre	4032248618750	30 pièce(s)	IEC: 400 V / 19 A / 0.2 - 4 mm ² UL: 300 V / 15 A / AWG 30 - AWG 12	Boîte

OMNIMATE Signal - série BL/SL 5.08

SL 5.08/10/180 3.2SN OR BX

Weidmüller Interface GmbH & Co. KG
 Klingenbergstraße 16
 D-32758 Detmold
 Germany
 Fon: +49 5231 14-0
 Fax: +49 5231 14-292083
 www.weidmueller.com

Pièce opposée (enfichable sous condition)

de pôles: 10, 180°,
 Raccordement à étrier,
 Sections de raccordement,
 raccordement nominal,
 max.: 4 mm², Boîte

BLZP	1944410000	Connecteur pour circuit imprimé, Connecteur femelle, 5.08 mm, Nombre de pôles: 10, 180°, Raccordement à étrier, Sections de raccordement, raccordement nominal, max.: 4 mm ² , Boîte	4032248618989 30 pièce(s)	IEC: 400 V / 19 A / 0.2 - 4 mm ² UL: 300 V / 15 A / AWG 30 - AWG 12	Boîte
5.08/10/180F					
SN BK BX					

BLZP 5.08/225B SN



Connexion à étrier pour raccordement de fil à la perpendiculaire ou en biais (90°/270° ou 225°). Les connecteurs femelles disposent d'espace pour les marquages et peuvent être codés. Fixation par bride ou griffe. Ils disposent en plus de vis plus/moins intégrées, d'une protection contre le mauvais enfichage du fil et sont livrés avec les étriers ouverts.

- 0,2-2,5 mm²(IEC) / 26-12 AWG (UL)
- 400 V (IEC) / 300 V (UL)
- 17,5 A (IEC) / 10 A (UL)

Informations générales de commande

Type	Référence	Version	GTIN (EAN)	Cdt.	Indices de produit	Emballage
BLZP	1945830000	Connecteur pour circuit imprimé, Connecteur femelle, 5.08 mm, Nombre de pôles: 10, 225°, Raccordement à étrier, Sections de raccordement, raccordement nominal, max.: 4 mm ² , Boîte	4032248621309 30 pièce(s)		IEC: 400 V / 17.5 A / 0.2 - 4 mm ² UL: 300 V / 15 A / AWG 30 - AWG 12	Boîte
5.08HC/10/225B						
SN OR BX						
BLZP	1946060000	Connecteur pour circuit imprimé, Connecteur femelle, 5.08 mm, Nombre de pôles: 10, 225°, Raccordement à étrier, Sections de raccordement, raccordement nominal, max.: 4 mm ² , Boîte	4032248621590 30 pièce(s)		IEC: 400 V / 17.5 A / 0.2 - 4 mm ² UL: 300 V / 15 A / AWG 30 - AWG 12	Boîte
5.08HC/10/225B						
SN BK BX						

OMNIMATE Signal - série BL/SL 5.08
SL 5.08/10/180 3.2SN OR BX

Weidmüller Interface GmbH & Co. KG
 Klingenbergstraße 16
 D-32758 Detmold
 Germany
 Fon: +49 5231 14-0
 Fax: +49 5231 14-292083
 www.weidmueller.com

Pièce opposée (enfichable sous condition)
BLDT 5.08B


Connecteurs femelles avec deux raccordements vissés par pôle, avec technique de raccordement à étrier, pour le raccordement du conducteur avec orientation de sortie à 90° et 270°. Les connecteurs femelles disposent d'espace pour les marquages et peuvent être codés.

- 0,2 - 2,5 mm² (IEC) / 26 - 12 AWG (UL)
- 400 V (IEC) / 300 V (UL)
- 14 A (IEC) / 10 A (UL)

Informations générales de commande

Type	Référence	Version	GTIN (EAN)	Cdt.	Indices de produit	Emballage
BLDT 5.08/10/-B SN OR BX	1651820000	Connecteur pour circuit imprimé, Connecteur femelle, 5.08 mm, Nombre de pôles: 10, 180°, Raccordement TOP, Sections de raccordement, raccordement nominal, max.: 3.31 mm ² , Boîte	4008190400507 50 pièce(s)		IEC: 400 V / 14 A / 0.2 - 2.5 mm ² UL: 300 V / 10 A / AWG 26 - AWG 12	Boîte
BLDT 5.08/10/-B SN BK BX	1673860000	Connecteur pour circuit imprimé, Connecteur femelle, 5.08 mm, Nombre de pôles: 10, 180°, Raccordement TOP, Sections de raccordement, raccordement nominal, max.: 3.31 mm ² , Boîte	4008190435592 50 pièce(s)		IEC: 400 V / 14 A / 0.2 - 2.5 mm ² UL: 300 V / 10 A / AWG 26 - AWG 12	Boîte

BLZP 5.08/270LR SN


Connecteurs femelles avec raccordement vissé en technique de raccordement à étrier pour le raccordement du conducteur avec orientation de sortie perpendiculaire (90° ou 270°). Les connecteurs femelles disposent d'espace pour les marquages et peuvent être codés. Fixation par bride ou griffe. Ils disposent en plus de vis plus/moins intégrées, d'une protection contre le mauvais enfichage du fil et sont livrés avec les étriers ouverts.

- 0,2-2,5 mm²(IEC) / 26-12 AWG (UL)
- 400 V (IEC) / 300 V (UL)
- 15A (IEC) / 10A (UL)

Informations générales de commande

Type	Référence	Version	GTIN (EAN)	Cdt.	Indices de produit	Emballage
BLZP 5.08HC/10/270LR SN OR BX	1947610000	Connecteur pour circuit imprimé, Connecteur femelle, 5.08 mm, Nombre de pôles: 10, 270°, Raccordement à étrier, Sections de raccordement,	4032248623907 30 pièce(s)		IEC: 400 V / 15.5 A / 0.2 - 4 mm ² UL: 300 V / 15 A / AWG 30 - AWG 12	Boîte

**OMNIMATE Signal - série BL/SL 5.08
SL 5.08/10/180 3.2SN OR BX**

Weidmüller Interface GmbH & Co. KG
 Klingenbergstraße 16
 D-32758 Detmold
 Germany
 Fon: +49 5231 14-0
 Fax: +49 5231 14-292083
 www.weidmueller.com

Pièce opposée (enfichable sous condition)

BLZP 5.08HC/10/270LR SN BK BX	1947840000	raccordement nominal, max.: 4 mm ² , Boîte	4032248624331 30 pièce(s)	IEC: 400 V / 15.5 A / 0.2 - 4 mm ² UL: 300 V / 15 A / AWG 30 - AWG 12	Boîte
		Connecteur pour circuit imprimé, Connecteur femelle, 5.08 mm, Nombre de pôles: 10, 270°, Raccordement à étrier, Sections de raccordement, raccordement nominal, max.: 4 mm ² , Boîte			

BLZF 5.08/180B

Connecteurs femelles pour le raccordement du conducteur en technique de raccordement à ressort, orientation de sortie à 180°. Les connecteurs femelles disposent d'espace pour les marquages et peuvent être codés.

- 0,2 - 2,5 mm² (IEC) / 26 - 12 AWG (UL)
- 400 V (IEC) / 300 V (UL)
- 17 A (IEC) / 15 A (UL)

Informations générales de commande

Type	Référence	Version	GTIN (EAN)	Cdt.	Indices de produit	Emballage
BLZF 5.08/10/180B SN OR BX	1708380000	Connecteur pour circuit imprimé, Connecteur femelle, 5.08 mm, Nombre de pôles: 10, 180°, Raccordement à ressort, Sections de raccordement, raccordement nominal, max.: 3.31 mm ² , Boîte	4008190316402 30 pièce(s)		IEC: 400 V / 17 A / 0.2 - 2.5 mm ² UL: 300 V / 15 A / AWG 26 - AWG 12	Boîte

BLZP 5.08/270F SN

Connecteurs femelles avec raccordement vissé en technique de raccordement à étrier pour le raccordement du conducteur avec orientation de sortie perpendiculaire (90° ou 270°). Les connecteurs femelles disposent d'espace pour les marquages et peuvent être codés. Fixation par bride ou griffe. Ils disposent en plus de vis plus/moins intégrées, d'une protection contre le mauvais enfichage du fil et sont livrés avec les étriers ouverts.

- 0,2-2,5 mm²(IEC) / 26-12 AWG (UL)
- 400 V (IEC) / 300 V (UL)
- 15A (IEC) / 10A (UL)

Informations générales de commande

Type	Référence	Version	GTIN (EAN)	Cdt.	Indices de produit	Emballage
BLZP 5.08HC/10/270F SN BK BX	1950660000	Connecteur pour circuit imprimé, Connecteur femelle, 5.08 mm, Nombre	4032248629039 30 pièce(s)		IEC: 400 V / 15.5 A / 0.2 - 4 mm ² UL: 300 V / 15 A / AWG 30 - AWG 12	Boîte

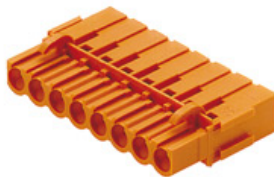
OMNIMATE Signal - série BL/SL 5.08
SL 5.08/10/180 3.2SN OR BX

Weidmüller Interface GmbH & Co. KG
 Klingenbergstraße 16
 D-32758 Detmold
 Germany
 Fon: +49 5231 14-0
 Fax: +49 5231 14-292083
 www.weidmüller.com

Pièce opposée (enfichable sous condition)

de pôles: 10, 270°,
 Raccordement à étrier,
 Sections de raccordement,
 raccordement nominal,
 max.: 4 mm², Boîte

BLZP	1950390000	Connecteur pour circuit imprimé, Connecteur femelle, 5.08 mm, Nombre de pôles: 10, 270°, Raccordement à étrier, Sections de raccordement, raccordement nominal, max.: 4 mm ² , Boîte	4032248628513 30 pièce(s)	IEC: 400 V / 15.5 A / 0.2 - 4 mm ² UL: 300 V / 15 A / AWG 30 - AWG 12	Boîte
5.08HC/10/270F					
SN OR BX					

BLC 5.08BR


Connecteurs femelles pour raccordement du conducteur en technique de raccordement à sertir. Les connecteurs femelles disposent d'espace pour les marquages et peuvent être codés.

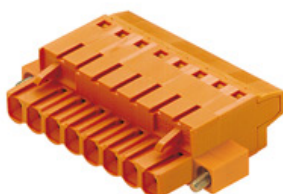
- 0,25 - 2,5 mm² (IEC) / 26 - 14 AWG (UL)
- 400 V (IEC) / 300 V (UL)
- 21 A (IEC) / 10 A (UL)

Informations générales de commande

Type	Référence	Version	GTIN (EAN)	Cdt.	Indices de produit	Emballage
BLC	1649450000	Connecteur pour circuit imprimé, Connecteur femelle, 5.08 mm, Nombre de pôles: 10, 180°, Raccordement à sertir, Sections de raccordement, raccordement nominal, max.: 2.5 mm ² , Boîte	4008190294564 50 pièce(s)		IEC: 400 V / 21 A UL: 300 V / 10 A / AWG 26 - AWG 14	Boîte
5.08/10/180BR						
OR BX						
BLC	1712190000	Connecteur pour circuit imprimé, Connecteur femelle, 5.08 mm, Nombre de pôles: 10, 180°, Raccordement à sertir, Sections de raccordement, raccordement nominal, max.: 2.5 mm ² , Boîte	4008190935207 50 pièce(s)		IEC: 400 V / 21 A UL: 300 V / 10 A / AWG 26 - AWG 14	Boîte
5.08/10/180BR						
BK BX						

OMNIMATE Signal - série BL/SL 5.08
SL 5.08/10/180 3.2SN OR BX

Weidmüller Interface GmbH & Co. KG
Klingenbergstraße 16
D-32758 Detmold
Germany
Fon: +49 5231 14-0
Fax: +49 5231 14-292083
www.weidmueller.com

Pièce opposée (enfichable sous condition)**BLT 5.08F**

Connecteurs femelles avec raccordement vissé en technique de raccordement TOP pour raccordement de conducteurs avec orientation de sortie droite et bride à visser. Les connecteurs femelles disposent d'espace pour les marquages et peuvent être codés.

- 0,2 - 2,5 mm² (IEC) / 26 - 14 AWG (UL)
- 400 V (IEC) / 300 V (UL)
- 17 A (IEC) / 10 A (UL)

Informations générales de commande

Type	Référence	Version	GTIN (EAN)	Cdt.	Indices de produit	Emballage
BLT	1844300000	Connecteur pour circuit imprimé, Connecteur femelle, 5.08 mm, Nombre de pôles: 10, 180°, Raccordement TOP, Sections de raccordement, raccordement nominal, max.: 2.5 mm ² , Boîte	4032248356232	30 pièce(s)	IEC: 400 V / 17 A / 0.2 - 2.5 mm ² UL: 300 V / 13 A / AWG 26 - AWG 14	Boîte
5.08HC/10/180F						
SN BK BX						
BLT	1844070000	Connecteur pour circuit imprimé, Connecteur femelle, 5.08 mm, Nombre de pôles: 10, 180°, Raccordement TOP, Sections de raccordement, raccordement nominal, max.: 2.5 mm ² , Boîte	4032248355990	30 pièce(s)	IEC: 400 V / 17 A / 0.2 - 2.5 mm ² UL: 300 V / 13 A / AWG 26 - AWG 14	Boîte
5.08HC/10/180F						
SN OR BX						

OMNIMATE Signal - série BL/SL 5.08
SL 5.08/10/180 3.2SN OR BX

Weidmüller Interface GmbH & Co. KG
 Klingenbergstraße 16
 D-32758 Detmold
 Germany
 Fon: +49 5231 14-0
 Fax: +49 5231 14-292083
 www.weidmueller.com

Pièce opposée (enfichable sous condition)
BLF 5.08/90F SN


Aussi fiable que l'original, testé et éprouvé, et innovant jusque dans le moindre détail : la version PUSH-IN BLF 5.08 du connecteur femelle BLZ 5.08, comporte un nouveau système de connexion et est d'une conception plus réduite. L'innovant raccordement à ressort PUSH IN de Weidmüller est l'avenir du raccordement de conducteurs simple et sans outil. En termes de polyvalence, le BLF 5.08 est équivalent aux anciennes versions :

- Le choix parmi trois orientations de sortie offre à vos applications une flexibilité de conception prouvée.
- Quatre variantes de brides, y compris le loquet de dégagement breveté, pour vous permettre de concevoir le couplage en fonction des exigences utilisateur.
- Utilisation des combinaisons de prise BLF 5.08 et SL 5.08HC afin d'atteindre les spécifications nominales maximales.

Informations générales de commande

Type	Référence	Version	GTIN (EAN)	Cdt.	Indices de produit	Emballage
BLF	1000300001	Connecteur pour circuit imprimé, Connecteur femelle, 5.08 mm, Nombre de pôles: 10, 90°, Raccordement PUSH IN, Sections de raccordement, raccordement nominal, max.: 3.31 mm², Boîte	4032248690268	30 pièce(s)	IEC: 400 V / 24 A / 0.2 - 2.5 mm² UL: 300 V / 18.5 A / AWG 26 - AWG 12	Boîte
5.08HC/10/90F						
SN BK BX						
BLF	1002170000	Connecteur pour circuit imprimé, Connecteur femelle, 5.08 mm, Nombre de pôles: 10, 90°, Raccordement PUSH IN, Sections de raccordement, raccordement nominal, max.: 3.31 mm², Boîte	4032248694327	30 pièce(s)	IEC: 400 V / 24 A / 0.2 - 2.5 mm² UL: 300 V / 18.5 A / AWG 26 - AWG 12	Boîte
5.08HC/10/90F						
SN OR BX						

OMNIMATE Signal - série BL/SL 5.08
SL 5.08/10/180 3.2SN OR BX

Weidmüller Interface GmbH & Co. KG
 Klingenbergstraße 16
 D-32758 Detmold
 Germany
 Fon: +49 5231 14-0
 Fax: +49 5231 14-292083
 www.weidmuller.com

Pièce opposée (enfichable sous condition)
BLT 5.08LR


Connecteurs femelles avec raccordement vissé en technique de raccordement TOP pour le raccordement du conducteur avec orientation de sortie droite et système de levier de verrouillage. Les connecteurs femelles disposent d'espace pour les marquages et peuvent être codés.

- 0,2 - 2,5 mm² (IEC) / 26 - 14 AWG (UL)
- 400 V (IEC) / 300 V (UL)
- 17 A (IEC) / 10 A (UL)

Informations générales de commande

Type	Référence	Version	GTIN (EAN)	Cdt.	Indices de produit	Emballage
BLT	1890300000	Connecteur pour circuit imprimé, Connecteur femelle, 5.08 mm, Nombre de pôles: 10, 180°, Raccordement TOP, Sections de raccordement, raccordement nominal, max.: 2.5 mm ² , Boîte	4032248498789	30 pièce(s)	IEC: 400 V / 17 A / 0.2 - 2.5 mm ² UL: 300 V / 13 A / AWG 26 - AWG 14	Boîte
5.08HC/10/180LR SN OR BX						
BLT	1894210000	Connecteur pour circuit imprimé, Connecteur femelle, 5.08 mm, Nombre de pôles: 10, 180°, Raccordement TOP, Sections de raccordement, raccordement nominal, max.: 2.5 mm ² , Boîte	4032248508556	30 pièce(s)	IEC: 400 V / 17 A / 0.2 - 2.5 mm ² UL: 300 V / 13 A / AWG 26 - AWG 14	Boîte
5.08HC/10/180LR SN BK BX						

OMNIMATE Signal - série BL/SL 5.08
SL 5.08/10/180 3.2SN OR BX
Weidmüller Interface GmbH & Co. KG

Klingenbergstraße 16

D-32758 Detmold

Germany

Fon: +49 5231 14-0

Fax: +49 5231 14-292083

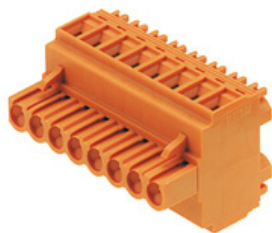
Email: info@weidmueller.com
Pièce opposée (enfichable de manière générale)
BLZF 5.08/90


Connecteurs femelles pour le raccordement du conducteur en technique de raccordement à ressort. Les connecteurs femelles disposent d'espace pour les marquages et peuvent être codés.

- 0,2 - 2,5 mm² (IEC) / 26 - 12 AWG (UL)
- 400 V (IEC) / 300 V (UL)
- 16,5 A (IEC) / 10 A (UL)

Informations générales de commande

Type	Référence	Version	GTIN (EAN)	Cdt.	Indices de produit	Emballage
BLZF 5.08/10/90 SN OR BX	1670870000	Connecteur pour circuit imprimé, Connecteur femelle, 5.08 mm, Nombre de pôles: 10, 90°, Raccordement à ressort, Sections de raccordement, raccordement nominal, max.: 3.31 mm ² , Boîte	4008190432461	36 pièce(s)	IEC: 400 V / 16.5 A / 0.2 - 2.5 mm ² UL: 300 V / 10 A / AWG 26 - AWG 12	Boîte
BLZF 5.08/10/90 SN BK BX	1671100000	Connecteur pour circuit imprimé, Connecteur femelle, 5.08 mm, Nombre de pôles: 10, 90°, Raccordement à ressort, Sections de raccordement, raccordement nominal, max.: 3.31 mm ² , Boîte	4008190432775	36 pièce(s)	IEC: 400 V / 16.5 A / 0.2 - 2.5 mm ² UL: 300 V / 10 A / AWG 26 - AWG 12	Boîte

BLDT 5.08


Connecteurs femelles avec deux raccordements vissés par pôle, avec technique de raccordement à étrier, pour le raccordement du conducteur avec orientation de sortie à 90° et 270°. Les connecteurs femelles disposent d'espace pour les marquages et peuvent être codés.

- 0,2 - 2,5 mm² (IEC) / 26 - 12 AWG (UL)
- 400 V (IEC) / 300 V (UL)
- 14 A (IEC) / 10 A (UL)

Informations générales de commande

Type	Référence	Version	GTIN (EAN)	Cdt.	Indices de produit	Emballage
BLDT 5.08/10/- SN OR BX	1644810000	Connecteur pour circuit imprimé, Connecteur femelle, 5.08 mm, Nombre de pôles: 10, 180°, Raccordement TOP, Sections de raccordement, raccordement nominal, max.: 3.31 mm ² , Boîte	4008190284022	50 pièce(s)	IEC: 400 V / 14 A / 0.2 - 2.5 mm ² UL: 300 V / 10 A / AWG 26 - AWG 12	Boîte

OMNIMATE Signal - série BL/SL 5.08

SL 5.08/10/180 3.2SN OR BX

Weidmüller Interface GmbH & Co. KG

Klingenbergstraße 16

D-32758 Detmold

Germany

Fon: +49 5231 14-0

Fax: +49 5231 14-292083

E-mail: info@weidmueller.com

Pièce opposée (enfichable de manière générale)

BLDT	1660790000	Connecteur pour circuit imprimé, Connecteur femelle, 5.08 mm, Nombre de pôles: 10, 180°, Raccordement TOP, Sections de raccordement, raccordement nominal, max.: 3.31 mm², Boîte	4008190417246 50 pièce(s)	IEC: 400 V / 14 A / 0.2 - 2.5 mm² UL: 300 V / 10 A / AWG 26 - AWG 12	Boîte
5.08/10/- SN					
BK BX					

BL 5.08



Connecteurs femelles avec raccordement à lamelle pour le raccordement du conducteur. Les connecteurs femelles disposent d'espace pour le repérage.

- 0,2 - 1,5 mm² (IEC) / 26 - 14 AWG (UL)
- 400 V (IEC) / 300 V (UL)
- 11 A (IEC) / 10 A (UL)

Informations générales de commande

Type	Référence	Version	GTIN (EAN)	Cdt.	Indices de produit	Emballage
BL	1723910000	Connecteur pour circuit imprimé, Connecteur femelle, 5.08 mm, Nombre de pôles: 10, 180°, Raccordement à lamelle, Sections de raccordement, raccordement nominal, max.: 2.08 mm², Boîte	4008190376277 50 pièce(s)		IEC: 400 V / 14 A / 0.2 - 1.5 mm² UL: 300 V / 10 A / AWG 26 - AWG 14	Boîte
5.08/10/180						
SN DKGX BX						
BL	1716550000	Connecteur pour circuit imprimé, Connecteur femelle, 5.08 mm, Nombre de pôles: 10, 180°, Raccordement à lamelle, Sections de raccordement, raccordement nominal, max.: 2.08 mm², Boîte	4008190376628 50 pièce(s)		IEC: 400 V / 14 A / 0.2 - 1.5 mm² UL: 300 V / 10 A / AWG 26 - AWG 14	Boîte
5.08/10/180						
SN BK BX						
BL	1716400000	Connecteur pour circuit imprimé, Connecteur femelle, 5.08 mm, Nombre de pôles: 10, 180°, Raccordement à lamelle, Sections de raccordement, raccordement nominal, max.: 2.08 mm², Boîte	4008190376444 50 pièce(s)		IEC: 400 V / 14 A / 0.2 - 1.5 mm² UL: 300 V / 10 A / AWG 26 - AWG 14	Boîte
5.08/10/180						
SN OR BX						

OMNIMATE Signal - série BL/SL 5.08
SL 5.08/10/180 3.2SN OR BX
Weidmüller Interface GmbH & Co. KG

Klingenbergstraße 16

D-32758 Detmold

Germany

Fon: +49 5231 14-0

Fax: +49 5231 14-292083

E-mail: info@weidmueller.com
Pièce opposée (enfichable de manière générale)
BLT 5.08


Connecteurs femelles avec raccordement vissé en technique de raccordement TOP pour le raccordement du conducteur avec une orientation de sortie droite à 180°. Les connecteurs femelles disposent d'espace pour les marquages et peuvent être codés.

- 0,2 - 2,5 mm² (IEC) / 26 - 14 AWG (UL)
- 400 V (IEC) / 300 V (UL)
- 17 A (IEC) / 10 A (UL)

Informations générales de commande

Type	Référence	Version	GTIN (EAN)	Cdt.	Indices de produit	Emballage
BLT	1500360000	Connecteur pour circuit imprimé, Connecteur femelle, 5.08 mm, Nombre de pôles: 10, 180°, Raccordement TOP, Sections de raccordement, raccordement nominal, max.: 2.5 mm ² , Boîte	4008190103422	36 pièce(s)	IEC: 400 V / 17 A / 0.2 - 2.5 mm ² UL: 300 V / 13 A / AWG 26 - AWG 14	Boîte
5.08HC/10/180 SN OR BX						
BLT	1500310000	Connecteur pour circuit imprimé, Connecteur femelle, 5.08 mm, Nombre de pôles: 10, 180°, Raccordement TOP, Sections de raccordement, raccordement nominal, max.: 2.5 mm ² , Boîte	4008190861766	36 pièce(s)	IEC: 400 V / 17 A / 0.2 - 2.5 mm ² UL: 300 V / 13 A / AWG 26 - AWG 14	Boîte
5.08HC/10/180 SN BK BX						

BLZP 5.08/180 SN


Connecteurs femelles avec raccordement vissé en technique de raccordement à étrier pour le raccordement du conducteur avec orientation de sortie droite (180°). Les connecteurs femelles disposent d'espace pour les marquages et peuvent être codés. Fixation par bride ou griffe. Ils disposent en plus de vis plus/moins intégrées, d'une protection contre le mauvais enfichage du fil et sont livrés avec les étriers ouverts.

- 0,2-2,5 mm²(IEC) / 26-12 AWG (UL)
- 400 V (IEC) / 300 V (UL)
- 19 A (IEC) / 15 A (UL)

Informations générales de commande

Type	Référence	Version	GTIN (EAN)	Cdt.	Indices de produit	Emballage
BLZP	1943890000	Connecteur pour circuit imprimé, Connecteur femelle, 5.08 mm, Nombre de pôles: 10, 180°, Raccordement à étrier, Sections de raccordement,	4032248618002	45 pièce(s)	IEC: 400 V / 19 A / 0.2 - 4 mm ² UL: 300 V / 15 A / AWG 30 - AWG 12	Boîte
5.08/10/180 SN BK BX						

OMNIMATE Signal - série BL/SL 5.08

SL 5.08/10/180 3.2SN OR BX

Weidmüller Interface GmbH & Co. KG
 Klingenbergstraße 16
 D-32758 Detmold
 Germany
 Fon: +49 5231 14-0
 Fax: +49 5231 14-292083
www.weidmueller.com

Pièce opposée (enfichable de manière générale)

		raccordement nominal, max.: 4 mm ² , Boîte			
BLZP	1943660000	Connecteur pour circuit imprimé, Connecteur femelle, 5.08 mm, Nombre de pôles: 10, 180°, Raccordement à étrier, Sections de raccordement, raccordement nominal, max.: 4 mm ² , Boîte	4032248617678 45 pièce(s)	IEC: 400 V / 19 A / 0.2 - 4 mm ² UL: 300 V / 15 A / AWG 30 - AWG 12	Boîte
5.08/10/180					
SN OR BX					

BLZF 5.08/270



Connecteurs femelles pour le raccordement du conducteur en technique de raccordement à ressort. Les connecteurs femelles disposent d'espace pour les marquages et peuvent être codés.

- 0,2 - 2,5 mm² (IEC) / 26 - 12 AWG (UL)
- 400 V (IEC) / 300 V (UL)
- 16,5 A (IEC) / 10 A (UL)

Informations générales de commande

Type	Référence	Version	GTIN (EAN)	Cdt.	Indices de produit	Emballage
BLZF	1672020000	Connecteur pour circuit imprimé, Connecteur femelle, 5.08 mm, Nombre de pôles: 10, 270°, Raccordement à ressort, Sections de raccordement, raccordement nominal, max.: 3.31 mm ² , Boîte	4008190433734 36 pièce(s)		IEC: 400 V / 16.5 A / 0.2 - 2.5 mm ² UL: 300 V / 10 A / AWG 26 - AWG 12	Boîte
5.08/10/270						
SN OR BX						
BLZF	1672250000	Connecteur pour circuit imprimé, Connecteur femelle, 5.08 mm, Nombre de pôles: 10, 270°, Raccordement à ressort, Sections de raccordement, raccordement nominal, max.: 3.31 mm ² , Boîte	4008190433963 36 pièce(s)		IEC: 400 V / 16.5 A / 0.2 - 2.5 mm ² UL: 300 V / 10 A / AWG 26 - AWG 12	Boîte
5.08/10/270						
SN BK BX						

**OMNIMATE Signal - série BL/SL 5.08
SL 5.08/10/180 3.2SN OR BX****Weidmüller Interface GmbH & Co. KG**

Klingenbergstraße 16

D-32758 Detmold

Germany

Fon: +49 5231 14-0

Fax: +49 5231 14-292083

Email: info@weidmueller.com**Pièce opposée (enfichable de manière générale)****BLL 5.08/90**

Connecteur femelle pour montage sur circuit imprimé.
La longueur des picots est optimisée pour la soudure à la vague.

- 400 V (IEC) / 300 V (UL)
- 23 A (IEC) / 15 A (UL)

Informations générales de commande

Type	Référence	Version	GTIN (EAN)	Cdt.	Indices de produit	Emballage
BLL	1623020000	Connecteur pour circuit imprimé, Connecteur femelle, Fermé latéralement, Raccordement à souder, 5.08 mm, Nombre de pôles: 10, 90°, Longueur du picot à souder (l): 3.2 mm, étamé, orange, Boîte	4008190194079	36 pièce(s)	IEC: 400 V / 23 A UL: 300 V / 15 A	Boîte
5.08/10/90						
3.2 SN OR BX						

BLZ 5.08/225

Connecteurs femelles avec raccordement vissé en technique de raccordement à étrier pour le raccordement du conducteur avec une orientation de sortie à 225°. Les connecteurs femelles disposent d'espace pour les marquages et peuvent être codés.

- 0,2 - 2,5 mm² (IEC) / 26 - 12 AWG (UL)
- 400 V (IEC) / 300 V (UL)
- 16,5 A (IEC) / 10 A (UL)

Informations générales de commande

Type	Référence	Version	GTIN (EAN)	Cdt.	Indices de produit	Emballage
BLZ	1741720000	Connecteur pour circuit imprimé, Connecteur femelle, 5.08 mm, Nombre de pôles: 10, 225°, Raccordement à étrier, Sections de raccordement, raccordement nominal, max.: 3.31 mm ² , Boîte	4008190222246	36 pièce(s)	IEC: 400 V / 16.5 A / 0.2 - 2.5 mm ² UL: 300 V / 10 A / AWG 26 - AWG 12	Boîte
5.08/10/225						
SN OR BX						
BLZ	1741950000	Connecteur pour circuit imprimé, Connecteur femelle, 5.08 mm, Nombre de pôles: 10, 225°, Raccordement à étrier, Sections de raccordement,	4008190272883	36 pièce(s)	IEC: 400 V / 16.5 A / 0.2 - 2.5 mm ² UL: 300 V / 10 A / AWG 26 - AWG 12	Boîte
5.08/10/225						
SN BK BX						

OMNIMATE Signal - série BL/SL 5.08 SL 5.08/10/180 3.2SN OR BX

Weidmüller Interface GmbH & Co. KG
Klingenbergstraße 16
D-32758 Detmold
Germany
Fon: +49 5231 14-0
Fax: +49 5231 14-292083
www.weidmueller.com

Pièce opposée (enfichable de manière générale)

raccordement nominal,
max.: 3.31 mm², Boîte

BLZF 5.08/180



Connecteurs femelles pour le raccordement du conducteur en technique de raccordement à ressort, orientation de sortie à 180°. Les connecteurs femelles disposent d'espace pour les marquages et peuvent être codés.

- 0,2 - 2,5 mm² (IEC) / 26 - 12 AWG (UL)
- 400 V (IEC) / 300 V (UL)
- 17 A (IEC) / 15 A (UL)

Informations générales de commande

Type	Référence	Version	GTIN (EAN)	Cdt.	Indices de produit	Emballage
BLZF 5.08/10/180 SN OR BX	1707540000	Connecteur pour circuit imprimé, Connecteur femelle, 5.08 mm, Nombre de pôles: 10, 180°, Raccordement à ressort, Sections de raccordement, raccordement nominal, max.: 3.31 mm ² , Boîte	4008190950200	36 pièce(s)	IEC: 400 V / 17 A / 0.2 - 2.5 mm ² UL: 300 V / 15 A / AWG 26 - AWG 12	Boîte
BLZF 5.08/10/180 SN BK BX	1707770000	Connecteur pour circuit imprimé, Connecteur femelle, 5.08 mm, Nombre de pôles: 10, 180°, Raccordement à ressort, Sections de raccordement, raccordement nominal, max.: 3.31 mm ² , Boîte	4008190316778	36 pièce(s)	IEC: 400 V / 17 A / 0.2 - 2.5 mm ² UL: 300 V / 15 A / AWG 26 - AWG 12	Boîte

BLIDC 5.08



Connecteurs femelles pour le raccordement du conducteur en technique de raccordement IDC. Les connecteurs femelles disposent d'espace pour les marquages et peuvent être codés.

- 0,35 - 0,75 mm² (IEC) / 22 - 20 AWG (UL)
- 400 V (IEC) / 300 V (UL)
- 11 A (IEC) / 5 A (UL)

Informations générales de commande

Type	Référence	Version	GTIN (EAN)	Cdt.	Indices de produit	Emballage
BLIDC 5.08/10/180 SN OR BX	1725020000	Connecteur pour circuit imprimé, Connecteur femelle, 5.08 mm, Nombre de pôles: 10, 180°, Raccordement IDC,	4008190377366	50 pièce(s)	IEC: 400 V / 11 A / 0.5 - 0.75 mm ² UL: 300 V / 5 A / AWG 22 - AWG 20	Boîte

OMNIMATE Signal - série BL/SL 5.08
SL 5.08/10/180 3.2SN OR BX
Weidmüller Interface GmbH & Co. KG

Klingenbergstraße 16

D-32758 Detmold

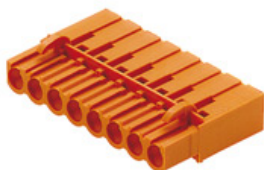
Germany

Fon: +49 5231 14-0

Fax: +49 5231 14-292083

Email: info@weidmueller.com
Pièce opposée (enfichable de manière générale)

Sections de raccordement,
raccordement nominal,
max.: 0.75 mm², Boîte

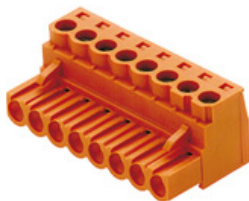
BLC 5.08R


Connecteurs femelles pour raccordement du conducteur en technique de raccordement à sertir. Les connecteurs femelles disposent d'espace pour les marquages et peuvent être codés.

- 0,25 - 2,5 mm² (IEC) / 26 - 14 AWG (UL)
- 400 V (IEC) / 300 V (UL)
- 21 A (IEC) / 10 A (UL)

Informations générales de commande

Type	Référence	Version	GTIN (EAN)	Cdt.	Indices de produit	Emballage
BLC 5.08/10/180R BK BX	1712040000	Connecteur pour circuit imprimé, Connecteur femelle, 5.08 mm, Nombre de pôles: 10, 180°, Raccordement à sertir, Sections de raccordement, raccordement nominal, max.: 2.5 mm ² , Boîte	4008190935054	50 pièce(s)	IEC: 400 V / 21 A UL: 300 V / 10 A / AWG 26 - AWG 14	Boîte
BLC 5.08/10/180R OR BX	1610570000	Connecteur pour circuit imprimé, Connecteur femelle, 5.08 mm, Nombre de pôles: 10, 180°, Raccordement à sertir, Sections de raccordement, raccordement nominal, max.: 2.5 mm ² , Boîte	4008190128180	50 pièce(s)	IEC: 400 V / 21 A UL: 300 V / 10 A / AWG 26 - AWG 14	Boîte

BLZ 5.08/180


Connecteurs femelles avec raccordement vissé en technique de raccordement à étrier pour le raccordement du conducteur avec orientation de sortie droite (180°). Les connecteurs femelles disposent d'espace pour les marquages et peuvent être codés.

- 0,2 - 2,5 mm² (IEC) / 26 - 12 AWG (UL)
- 400 V (IEC) / 300 V (UL)
- 19 A (IEC) / 15 A (UL)

Informations générales de commande

Type	Référence	Version	GTIN (EAN)	Cdt.	Indices de produit	Emballage
BLZ 5.08/10/180 SN OR BX	1527260000	Connecteur pour circuit imprimé, Connecteur femelle, 5.08 mm, Nombre de pôles: 10, 180°, Raccordement à sertir, Sections de raccordement, raccordement nominal, max.: 2.5 mm ² , Boîte	4008190186265	50 pièce(s)	IEC: 400 V / 19 A / 0.2 - 2.5 mm ² UL: 300 V / 15 A / AWG 26 - AWG 12	Boîte

Date de création 1 avril 2014 13:44:26 CEST

OMNIMATE Signal - série BL/SL 5.08

SL 5.08/10/180 3.2SN OR BX

Weidmüller Interface GmbH & Co. KG

Klingenbergstraße 16

D-32758 Detmold

Germany

Fon: +49 5231 14-0

Fax: +49 5231 14-292083

Email: info@weidmueller.com

Pièce opposée (enfichable de manière générale)

		Raccordement à étrier, Sections de raccordement, raccordement nominal, max.: 3.31 mm ² , Boîte		
BLZ	1527210000	Connecteur pour circuit imprimé, Connecteur femelle, 5.08 mm, Nombre de pôles: 10, 180°, Raccordement à étrier, Sections de raccordement, raccordement nominal, max.: 3.31 mm ² , Boîte	4008190015602 50 pièce(s)	IEC: 400 V / 19 A / 0.2 - 2.5 mm ² UL: 300 V / 15 A / AWG 26 - AWG 12
5.08/10/180				
SN BK BX				

BLF 5.08/90 SN



Aussi fiable que l'original, testé et éprouvé, et innovant jusque dans le moindre détail :

la version PUSH-IN BLF 5.08 du connecteur femelle BLZ 5.08, comporte un nouveau système de connexion et est d'une conception plus réduite. L'innovant raccordement à ressort PUSH IN de Weidmüller est l'avenir du raccordement de conducteurs simple et sans outil. En termes de polyvalence, le BLF 5.08 est équivalent aux anciennes versions :

- Le choix parmi trois orientations de sortie offre à vos applications une flexibilité de conception prouvée.
- Quatre variantes de brides, y compris le loquet de dégagement breveté, pour vous permettre de concevoir le couplage en fonction des exigences utilisateur.
- Utilisation des combinaisons de prise BLF 5.08 et SL 5.08HC afin d'atteindre les spécifications nominales maximales.

Informations générales de commande

Type	Référence	Version	GTIN (EAN)	Cdt.	Indices de produit	Emballage
BLF	1001610000	Connecteur pour circuit imprimé, Connecteur femelle, 5.08 mm, Nombre de pôles: 10, 90°, Raccordement PUSH IN, Sections de raccordement, raccordement nominal, max.: 3.31 mm ² , Boîte	4032248693412 36 pièce(s)		IEC: 400 V / 24 A / 0.2 - 2.5 mm ² UL: 300 V / 18.5 A / AWG 26 - AWG 12	Boîte
5.08HC/10/90						
SN OR BX						
BLF	1000110001	Connecteur pour circuit imprimé, Connecteur femelle, 5.08 mm, Nombre de pôles: 10, 90°, Raccordement PUSH IN, Sections de raccordement, raccordement nominal, max.: 3.31 mm ² , Boîte	4032248690046 36 pièce(s)		IEC: 400 V / 24 A / 0.2 - 2.5 mm ² UL: 300 V / 18.5 A / AWG 26 - AWG 12	Boîte
5.08HC/10/90						
SN BK BX						

OMNIMATE Signal - série BL/SL 5.08
SL 5.08/10/180 3.2SN OR BX

Weidmüller Interface GmbH & Co. KG
 Klingenbergstraße 16
 D-32758 Detmold
 Germany
 Fon: +49 5231 14-0
 Fax: +49 5231 14-292083
www.weidmueller.com

Pièce opposée (enfichable de manière générale)
BLZP 5.08/225 SN


Connexion à étrier pour raccordement de fil à la perpendiculaire ou en biais (90°/270° ou 225°). Les connecteurs femelles disposent d'espace pour les marquages et peuvent être codés. Fixation par bride ou griffe. Ils disposent en plus de vis plus/moins intégrées, d'une protection contre le mauvais enfichage du fil et sont livrés avec les étriers ouverts.

- 0,2-2,5 mm²(IEC) / 26-12 AWG (UL)
- 400 V (IEC) / 300 V (UL)
- 17,5 A (IEC) / 10 A (UL)

Informations générales de commande

Type	Référence	Version	GTIN (EAN)	Cdt.	Indices de produit	Emballage
BLZP	1946640000	Connecteur pour circuit imprimé, Connecteur femelle, 5.08 mm, Nombre de pôles: 10, 225°, Raccordement à étrier, Sections de raccordement, raccordement nominal, max.: 4 mm ² , Boîte	4032248622412	36 pièce(s)	IEC: 400 V / 17.5 A / 0.2 - 4 mm ² UL: 300 V / 15 A / AWG 30 - AWG 12	Boîte
5.08HC/10/225 SN BK BX						
BLZP	1946330000	Connecteur pour circuit imprimé, Connecteur femelle, 5.08 mm, Nombre de pôles: 10, 225°, Raccordement à étrier, Sections de raccordement, raccordement nominal, max.: 4 mm ² , Boîte	4032248621903	36 pièce(s)	IEC: 400 V / 17.5 A / 0.2 - 4 mm ² UL: 300 V / 15 A / AWG 30 - AWG 12	Boîte
5.08HC/10/225 SN OR BX						

BLZP 5.08/270 SN


Connecteurs femelles avec raccordement vissé en technique de raccordement à étrier pour le raccordement du conducteur avec orientation de sortie perpendiculaire (90° ou 270°). Les connecteurs femelles disposent d'espace pour les marquages et peuvent être codés. Fixation par bride ou griffe. Ils disposent en plus de vis plus/moins intégrées, d'une protection contre le mauvais enfichage du fil et sont livrés avec les étriers ouverts.

- 0,2-2,5 mm²(IEC) / 26-12 AWG (UL)
- 400 V (IEC) / 300 V (UL)
- 15A (IEC) / 10A (UL)

Informations générales de commande

Type	Référence	Version	GTIN (EAN)	Cdt.	Indices de produit	Emballage
BLZP	1948870000	Connecteur pour circuit imprimé, Connecteur femelle, 5.08 mm, Nombre de pôles: 10, 270°, Raccordement à étrier, Sections de raccordement,	4032248626328	36 pièce(s)	IEC: 400 V / 15.5 A / 0.2 - 4 mm ² UL: 300 V / 15 A / AWG 30 - AWG 12	Boîte
5.08HC/10/270 SN OR BX						

OMNIMATE Signal - série BL/SL 5.08

SL 5.08/10/180 3.2SN OR BX

Weidmüller Interface GmbH & Co. KG
 Klingenbergstraße 16
 D-32758 Detmold
 Germany
 Fon: +49 5231 14-0
 Fax: +49 5231 14-292083
www.weidmueller.com

Pièce opposée (enfichable de manière générale)

BLZP 5.08HC/10/270 SN BK BX	1949100000	raccordement nominal, max.: 4 mm ² , Boîte			
		Connecteur pour circuit imprimé, Connecteur femelle, 5.08 mm, Nombre de pôles: 10, 270°, Raccordement à étrier, Sections de raccordement, raccordement nominal, max.: 4 mm ² , Boîte	4032248626557 36 pièce(s)	IEC: 400 V / 15.5 A / 0.2 - 4 mm ² UL: 300 V / 15 A / AWG 30 - AWG 12	Boîte

BLL 5.08/180



Connecteur femelle pour montage sur circuit imprimé.
 La longueur des picots est optimisée pour la soudure à la vague.

- 400 V (IEC) / 300 V (UL)
- 23 A (IEC) / 15 A (UL)

Informations générales de commande

Type	Référence	Version	GTIN (EAN)	Cdt.	Indices de produit	Emballage
BLL 5.08/10/180 3.2 SN OR BX	1630790000	Connecteur pour circuit imprimé, Connecteur femelle, Fermé latéralement, Raccordement à souder, 5.08 mm, Nombre de pôles: 10, 180°, Longueur du picot à souder (l): 3.2 mm, étamé, orange, Boîte	4008190204228 36 pièce(s)		IEC: 400 V / 23 A UL: 300 V / 15 A	Boîte

BLZ 5.08/90



Connecteurs femelles avec raccordement vissé en technique de raccordement à étrier. Les connecteurs femelles disposent d'espace pour les marquages et peuvent être codés.

- 0,2 - 2,5 mm² (IEC) / 26 - 12 AWG (UL)
- 400 V (IEC) / 300 V (UL)
- 15A (IEC) / 10A (UL)

Informations générales de commande

Type	Référence	Version	GTIN (EAN)	Cdt.	Indices de produit	Emballage
BLZ 5.08/10/90 SN OR BX	1553560000	Connecteur pour circuit imprimé, Connecteur femelle, 5.08 mm, Nombre de pôles: 10, 90°	4008190016852 36 pièce(s)		IEC: 400 V / 15 A / 0.2 - 2.5 mm ² UL: 300 V / 10 A / AWG 26 - AWG 12	Boîte

OMNIMATE Signal - série BL/SL 5.08

SL 5.08/10/180 3.2SN OR BX

Weidmüller Interface GmbH & Co. KG

Klingenbergstraße 16

D-32758 Detmold

Germany

Fon: +49 5231 14-0

Fax: +49 5231 14-292083

E-mail: info@weidmueller.com

Pièce opposée (enfichable de manière générale)

		Raccordement à étrier, Sections de raccordement, raccordement nominal, max.: 3.31 mm ² , Boîte			
BLZ	1553510000	Connecteur pour circuit imprimé, Connecteur femelle, 5.08 mm, Nombre de pôles: 10, 90°, Raccordement à étrier, Sections de raccordement, raccordement nominal, max.: 3.31 mm ² , Boîte	4008190267797 36 pièce(s)	IEC: 400 V / 15 A / 0.2 - 2.5 mm ² UL: 300 V / 10 A / AWG 26 - AWG 12	Boîte
5.08/10/90					
SN BK BX					

BLZ 5.08/270



Connecteurs femelles avec raccordement vissé en technique de raccordement à étrier. Les connecteurs femelles disposent d'espace pour les marquages et peuvent être codés.

- 0,2 - 2,5 mm² (IEC) / 26 - 12 AWG (UL)
- 400 V (IEC) / 300 V (UL)
- 15A (IEC) / 10A (UL)

Informations générales de commande

Type	Référence	Version	GTIN (EAN)	Cdt.	Indices de produit	Emballage
BLZ	1558110000	Connecteur pour circuit imprimé, Connecteur femelle, 5.08 mm, Nombre de pôles: 10, 270°, Raccordement à étrier, Sections de raccordement, raccordement nominal, max.: 3.31 mm ² , Boîte	4008190269500 36 pièce(s)		IEC: 400 V / 15 A / 0.2 - 2.5 mm ² UL: 300 V / 10 A / AWG 26 - AWG 12	Boîte
5.08/10/270						
SN BK BX						
BLZ	1558160000	Connecteur pour circuit imprimé, Connecteur femelle, 5.08 mm, Nombre de pôles: 10, 270°, Raccordement à étrier, Sections de raccordement, raccordement nominal, max.: 3.31 mm ² , Boîte	4008190184247 36 pièce(s)		IEC: 400 V / 15 A / 0.2 - 2.5 mm ² UL: 300 V / 10 A / AWG 26 - AWG 12	Boîte
5.08/10/270						
SN OR BX						

