

# Fiche technique du produit

Spécifications



## Modicon Momentum - entrée analogique distribuée - 16 entrées extrémité unique

170AAI14000

Statut commercial: Commercialisé

### Principales

Gamme de produit	Plateforme d'automatisme Modicon Momentum
Type de produit ou équipement	Base d'entrée analogique
Nombre d'entrées analogiques	16

### Complémentaires

Format des données	16 bits complets signés
Protection inversion de polarité	Interne
Hauteur	125 mm
Largeur	141,5 mm
Profondeur	47,5 mm
Poids Net	0,215 kg

### Environnement

Traitement de protection	TC
Marquage	CE

### Emballage

Type d'emballage 1	PCE
Nombre d'unité par paquet	1
Hauteur de l'emballage 1	5,5 cm
Largeur de l'emballage 1	18,0 cm
Longueur de l'emballage 1	26,0 cm
Poids de l'emballage (Kg)	385,0 g
Type d'emballage 2	S03
Nb produits dans l'emballage 2	10
Hauteur de l'emballage 2	30 cm
Largeur de l'emballage 2	30 cm
Longueur de l'emballage 2	40 cm
Poids de l'emballage 2	3,85 kg
Type d'emballage 3	P06
Nb produits dans l'emballage 3	80
Hauteur de l'emballage 3	75,0 cm

---

Largeur de l'emballage 3	60,0 cm
--------------------------	---------

---

Longueur de l'emballage 3	80,0 cm
---------------------------	---------

---

Poids de l'emballage 3	46 kg
------------------------	-------

## Garantie contractuelle

---

Garantie (en mois)	18
--------------------	----

## Environmental Data

Schneider Electric vise à atteindre le statut de Net Zero d'ici 2050 grâce à des partenariats avec la chaîne logistique, des matériaux à faible impact et une circularité via notre campagne en cours "Use Better, Use Longer, Use Again" pour prolonger la durée de vie des produits et leur recyclabilité.

[Environmental Data expliquées >](#)

### Empreinte environnementale

Profil environnemental

[Profil environnemental du Produit](#)

## Use Better

### Matières et Substances

Emballage avec carton recyclé

Oui

Emballage sans plastique

Non

[Directive RoHS UE](#)

Conformité pro-active (Produit en dehors du scope légal RoHS UE)

Numéro SCIP

441d5619-6318-4bbf-ac83-96d05888ee7e

Régulation REACH

[Déclaration REACH](#)

## Use Again

### Réemballer et réusiner

Profil de circularité

[Informations de fin de vie](#)

Reprise

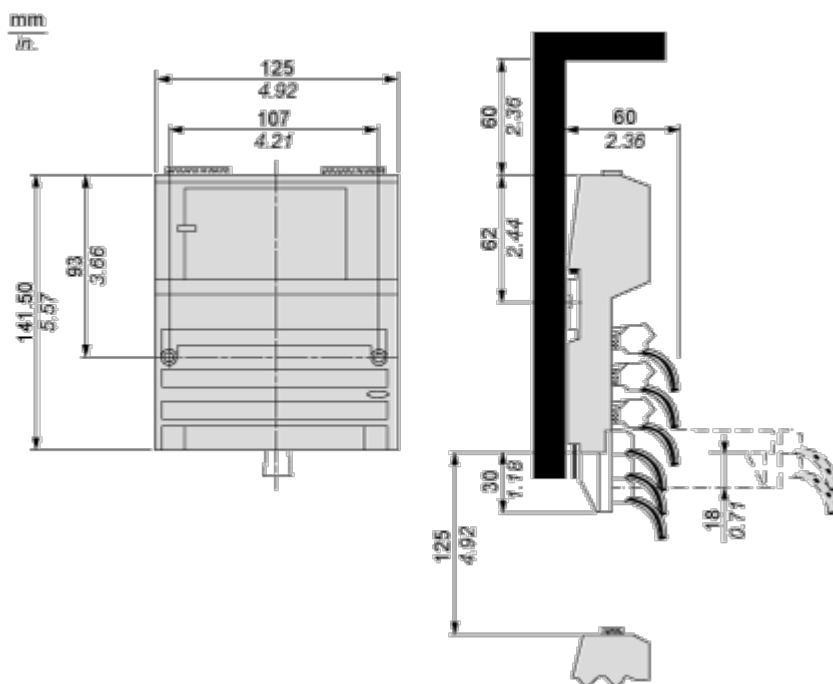
Oui

Encombrements

Adaptateur standard sur une embase standard

---

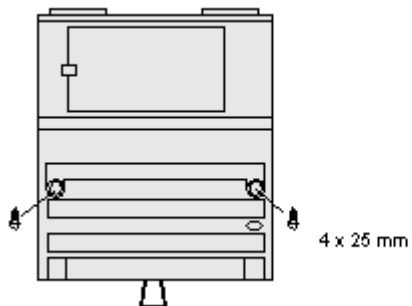
## Dimensions



Montage et périmètre de sécurité

Montage sur mur

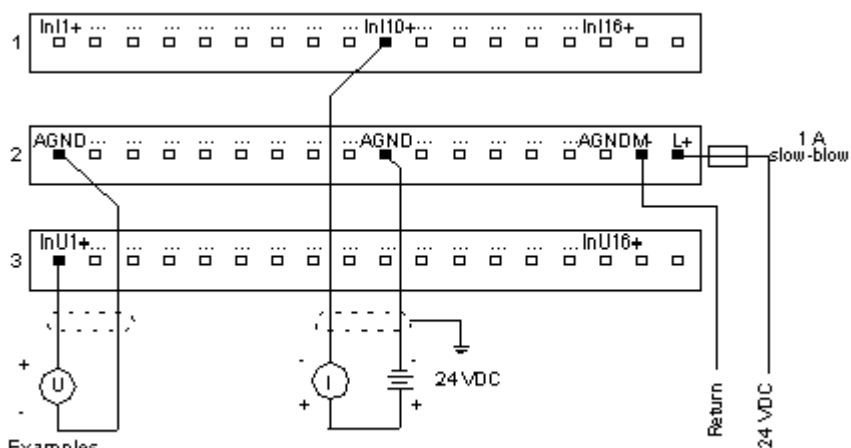
---



## Schémas de raccordement

### Schéma de câblage externe

---



#### Exemples

- \* Channel 1, wired for voltage input
- \* Channel 10, wired for current input

Connexions internes des broches

---

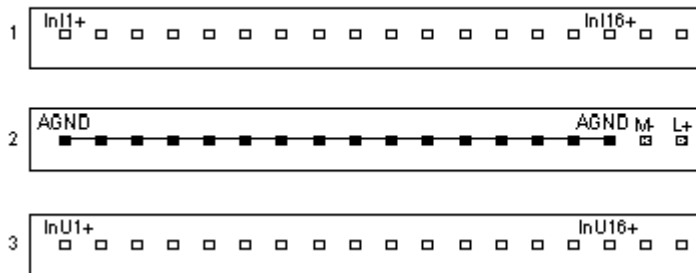


Image of product / Alternate images

Alternative

---

