

## MERKMALE

- Induktive Sensoren bieten eine präzise Erkennung
- Die Sensoren sind vollständig gekapselt
- Sie haben außerdem eine IP-Schutzart von 67
- Diese induktiven Sensoren sind nicht einbettbar
- 2 m PVC vorverdrahtet

## RS PRO M18 x 1 Induktivsensor - Zylinder, PNP-Schließer-Ausgang, 5-mm-Erkennung, IP67, M12 - 4 Terminal

RS-Best.-Nr.: 701-8244



Professionelle Produkte von RS bieten Ihnen hochwertige Teile in allen Produktkategorien. Unsere Produktpalette wurde von Ingenieuren getestet und bietet eine vergleichbare Qualität wie die führenden Marken, ohne einen Premium-Preis zu zahlen.

## Produktbeschreibung

Wir stellen vor: Die Serie induktiver Näherungssensoren von RS PRO. Diese vielseitigen und hochwertigen Sensoren sind eine unverzichtbare Ergänzung für alle Umgebungen, in denen die Messung von Eigenschaften wie Druck, Dicke usw. für den Betrieb wie Produktionsanlagen und Industrieumgebungen unerlässlich ist. Mit dem RS PRO-Gütesiegel erhalten Sie garantiert ein Produkt mit Premium-Leistung ohne das Premium-Produktpreisschild.

## Allgemeine

<b>Erfassungs-/Erkennungsbereich</b>	5mm
<b>Ausgangstyp</b>	PNP-Schließer
<b>Anschluss-/Klemmentyp</b>	M12 - 4-polig
<b>Kabellänge</b>	69mm
<b>Minimale Betriebstemperatur</b>	-25°C
<b>Maximale Betriebstemperatur</b>	75 °C.

## Elektrische

<b>Betriebsspannung</b>	10V→30Vdc
<b>Schaltstrom</b>	200mA
<b>Schaltfrequenz</b>	1kHz
<b>Spannungsabfall</b>	≤ 2V
<b>Temperaturdrift/Hysterese</b>	± 10 % / 5 % ... 15 %
<b>Verdrahtungsverfahren</b>	3-adrig
<b>Maximale DC-Spannung des Kontakts</b>	30V
<b>Kurzschluss-Überlastschutz</b>	Ja
<b>Verpolschutz</b>	Ja

<b>Überlastschutz</b>	Ja
-----------------------	----

## Mechanische

<b>Gehäuseausführung</b>	Zylinder
<b>Montageart</b>	Bündige Montage
<b>Gewindegröße</b>	M18 x 1
<b>Gehäusematerial</b>	Metall, vernickeltes Messing
<b>Länge</b>	69mm
<b>Stoß- und Vibrationsfestigkeit</b>	30 g, 11 ms/10 Hz...55 Hz, 1 mm

## Schutzkategorie

<b>IP-Schutzart</b>	IP67
---------------------	------

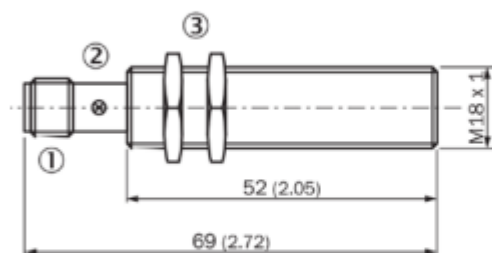
## Zulassungen

<b>Konformität/Zertifizierung</b>	CULus-gelistet, EN 60947-5-2, RoHS-konform, UL
<b>Meldungen</b>	MFR-Konformitätserklärung
<b>Zertifizierung für Gefahrenbereiche</b>	ATEX/IECEX



## Dimensional drawing (Dimensions in mm (inch))

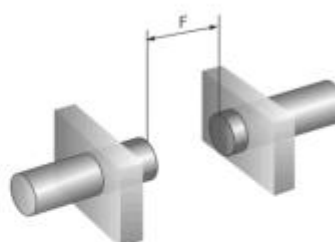
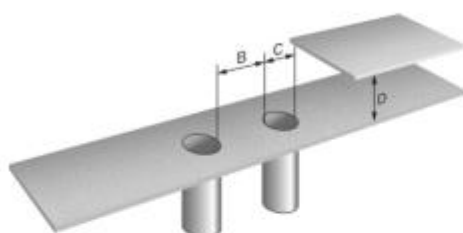
IME18 Standard, connector, flush



1. Connection
2. Indication LED
3. Fastening nuts (2x); width across 24, metal

## Installation

Flush installation



## Connection diagram

Cd-007

