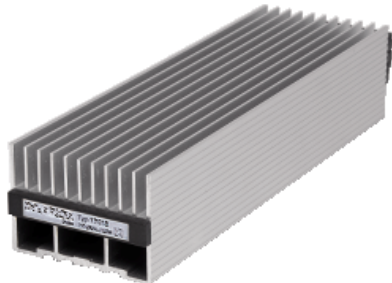


Verfügbarkeit : Lieferbar



Hauptmerkmale

| | |
|-----------------------------|--|
| Baureihe | ClimaSys |
| Produktname | ClimaSys CR |
| Produkt oder Komponententyp | Widerstandsheizung |
| Leistungsbereich | 20 W |
| Eingangsspannung | 110-250 V AC 50/60 Hz |
| Elektrische Verbindung | Kabel 2 x 0,75 mm ² Länge: 300 mm |

Zusatzmerkmale

| | |
|---------------------------------|--|
| Betriebsart | Vertikal |
| Umgebungstemperatur bei Betrieb | -40-70 °C |
| Schutzart (IP) | IP20 |
| Produktzertifizierungen | UL VDE |
| Material | Aluminumguss für Gehäuse |
| Höhe | 130 mm |
| Breite | 85 mm |
| Tiefe | 70 mm |
| Einsatzbereich | Elektrischer Schutz wird benötigt Heizungen müssen mit einem Wärmeregler installiert werden Luftdicht verschlossenes Gehäuse |
| Befestigungsart | Mit Clips |
| Montagehalterung | 35 mm DIN-Schiene |

Nachhaltigkeit

| | |
|-------|--|
| ROHS | Konform Schneider-Electric-Konformitätserklärung |
| REACH | Produkt beinhaltet besorgniserregende Stoffe (SVHC) nicht über dem Schwellwert Produkt beinhaltet besorgniserregende Stoffe (SVHC) nicht über dem Schwellwert |

Vertragliche Gewährleistung

| | |
|---------|-----------|
| Periode | 18 Monate |
|---------|-----------|