



# CM30-25NPP-EW1

CM

DÉTECTEURS DE PROXIMITÉ CAPACITIFS

**SICK**  
Sensor Intelligence.



illustration non contractuelle



### Informations de commande

Type	Référence
CM30-25NPP-EW1	6058156

Autres modèles d'appareil et accessoires → [www.sick.com/CM](http://www.sick.com/CM)

### Caractéristiques techniques détaillées

#### Caractéristiques

<b>Forme</b>	Forme métrique
<b>Filetage</b>	M30 1,5
<b>Diamètre</b>	Ø 30 mm
<b>Distance de commutation <math>S_n</math></b>	4 mm ... 25 mm
<b>Portée sécurisée <math>S_a</math></b>	19,13 mm <sup>1)</sup>
<b>Montage dans métal</b>	Non noyable
<b>Fréquence de commutation</b>	50 Hz
<b>Mode de raccordement</b>	Câble, 4 fils, 2 m <sup>2)</sup>
<b>Sortie de commutation</b>	PNP
<b>Fonction de sortie</b>	Antivalent
<b>Caractéristiques type de commutation</b>	Programmable selon le raccordement
<b>Versión électrique</b>	CC 4 fils
<b>Réglage</b>	Potentiomètre (sensibilité)
<b>Indice de protection</b>	IP68, IP69K <sup>3)</sup>
<b>Homologations</b>	Ecolab, conformité CE, cULus <sup>4)</sup>

<sup>1)</sup> En cas de montage noyable dans les matériaux électriquement conducteurs  $S_a = 0,8 \times S_r$  à des températures < 0 °C et > 60 °C.

<sup>2)</sup> Ne pas déformer le câble si la température est inférieure à 0 °C.

<sup>3)</sup> Profondeur d'eau 1 m / 60 min.

<sup>4)</sup> P3-topax 19, P3-topax 56, P3-topax 66, P3-topactive DES.

## Mécanique/électronique

<b>Tension d'alimentation</b>	10 V DC ... 36 V DC
<b>Ondulation résiduelle</b>	≤ 10 % <sup>1)</sup>
<b>Chute de tension</b>	≤ 2 V DC <sup>2)</sup>
<b>Consommation</b>	≤ 12 mA <sup>3)</sup>
<b>Durée d'initialisation</b>	≤ 200 ms
<b>Hystérésis</b>	3 % ... 20 %
<b>Reproductibilité</b>	≤ 5 % <sup>4) 5)</sup>
<b>Dérive de température (de S<sub>r</sub>)</b>	± 10 %
<b>CEM</b>	Selon EN 60947-5-2
<b>Courant permanent I<sub>a</sub></b>	≤ 200 mA
<b>Matériau du câble</b>	PVC
<b>Section du conducteur</b>	0,34 mm <sup>2</sup>
<b>Diamètre de câble</b>	Ø 5,2 mm
<b>Protection contre les courts-circuits</b>	✓
<b>Protection contre l'inversion de polarité</b>	✓
<b>Suppression d'impulsion à la mise sous tension</b>	✓
<b>Immunité aux chocs et aux vibrations</b>	Selon EN 60068
<b>Température de fonctionnement</b>	-30 °C ... +85 °C <sup>6)</sup>
<b>Température ambiante de stockage</b>	-40 °C ... +85 °C
<b>Matériau du boîtier</b>	Plastique, PBT
<b>Longueur du boîtier</b>	81 mm
<b>Longueur de filetage utile</b>	45,5 mm
<b>Couple de serrage max.</b>	≤ 7,5 Nm
<b>Contenu de la livraison</b>	Écrous de fixation (plastique)
<b>Fichier UL n°</b>	NRKH.E191603

1) De Ub.

2) Pour I<sub>a</sub> max.

3) Sans charge.

4) De Sr.

5) Ub et Ta constantes.

6) +120 °C peu de temps, à l'avant du capteur.

## Facteurs de réduction

<b>Remarque</b>	Les valeurs sont valables comme valeurs indicatives pouvant varier
<b>Métal</b>	1
<b>Eau</b>	1
<b>PVC</b>	Env. 0,4
<b>Huile</b>	Env. 0,25
<b>Verre</b>	0,6
<b>Céramique</b>	0,5
<b>Alcool</b>	0,7

<b>Bois</b>	0,2 ... 0,7
-------------	-------------

Consigne de montage

<b>Remarque</b>	Pour le schéma correspondant, voir « Consignes de montage »
<b>A</b>	30 mm
<b>B</b>	60 mm
<b>C</b>	30 mm
<b>D</b>	75 mm
<b>E</b>	50 mm le capteur devrait être testé dans l'application en cas d'applications critiques

Classifications

<b>ECl@ss 5.0</b>	27270102
<b>ECl@ss 5.1.4</b>	27270102
<b>ECl@ss 6.0</b>	27270102
<b>ECl@ss 6.2</b>	27270102
<b>ECl@ss 7.0</b>	27270102
<b>ECl@ss 8.0</b>	27270102
<b>ECl@ss 8.1</b>	27270102
<b>ECl@ss 9.0</b>	27270102
<b>ETIM 5.0</b>	EC002715
<b>ETIM 6.0</b>	EC002715
<b>UNSPSC 16.0901</b>	39122230

Consigne de montage

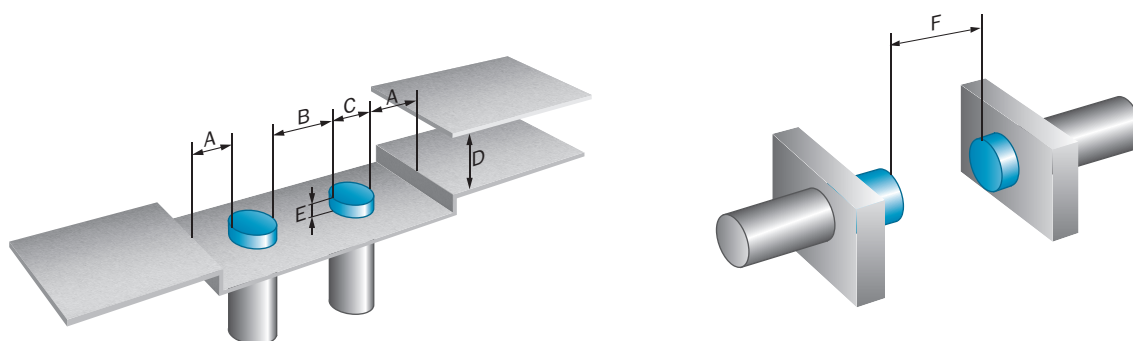
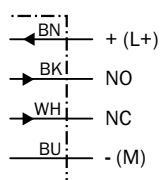


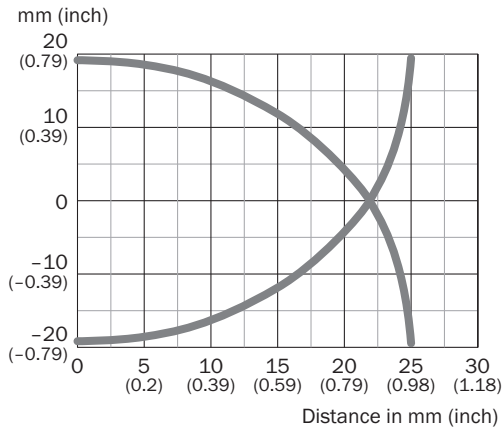
Schéma de raccordement

cd-005



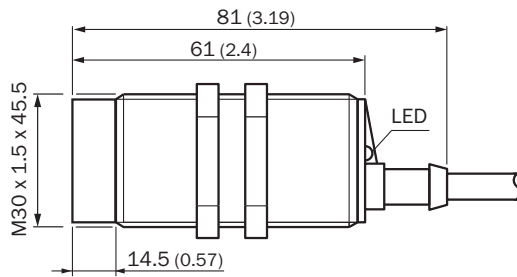
## Caractéristique

CM30, Montage non noyable





## Plan coté (Dimensions en mm (inch))

CM30, non noyable, câble



## Accessoires recommandés

Autres modèles d'appareil et accessoires → [www.sick.com/CM](http://www.sick.com/CM)

	Description succincte	Type	Référence
Équerres et plaques de fixation			
	Plaques de fixation, pour capteurs M30, acier galvanisé, sans matériel de fixation	BEF-WG-M30	5321871
	Équerre de fixation pour capteurs M30, acier galvanisé, sans matériel de fixation	BEF-WN-M30	5308445

## SICK EN BREF

SICK est l'un des principaux fabricants de capteurs et de solutions de détection intelligents pour les applications industrielles. Notre gamme unique de produits et de services vous fournit tous les outils dont vous avez besoin pour la gestion sûre et efficace de vos processus, la protection des personnes contre les accidents et la prévention des dommages environnementaux.

Nous possédons une vaste expérience dans de nombreux secteurs et connaissons vos processus et vos exigences. Nous sommes en mesure de vous proposer les capteurs intelligents qui répondent parfaitement à vos besoins. Nos solutions systèmes sont testées et améliorées dans des centres d'application situés en Europe, en Asie et en Amérique du Nord afin de satisfaire pleinement nos clients. Cette rigueur a fait de notre entreprise un fournisseur et partenaire de développement fiable.

Nous proposons également une gamme complète de services : les SICK LifeTime Services vous accompagnent tout au long du cycle de vie de vos machines et vous garantissent sécurité et productivité.

**C'est ainsi que nous concevons la détection intelligente.**

## DANS LE MONDE ENTIER, PRÈS DE CHEZ VOUS :

Interlocuteurs et autres sites sur → [www.sick.com](http://www.sick.com)