

CAL MAXVU Hoja de datos

Controlador de procesos y temperatura



Información general

MAXVU se ha diseñado para ofrecer una capacidad básica de control de temperatura en un dispositivo que resulta fácil de instalar y rápido de programar. Asimismo, tiene una pantalla que proporciona una mayor visibilidad.

MAXVU proporciona una solución asequible para aplicaciones donde se necesitan realizar funciones de control de temperatura fundamentales como aplicar solamente calor o tanto calor como frío. Además, ofrece una entrada universal y un máximo de 3 salidas con posibilidad de elegir entre la opción de relé o SSR.

Entre las aplicaciones habituales se encuentran, entre otros muchos, los procesos de envasado.

Especificaciones

Entrada

Termopar	J, K, C, R, S, T, B, L y N
RTD	PT100 a 3 hilos
Linealidad en CC	De 0 a 20 mA, de 4 a 20 mA, de 0 a 50 mV, de 10 a 50 mV, de 0 a 5 V, de 1 a 5 V, de 0 a 10 V y de 2 a 10 V Puede aumentarse entre -1999 y 9999 (el punto decimal es ajustable)
Precisión	Termopar: $\pm 0,25$ % del rango completo y ± 1 LSD (± 1 C para el termopar CJC). PT100: $\pm 0,25$ % del rango completo, ± 1 LSD, linealidad en CC, $\pm 0,2$ % del rango completo y ± 1 LSD
Velocidad de muestreo	4 por segundo
Impedancia	>10 M Ω (resistiva), excepto mA CC (5 Ω) y V (47 K Ω)
Detección de fallo en el sensor	<2 segundos (excepto cero y en rangos de CC), las alarmas máximas se activan para los termopares T y C, RTD y rangos de mV; las alarmas mínimas se activan para rangos de mA o V

Salidas y opciones

Relé	Relé SPST (forma A); capacidad actual de 2 A a 250 VAC >150 000 operaciones con una corriente o tensión nominal y carga resistiva
SSR	Capacidad de conducción >10 V CC a 20 mA
Comunicaciones en serie	RS485 a 2 hilos, de 1200 a 38 400 b/s y Modbus RTU

WEST
Control Solutions

Resumen del producto

- 1/8 DIN (96 x 48 mm) y 1/16 DIN (48 x 48 mm)
- Entrada universal
- Hasta 3 salidas
- Opción de comunicaciones RS485
- Configuración rápida
- Pantalla clara y de gran tamaño
- Profundidad de 67 mm

Principales características

- Dígitos en pantalla de 18 mm de alta visibilidad (10,2 mm los inferiores) en el formato 1/16 DIN
- Menú de configuración rápido con los 10 principales parámetros de configuración
- Termopar, PT100 o entrada de sensor de CC
- Hasta 3 salidas, relé o SSR
- 2 alarmas de proceso: máxima/mínima y desviación/banda
- 3 botones de operaciones
- 2 pantallas con capacidad para 4 dígitos cada una y 3 indicadores LED de estado de salidas
- Configuración en el panel frontal o mediante el software de configuración para PC
- Comunicaciones Modbus RTU RS485

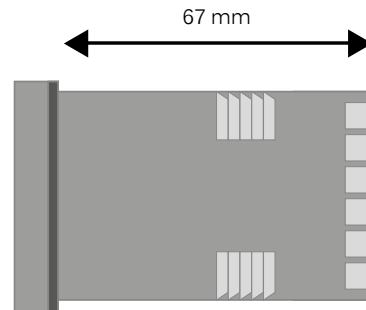
Especificaciones

Funcionamiento y medioambiente

Temperatura y HR	De 0 a 55 C (entre -20 y 80 C en almacenamiento) y de un 20 a un 95 % de humedad relativa sin condensado
Alimentación	De 100 a 240 V 50/60 Hz (versión electrónica) 24 V CC/CA +10 %/-15 % y CA 50/60 Hz (versión que funciona con poco voltaje)
Protección del panel frontal	IP65 (IP20 en el panel trasero)
Estándares	CE, UL & cUL
EMI	EN61326 (susceptibilidad y emisiones)
Consideraciones de seguridad	EN61010-1 y UL61010-1 Polución de grado 2 e instalación de categoría II
Peso	0,12 kg (sin el embalaje) en el formato 1/8 DIN 0,08kg (sin el embalaje) en el formato 1/16 DIN
Comunicaciones	Opción de comunicaciones Modbus RTU RS485

Dimensiones

Superficie frontal	48 x 48 mm (1/16 DIN) 96 x 48 mm (1/8 DIN)
---------------------------	---



Código de solicitud

MV - xx x x - x x x x - 2 x U 0

Formato

48 x 48 mm (1/16 DIN)	16
96 x 48 mm (1/8 DIN)	08

Versión

Estándar	0
Extrusión	E

Tensión de suministro

De 110 a 240 V CA	M
24 V CA/CC	L

Salidas

Salida 1	Salida 2	Salida 3			
SSR	SSR	Ninguna	A	A	0
SSR	Relé	Ninguna	A	R	0
Relé	Relé	Ninguna	R	R	0
SSR	SSR	Relé	A	A	R
SSR	Relé	Relé	A	R	R
Relé	Relé	Relé	R	R	R

Idioma del manual

- 1 Inglés
- 2 Francés
- 3 Alemán
- 4 Italiano
- 5 Español
- 6 Chino

Ranura de opción 2

- | | |
|---|----------------------|
| 0 | Ninguna |
| C | Comunicaciones RS485 |

Accesorios

Software de configuración de MAXVU

Se incluye un cable de configuración USB para utilizar el software de configuración de MAXVU para PC. Puede descargar este software de forma gratuita en www.west-cs.com.



El software de configuración de MAXVU es fácil de utilizar para configurar de forma rápida dispositivos MAXVU.



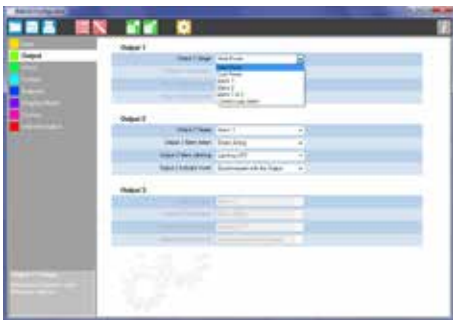
El asistente de configuración simplifica más aún las tareas de configuración.

Proporciona una guía paso a paso de la configuración del controlador con asistencia exhaustiva para cada ajuste.



Las pestañas laterales dispuestas de forma clara y lógica facilitan la búsqueda de ajustes de configuración de parámetros, que se presentan en forma de tablas.

La sencilla barra de tareas con diseño de iconos permite acceder a las funciones principales.



Cada parámetro muestra la configuración actual y puede cambiarse fácilmente mediante los menús desplegables o escribiendo los valores.

El rango de configuración admisible se muestra a modo orientativo.

Un útil cuadro de ayuda proporciona más ayuda.

Información de contacto



Correo electrónico: Sales@West-CS.com
Sitio web: www.Maxvu.es



Teléfono: +44 (0)1273 606271
Fax: +44 (0)1273 609990



Dirección: The Hyde Business Park
Brighton, East Sussex
BN2 4JU
Reino Unido

WEST
Control Solutions

DS-MV-1-ES-1503