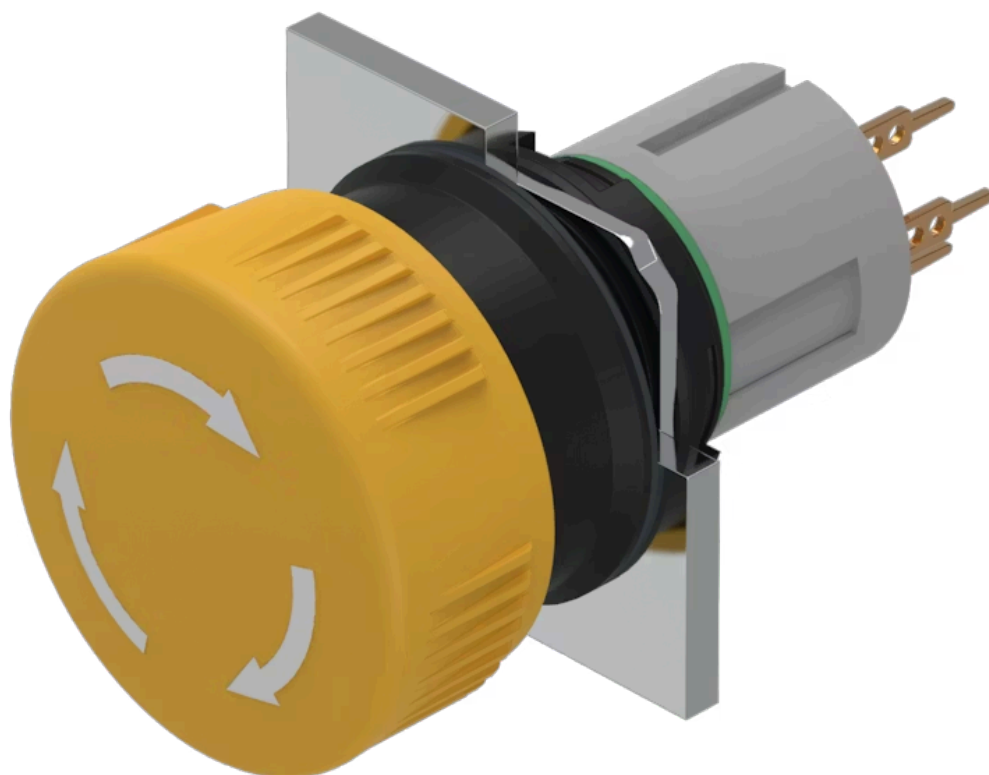


操作器

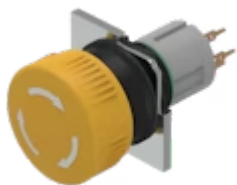
51-
252.0264

分销方
Rs-online



<https://rs-online.eao.com/component/51-252.02...>

您的产品:



51-252.0264 操作器

正面

正面尺寸: Ø 24,5 mm

正面形式: 圆形

安装

设计: 凸起的

安装类型: 面板安装

操作

灯罩颜色: 黄色

灯罩材质: 塑料

灯罩发光: 不发光的

灯罩形状: 蘑菇头

灯罩透明度: 不透明

电气特性

开关电压和电流: 100 mA at 42 VAC/VDC

触点: 2 NC

开关额定值: 42 V AC @ 0,1 A

机械特性

端子: 通用端子, 2 x 0.5 mm

触点材质: 金

| | |
|---------|--|
| 开关动作: | 自锁 |
| 开关系统: | 低电平元件 |
| 开关系统: | 这种低电平开关元件被设计用于在电子电路中切换低功率设备。这种机械结构可确保开关可靠负载范围从几 $\mu\text{A} / \mu\text{V}$ 到 $100 \text{ mA} / 42 \text{ VAC} / \text{DC}$. 单断自锁触点, 作为常开或常闭带4个独立的接触点。每个开关元件2个瞬动触点; 常开和常闭的组合是可以的。 特点是寿命长, 极短的回弹时间和稳定的接触电阻 |
| 释放方式: | 旋转解锁 |
| 机械寿命: | 1 百万次 |
| 操作力: | 18 ... 21 N (取决于开关元件的数量) |
| 操作行程: | 3 mm |
| 拧紧力矩: | 固定 最大 0.5 Nm |
| 连接细节 1: | 通用端子允许这些单元安装在PCB上。这些端子也可用作焊接或插入式端子。对于这些端子, 我们也可提供基座, 当焊接到板上时, 可使开关能够插进去。 |
| 重量: | 0.015 kg |

环境条件

| | |
|---------|------------------------|
| 正面IP等级: | IP65, 符合DIN EN 60529标准 |
| 工作温度: | - 25 °C ... + 55 °C |
| 储存温度: | - 40 °C ... + 85 °C |

证书

| | |
|---------------|-----------------|
| REACH: | REACH compliant |
| RoHS: | RoHS compliant |

其他

| | |
|-------|---|
| 简述: | 操作器, $\varnothing 24,5 \text{ mm}$, 蘑菇头, 不发光的, 黄色, 塑料, 不透明, 圆形, 2 NC, 自锁, 通用端子, $2 \times 0.5 \text{ mm}$, IP65, 符合DIN EN 60529标准, 旋转解锁 |
| 外壳颜色: | 黑色 |
| 提示: | 箭头标识 |
| 接线图: | |



安装开孔:



外形尺寸:



- A = 焊接端子
- B = 插入式端子 2.8 mm x 0.5 mm
- C = 通用端子 2.0 mm x 0.5 mm