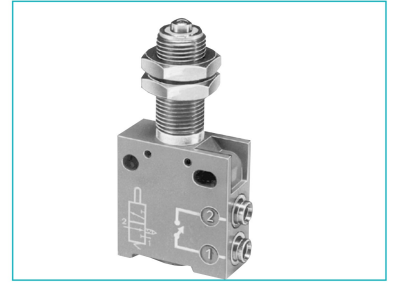
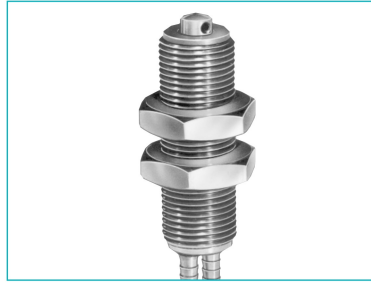


Détecteurs de position série "réglable"

- › 100 % pneumatique
- › Tout métal



Références

Raccordement pour tube semi-rigide (NFE 49100)

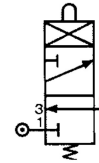
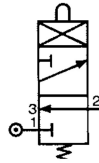
81 923 001

Canule pour tube 2,7 x 4

81 921 505

Raccord instantané pour tube Ø 4

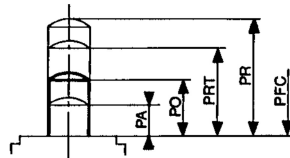
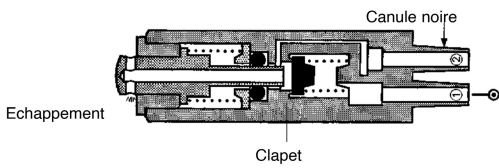
Symbole



Caractéristiques

Pression d'utilisation	bar	0,1 → 8	0,1 → 8
Ø de passage	mm	2	2,7
Débit à 6 bars	NI/min	130	200
Effort d'actionnement à 6 bars	N	16	21
Fonction à établissement de circuit : NF		●	●
Charge maxi : attaque sans choc	daN	1000	1000
Arrêt d'un vérin Ø 63 alimenté sous 6 bars		●	●
Température d'utilisation	°C	-5 → +50	-5 → +50
Endurance mécanique	manœuvres	≥10 ⁷	≥10 ⁷
Masse	g	27	90
Points d'actionnement			
PA : Point d'action (kV maxi sortie)	mm	0,4	0,7
PFC : Position fin de course	mm	0	0
PO : Point milieu fermé (pas d'échappement, pas de sortie)	mm	0,9	1
PRT : Position de relâchement (kV maxi échappement)	mm	1,5	1,5
PR : Position de repos	mm	3	3

Principe de fonctionnement



Versions	PO	PA	PFC	PRT	PR
A canules	0,9	0,4	0	1,5	3
Ø 4	1	0,7	0	1,5	3

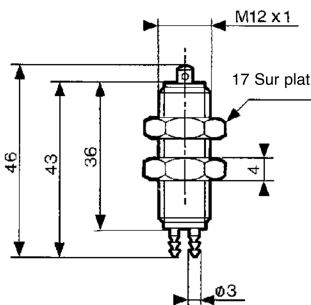
Valeurs en mm

Points d'actionnement :

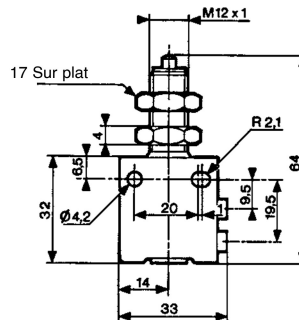
- PA : Position d'action (kV maxi, sortie)
- PFC : Position fin de course
- PO : Point milieu fermé (pas d'échappement, pas de sortie)
- PRT : Position relâchement (kV maxi, échappement)
- PR : Position repos

Encombrements

81 923 001

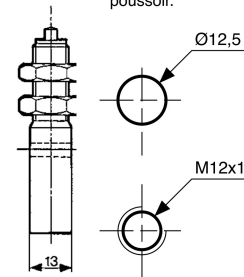


81 921 505



Fixation

Celle-ci sera également le plus près possible du poussoir.



Matière : corps Zamac