

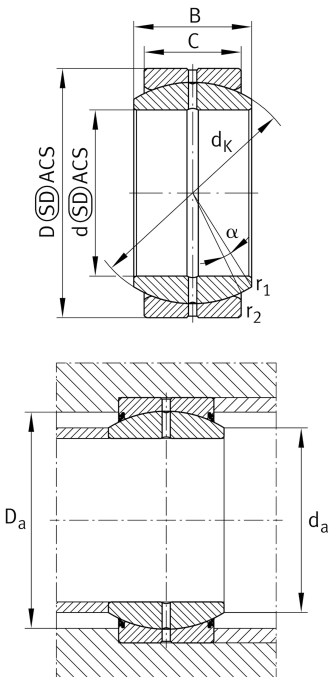


GE50-DO

Rotule

Rotule GE..-DO, radial, maintenance nécessaire

Information technique



Votre alternative produit actuelle

Maintenance	Maintenance required	
Matériaux	Acier	Acier
joint	Sans	Without
jeu radial	CN (Group N)	Normal internal clearance
revêtement	Durotect M	Inner- and outer ring coated with Durotect M (Manganese Phosphate)

dimensions principale & données de performance

d	50 mm	Alésage roulement
D	75 mm	Diamètre extérieur roulement
B	35 mm	Largeur bague intérieure
C _r	204.000 N	Charge dyn. de base, radiale
C _{0r}	785.000 N	Charge stat. de base, radiale
≈m	0,542 kg	Poids

Cotes de montage

r _{1smin}	0,6 mm	Distance de bord
r _{2smin}	1 mm	distance de bord
d _{a max}	55,9 mm	distance de raccordement bague intérieure
D _{a min}	63 mm	Diamètre de raccordement logement



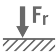

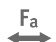




Dimensions

C	28 mm	Largeur bague extérieure
d _K	66 mm	Diamètre de bille
α	6 °	angle de basculement
d _{OT}	0 mm	Alésage roulement, tolérance haute
d _{UT}	-0,012 mm	alésage roulement, tolérance basse
D _{OT}	0 mm	Diamètre extérieur, tolérance haute
D _{UT}	-0,013 mm	Diamètre extérieur, tolérance basse
B _{OT}	0 mm	Largeur bague intérieure, tolérance haute
B _{UT}	-0,12 mm	Largeur bague intérieure, tolérance basse
C _{OT}	0 mm	Largeur bague extérieure, tolérance haute
C _{UT}	-0,3 mm	Largeur bague extérieure, tolérance basse
G _r	0,06 - 0,12	Jeu radial
G _{rmax}	0,12 mm	Radial clearance, maximum
G _{rmin}	0,06 mm	Radial clearance, minimum

Plage de température

T _{min}	-60 °C	Température de fonctionnement min.
T _{max}	200 °C	Température de fonctionnement max.

Caractéristiques

	Effort radial
	Effort axial uni directionnel
	Effort axial dans les 2 directions
	Lubrification à la graisse
	Ouvert
	Erreur d'angle et désalignement statique
	Erreur d'angle et désalignement dynamique