

Connecteur d'appareil face arrière - SACC-DSI-M12FS-4P-M16/2,0



1444681

<https://www.phoenixcontact.com/fr/produits/1444681>

Veuillez tenir compte du fait que les données affichées dans ce document PDF proviennent de notre catalogue en ligne. Vous trouverez les données complètes dans la documentation utilisateur. Nos conditions générales d'utilisation des téléchargements sont applicables.



Connecteur femelle encastrable pour capteurs/actionneurs, 4 pôles, SPEEDCONNEC M12, montage vissé/sur face arrière, filetage M16, avec cordon TPE de 2,0 m, 4 x 0,34 mm²

Avantages

- Prééquipés avec torons pour une utilisation immédiate
- Confections et longueurs de torons spécifiques au client disponibles
- Coulé du côté des torons pour une étanchéité optimale
- Tous les détrompages et les schémas des pôles actuels pour la transmission de signaux, de données et de puissance avec un design uniforme
- Pour une haute sécurité de transmission : raccordement de blindage sur le boîtier avec écrou CEM en option
- Verrouillage rapide SPEEDCONNEC pour une réduction des temps de câblage

Données commerciales

Référence	1444681
Conditionnement	1 Unité(s)
Commande minimum	1 Unité(s)
Clé de vente	ABQCDH
Product key	ABQCDH
GTIN	4046356567428
Poids par pièce (emballage compris)	48,8 g
Poids par pièce (hors emballage)	47,5 g
Numéro du tarif douanier	85444290
Pays d'origine	DE

Connecteur d'appareil face arrière - SACC-DSI-M12FS-4P-M16/2,0



1444681

<https://www.phoenixcontact.com/fr/produits/1444681>

Caractéristiques techniques

Remarques

Information pour le fonctionnement	3) Les valeurs électriques et mécaniques indiquées supposent une paire de connecteurs correctement verrouillée et montée. Si le connecteur est déverrouillé, les conditions d'environnement exposées et qu'il existe un danger de pollution, le connecteur doit être doté d'un cache de protection \geq IP54. Il convient par ailleurs de prendre en considération les influences dues aux conducteurs, aux câbles ou au montage sur C.I.
Consigne de sécurité	<p>AVERTISSEMENT : les connecteurs ne doivent pas être déconnectés ou connectés sous charge. Un non-respect et une utilisation non conforme peuvent conduire à des dommages matériels et/ou corporels.</p> <ul style="list-style-type: none">• AVERTISSEMENT : ne mettre en service que des produits en parfait état de fonctionnement. Vérifier régulièrement que les produits ne présentent aucun dommage. Mettre immédiatement les produits défectueux hors service. Remplacer les produits endommagés. Toute réparation est impossible.• AVERTISSEMENT : l'installation et l'utilisation du produit sont strictement réservées à des électriciens professionnels qualifiés en tenant compte des consignes de sécurité suivantes. Le personnel qualifié doit être familiarisé avec les principes de base de l'électrotechnique. Il doit être en mesure de reconnaître et d'éviter les dangers. Le symbole correspondant sur l'emballage indique qu'un personnel qualifié en électrotechnique est requis pour l'installation et l'exploitation.• Les produits sont destinés à une utilisation dans les domaines de la construction d'appareils électriques, d'installations et d'automates.• Lors de l'utilisation des connecteurs à l'extérieur, ces derniers doivent être tout particulièrement protégés des influences environnementales.• Il est interdit de manipuler ou d'ouvrir les produits confectionnés de manière inadéquate.• Utiliser uniquement des contre-fiches avec les spécifications des normes indiquées dans les caractéristiques techniques (p. ex. celles indiquées dans les accessoires du produit sur le web à l'adresse phoenixcontact.com/products).• En cas d'utilisation directe du produit en relation avec des marques étrangères, la responsabilité incombe à l'utilisateur.• Pour des tensions de service > 50 VAC, les boîtiers de connecteurs conducteurs doivent être mis à la terre• Lors de la pose du conducteur, veiller à ce que la charge de traction exercée sur les connecteurs ne soit pas supérieure aux limites normatives fixées.

Connecteur d'appareil face arrière - SACC-DSI-M12FS-4P-M16/2,0



1444681

<https://www.phoenixcontact.com/fr/produits/1444681>

- Tenir compte des caractéristiques techniques correspondantes. Les indications peuvent être trouvées aux emplacements suivants :
 - o Sur le produit
 - o Sur l'étiquette d'emballage
 - o Dans la documentation fournie
 - o Sur le web à l'adresse [phoenixcontact.com/produits](https://www.phoenixcontact.com/produits) dans le produit
- Utiliser uniquement les outils recommandés par Phoenix Contact
- Protéger les connecteurs non enfichés avec un cache de protection. Les accessoires adéquats sont disponibles dans le domaine des accessoires de l'article sur le web à l'adresse [phoenixcontact.com/produits](https://www.phoenixcontact.com/produits) dans le produit
- Veiller à ce que la terre fonctionnelle ou de protection soit raccordée correctement.
- Pour la combinaison de plusieurs circuits électriques dans un câble et/ou un connecteur, les normes suivantes s'appliquent : VDE 0100/1.97 § 411.1.3.2 et DIN EN 60 204/11.98 § 14.1.3
- En mode de fonctionnement normal, le connecteur se réchauffe. En fonction des conditions ambiantes, la surface du connecteur peut continuer à se réchauffer. Dans ce cas, il incombe à l'utilisateur d'apposer les panneaux d'avertissement (ex. DIN EN ISO 13732-1:2008-12).

Montage

Type de montage	Montage en face arrière/vissé
Instructions de montage	avec écrou plat

Propriétés du produit

Type de produit	Connecteurs circulaires (côté appareil)
Nombre de pôles	4
Nombre de sorties de câble	1
Blindé	non
Détrompage	détrompage A

Propriétés d'isolation

Catégorie de surtension	II
Degré de pollution	3

Indications sur les matériaux

Classe d'inflammabilité selon UL 94	V0
Matériau du joint	FKM
Matériau de contact	CuZn
Matériau de surface du contact	Au
Matériau de porte-contacts	PA 6.6
Matériau de presse-étoupe	Zinc moulé sous pression, nickelé

Propriétés électriques

Connecteur d'appareil face arrière - SACC-DSI-M12FS-4P-M16/2,0



1444681

<https://www.phoenixcontact.com/fr/produits/1444681>

Tension de choc assignée	2,5 kV AC
Résistance de contact	$\leq 3 \text{ m}\Omega$
Résistance d'isolement	$\geq 100 \text{ M}\Omega$
Tension nominale U_N	250 V
Intensité nominale I_N	4 A

Caractéristiques de raccordement

Raccordement du conducteur

Type de raccordement	Cordons individuels
Couple de serrage	3 Nm
	4 Nm

Connecteur

Raccordement 1

Type tête	connecteur femelle
Type de filetage tête	M12
Détrompage	détrompage A

Câble/conducteur

Longueur du câble	2
Type	Cordon TPE
Type de signal/catégorie	Universel
Matériau conducteur	Cordon Cu étamé
Structure du conducteur ligne de signal	7x 0,25 mm
AWG ligne de signaux	22
Matériel Isolant du fil	TPE
Epaisseur isolement	0,21 mm (Isolant de fil)
Diamètre de fil avec isolant	1,2 mm $\pm 0,07 \text{ mm}$
Fil, coloris	marron, blanc, bleu, noir
Tension nominale câble	300 V
Tension d'essai câble	2000 V AC
Résistance du conducteur	$\leq 57,6 \text{ m}\Omega/\text{m}$
Résistance d'isolation de la ligne	$\geq 20 \text{ M}\Omega \cdot \text{km}$
Température ambiante (fonctionnement)	-40 °C ... 85 °C (câble, pose fixe)
	-25 °C ... 85 °C (Câble, pose souple)

Conditions ambiantes

Indice de protection	IP67 (après enfichage)
	IP65 (après enfichage)
Indice de protection	IP65/IP67
Température ambiante (fonctionnement)	-25 ... -85 (connecteur mâle / femelle)
	-40 °C ... 85 °C (sans actionnement mécanique)

Connecteur d'appareil face arrière - SACC-DSI-M12FS-4P-M16/2,0



1444681

<https://www.phoenixcontact.com/fr/produits/1444681>

-25 °C ... 85 °C (Câble, pose souple)
-40 °C ... 85 °C (câble, pose fixe)

Normes et spécifications

M12

Normes/prescriptions

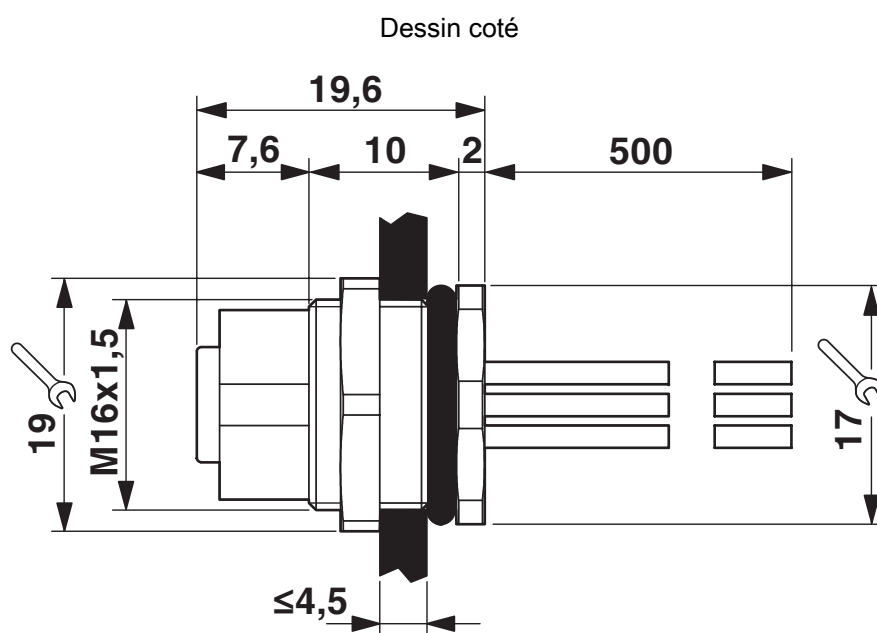
sur la base de CEI 61076-2-101

Connecteur d'appareil face arrière - SACC-DSI-M12FS-4P-M16/2,0

1444681

<https://www.phoenixcontact.com/fr/produits/1444681>

Dessins



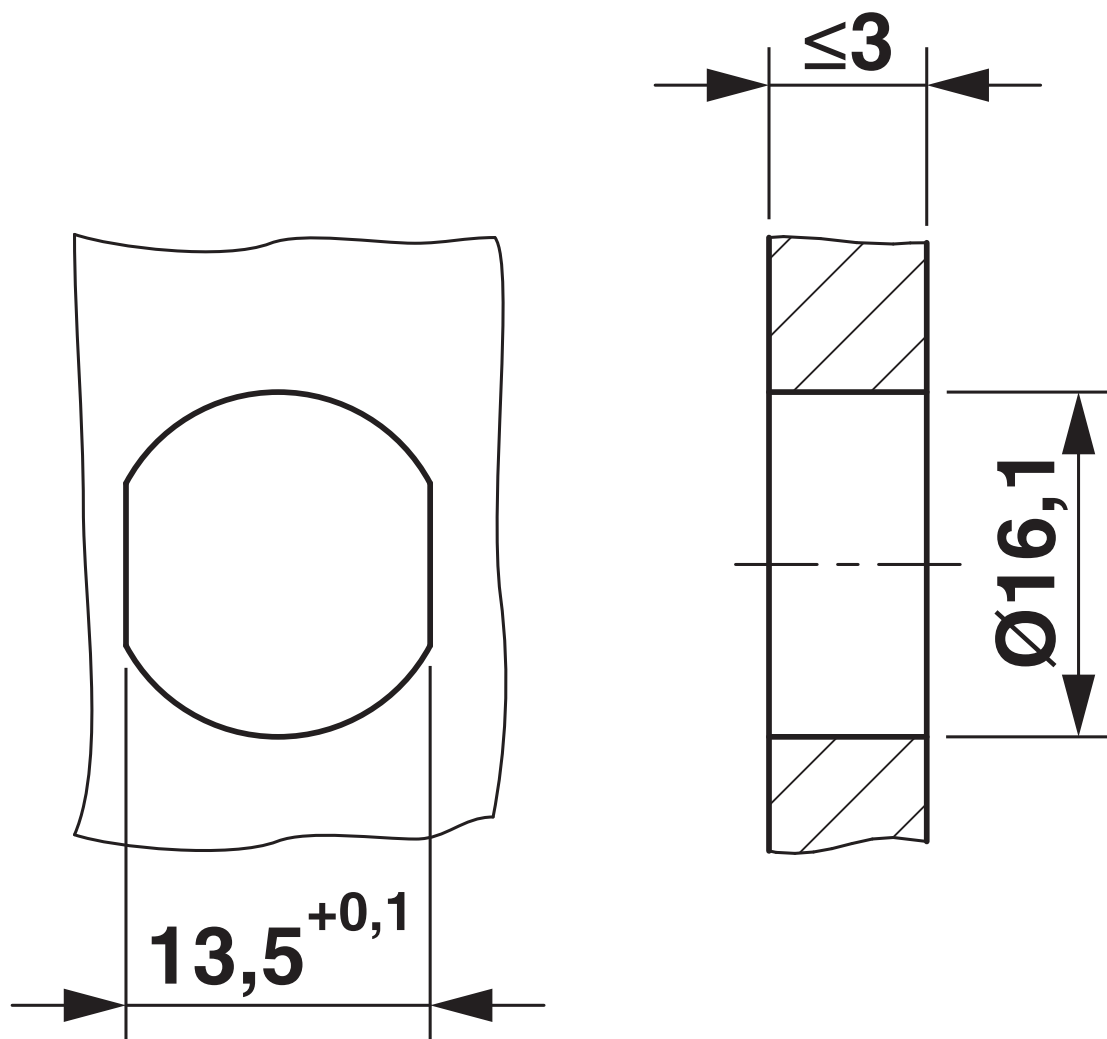
Connecteur femelle encastrable M12

Connecteur d'appareil face arrière - SACC-DSI-M12FS-4P-M16/2,0

1444681

<https://www.phoenixcontact.com/fr/produits/1444681>

Dessin coté



Découpe de boîtier pour filet de fixation M16, paroi de montage dotée d'un alésage traversant (également possibilité d'une surface avec dispositif anti-torsion pour les parois de montage d'une épaisseur > 2 mm et jusqu'à 4,5 mm)

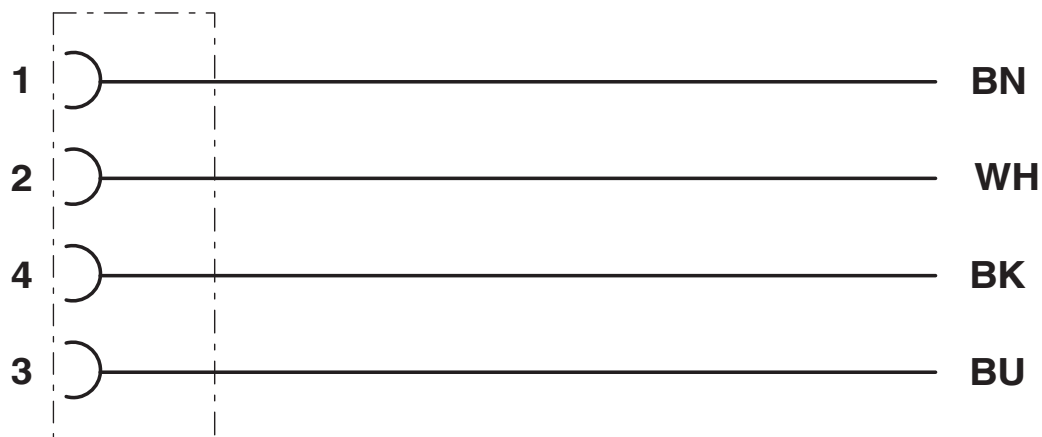
Connecteur d'appareil face arrière - SACC-DSI-M12FS-4P-M16/2,0



1444681

<https://www.phoenixcontact.com/fr/produits/1444681>

Schéma de connexion



Dessin schématique

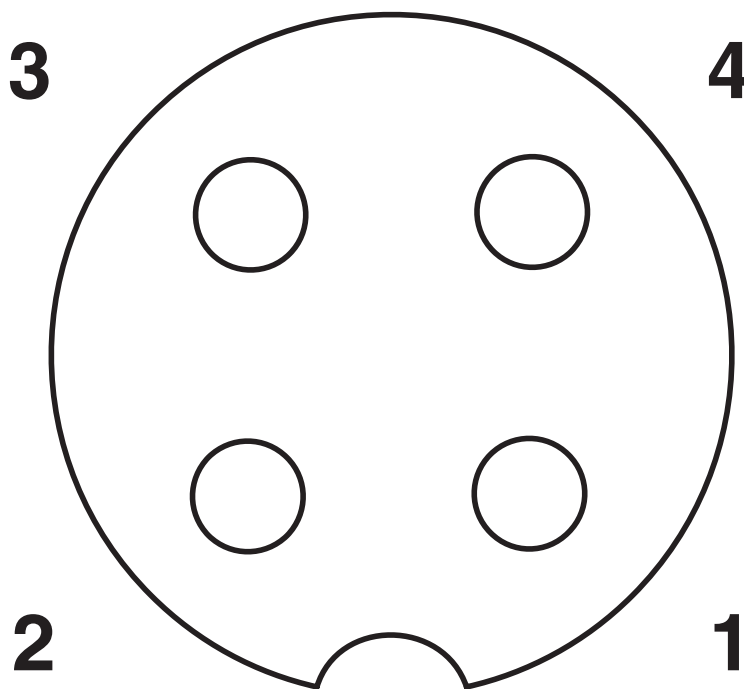
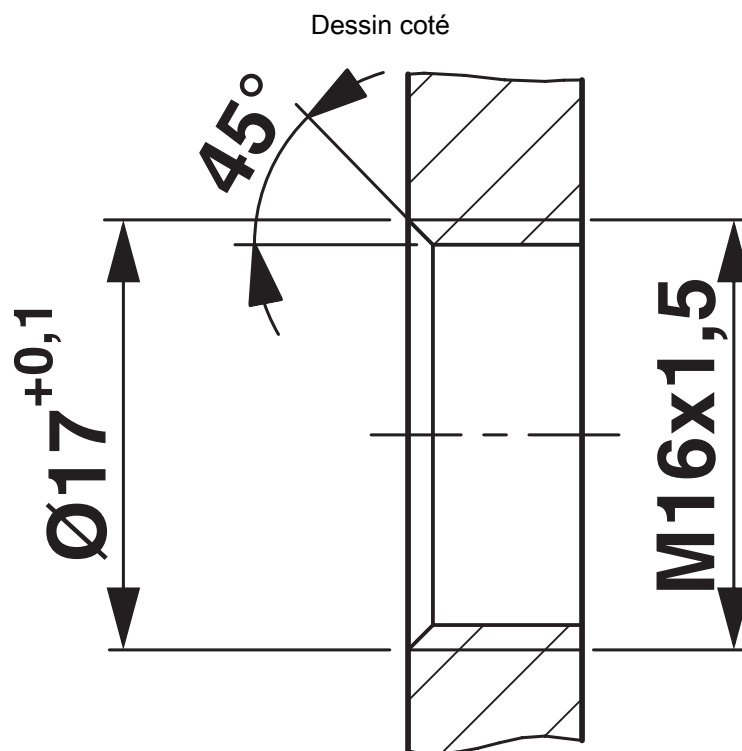


Schéma des pôles connecteur femelle M12, 4 pôles, détrompage A, vue côté femelle

Connecteur d'appareil face arrière - SACC-DSI-M12FS-4P-M16/2,0

1444681

<https://www.phoenixcontact.com/fr/produits/1444681>



Découpe du boîtier pour filet de fixation M16, paroi de montage avec filetage

Connecteur d'appareil face arrière - SACC-DSI-M12FS-4P-M16/2,0



1444681

<https://www.phoenixcontact.com/fr/produits/1444681>

Homologations



EAC

Identifiant de l'homologation: B.01687



cULus Recognized

Identifiant de l'homologation: E221474-20140616

	Tension nominale U_N	Intensité nominale I_N	Section AWG	Section mm^2
	250 V	4 A	22 - 20	-

Connecteur d'appareil face arrière - SACC-DSI-M12FS-4P-M16/2,0



1444681

<https://www.phoenixcontact.com/fr/produits/1444681>

Classifications

ECLASS

ECLASS-9.0	27440102
ECLASS-10.0.1	27440102
ECLASS-11.0	27440102

ETIM

ETIM 8.0	EC002635
----------	----------

UNSPSC

UNSPSC 21.0	39121400
-------------	----------

Connecteur d'appareil face arrière - SACC-DSI-M12FS-4P-M16/2,0



1444681

<https://www.phoenixcontact.com/fr/produits/1444681>

Conformité environnementale

REACH SVHC	Lead 7439-92-1
China RoHS	Période d'utilisation conforme (EFUP) : 50 ans
	Vous trouverez des informations sur les substances dangereuses dans la déclaration du fabricant dans l'onglet « Téléchargements »

Connecteur d'appareil face arrière - SACC-DSI-M12FS-4P-M16/2,0



1444681

<https://www.phoenixcontact.com/fr/produits/1444681>

Accessoires

Vis de fermeture

Vis de fermeture - PROT-M12 - 1680539

<https://www.phoenixcontact.com/fr/produits/1680539>



Vis de fermeture M12 pour connecteurs femelles M12 non occupés des câbles pour capteurs/actionneurs, boîtiers et connecteurs encastrables

Vis de fermeture

Vis de fermeture - PROT-M12 SH - 1503302

<https://www.phoenixcontact.com/fr/produits/1503302>



Vis de fermeture M12 pour connecteurs femelles M12 non occupés des câbles blindés pour capteurs/actionneurs, boîtiers et connecteurs encastrables

Connecteur d'appareil face arrière - SACC-DSI-M12FS-4P-M16/2,0



1444681

<https://www.phoenixcontact.com/fr/produits/1444681>

Vis de fermeture

Vis de fermeture - PROT-M12 FB - 1555538

<https://www.phoenixcontact.com/fr/produits/1555538>



Vis de fermeture M12 en acier inoxydable, pour connecteurs femelles M12 non occupés des câbles pour capteurs/actionneurs, boîtiers et connecteurs encastrables destinés à l'industrie agro-alimentaire

Joint plat

Joint plat - SACC-M16-SEAL CLM - 1430394

<https://www.phoenixcontact.com/fr/produits/1430394>



Joint plat M16, pour connecteur encastrable M12, avec filetage de fixation M16

Phoenix Contact 2022 © - Tous droits réservés

<https://www.phoenixcontact.com>

PHOENIX CONTACT SAS

52 Boulevard de Beaubourg Emerainville

77436 Marne La Vallée Cedex 2 France

+33 (0) 1 60 17 98 98

documentation@phoenixcontact.fr