

SAK系列
SAK 6/35 PA**Weidmüller Interface GmbH & Co. KG**

Klingenbergstraße 16

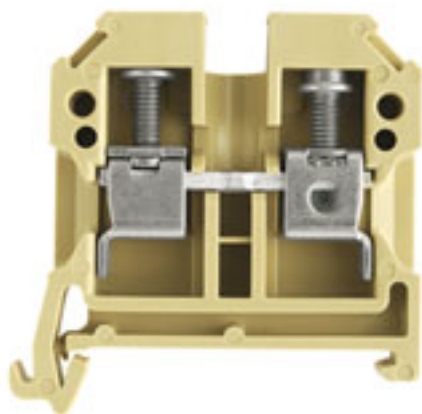
D-32758 Detmold

Germany

Fon: +49 5231 14-0

Fax: +49 5231 14-292083

www.weidmueller.com



魏德米勒 SAK 直通型接线端子符合 IEC 60947-1 中的要求，额定横截面积范围为 0.08 mm² - 240 mm²。

订货数据

类型	SAK 6/35 PA
订货号	0380560000
GTIN (EAN)	4008190134648
最小包装数	100 个

SAK系列
SAK 6/35 PA

Weidmüller Interface GmbH & Co. KG
 Klingenbergstraße 16
 D-32758 Detmold
 Germany
 Fon: +49 5231 14-0
 Fax: +49 5231 14-292083
 www.weidmueller.com

技术数据

尺寸及重量

宽度	8 mm	高度	45 mm
最低安装高度	44 mm	深	44 mm
净重	12.98 g		

温度

最小持续工作温度	-50 °C	最大持续工作温度	100 °C
----------	--------	----------	--------

IECEX/ATEX认证

ATEX 证书号	KEMA97ATEX1798U	ATEX 认证	KEMA97ATEX1798U_d.pdf
ATEX 认证	KEMA97ATEX1798U_e.pdf	IECEX 证书号	IECEXKEM06.0014U
最大电压 (欧洲防爆标准ATEX)	550 V	电流 (ATEX)	36 A
导线最大压接面积(ATEX)	6 mm ²	最大电压 (国际电工委员会IECEX)	690 V
电流 (IECEX)	36 A	导线最大压接面积 (IECEX)	6 mm ²
横联件电压		工作温度范围	应用温度范围请参考EG检验合格证书/IECEX—一致性证书
EN 60079-7 标识	CrossConnectionGuide.pdf Ex e II	标识 Ex-RL 94/9 EG	II 2 G D

其他技术数据

安装方式	直接卡在导轨上	开放端	右方
相同端子的数量	1	类型	螺钉连接, 可螺丝固定的横联件, 单侧开放
防爆版	是		

可压接导线 (其它联接)

软导线的最小压接面积, 带塑料套管状端头 (DIN 46228/1), 其他联接	0.5 mm ²	软导线的最大压接面积, 带塑料套的管状端头 (DIN 46228/1) 其他联接方式	6 mm ²
--	---------------------	--	-------------------

可压接导线(额定联接)

联接类型	螺钉联接	剥线长度	12 mm
螺丝刀口尺寸	4.0 x 0.8 mm	连接方向	水平进线
联接点数量	2	最小压接面积	0.33 mm ²
最大压接面积	10 mm ²	压接螺钉	M 3.5
最小拧紧力矩	0.8 Nm	最大拧紧力矩	1.6 Nm
DMS 电动螺丝刀的扭矩设置	3	测量规 按照 60 947-1 标准	A5
硬导线额定联接的最小压接面积	0.5 mm ²	单股硬导线的最大压接面积	10 mm ²
多股导线的最小压接面积	0.5 mm ²	多股导线的最大压接面积	6 mm ²
最大压接面积 软导线	10 mm ²	最小压接面积 软导线	0.5 mm ²
最小压接面积 软导线 管状端头(DIN 46228/1), 额定联接	0.5 mm ²	最大压接面积 软导线 管状端头预绝缘管状端头(DIN 46228/1) 额定联接	6 mm ²
最小压接面积 软导线 带塑料套的管状端头 (DIN 46228/4) 额定联接	0.5 mm ²	最大压接面积 软导线 带塑料套的管状端头(DIN 46228/4), 额定联接	6 mm ²
双线管状端头 最小导线横截面	0.5 mm ²	双线管状端头 最大导线横截面	4 mm ²
导线最小压接面积 AWG	AWG 22	导线最大压接面积 AWG	AWG 8

尺寸

静差 TS 35	20 mm
----------	-------

SAK系列
SAK 6/35 PA

Weidmüller Interface GmbH & Co. KG
 Klingenbergstraße 16
 D-32758 Detmold
 Germany
 Fon: +49 5231 14-0
 Fax: +49 5231 14-292083
 www.weidmueller.com

技术数据**额定数据**

额定横截面	6 mm ²	额定电压	800 V
额定浪涌电压	8 kV	额定电流	41 A
最大电流	57 A	标准	IEC 60947-7-1
污染等级	3		

额定数据 (CSA)

CSA 认证号	154685-1501714	电压大小 C (CSA)	600 V
电流大小 C (CSA)	47 A	导线最大压接面积(CSA)	8 AWG
最小导线横截面积 (CSA)	20 AWG		

额定数据 (UL)

UR 证书号	E60693	电压大小 C (UR)	600 V
电流大小 C (UR)	40 A	最大导线尺寸 工厂接线 (UR)	8 AWG
最小导线尺寸 工厂接线 (UR)	22 AWG	最大导线尺寸 现场接线 (UR)	8 AWG

材料参数

绝缘材料	PA 66	材料	PA 66
颜色	米色	阻燃等级符合 UL 94	V-2

系统特征值

产品系列	SAK系列	联接类型	螺钉联接
连接方向	水平进线	层数	1
联接点数量	2	每层压接点数	2
层, 内部桥接	无	安装导轨	TS 35
必须的端板	是		

分类

ETIM 3.0	EC000897	UNSPSC	30-21-18-11
eClass 5.1	27-14-11-20	eClass 6.2	27-14-11-20
eClass 7.1	27-14-11-20		

产品说明

订货数据提示文字	AWG 6 和 H07V-R10 导线要使用提高的 MD 1.4 到 1.6Nm 力矩安装。
技术数据	AWG 8-7 和 AWG 8-19 拧紧力矩为 1.2-1.4 Nm
附件	使用 ZH 0.5 - ZH 4 双线管状端头时额定电压为 690 V。

SAK系列
SAK 6/35 PA

Weidmüller Interface GmbH & Co. KG
Klingenbergstraße 16
D-32758 Detmold
Germany
Fon: +49 5231 14-0
Fax: +49 5231 14-292083
www.weidmueller.com

技术数据

认证

认证



ROHS

一致

下载

STEP

[0380560000_04800_SAK_6-35_STP.stp](#)