

SVÍTILNA LED 025

LED 025 s mechanickým spínačem a s uchycením magnety

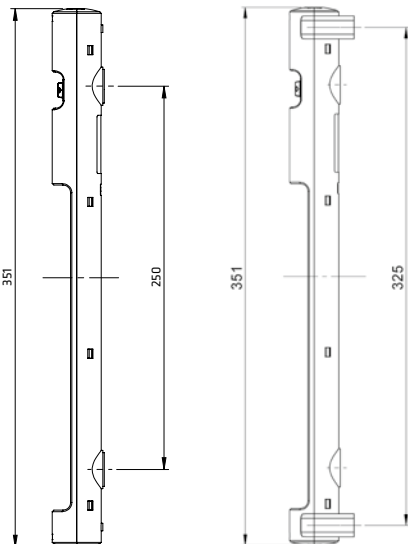


LED 025 s pohybovým senzorem a s uchycením šrouby

LED 025 s mechanickým spínačem a s uchycením klipem

LED 025 s uchycením magnety nebo šrouby

LED 025 s uchycením klipem



- > Velký rozsah provozních napětí
- > Integrované napájení
- > Zapojení svítidel do řetězce (daisy chain)
- > Dlouhá životnost, bezúdržbový provoz
- > Rychlé a snadné zapojení
- > Energeticky velmi úsporná LED technologie
- > Uchycení magnetem, šrouby nebo klipem

Svítilna řady LED 025 je vhodná pro všechny typy rozvaděčů a panelů, zvláště s omezeným prostorem. Svítidla má díky LED velmi dlouhou životnost. Tři různé možnosti upevnění poskytují větší flexibilitu pro instalaci. V případě potřeby lze zapojit do řetězce až 10 svítidel (verze DC 12 V až 5 svítidel), které mohou být rychle propojeny snadno a rychle pomocí kabelů s konektory zajištěnými zámky.



TECHNICKÉ ÚDAJE

| | |
|------------------------------------|---|
| Příkon | max. 5 W |
| Světelný tok | 400 Lm při 120° (= 1.200 Lm při 360° nebo 95 W žárovka) |
| Světelný zdroj | LED, úhel záření 120°, světelná barva: denní světlo, teplota barvy: 6.000 až 7.000 K |
| Životnost | 60.000 h při +20 °C (+68 °F) |
| Připojení | 2-pólová zásuvka se zámekem AC: max. 2,5 A / 240 V, barva: bílá DC: max. 2,5 A / 60 V, barva: modrá |
| Montáž | magnetem nebo šrouby (M5), klipem (M6), utahovací moment max. 2 Nm |
| Kryt | průhledný plast |
| Rozměry | viz. obrázky |
| Hmotnost | cca 0,2 kg |
| Provozní/Skladovací teplota | -30 až +60 °C (-22 až +140 °F) / -40 až +85 °C (-40 až +185 °F) |
| Provozní/Skladovací vlhkost | max. 90% relativní vlhkosti (nekondenzační) |
| Stupeň krytí/Třída ochrany | IP20 / II (dvojitá izolace), DC 12 V: IP20 / III (nízké napětí) |

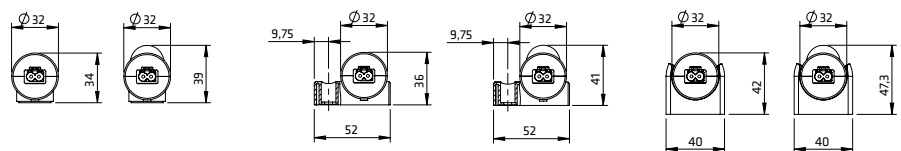
Možnosti montáže: Svítidla jsou k dispozici s magnetem pro snadné umístění v jakékoli ocelové skříni nebo rozvaděči. Základní model je LED 025 s upevněním šrouby. Klipové držáky jsou výhradně určeny pro upevnění klipem LED 025 a mohou být umístěny kdekoliv ve skříni rozvaděče jednoduchým přišroubováním držáků do skříňové rozvaděče. Svítidla je uzamčena do klipových držáků a lze ji otáčet v obou směrech, a to zajišťuje perfektní osvětlení uvnitř skříňové rozvaděče s celkovým úhlem natočení o 180°.

Upozornění: Svítidlo není dovoleno používat jako svítidlo k osvětlení bytových prostor.

Boční pohled uchycení magnetem

Boční pohled uchycení šrouby

Boční pohled uchycení klipem



| Obj. číslo (Uchycení magnetem) | Obj. číslo (Uchycení šrouby) | Obj. číslo (Uchycení klipem) | Provozní napětí | Spínač | Schválení |
|--------------------------------|------------------------------|------------------------------|--|---------------------------------|---------------------------------|
| 02540.0-00 | 02540.0-01 | 02540.0-03 | AC 100-240 V, 50/60 Hz (AC min. 90 V, AC max. 265 V) | mechanický | VDE UL File No. E234324 CCC EAC |
| 02540.1-00 | 02540.1-01 | 02540.1-03 | DC 24-48 V (DC min. 20 V, DC max. 60 V) | mechanický | VDE UL File No. E234324 CCC EAC |
| 02540.2-00 | 02540.2-01 | 02540.2-03 | DC 12 V (DC min. 10 V, DC max. 16 V) | mechanický | - UL File No. E234324 - EAC |
| 02541.0-00 | 02541.0-01 | 02541.0-03 | AC 100-240 V, 50/60 Hz (AC min. 90 V, AC max. 265 V) | pohybovým senzorem ¹ | VDE UL File No. E234324 CCC EAC |
| 02541.1-00 | 02541.1-01 | 02541.1-03 | DC 24-48 V (DC min. 20 V, DC max. 60 V) | pohybovým senzorem ¹ | VDE UL File No. E234324 CCC EAC |

¹ pevně nastavená doba svícení cca 5 minut

PŘÍSLUŠENSTVÍ

Konektory a kabely pro elektrické připojení nejsou součástí dodávky LED 025. Tyto díly lze objednat samostatně. Soupravy sestávající z lampy a příslušenství jsou k dispozici na vyžádání.

PŘIPOJOVACÍ KABEL SE ZÁSUVKOU



Obrázek: Připojovací kabel, obj.č. 244356

| Obj. číslo | Typ | Délka | Napětí | Barva | Použití | Schválení ² |
|------------|--|-------|--------------|-----------------------------|----------------|------------------------|
| 244356 | Izolovaný kabel 2 x 1,5 mm ² se zásuvkou | 2,0 m | AC | Zásuvka: bílá, kabel: bílá | Napájení vstup | VDE |
| 244357 | Izolovaný kabel 2 x AWG 15 se zásuvkou | 2,0 m | AC | Zásuvka: bílá, kabel: bílá | Napájení vstup | VDE + UL |
| 244360 | Izolovaný kabel 2 x 0,75 mm ² se zásuvkou | 2,0 m | DC 24 – 48 V | Zásuvka: modrá, kabel: bílá | Napájení vstup | VDE |
| 244361 | Izolovaný kabel 2 x AWG 15 se zásuvkou | 2,0 m | DC 24 – 48 V | Zásuvka: modrá, kabel: bílá | Napájení vstup | VDE + UL |
| 244389 | Izolovaný kabel 2 x 0,75 mm ² se zásuvkou | 2,0 m | DC 12 V | Zásuvka: modrá, kabel: bílá | Napájení vstup | VDE |
| 244390 | Izolovaný kabel 2 x AWG 15 se zásuvkou | 2,0 m | DC 12 V | Zásuvka: modrá, kabel: bílá | Napájení vstup | VDE + UL |

² vztahuje se pouze na jednotlivé komponenty (kabel a konektory)

PROPOJOVACÍ KABEL SE 2 KONEKTORY PRO ZAPOJENÍ DO ŘETĚZCE (DAISY CHAIN)



Obrázek: Propojovací kabel, obj.č. 244358

| Obj. číslo | Typ | Délka | Napětí | Barva | Použití | Schválení ² |
|------------|--|-------|--------------|--------------------------------------|--------------------|------------------------|
| 244358 | Izolovaný kabel 2 x 1,5 mm ² se 2 konektory | 1,0 m | AC | Zásuvka/zástrčka: bílá, kabel: bílá | Propojení svítidel | VDE |
| 244359 | Izolovaný kabel 2 x AWG 15 se 2 konektory | 1,0 m | AC | Zásuvka/zástrčka: bílá, kabel: bílá | Propojení svítidel | VDE + UL |
| 244362 | Izolovaný kabel 2 x 1,5 mm ² se 2 konektory | 1,0 m | DC 24 - 48 V | Zásuvka/zástrčka: modrá, kabel: bílá | Propojení svítidel | VDE |
| 244363 | Izolovaný kabel 2 x AWG 15 se 2 konektory | 1,0 m | DC 24 - 48 V | Zásuvka/zástrčka: modrá, kabel: bílá | Propojení svítidel | VDE + UL |
| 244391 | Izolovaný kabel 2 x 1,5 mm ² se 2 konektory | 1,0 m | DC 12 V | Zásuvka/zástrčka: modrá, kabel: bílá | Propojení svítidel | VDE |
| 244392 | Izolovaný kabel 2 x AWG 15 se 2 konektory | 1,0 m | DC 12 V | Zásuvka/zástrčka: modrá, kabel: bílá | Propojení svítidel | VDE + UL |

² vztahuje se pouze na jednotlivé komponenty (kabel a konektory)

ZÁSTRČKA / ZÁSUVKA (BEZ KABELU)



Obrázek: Zásuvka, obj.č. 264057

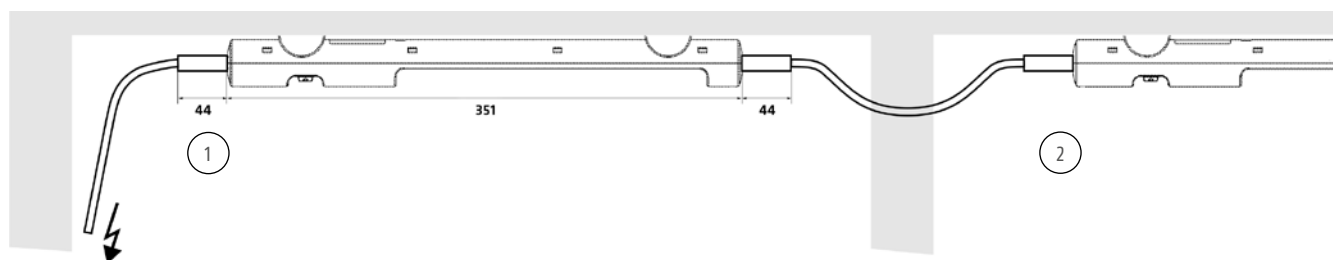


Obrázek: Zástrčka, obj.č. 264058

| Obj. číslo | Typ | Napětí | Barva | Použití | Průřez vodičů ³ | Schválení |
|------------|----------|--------------|-------|-----------------|-------------------------------------|-----------|
| 264057 | Zásuvka | AC | bílá | Napájení vstup | 0,5-2,5 mm ² (AWG 14-20) | VDE + UL |
| 264058 | Zástrčka | AC | bílá | Napájení výstup | 0,5-2,5 mm ² (AWG 14-20) | VDE + UL |
| 264059 | Zásuvka | DC 24 - 48 V | modrá | Napájení vstup | 0,5-2,5 mm ² (AWG 14-20) | VDE + UL |
| 264060 | Zástrčka | DC 24 - 48 V | modrá | Napájení výstup | 0,5-2,5 mm ² (AWG 14-20) | VDE + UL |
| 264065 | Zásuvka | DC 12 V | modrá | Napájení vstup | 0,5-2,5 mm ² (AWG 14-20) | VDE + UL |
| 264066 | Zástrčka | DC 12 V | modrá | Napájení výstup | 0,5-2,5 mm ² (AWG 14-20) | VDE + UL |

³ platí pro drát i lanko. Při připojování lankovými vodiči je potřeba použít lisovanou koncovku.

ROZMĚRY



Tato ilustrace ukazuje LED 025 lampu v řetězové aplikaci. Lampy je možné propojit pomocí propojovacích kabelů - tímto způsobem se může řetězit max. 10 svítidel. Konektory s pojistkou zajišťují stabilní elektrické spojení, i když jsou podrobena silným vibracím. Příklad ukazuje propojení pro 230VAC při použití následujících kabelů: připojovací kabel se zásuvkou, obj.č. 244356 (1); propojovací kabel se dvěma konektory, obj.č. 244358 (2).

Zásuvka/zástrčka je dodávána i samostatně pro montáž kabelů v nestandardních délkách.