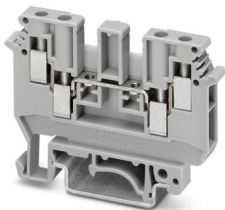


# UDK 4 - 直通式接线端子



2775016  
<https://www.phoenixcontact.com/cn/products/2775016>

请注意，本PDF文档中所示数据均生成自在线目录。完整数据请见用户文档。我们的一般下载使用条款已生效。



直通式接线端子，标称工作电压: 630 V，额定电流: 32 A，连接量: 4，位数: 1，接线方式: 螺钉连接，额定接线容量: 4 mm<sup>2</sup>，横截面: 0.2 mm<sup>2</sup> - 6 mm<sup>2</sup>，安装方式: NS 35/7,5，NS 35/15，NS 32，颜色: 灰色

## 优势

- 每侧各有两个连接点，用于安装若干导线
- 双桥接并可单独进行电位分配和供电

## 商业数据

订货号	2775016
包装单位	50 pc
最小订货量	50 pc
销售关键代码	BE1213
产品关键代码	BE1213
目录页面	页码471 (C-1-2019)
GTIN	4017918068363
单件重量（含包装）	15.256 g
单件重量（不含包装）	15.256 g
原产地	CN

# UDK 4 - 直通式接线端子

2775016  
<https://www.phoenixcontact.com/cn/products/2775016>



## 技术数据

### 产品属性

产品类型	多导线端子
产品系列	UDK
位数	1
连接量	4
行数	1
电位	1

### 绝缘特性

过电压类别	III
污染等级	3

### 电气特性

额定浪涌电压	8 kV
额定条件下的最大功耗	1.02 W

### 连接数据

每层的连接数量	4
额定横截面	4 mm²
螺纹	M3
紧固扭矩	0.5 ... 0.6 Nm
剥线长度	8 mm
塞规	A3
连接符合标准	IEC 60947-7-1
刚性导线横截面	0.2 mm² ... 6 mm²
横截面 AWG	24 ... 10 (按IEC标准修订)
柔性导线横截面	0.2 mm² ... 4 mm²
导线横截面, 柔性[AWG]	24 ... 12 (按IEC标准修订)
柔性导线横截面 (套管不带塑料绝缘管)	0.25 mm² ... 4 mm²
柔性导线横截面 (带塑料绝缘管的套管)	0.25 mm² ... 1.5 mm²
包含插拔式桥接件在内的接线容量, 刚性	2.5 mm²
包含插拔式桥接件在内的接线容量, 柔性	2.5 mm²
2根横截面相同的导线, 刚性导线	0.2 mm² ... 1 mm²
2根横截面相同的导线, 柔性导线	0.2 mm² ... 1.5 mm²
2根具有相同横截面的导线, 柔性, 带套管但不带塑料套管	0.25 mm² ... 1.5 mm²
2根具有相同横截面的导线, 柔性, 带TWIN套管及塑料套管	0.5 mm² ... 1 mm²
标称电流	32 A (当连接截面积为6 mm² 的导线时)
最大负载电流	32 A (对于6mm² 的导线, 所有连接导线的总电流不得超过最高负载电流)
额定电压	630 V
额定横截面	4 mm²

# UDK 4 - 直通式接线端子



2775016

<https://www.phoenixcontact.com/cn/products/2775016>

## 尺寸

宽度	6.2 mm
端板宽度	1.5 mm
高度	63.5 mm
NS 32深度	52 mm
NS 35/7,5深度	47 mm
NS 35/15深度	54.5 mm

## 材料规格

颜色	灰色 (RAL 7042)
阻燃等级, 符合UL 94	V2
绝缘材料组	I
绝缘材料	PA
低温下的静态绝缘材料应用	-40 °C
绝缘材料相对温度指数 (电气, UL 746 B)	125 °C

## 电气测试

### 电涌电压测试

测试电压设定值	9.8 kV
结果	已通过测试

### 温升测试

温度上升要求测试	温度上升 $\leq 45$ K
结果	已通过测试
短时耐受电流 4 mm <sup>2</sup>	0.48 kA
结果	已通过测试

### 工频耐受电压

测试电压设定值	1.89 kV
结果	已通过测试

## 机械特性

### 机械参数

开口式侧板	是
-------	---

## 机械测试

### 机械强度

结果	已通过测试
----	-------

### 载体上的附件

DIN导轨/固定支点	NS 32/NS 35
测试力设定值	1 N
结果	已通过测试

# UDK 4 - 直通式接线端子



2775016  
<https://www.phoenixcontact.com/cn/products/2775016>

### 导线损坏和松动测试

旋转速度	10 (+/- 2) rpm
rpm	135
导线横截面 / 重量	0.2 mm² / 0.2 kg
	4 mm² / 0.9 kg
	6 mm² / 1.4 kg
结果	已通过测试

### 环境和真实条件

#### 针焰测试

暴露时间	30 s
结果	已通过测试

#### 环境条件

环境温度（运行）	-60 °C ... 110 °C (考虑到自加热在内的工作温度范围；有关最高短期工作温度，请参见电气特性相对温度指数)
环境温度（存放/运输）	-25 °C ... 60 °C (短期内（不超过24 小时），-60 °C到+70 °C)
环境温度（组装）	-5 °C ... 70 °C
环境温度（执行）	-5 °C ... 70 °C
允许湿度（运行）	20 % ... 90 %
允许湿度（存放/运输）	30 % ... 70 %

### 标准和规范

连接符合标准	IEC 60947-7-1
--------	---------------

### 安装

安装类型	NS 35/7,5
	NS 35/15
	NS 32

# UDK 4 - 直通式接线端子

2775016

<https://www.phoenixcontact.com/cn/products/2775016>



图纸

电路图



# UDK 4 - 直通式接线端子


2775016


<https://www.phoenixcontact.com/cn/products/2775016>





## 认证

To download certificates, visit the product detail page: <https://www.phoenixcontact.com/cn/products/2775016>

<div> <b>CSA</b> 认证ID: 13631</div>				
	额定电压U <sub>N</sub>	额定电流I <sub>N</sub>	接线容量AWG	接线容量mm <sup>2</sup>
使用组 B	300 V	25 A	22 - 10	-
使用组 C	300 V	25 A	22 - 10	-
使用组 D	600 V	5 A	22 - 10	-

<div> <b>EAC</b> 认证ID: EACKZ 08593</div>				
---	--	--	--	--

<div> <b>cULus认证</b> 认证ID: E60425</div>				
--	--	--	--	--

<div> <b>cULus认证</b> 认证ID: E60425</div>				
--	--	--	--	--

<div><b>DNV</b> 认证ID: TAE00001CT</div>				
--	--	--	--	--

# UDK 4 - 直通式接线端子



2775016  
<https://www.phoenixcontact.com/cn/products/2775016>

## 分类

### ECLASS

ECLASS-13.0	27250101
-------------	----------

### ETIM

ETIM 9.0	EC000897
----------	----------

### UNSPSC

UNSPSC 21.0	39121400
-------------	----------

# UDK 4 - 直通式接线端子



2775016  
<https://www.phoenixcontact.com/cn/products/2775016>

## 产品环境合规性

EU RoHS	
符合《欧盟RoHS物质指令要求》	是
已知的豁免条款	6(c)
China RoHS	
Environment friendly use period (EFUP)	EFUP-50
	相关产品的中国RoHS声明表，请见“制造商声明”下相应产品的下载区域。对于所有带EFUP-E标志的产品，不需要出具中国RoHS声明表。
EU REACH SVHC	
《REACH候选物质注释》（CAS编号）	Lead（CAS编号: 7439-92-1）
SCIP	d32d8165-1872-4ba2-9007-9ac4bd13b6c1

Phoenix Contact 2025 Â© - 保留所有权利  
<https://www.phoenixcontact.com>

菲尼克斯（中国）投资有限公司总部  
南京市江宁经济开发区菲尼克斯路36号  
（江宁236信箱）邮编：211100  
025-52121888  
[phoenix@phoenixcontact.com.cn](mailto:phoenix@phoenixcontact.com.cn)