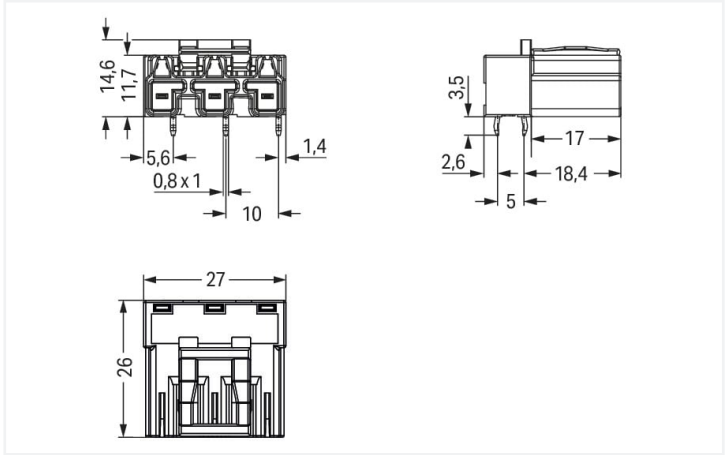
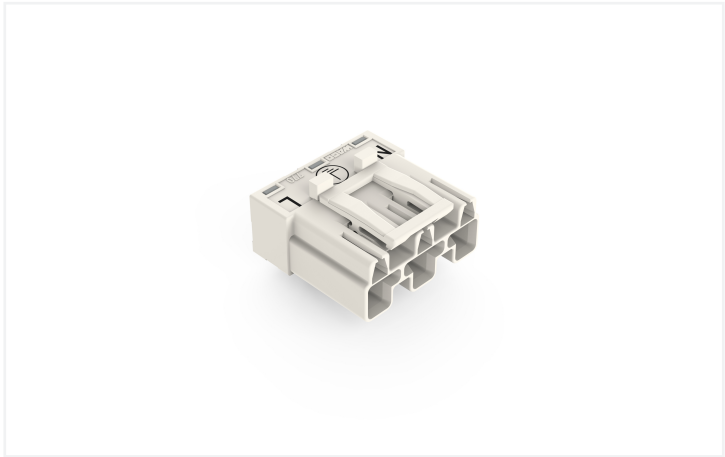
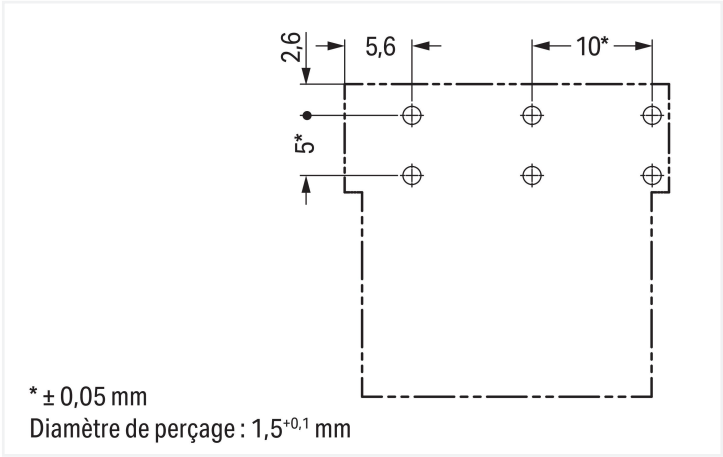


Couleur: blanc



Dimensions en mm



Dimensions en mm



Connecteur mâle WINSTA® MIDI avec codage A

Installations sécurisées en permanence grâce à une technologie de connexion spéciale :Le connecteur mâle WINSTA® MIDI avec cliquet de verrouillage. Avec nos connecteurs PCB, vous obtenez un système de connecteur universel pour vos appareils qui répond à toutes les exigences d'une connexion d'appareil robuste et facile à mettre en service. Les options de codage réduisent les erreurs d'installation et vous permettent de câbler tous les terminaux rapidement et en toute sécurité. Grâce à la couleur et au codage mécanique A des connecteurs pour circuits imprimés-WINSTA® MIDI, différents circuits peuvent être clairement distingués. Ce connecteur pour circuits imprimé est utilisé avec des intensités jusqu'à 25 A. La gamme WINSTA® MIDI avec la technologie de connexion à ressort Push-in CAGE CLAMP® représente une large gamme de produits avec lesquels vous pouvez réaliser votre installation électrique de manière flexible, simple, rapide et sûre.

WINSTA® MIDI – des solutions pour vos installations électriques - protégées contre l'inversion et sans entretien

WINSTA® est le système de connecteurs parfaitement adapté aux exigences élevées de l'installation électrique. Il garantit un montage sûr, rapide et surtout sans erreur des terminaux et des connecteurs. Vous aussi, vous pouvez désormais réduire vos coûts d'installation

Avec le système WINSTA® MIDI vous profitez :

- de la protection contre l'inversion
- aussi utilisable avec les contrôleurs en automatisation
- avec codage A pour une variété d'utilisation
- installation flexible et peu encombrante
- montage sûr et rapide

Données électriques				
Données de référence selon		IEC/EN 60664-1		
Overvoltage category		III	III	II
Pollution degree		3	2	2
Tension de référence		250 V	-	-
Tension assignée de tenue aux chocs		4 kV	-	-
Courant de référence		25 A	-	-

Données d'approbation selon		UL 1977		
Tension de référence		600 V		
Courant de référence		23 A		

Général	
Indication sur la résistance de passage	env. 1 mΩ résistance de passage env. 0,25 mΩ entre connecteur femelle et mâle

Données de raccordement		
Nombre total des potentiels	3	Connexion 1
nombre des niveaux	1	
Fonction de mise à la terre	Contact terre avancé	

Nombre de pôles	3
-----------------	---

Données géométriques	
Pas	10 mm / 0.394 inch
Largeur	27 mm / 1.063 inch
Hauteur	18,1 mm / 0.713 inch
Hauteur utile	14,6 mm / 0.575 inch
Profondeur	26 mm / 1.024 inch
Longueur de la broche à souder	3,5 mm
Dimensions broche à souder	1 x 0,8 mm
Diamètre de perçage avec tolérance	1,5 (-0,1 ... +0,1) mm



Données mécaniques	
Application	Applications alimentation réseau générales
Codage	A
codage variable	Oui
Impression	N ⊕ L
Repérage du potentiel	N ⊕ L
Force d'enfichage d'une connexion par enfichage	env. 20 ... 70 N (en fonction du nombre de pôles)
Force de maintien d'une connexion par enfichage	avec verrouillage : > 80 N
Force de séparation d'une connexion par enfichage	sans verrouillage : environ 20 ... 70 N (en fonction du nombre de pôles)
Nombre de cycles d'enfichage	200, sans charge ohmique
Mode de construction	type incliné

Connexion	
Version de contact dans le domaine des connecteurs	Connecteur mâle
Type de connexion de connecteur	pour circuit imprimé
Protection contre l'inversion	Oui
Indication sur la protection contre l'erreur d'enfichage	Tous les composants WINSTA® sont protégés à 100% contre le contact direct par rapport : a.) à l'enfichage de différents nombres de pôles b.) à l'enfichage avec une rotation de 180° c.) à l'enfichage décalé latéralement d.) à l'enfichage unipolaire
Sens d'enfichage au circuit imprimé	0 °
cliquets de verrouillage	Oui
Verrouillage de la connexion par enfichage	Cliquet de verrouillage
Remarque sur le verrouillage	Les connecteurs encastrables pour luminaires ou autres équipements ainsi que tous les types de distributeurs sont prééquipés de cliquets assurant le verrouillage des connecteurs mâles et femelles. Un cliquet de verrouillage supplémentaire est nécessaire uniquement dans le cas d'une « connexion volante » (mâle/femelle).

Contacts circuits imprimés	
Contacts circuits imprimés	THT
Affectation broche à souder	2 broches à souder/pôle ligne
Nombre de broches à souder par potentiel	2

Données du matériau	
Remarque Données du matériau	Vous trouverez ici des informations sur les spécifications de matériel
Couleur	blanc
Matière isolante Boîtier principal	Polyamide (PA66)
Classe d'inflammabilité selon UL94	V0
Matériau des ressorts de serrage	Ressort en acier Chrome-Nickel (CrNi)
Matériau du contact	Cuivre ou bien alliage de cuivre ; traité en surface
Surface du contact	Étain
Charge calorifique	0,146 MJ
Poids	6,6 g



Conditions d'environnement		
Température d'utilisation	-5 ... +40 °C	
Température d'utilisation continue	-35 ... +85 °C	
Indication sur la température d'utilisation continue	Parties isolantes pour températures ≤ 105°C	




Données commerciales		
eCl@ss 10.0		27-44-06-05
eCl@ss 9.0		27-44-06-05
ETIM 9.0		EC002637
ETIM 8.0		EC002637
Unité d'emb. (SUE)		100 pce(s)
Type d'emballage		Carton
Pays d'origine		PL
GTIN		4044918524575
Numéro du tarif douanier		85366990990

Conformité environnementale du produit		
État de conformité RoHS	Compliant, No Exemption	

Approbations / certificats

Homologations générales			Déclarations de conformité et de fabricant		
  			Homologation	Norme	Nom du certificat
CCA DEKRA Certification B.V.	EN 61535	71-123228	EU-Declaration of Confor- mity WAGO GmbH & Co. KG	-	-
CCA DEKRA Certification B.V.	IEC 61535	NL -84761			
cURus Underwriters Laboratories Inc.	UL 1977	E45171			
cURus Underwriters Laboratories Inc.	UL 1059	E 45172			

Homologations pour le secteur marine

  		
Homologation	Norme	Nom du certificat
ABS American Bureau of Ship- ping	-	19-HG1868589-PDA
DNV GL Det Norske Veritas, Ger- manischer Lloyd	-	TAE00001Z6
LR Lloyds Register	IEC 61984	LR22429487TA

Téléchargements	
Conformité environnementale du produit	
Recherche de conformité	
Environmental Product Compliance 770-833/011-000	

Données CAD/CAE	
Données CAD	Données CAE
2D/3D Models 770-833/011-000	EPLAN Data Portal 770-833/011-000
	ZUKEN Portal 770-833/011-000

1 Produits correspondants
1.1 Produit complémentaire
1.1.1 Connecteur femelle





Réf.: 770-223
Connecteur femelle; 3 pôles; Cod. A; 4,00 mm²; blanc



Réf.: 770-123
Connecteur femelle; avec boîtier de décharge de traction; 3 pôles; Cod. A; 4,00 mm²; blanc



Réf.: 770-223/035-050
Connecteur femelle; avec boîtier de décharge de traction; 3 pôles; Cod. A; 4,00 mm²; blanc

1.1.2 Cordon précâblé	
	
<p>Réf.: 771-9993/106-102</p> <p>câble de raccordement précâblé; Eca; Connecteur femelle/extrémité libre; 3 pôles; Cod. A; H05VV-F 3G 1,5 mm²; 1 m; 1,50 mm²; blanc</p>	<p>Réf.: 771-9993/006-102</p> <p>Cordon de raccordement précâblé; Eca; Connecteur femelle / connecteur mâle; 3 pôles; Cod. A; H05VV-F 3G 1,5 mm²; 1 m; 1,50 mm²; blanc</p>

1.2 Accessoires nécessaires
1.2.1 Couvercle
1.2.1.1 Couvercle



Réf.: 770-360
Pièce de raccordement; pour fiche; 5 pôles; divisible; jaune

1.3 Accessoires en option

1.3.1 Codage

1.3.1.1 Codage



Réf.: [770-401](#)
Broche de codage; pour fiche; Matière
plastique; gris