

# RPI-BC INT-PCB SET - Leiterplatte

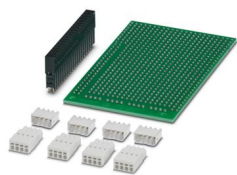


2202994

<https://www.phoenixcontact.com/de/produkte/2202994>

Bitte beachten Sie, dass die in diesem PDF-Dokument angezeigten Daten aus unserem Online-Katalog generiert wurden. Bitte finden Sie die vollständigen Daten in der Benutzer-Dokumentation. Es gelten unsere Allgemeinen Nutzungsbedingungen für Downloads.

Lochrasterplatine mit Anbindung der GPIO inkl. PTSM-Klemmen



## Kaufmännische Daten

Artikelnummer	2202994
Verpackungseinheit	1 Stück
Mindestbestellmenge	1 Stück
Verkaufsschlüssel	F1 - Elektronikgehäuse
Produktschlüssel	ACHBAE
GTIN	4055626292618
Gewicht pro Stück (inklusive Verpackung)	30,2 g
Gewicht pro Stück (exklusive Verpackung)	30,33 g
Zolltarifnummer	85366990
Ursprungsland	DE

# RPI-BC INT-PCB SET - Leiterplatte



2202994

<https://www.phoenixcontact.com/de/produkte/2202994>

## Set besteht aus

### PSTD 0,65X0,65/40-2,54 - Buchsenleiste

2202992

<https://www.phoenixcontact.com/de/produkte/2202992>

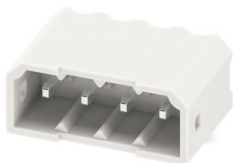
Buchsenleiste zur Verbindung einer Zusatzleiterplatte oder Leiterplatte mit Lochraster mit den GPIOs des Raspberry-Pi-Computers



### PTSM 0,5/ 4-HH-2,5-THR WH R32 - Leiterplatten-Grundleiste

1814867

<https://www.phoenixcontact.com/de/produkte/1814867>



Leiterplatten-Grundleiste, Nennquerschnitt: 0,5 mm<sup>2</sup>, Farbe: signalweiß, Nennstrom: 6 A, Bemessungsspannung (III/2): 160 V, Kontaktoberfläche: Sn, Kontaktart: Stift, Anzahl der Potenziale: 4, Anzahl der Reihen: 1, Polzahl: 4, Anzahl der Anschlüsse: 4, Artikelfamilie: PTSM 0,5/...-HH-THR WH, Rastermaß: 2,5 mm, Montage: THR-Löten / Wellenlöten, Pin-Layout: Lineares Pinning, Pinlänge [P]: 2,1 mm, Anzahl der Lötpins pro Potenzial: 1, Stecksystem: COMBICON PTSM, Ausrichtung Steckgesicht: Standard, Verriegelung: ohne, Befestigungsart: ohne, Verpackungsart: Gurt in 32 mm Breite

# RPI-BC INT-PCB SET - Leiterplatte

2202994

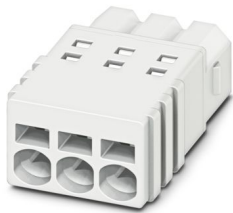
<https://www.phoenixcontact.com/de/produkte/2202994>



## PTSM 0,5/ 4-P-2,5 WH - Leiterplattenstecker

1704857

<https://www.phoenixcontact.com/de/produkte/1704857>



Leiterplattenstecker, Nennquerschnitt: 0,5 mm<sup>2</sup>, Farbe: weiß, Nennstrom: 6 A, Bemessungsspannung (III/2): 160 V, Kontaktfläche: Sn, Kontaktart: Buchse, Anzahl der Potenziale: 4, Anzahl der Reihen: 1, Polzahl: 4, Anzahl der Anschlüsse: 4, Artikelfamilie: PTSM 0,5/...-P WH, Rastermaß: 2,5 mm, Anschlussart: Push-in-Federanschluss, Anschlussrichtung Leiter/Platine: 0 °, Stecksystem: COMBICON PTSM, Verriegelung: ohne, Befestigungsart: ohne, Verpackungsart: verpackt im Karton

# RPI-BC INT-PCB SET - Leiterplatte



2202994

<https://www.phoenixcontact.com/de/produkte/2202994>

## Technische Daten

### Artikeleigenschaften

Produkttyp	Muster-Set
Gehäuseart	Tragschienengehäuse
Gehäuseserie	BC
Rastermaß	2,54 mm

### Maße

Rastermaß	2,54 mm
-----------	---------

### Materialangaben

Farbe (Gehäuse)	grün (RAL 6021)
Material Gehäuse	FR 4-21
Brennbarkeitsklasse nach UL 94	V0

# RPI-BC INT-PCB SET - Leiterplatte



2202994

<https://www.phoenixcontact.com/de/produkte/2202994>

## Klassifikationen

### ECLASS

ECLASS-15.0	27260692
ECLASS-13.0	27260692

### ETIM

ETIM 9.0	EC001031
----------	----------

### UNSPSC

UNSPSC 21.0	31261500
-------------	----------

## Environmental product compliance

### EU RoHS

Erfüllt die Anforderungen nach RoHS-Richtlinie	Ja, Keine Ausnahmeregelungen
--	------------------------------

### China RoHS

Environment friendly use period (EFUP)	EFUP-E
	Keine Gefahrstoffe über den Grenzwerten

### EU REACH SVHC

Hinweis auf REACH-Kandidatenstoff (CAS-Nr.)	Kein Stoff mit einem Massenanteil von mehr als 0,1 %
---	--