

# CTM 2X1- 24DC - 电涌保护插头

2838500

<https://www.phoenixcontact.com/cn/products/2838500>



请注意，本PDF文档中所示数据均生成自在线目录。完整数据请见用户文档。我们的一般下载使用条款已生效。



LSA-PLUS保护插头（COMTRAB CTM），用于单侧接地的双导线信号电路的保护。额定电压：  
24 V DC

## 优势

- 设计紧凑，节省空间
- 模块化保护插头，应用领域灵活
- 使用经过调整的连接技术，可用在LSA-PLUS分断和控制端子条或者CT-TERMIBLOCK中

## 商业数据

订货号	2838500
包装单位	10 pc
最小订货量	1 pc
销售关键代码	CL3211
产品关键代码	CL3211
目录页面	页码142 (C-4-2019)
GTIN	4017918819538
单件重量（含包装）	10.58 g
单件重量（不含包装）	10.384 g
原产地	DE

# CTM 2X1- 24DC - 电涌保护插头



2838500

<https://www.phoenixcontact.com/cn/products/2838500>

## 技术数据

### 产品属性

产品类型	测量和控制技术的电涌保护
产品系列	COMTRAB
IEC 类别	B2
	C1
	C2
	C3
	D1
VDE要求等级	B2
	C1
	C2
	C3
	D1
类型	LSA-PLUS 模块
位数	2
电涌保护故障报警	无
可使用CHECKMASTER软件测试对保护器进行测试：	适用SW rev. 1.10及更高版本

### 绝缘特性

过电压类别	II
污染等级	2

### 电气特性

额定电压 $U_N$	24 V DC
------------	---------

### 连接数据

连接方式	可插入COMTRAB-TERMIBLOCK 和分断/开关端子条 LSA-PLUS 中
------	--

### 尺寸

尺寸图	
宽度	9.5 mm
高度	21 mm
深度	53.5 mm

### 材料规格

颜色	黑色 (RAL 9005)
----	---------------

CTM 2X1- 24DC - 电涌保护插头

2838500

https://www.phoenixcontact.com/cn/products/2838500



	铜色
阻燃等级，符合UL 94	V-0
外壳材料	PA

机械特性

机械参数

开口式侧板	否
-------	---

保护电路

动作方向	Line-Line & Line-Earth Ground
最大持续电压U <sub>C</sub>	± 30 V DC
	21 V AC
额定电流	380 mA AC (25 °C)
U <sub>C</sub> 时，有效工作电流I <sub>C</sub>	≤ 5 μA
残流I <sub>PE</sub>	≤ 2 μA
额定放电电流I <sub>n</sub> ( 8/20 ) μs ( 线芯-地 )	5 kA
脉冲放电电流I <sub>imp</sub> (10/350) μs ( 线芯-地 )	1 kA
总放电电流I <sub>total</sub> (8/20) μs	10 kA
总放电电流I <sub>total</sub> (10/350) μs	2.5 kA
最大放电电流I <sub>max</sub> (8/20) μs ( 线芯-地 )	10 kA (总)
额定功率脉冲电流I <sub>an</sub> ( 10/1000 ) μs ( 线芯-地 )	100 A
输出电压限值1 kV/μs ( 线芯-地 ) 波峰	55 V
输出电压限值1 kV/μs ( 线芯-地 ) 静态	≤ 45 V
残留电压 I <sub>n</sub> , ( 导线-地 )	≤ 50 V
I <sub>an</sub> ( 10/1000 ) μs下的残压 ( 线-地 )	≤ 15 V
电压保护水平U <sub>p</sub> ( 线-地 )	≤ 100 V (C2 - 10 kV / 5 kA , 峰值)
	≤ 45 V (C2 , 10 kV/5 kA , 静态)
	≤ 45 V (C3 - 7.5 kV / 100 A , 峰值)
	≤ 15 V (C3 - 7.5 kV / 100 A , 静态)
响应时间tA ( 线芯-地 )	≤ 1 ns
输入衰减 aE , 非对称。	0.3 dB ( ≤ 700 kHz)
截止频率f <sub>g</sub> ( 3 dB ) , 非对称。( PE ) 在100 Ω 系统中	2.7 MHz
电容 ( 线芯-地 )	1.2 nF (f=1 MHz / V <sub>R</sub> = 0 V)
每条路径的电阻	3.3 Ω 10 %
电涌保护故障报警	无
冲击耐受力 ( 线-地 )	C2 - 4 kV / 2 kA
	C3 - 100 A
	B2 - 4 kV / 100 A
	D1 - 1 kA
交变电流载流量 ( 线-地 )	5 A - 1 s

环境和真实条件

环境条件

# CTM 2X1- 24DC - 电涌保护插头



2838500

<https://www.phoenixcontact.com/cn/products/2838500>

保护等级	IP20
环境温度（运行）	-25 °C ... 75 °C

### 标准和规范

VDE要求等级	B2
	C1
	C2
	C3
	D1

### 电气间隙和爬电距离

标准/规程	DIN VDE 0110-1 / IEC 60664-1
-------	------------------------------

### 标准 信息技术规格

标准/规程	IEC 61643-21
	IEC 61643-21
标准/规格	IEC 61643-21
注意事项	2000

### 安装

安装类型	CT-TERMIBLOCK和LSA-PLUS分断端子条
------	-----------------------------

# CTM 2X1- 24DC - 电涌保护插头

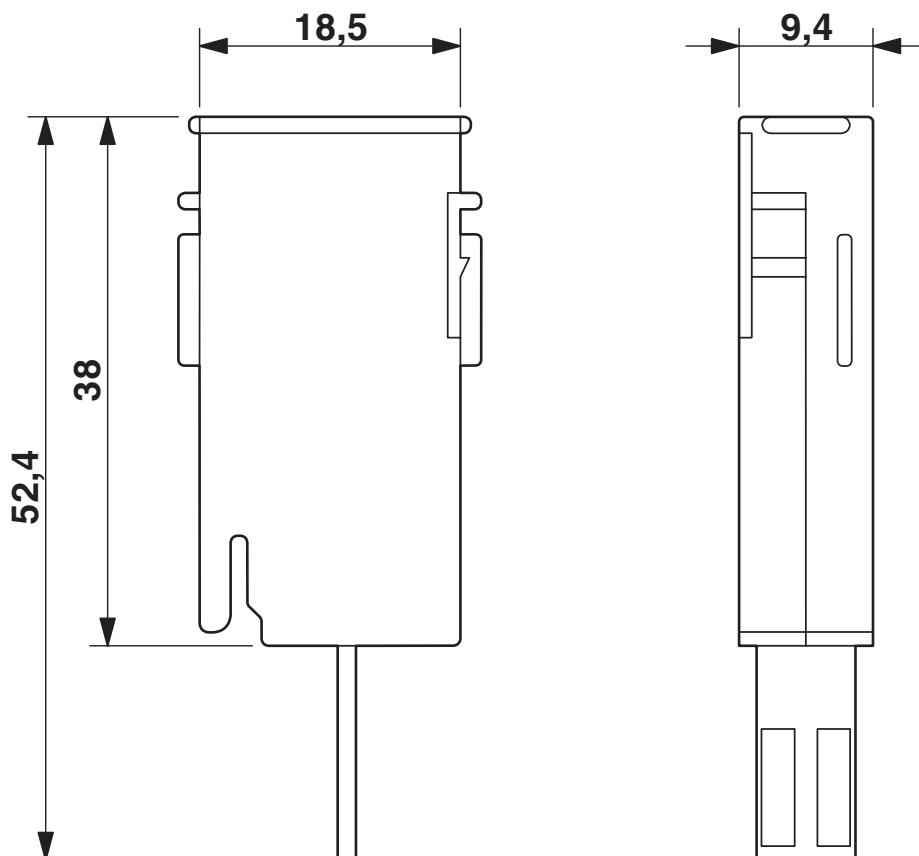
2838500

<https://www.phoenixcontact.com/cn/products/2838500>

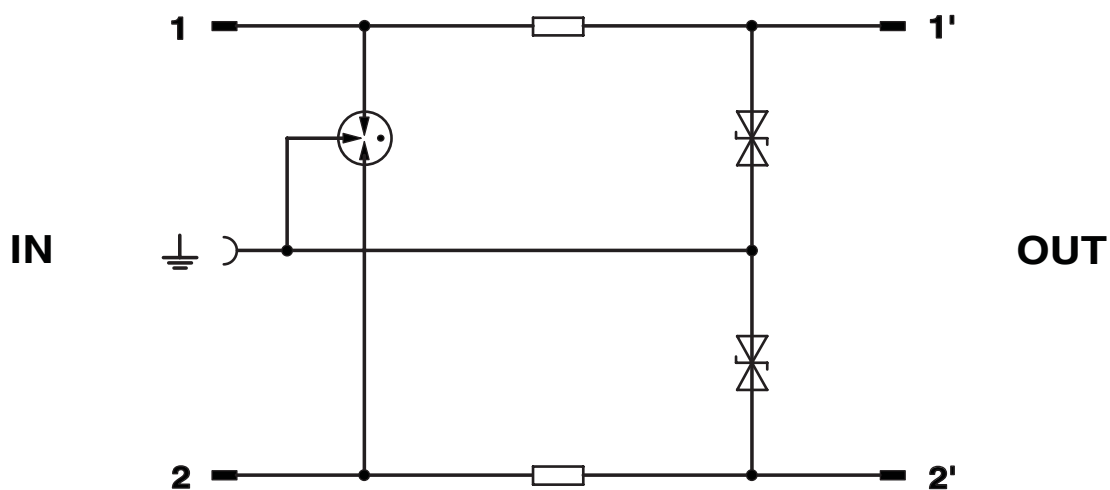


## 图纸

尺寸图



电路图



# CTM 2X1- 24DC - 电涌保护插头



2838500


<https://www.phoenixcontact.com/cn/products/2838500>

## 认证

To download certificates, visit the product detail page: <https://www.phoenixcontact.com/cn/products/2838500>



**EAC**  
认证ID: RU C-DE.\*09.B.00169



**UL认证**  
认证ID: FILE E 138168

# CTM 2X1- 24DC - 电涌保护插头

2838500

<https://www.phoenixcontact.com/cn/products/2838500>



## 分类

### ECLASS

ECLASS-13.0	27171501
-------------	----------

### ETIM

ETIM 9.0	EC000943
----------	----------

### UNSPSC

UNSPSC 21.0	39121600
-------------	----------

# CTM 2X1- 24DC - 电涌保护插头



2838500  
<https://www.phoenixcontact.com/cn/products/2838500>

## 产品环境合规性

EU RoHS	
符合《欧盟RoHS物质指令要求》	是
已知的豁免条款	7(a), 7(c)-I
China RoHS	
Environment friendly use period (EFUP)	EFUP-50 相关产品的中国RoHS声明表，请见“制造商声明”下相应产品的下载区域。对于所有带EFUP-E标志的产品，不需要出具中国RoHS声明表。
EU REACH SVHC	
《REACH候选物质注释》（CAS编号）	Lead（CAS编号: 7439-92-1）
SCIP	9d76fbce-22bc-4c7a-9386-deedc63127d1

Phoenix Contact 2025 Â© - 保留所有权利  
<https://www.phoenixcontact.com>

菲尼克斯（中国）投资有限公司总部  
南京市江宁经济开发区菲尼克斯路36号  
（江宁236信箱）邮编：211100  
025-52121888  
[phoenix@phoenixcontact.com.cn](mailto:phoenix@phoenixcontact.com.cn)