

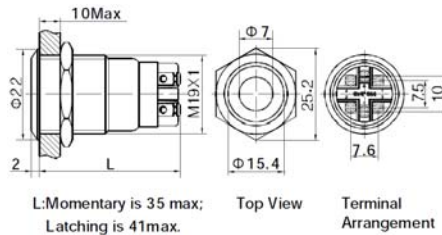
## Anti-vandal illuminated pushbutton Ø19 mm

Bouton-poussoir Ø19mm anti-vandale lumineux

Dot illuminated  
Point lumineux



R19FFSSTAGD ▲ ●



L: Momentary is 35 max;  
Latching is 41max.

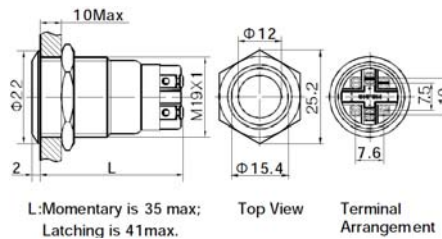
Top View

Terminal Arrangement

Ring illuminated  
Cercle lumineux



R19FFSSTAGR ▲ ●



L: Momentary is 35 max;  
Latching is 41max.

Top View

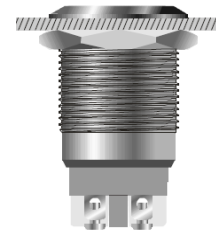
Terminal Arrangement

- Replace the symbol ▲ with the character of color:  
Remplacer le symbole ▲ par le caractère de la couleur



- Replace the symbol ● the desired nominal voltage below:  
Remplacer le symbole ● par le tension nominale désirée ci-dessous

6 / 12 / 24 / 110 / 220 (v)



### Terminal description

Description des sorties  
1, 2, 3, 4 are one set:

1, 2, 3, 4 sont un ensemble:

1, 2 (NC) 1, 2 (NF)

3, 4 (NO) 3, 4 (NO)

+/- are LED terminals

+, - Sont les pins de la led

- The standard LED terminals have no difference of anode and cathode.

-Les bornes LED standard n'ont pas de différence entre l'anode et la cathode.

### ELECTRICAL CHARACTERISTICS

CARACTERISTIQUES ELECTRIQUES

- Switching rate max.: lth:5A Ui:250VAC  
Pouvoir de coupure max.
- Electrical life (full load): 50,000 cycles  
Durée de vie électrique
- LED life: 40000 hours  
Durée de vie de la led  
40000 heures
- Switching element: Elément de commutation:
  - Contact resistance: ≤50 mΩ  
Résistance de contact
  - Insulation resistance: >1000 MΩ  
Résistance d'isolement
- Dielectric strength: 2000 VAC  
Rigidité diélectrique

### ENVIRONMENTAL CHARACTERISTICS

CARACTÉRISTIQUES ENVIRONNEMENTALES

- Operating temperature: -20°C to +55°C  
Température de fonctionnement
- Operating humidity (no condensation): 45 - 85% RH  
Humidité en fonctionnement
- RoHS compliant  
Conforme RoHS

### VANDAL RESISTANCE

RESISTANCE AU VANDALISME

- Impact resistant to IK09, sealed to IP65  
Résistant aux chocs IK09, Etanchéité IP65

## Screw terminal

Sortie à vis

### MECHANICAL CHARACTERISTICS

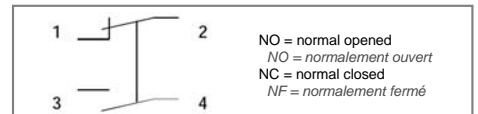
CARACTERISTIQUES MECANIKUES

- Mechanical lifetime: 1 million cycles  
Durée de vie mécanique
- Actuating force: About 4N  
Force d'actuation  
Environ 4N

### SWITCHING SYSTEM

SYSTEME DE COMMUTATION

- Contact arrangement: 1NO / 1NC  
Contacts  
1 NO / 1NF
- Contact function: Momentary  
Fonction du contact  
Momentané
- Contact material: Silver alloy  
Matériau des contacts  
Argenté
- Terminals: Screw terminal  
Sortie  
Bornes à vis
- Diagram  
Diagramme



### MOUNTING

MONTAGE

- Panel thickness: 1 ~ 10 mm  
Épaisseur du panneau
- Torque: 5 ~ 14 Nm  
Serrage

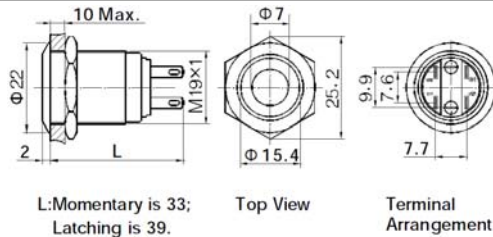
## Anti-vandal illuminated pushbutton Ø19 mm

Bouton-poussoir Ø19mm anti-vandale lumineux

Dot illuminated  
Point lumineux



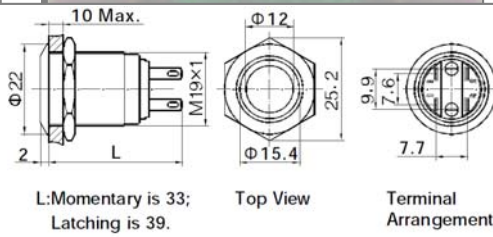
R19FFSSPAGD ▲ ●



Ring illuminated  
Cercle lumineux



R19FFSSPAGR ▲ ●



### Terminal description

Description des sorties  
1, 2, 3, 4 are one set:

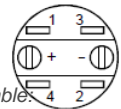
1, 2, 3, 4 sont un ensemble:

1,2 (NC) 1,2 (NF)

3,4 (NO) 3,4 (NO)

+/- are LED terminals

+, - Sont des pins de la led



The standard LED terminals have no difference of anode and cathode.

-Les bornes LED standard n'ont pas de différence entre l'anode et la cathode.

Replace the symbol ▲ with the character of color:

Remplacer le symbole ▲ par le caractère de la couleur



Replace the symbol ● the desired nominal voltage below:

Remplacer le symbole ● par le tension nominale désirée ci-dessous

6 / 12 / 24 / 110 / 220 (v)

### ELECTRICAL CHARACTERISTICS

CARACTERISTIQUES ELECTRIQUES

- Switching rate max.: **1000 cycles/min**  
*Pouvoir de coupure max.*
- Electrical life (full load): **50,000 cycles**  
*Durée de vie électrique*
- LED life: **40000 hours**  
*Durée de vie de la led*  
40000 heures
- Switching element: **1NO/1NC**  
*Élément de commutation:*
  - Contact resistance: **≤50 mΩ**  
*Résistance de contact*
  - Insulation resistance: **>1000 MΩ**  
*Résistance d'isolement*
- Dielectric strength: **2000 VAC**  
*Rigidité diélectrique*

### ENVIRONMENTAL CHARACTERISTICS

CARACTÉRISTIQUES ENVIRONNEMENTALES

- Operating temperature: **-20°C to +55°C**  
*Température de fonctionnement*
- Operating humidity (no condensation): **45 - 85% RH**  
*Humidité en fonctionnement*
- RoHS compliant  
*Conforme RoHS*

### VANDAL RESISTANCE

RESISTANCE AU VANDALISME

- Impact resistant to IK09, sealed to IP65  
*Résistant aux chocs IK09, Etanchéité IP65*

## Pin Terminal (2.8x0.5 mm)

Sortie à Cosse

### MECHANICAL CHARACTERISTICS

CARACTERISTIQUES MECANIKUES

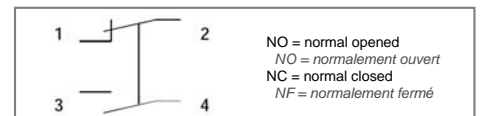
- Mechanical lifetime: **1 million cycles**  
*Durée de vie mécanique*
- Actuating force: **About 5.5N**  
*Force d'actuation*  
Environ 5.5N

### SWITCHING SYSTEM

SYSTEME DE COMMUTATION

- Contact arrangement: **1NO / 1NC**  
*Contacts*  
1 NO / 1NF
- Contact function: **Momentary**  
*Fonction du contact*  
Momentané
- Contact material: **Silver alloy**  
*Matériau des contacts*  
Argenté
- Terminals: **Pin Terminal (2.8x0.5mm)**  
*Sortie*  
Cosse (2.8 x0.5mm)

- Diagram  
*Diagramme*



### MOUNTING

MONTAGE

- Panel thickness: **1 ~ 10 mm**  
*Épaisseur du panneau*
- Torque: **5 ~ 14 Nm**  
*Serrage*