



IQ10-03BPPKW2S

IQB

誘導型の近接センサ

SICK
Sensor Intelligence.



注文情報

タイプ	製品番号
IQ10-03BPPKW2S	1055465

その他の装置仕様・アクセサリ → www.sick.com/IQB



技術仕様詳細

特徴

形状	長方形
寸法（幅×高さ×奥行）	10 mm x 28 mm x 16 mm
検出距離 S_n	3 mm
安全な検出距離 S_a	2.43 mm
金属への取付	同一平面上
スイッチング周波数	2,000 Hz
接続タイプ	ケーブル、4芯、2 m
スイッチング出力	PNP
出力機能	補完的
電気仕様	DC4線式
保護等級	IP68 ¹⁾

¹⁾ EN 60529に準拠.

機械/電気

供給電圧	10 V DC ... 30 V DC
残留リップル	$\leq 10\%$ ¹⁾
電圧降下	$\leq 3\text{ V}$ ²⁾
消費電流	20 mA ³⁾
起動遅延時間	$\leq 100\text{ ms}$
ヒステリシス	5 % ... 15 %
再現性	$\leq 2\%$ ^{4) 5)}

¹⁾ U_V .

²⁾ I_a maxの場合.

³⁾ 負荷なし.

⁴⁾ U_b および T_a が一定.

⁵⁾ S_r .

温度ドリフト (S _r)	± 10 %
EMC	EN 60947-5-2に準拠
連続電流 I _a	≤ 200 mA
ケーブル材料	PVC
導体断面	0.25 mm ²
ケーブル直径	Ø 3.7 mm
短絡保護	✓
逆接保護	✓
パワーアップパルスサプレッション	✓
耐衝撃性・耐振性	30 g、11 ms / 10~55 Hz、1 mm
動作時の周囲温度	-25 °C ... +75 °C
筐体材質	プラスチック, VISTAL®
素材、感知面	プラスチック, VISTAL®
最大締付トルク	≤ 1 Nm

1) U_V.2) I_a maxの場合.

3) 負荷なし.

4) U_bおよびT_aが一定.5) S_r.

減少因子

注意	値は基準値で、変動することがあります。
ステンレススチール (V2A)	0.7
アルミニウム (Al)	0.4
銅 (Cu)	0.3
黄銅 (Ms)	0.5

取付時の注意事項

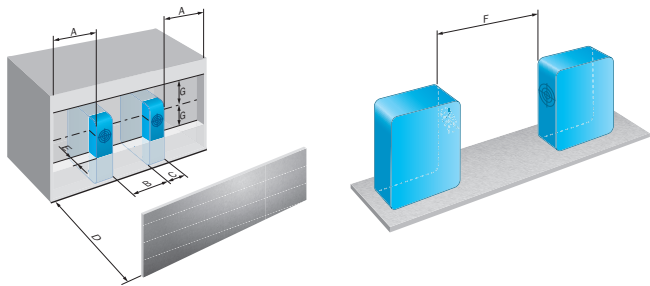
備考	関連するグラフについては「取付時の注意事項」を参照
A	0 mm
B	10 mm
C	10.3 mm
D	9 mm
E	0 mm
F	24 mm
G	0 mm

分類

ECl@ss 5.0	27270101
ECl@ss 5.1.4	27270101
ECl@ss 6.0	27270101
ECl@ss 6.2	27270101
ECl@ss 7.0	27270101
ECl@ss 8.0	27270101

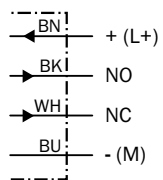
ECI@ss 8.1	27270101
ECI@ss 9.0	27270101
ECI@ss 10.0	27270101
ECI@ss 11.0	27270101
ETIM 5.0	EC002714
ETIM 6.0	EC002714
ETIM 7.0	EC002714
UNSPSC 16.0901	39122230

取付時の注意事項



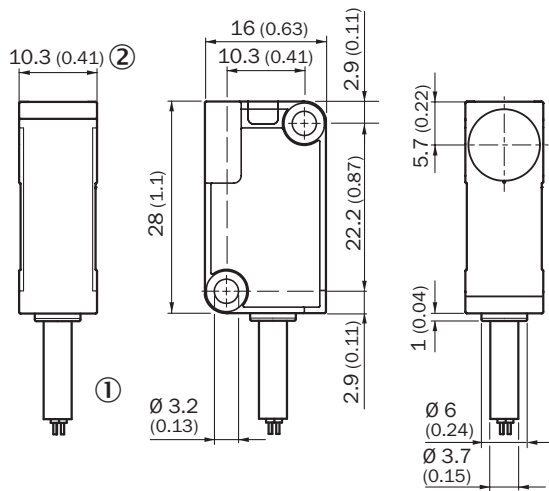
配線図

Cd-005



寸法図面 (寸法 [mm])

IQ10、ケーブル



- ① 接続
- ② LED表示 270°

SICK会社概要

SICKは、産業用アプリケーション向けのインテリジェントなセンサおよびセンサソリューションをリードするメーカーの一社です。ユニークな製品および幅広いサービスにより、人々を事故から保護し、環境破壊を防ぐため、安全で効率的なプロセス制御のためにパーフェクトな基盤を作り上げています。

当社は様々な分野で幅広い経験を積み重ねており、プロセスやニーズを熟知しています。インテリジェントセンサにより、お客様が必要とするものを正確に提供することができます。ヨーロッパ、アジアおよび北米に拠点を置くアプリケーションセンタでは、お客様向けにシステムソリューションをテストし、最適化しています。これらを徹底して実行することにより、当社は信頼あるサプライヤーそして開発パートナーとして認められるようになりました。

当社では幅広いサービスをお客様に提供しています：SICK LifeTime Servicesは、機械のライフサイクルを通してお客様をサポートし、安全性と生産性を確保できるよう努めています。

それが私たちのインテリジェントです。

世界の拠点:

その他の拠点・お問い合わせ先 - www.sick.com