

Produkt informationen

GRIPIT®

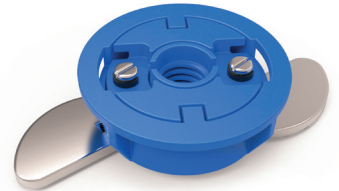
The Worlds Ultimate
Plasterboard Fixings

Die wichtigsten

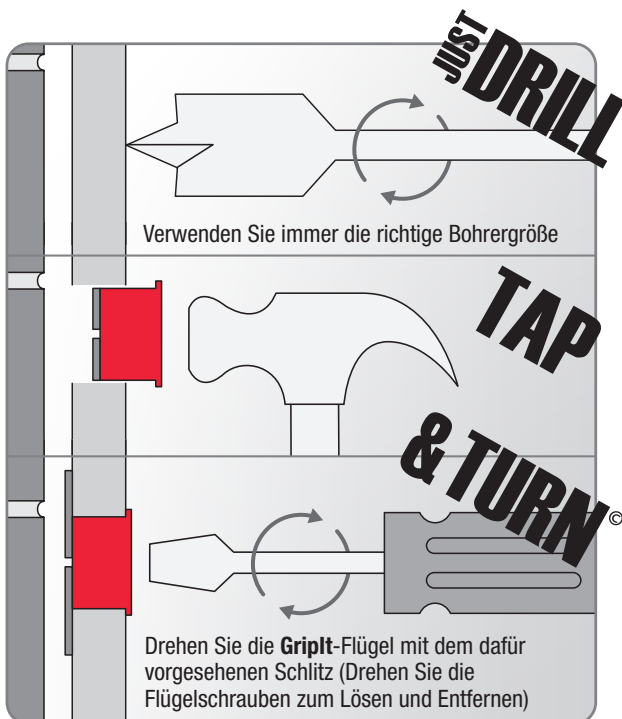
- Unterstützt schwerere Lasten
- Kann unbegrenzt wiederverwendet werden
- Automatische Anpassung an Belagstärke
- Keine Beschädigung der Dampfsperre
- Geeignet für Gipskartonplatten mit Isolierbeschichtung
- Passend für 9,5 bis 15 mm Gipskartonplatten
- Geeignet für verleimte Gipskartonplatten
- Geeignet für Decken, ohne das Holz verblocken zu müssen
- Geeignet für Trockenbauwände
- Keine Verfilzung der Isolierfasern
- Überdrehen der Schrauben nicht möglich

Anwendungsbeispiele

- Regale
- Spiegel
- Gardinenstangen
- Badezimmerarmaturen
- Heizkörper
- Kessel
- Küchengeräte
- Wandfernseher
- Große Bilderrahmen
- Küchen- und Badschränke
- Handtuchhalter
- Kleiderhaken



Installationsanleitung



1. Bestimmen Sie die Mittelpositionen, in der die Gripit-Befestigungen installiert werden sollen, und bohren Sie die erforderliche Anzahl von Löchern in die Gipskartonplatte. Wir empfehlen die Verwendung eines Gripit-Lochschniders oder eines Flachbohrers. (Siehe www.gripitfixings.co.uk/accessories)
2. Positionieren Sie die Gripit-Befestigung im Loch - die Flügel zuerst - und klopfen Sie dann sanft die Befestigung in das Loch, bis die Befestigung flach auf der Gipskartonoberfläche aufliegt.
3. Um sicherzustellen, dass die unterstützenden Flügel richtig sitzen, drehen Sie beide Schnecken im Uhrzeigersinn, bis Sie einen festen Widerstand erkennen und die Flügel eingerastet sind.

Hinweis:

Gripit-Befestigungen sind für Schrauben verschiedener Längen konzipiert, vorausgesetzt, dass die Spitze der Schraube, wenn sie vollständig eingeführt ist, keinen Kontakt mit festem Material in der Wand hat.

Um die maximale Länge der Schrauben zu bestimmen, messen Sie die Dicke des Gegenstands, der an der Wand befestigt werden soll, und addieren Sie dann ein Minimum von 15 bis 20 mm für das Gripit-Gewinde.

Ausführliche Video-Anleitungen finden Sie auf unserer Website.

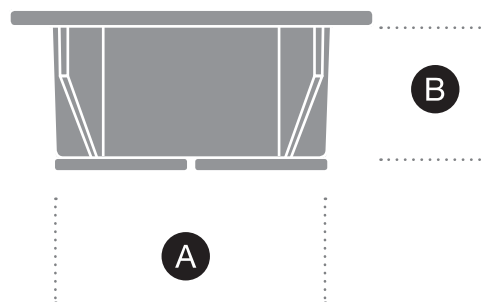
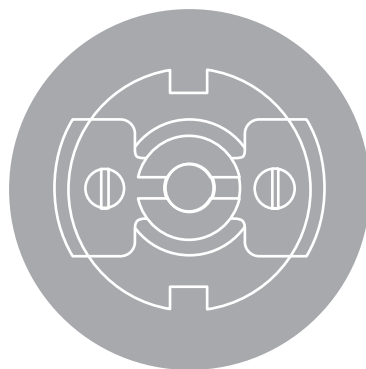
UK Building Products Ltd
Unit C1 & C3 Ashville Centre,
Commerce Way, Melksham,
Wiltshire, SN12 6ZE, UK

Tel: 44 (0) 8456 800 215
Fax: 44 (0) 8456 800 216
email: info@gripitfixings.co.uk

"Gripit" ist der Handelsname
von UK Building Products Ltd.
Registriert in England &
Wales Nr. 6637395

www.gripitfixings.co.uk

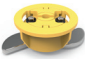
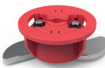


Leistungsangaben



Maße

GriplT Typ	Artikelnummer	Durchmesser (A)	Länge (B)	Schraubgröße	Durchmesser	Schraubgröße	Länge
	15	15mm	11,5 mm	4,0 mm	4,0 mm	4,0 mm	20 mm 25 mm 30 mm
	18	18 mm	11,5 mm	5,0 mm	5,0 mm	5,0 mm	25 mm 30 mm 40 mm
	20	20 mm	11,5 mm	M6 x 1,0			20 mm 25 mm 30 mm 40 mm
	25	25 mm	11,5 mm	M8 x 1,25			20 mm 25 mm 30 mm 40 mm

Installationsdaten

Produkt				
Produkt	15	18	20	25
Befestigungsdurchmesser (mm)	15	18	20	25
Lochdurchmesser im Substrat (mm)	15	18	20	25
Mindestdicke des Substrats (mm)	9,5	9,5	9,5	9,5
Mindestabstand (Ctrs/mm)	25	30	50	100
Mindestrandabstand (mm)	20	24	28	30





Leistungseckdaten

Leistungsdaten für einzelne Befestigung ohne Einfluss von Randentfernung und Randabstand





Zugfestigkeit

Griplt Typ	Artikelnummer	Zugfestigkeit max. (lbs)	Zugfest (lbs)	Zugfestigkeit Max. (kg)	Zugfest (kg)
	15	83	44	38	20
	18	85	44	39	20
	20	85	44	39	20
	25	85	44	39	20

Scherung

Griplt Typ	Artikelnummer	Scherung max. (lbs)	Scherungssicher (lbs)	Scherung max. (kg)	Scherungssicher (kg)
	15	220	110	100	50
	18	265	132	120	60
	20	353	176	160	80
	25	397	198	180	90

Auskragung

Griplt Typ	Artikelnummer	Auskragung max. (lbs)			Auskragungssicher (lbs)			Auskragung max. (kg)			Auskragungssicher (kg)		
		50mm	75mm	150mm	50mm	75mm	150mm	50mm	75mm	150mm	50mm	75mm	150mm
	15	154	132	79	77	66	39	70	60	36	35	30	18
	18	110	136	50	55	68	26	50	62	23	25	31	12
	20	145	154	105	72	77	52	66	70	48	33	35	24
	25	134	88	110	66	44	55	61	40	50	30	20	25

Griplt-Befestigungstests

Tests wurden mit der folgenden Gipskartonplatte an allen vier Typen von Griplt-Befestigungen durchgeführt:

- Lafarge GTEC Standardplatte - Britischer Standard EN 520: 2004 + A1: 2009
- Bruchlast N210 = 21,414 kg = 0,1 kN
- Einzelne Gipskartonplatte mit einer Dicke von 12,5 mm

Lastgewichte variieren, abhängig vom Zustand der Gipskartonplatte und dem Feuchtigkeitsgehalt.

Angewandte Prüfmethode

Eine Fachwerkkonstruktion, die in ihren Abmessungen einer häuslichen Ständerinnenwand entspricht, wurde aufgestellt und die 12,5 mm Gipskartonplatte wurde mit Schnellbauschrauben befestigt.

Jede Art von Griplt-Befestigung wurde gesondert an der Gipskartonplatte befestigt, wobei gemäß den von Griplit Fixings zur Verfügung gestellten Installationsanweisungen vorgegangen wurde.

Mit einem speziell entwickelten Prüfstand und einem digitalen Gewichtsmonteur wurde jeder Griplt-Typ den einzelnen Prüfungen hinsichtlich Scherung, Zugfestigkeit und Auskragung unterzogen.

Alle Messwerte wurden in kg, Newton und britischen Pfund (Gewicht) aufgezeichnet.