

## 特点

- 电感传感器提供精确检测
- 传感器完全封装
- 它们还具有 67 的 IP 等级
- 其他功能包括短路
- 过载和极性反接保护

## RS PRO M12 x 1 电感传感器 - 套管， NPN- 常开输出， 2 mm 检测， IP67 ， 电缆 Terminal

RS 库存号： 701-8229



RS 认证产品为您提供所有产品类别的专业品质部件。我们的产品系列经过工程师测试、提供与杰出品牌相当的质量、而无需支付高昂的价格。

## 商品描述属性 1

介绍 RS PRO 电感接近传感器系列。这些多用途和高质量传感器是任何环境的重要补充，在这些环境中，压力，厚度等属性的测量是企业运营 (如制造工厂和工业环境) 不可或缺的一部分。通过 RS PRO 认证印章，您可以保证获得高性能产品，而不会出现高端产品价格标签。

## 一般规格

感应 / 检测范围	16mm
输出类型	NPN- 常开
连接 / 端子类型	电缆
电缆长度	44mm
最低工作温度	-25°C
最高工作温度	75°C

## 电气规格

工作电源电压	10→30Vdc
切换电流	200mA
切换频率	2kHz
压降	≤2V
温度漂移 / 滞后	±10%
布线技术	3 线
触点最大直流电压	30V
短路过载保护	是的
反极性保护	是的

过载保护	是的
------	----

## 机械规格

车身样式	料筒
安装类型	嵌入安装
螺纹尺寸	M12x1
外壳材料	镀镍黄铜
长度	44mm
抗冲击和抗振性	30g,11ms/10Hz ... 55Hz 1mm

## 保护类别

ip 等级	IP67
-------	------

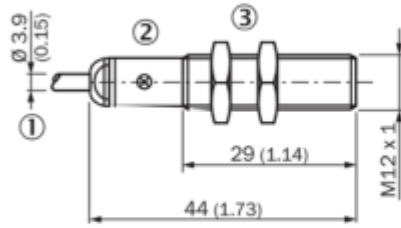
## 认证

合规性 / 认证	cULus 认证, EN 60947-5-2, 符合 RoHS 标准, UL
----------	--



**Dimensional drawing** (Dimensions in mm (inch))

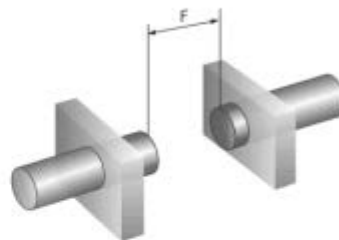
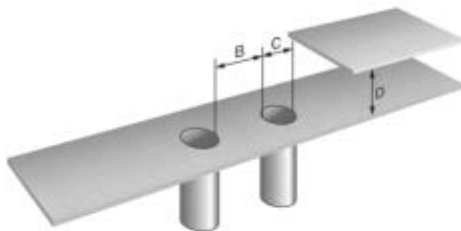
IME12 Short body housing, cable, flush



1. Connection
2. Indication LED
3. Fastening nuts (2x); width across 17, metal

**Installation**

Flush installation



**Connection diagram**

