



FI-Schutzschalter, 2-polig, Typ A, In: 63 A, 30 mA, Un AC: 24-125V

Ausführung	
Produkt-Markennamen	SENTRON
Produkt-Bezeichnung	Fehlerstromschutzschalter
Ausführung des Produkts	unverzögert
Produkttyp-Bezeichnung	5SV3
Produktvariante	Un AC: 24-125V
Allgemeine technische Daten	
Polzahl	2
Baugröße für Installationseinbaugeräte gemäß DIN 43880	1
mechanische Lebensdauer (Schaltspiele) typisch	10 000
Kurzschlussstrom der Vorsicherung maximal zulässig	80 A
Kurzschlussstromfestigkeit	10 kA
Schaltfunktion kurzzeitverzögert	Nein
Überspannungskategorie	III
Isolationsspannung (Ui) Bemessungswert	2 000 V
Auslösefehlerstrom Bemessungswert	30 mA
Durchlassstrom zulässig	7 100 A
I ² t-Wert zulässig	110 000 A ² ·s
Versorgungsspannung	
Versorgungsspannung für Prüfeinrichtung minimal	24 V
Wertebereich der Versorgungsspannungsfrequenz	50 Hz
Wertebereich der Betriebsfrequenz	50 Hz
Wertebereich der Versorgungsspannung bei AC	24 -125 V
Schutzart und Schutzklasse	
Schutzart IP	IP20, bei Verteilereinbau, mit angeschlossenen Leitern
Schaltvermögen	
Schaltvermögen Strom	
• gemäß IEC 61008-1 Bemessungswert	0,8 kA
Gitterabstand	60 mm
Verlustleistung	
Verlustleistung [W]	
• bei Bemessungswert Strom bei AC bei warmem Betriebszustand je Pol	5,3 W
• maximal	10,6 W
Produktdetails	
Produkteigenschaft siliconfrei	Ja
Produktweiterung einbaubar Zusatzeinrichtungen	Ja
Anschlüsse	
anschließbarer Leiterquerschnitt eindrätig	
• minimal	0,75 mm ²

<ul style="list-style-type: none"> • maximal 	35 mm ²
anschließbarer Leiterquerschnitt mehrdrähtig	
<ul style="list-style-type: none"> • minimal • maximal 	0,75 mm ² 35 mm ²
Anzugsdrehmoment bei Schraubanschluss	
<ul style="list-style-type: none"> • minimal • maximal 	2,5 N·m 3 N·m
Position des Netzanschlusskabels	oben oder unten

Mechanischer Aufbau

Höhe	90 mm
Breite	36 mm
Tiefe	70 mm
Einbautiefe	70 mm
Anzahl der Breiten-Teilungseinheiten	2
Befestigungsart	DIN-Schiene (REG)
Einbaulage	beliebig
Nettogewicht	221 g

Umgebungsbedingungen

Umgebungstemperatur während Betrieb	
<ul style="list-style-type: none"> • minimal • maximal 	-25 °C 45 °C
Umgebungstemperatur während Lagerung minimal	-40 °C
Anzahl der Testzyklen für Umweltprüfung gemäß IEC 60068-2-30	28

Umwelt-Fußabdruck

Umweltproduktdeklaration (EPD)	Ja
Treibhauspotential [CO2 eq] gesamt	8,73 kg
Treibhauspotential [CO2 eq] während Herstellung	1,32 kg
Treibhauspotential [CO2 eq] während Betrieb	7,39 kg
Treibhauspotential [CO2 eq] nach End of Life	0,017 kg

Approbationen Zertifikate

allgemeine Produktzulassung	Prüfbescheinigungen
------------------------------------	----------------------------

[Bestätigung](#)



EG-Konf.

[Sonstige](#)



[Sonstige](#)

Sonstige	Railway	Gefahrgut	Umwelt
-----------------	----------------	------------------	---------------

[Bestätigung](#)

[Sonstige](#)

[spezielle Prüfbescheinigungen](#)

[Transport Information](#)



[Umweltbestätigung](#)

Umwelt

[Umweltbestätigung](#)

Weitere Informationen

Informationen zur Verpackung

<https://support.industry.siemens.com/cs/ww/de/view/109813875>

Information- and Downloadcenter (Kataloge, Broschüren,...)

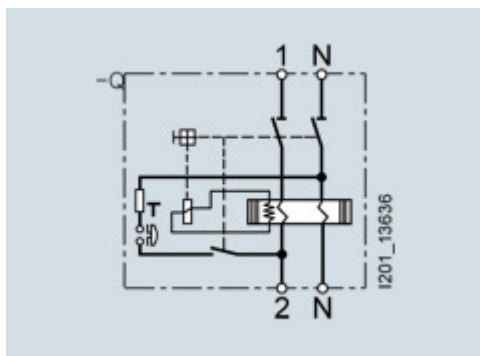
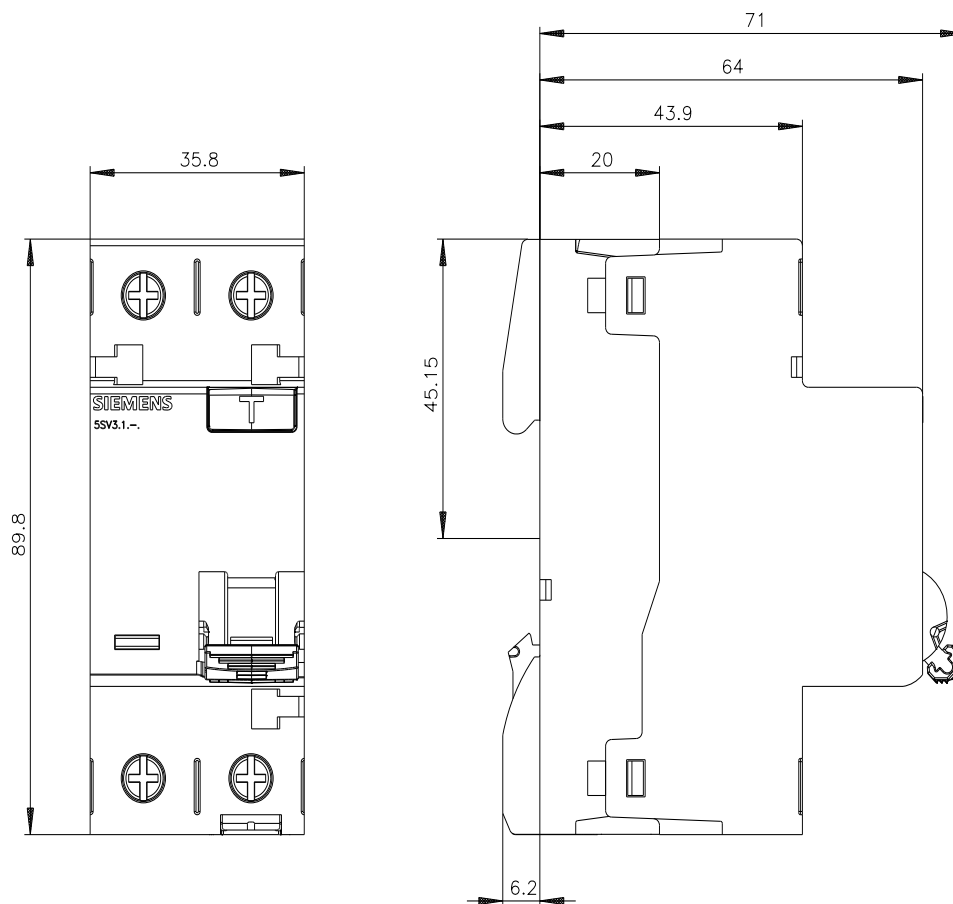
<http://www.siemens.de/lowvoltage/kataloge>

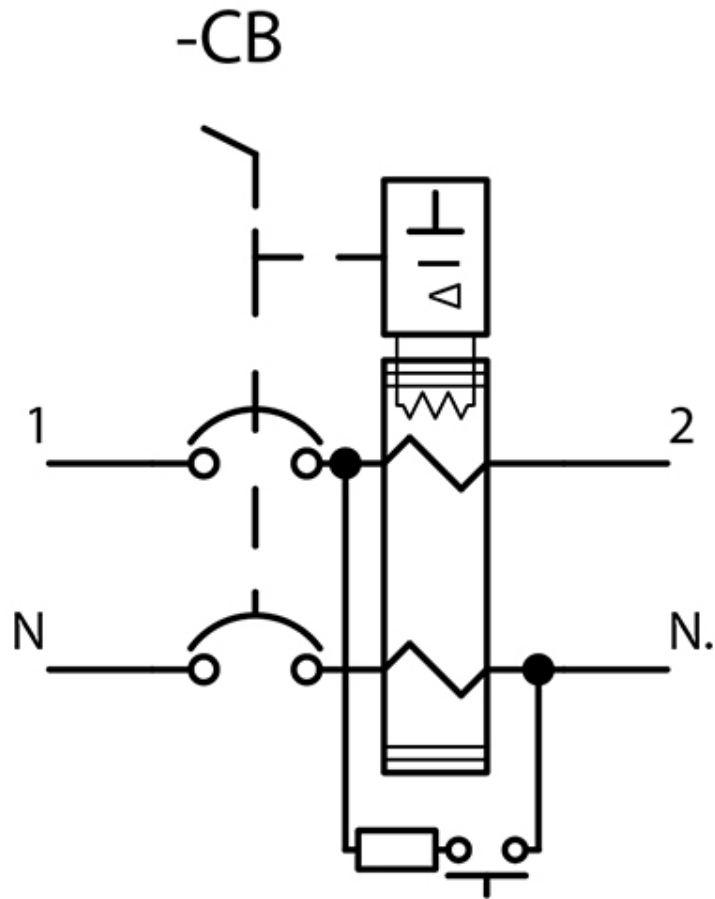
Industry Mall (Online-Bestellsystem)

<https://mall.industry.siemens.com/mall/de/de/Catalog/product?mlfb=5SV3316-6KK13>

Service&Support (Handbücher, Betriebsanleitungen, Zertifikate, Kennlinien, FAQs,...)

<https://support.industry.siemens.com/cs/ww/de/ps/5SV3316-6KK13>





letzte Änderung:

07.12.2024 

