

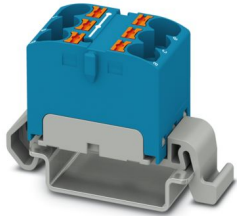
PTFIX 6X4-NS35A BU - 接线板



3273660

<https://www.phoenixcontact.com/cn/products/3273660>

请注意，本PDF文档中所示数据均生成自在线目录。完整数据请见用户文档。我们的一般下载使用条款已生效。



接线板，水平并列安装的模块，标称工作电压: 800 V，额定电流: 32 A，连接量: 6，接线方式: 直插式连接，横截面: $0.2 \text{ mm}^2 - 6 \text{ mm}^2$ ，安装方式: NS 35/7,5，NS 35/15，颜色: 蓝色

优势

- 模块可立即安装，无需手动桥接，可节省高达80 %的时间
- 采用免工具直插式连接技术，导线连接节省时间
- 十一种不同的颜色，接线更加清晰
- 可采用DIN导轨安装、直接安装或粘贴式安装，使用更灵活
- 可垂直于DIN导轨并排安装，最高可节省50 %的导轨空间

商业数据

订货号	3273660
包装单位	10 pc
最小订货量	10 pc
销售关键代码	BEA113
产品关键代码	BEA113
目录页面	页码449 (C-1-2019)
GTIN	4055626646459
单件重量 (含包装)	18.3 g
单件重量 (不含包装)	17.75 g
原产地	PL

PTFIX 6X4-NS35A BU - 接线板



3273660
<https://www.phoenixcontact.com/cn/products/3273660>

技术数据

说明

操作注意事项	可以使用导体轴将端子块相互桥接，相应的插拔式桥接件请见附件
--------	-------------------------------

概述

注意事项	不得超过单个夹紧装置的最大负载电流。
------	--------------------

产品属性

产品类型	配电箱端子
连接量	6
行数	1
电位	1

绝缘特性

过电压类别	III
污染等级	3

电气特性

额定浪涌电压	6 kV
额定条件下的最大功耗	1.02 W

连接数据

每层的连接数量	6
额定横截面	4 mm²
额定接线容量AWG	10
剥线长度	10 mm ... 12 mm
塞规	A4
连接符合标准	IEC 60947-7-1
刚性导线横截面	0.2 mm² ... 6 mm²
横截面 AWG	24 ... 10 (按IEC标准修订)
柔性导线横截面	0.2 mm² ... 6 mm²
导线横截面，柔性[AWG]	24 ... 10 (按IEC标准修订)
柔性导线横截面（套管不带塑料绝缘管）	0.2 mm² ... 4 mm²
柔性导线横截面（带塑料绝缘管的套管）	0.2 mm² ... 4 mm²
2根具有相同横截面的导线，柔性，带TWIN套管及塑料套管	0.5 mm² ... 1 mm²
标称电流	32 A
最大负载电流	41 A
最大总电流	63 A
额定电压	800 V

直接插拔式连接横截面

刚性导线横截面	0.5 mm² ... 6 mm²
刚性导线横截面[AWG]	20 ... 10 (按IEC标准修订)

PTFIX 6X4-NS35A BU - 接线板



3273660

<https://www.phoenixcontact.com/cn/products/3273660>

柔性导线横截面（套管不带塑料绝缘管）	0.75 mm² ... 4 mm²
柔性导线横截面（带塑料绝缘管的套管）	0.5 mm² ... 4 mm²

尺寸

宽度	18.5 mm
高度	45.7 mm
NS 35/7,5深度	30.9 mm

材料规格

颜色	蓝色 (RAL 5015)
阻燃等级，符合UL 94	V0
绝缘材料组	I
绝缘材料	PA
低温下的静态绝缘材料应用	-60 °C
绝缘材料的温度指数（DIN EN 60216-1（VDE 0304-21））	130 °C
绝缘材料相对温度指数（电气，UL 746 B）	130 °C
铁路车辆的防火保护 (DIN EN 45545-2) R22	HL 1 - HL 3
铁路车辆的防火保护 (DIN EN 45545-2) R23	HL 1 - HL 3
铁路车辆的防火保护 (DIN EN 45545-2) R24	HL 1 - HL 3
铁路车辆的防火保护 (DIN EN 45545-2) R26	HL 1 - HL 3
量热释热NFPA 130 (ASTM E 1354)	28 MJ/kg
表面可燃性NFPA 130 (ASTM E 162)	通过
烟雾比光密度NFPA 130 (ASTM E 662)	通过
烟气毒性NFPA 130 (SMP 800C)	通过

电气测试

电涌电压测试

测试电压设定值	9.8 kV
结果	已通过测试

温升测试

温度上升要求测试	温度上升 ≤ 45 K
结果	已通过测试
短时耐受电流 4 mm²	0.48 kA
短时耐受电流 6 mm²	0.72 kA
结果	已通过测试

工频耐受电压

测试电压设定值	2 kV
结果	已通过测试

机械特性

机械参数

开口式侧板	否
-------	---

机械测试

机械强度

结果	已通过测试
----	-------

载体上的附件

DIN导轨/固定支点	NS 35/NS 15
测试力设定值	5 N
结果	已通过测试
注意事项	并排安装多个端子时，建议在接线点下方安装一个DIN导轨适配器，或者在端子之间安装一个法兰。 对于有6个或7个接线点的版本，只需要在每块中间放置一个DIN导轨适配器，并每隔一块放置法兰元件。 使用DIN导轨适配器PTFIX-NS35时，烧结块不能突出超过一半。

导线损坏和松动测试

旋转速度	10 rpm
rpm	135
导线横截面 / 重量	0.2 mm ² / 0.2 kg 4 mm ² / 0.9 kg 6 mm ² / 1.4 kg
结果	已通过测试

环境和真实条件

老化

温度循环	192
结果	已通过测试

针焰测试

暴露时间	30 s
结果	已通过测试

振荡/宽频带噪音

规格	DIN EN 50155 (VDE 0115-200):2008-03
频谱	2类，B级使用寿命测试，在转向架上进行
频率	$f_1 = 5 \text{ Hz}$ 到 $f_2 = 250 \text{ Hz}$
ASD等级	6.12 (m/s ²) ² /Hz
加速度	3.12g
每轴的测试周期	5 h
测试方向	X-, Y- 与 Z-轴
结果	已通过测试

冲击

规格	DIN EN 50155 (VDE 0115-200):2008-03
脉冲波形	半弦
加速度	30g

PTFIX 6X4-NS35A BU - 接线板



3273660

<https://www.phoenixcontact.com/cn/products/3273660>

电击时间	18 毫秒
每个方向的电击次数	3
测试方向	X-, Y- 与 Z-轴（正向与负向）
结果	已通过测试

环境条件

环境温度（运行）	-60 °C ... 110 °C (考虑到自加热在内的工作温度范围；有关最高短期工作温度，请参见电气特性相对温度指数)
环境温度（存放/运输）	-25 °C ... 60 °C (短期内（不超过24 小时），-60 °C到+70 °C)
环境温度（组装）	-5 °C ... 70 °C
环境温度（执行）	-5 °C ... 70 °C
允许湿度（运行）	20 % ... 90 %
允许湿度（存放/运输）	30 % ... 70 %

标准和规范

连接符合标准	IEC 60947-7-1
--------	---------------

安装

安装类型	NS 35/7,5
	NS 35/15

PTFIX 6X4-NS35A BU - 接线板

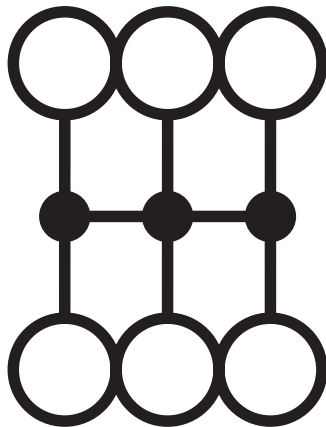
3273660

<https://www.phoenixcontact.com/cn/products/3273660>



图纸

电路图



PTFIX 6X4-NS35A BU - 接线板



3273660

<https://www.phoenixcontact.com/cn/products/3273660>

认证

To download certificates, visit the product detail page: <https://www.phoenixcontact.com/cn/products/3273660>

DNV 认证ID: TAE00002TT-05				
	额定电压 U_N	额定电流 I_N	接线容量AWG	接线容量 mm^2
	500 V	24 A	-	-

CSA 认证ID: 13631				
	额定电压 U_N	额定电流 I_N	接线容量AWG	接线容量 mm^2
使用组 B				
	600 V	32 A	24 - 10	-
使用组 C				
	600 V	32 A	24 - 10	-

CB IECEE-CB方案 认证ID: DE1-62701				
	额定电压 U_N	额定电流 I_N	接线容量AWG	接线容量 mm^2
	800 V	32 A	-	- 4

EAC 认证ID: RU C-DE.BL08.B.00644				
-----------------------------------	--	--	--	--

UKCA LR 认证ID: LR2002627TA				
---------------------------------	--	--	--	--

BV 认证ID: 59146/A0 BV				
-------------------------	--	--	--	--

VDE VDE绘图认证 认证ID: 40047797				
----------------------------------	--	--	--	--

UL cULus认证 认证ID: E60425				
	额定电压 U_N	额定电流 I_N	接线容量AWG	接线容量 mm^2
使用组 B				
	600 V	32 A	24 - 10	-
使用组 C				

PTFIX 6X4-NS35A BU - 接线板



3273660

<https://www.phoenixcontact.com/cn/products/3273660>

	600 V	32 A	24 - 10	-
--	-------	------	---------	---

EAC

认证ID: EACKZ 08593

PTFIX 6X4-NS35A BU - 接线板



3273660

<https://www.phoenixcontact.com/cn/products/3273660>

分类

ECLASS

ECLASS-13.0	27250118
-------------	----------

ETIM

ETIM 9.0	EC000897
----------	----------

UNSPSC

UNSPSC 21.0	39121400
-------------	----------

PTFIX 6X4-NS35A BU - 接线板



3273660

<https://www.phoenixcontact.com/cn/products/3273660>

产品环境合规性

EU RoHS	
符合《欧盟RoHS物质指令要求》	是, 无豁免
China RoHS	
Environment friendly use period (EFUP)	EFUP-E
	没有超过限值的危险物质
EU REACH SVHC	
《REACH候选物质注释》(CAS编号)	相关物质重量百分比不超过0.1%

Phoenix Contact 2025 Å© - 保留所有权利
<https://www.phoenixcontact.com>

菲尼克斯（中国）投资有限公司总部
南京市江宁经济开发区菲尼克斯路36号
（江宁236信箱）邮编：211100
025-52121888
phoenix@phoenixcontact.com.cn