

FLKM-D15 SUB/S - 端子模块

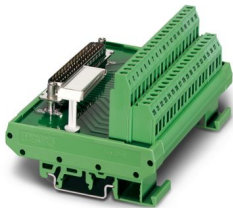
2281131

<https://www.phoenixcontact.com/cn/products/2281131>



请注意，本PDF文档中所示数据均生成自在线目录。完整数据请见用户文档。我们的一般下载使用条款已生效。

VARIOFACE模块，带螺钉接线和D-SUB针脚排，可安装在NS 35/7.5或NS 32导轨上，15位



商业数据

订货号	2281131
包装单位	10 pc
最小订货量	1 pc
销售关键代码	DK2182
产品关键代码	DK2182
目录页面	页码248 (IF-2007)
GTIN	4017918054588
单件重量（含包装）	90.45 g
单件重量（不含包装）	83.374 g
原产地	DE

FLKM-D15 SUB/S - 端子模块



2281131
<https://www.phoenixcontact.com/cn/products/2281131>

技术数据

产品属性

产品类型	接口模块
产品系列	VARIOFACE

绝缘特性: 电气间隙和爬电距离

绝缘	功能性绝缘
过电压类别	II
污染等级	2

电气特性

标称工作电压 (AC)	≤ 30 V AC
标称工作电压 (DC)	≤ 60 V DC
电流 (每分支)	≤ 2.5 A
电流 (总电流)	≤ 37.5 A

电气间隙和爬电距离

额定绝缘电压	125 V
额定过电压	1.2 kV (1.2 / 50 µs)

连接数据

接口1 (控制层)

连接符合标准	IEC 60807-2
连接方式	D-SUB针式连接器
螺纹	UNC 4-40
连接量	1
位数	15
插 / 拔周期	> 500
针距	2.74 mm

接口2 (现场侧)

连接方式	螺钉连接
剥线长度	7 mm
螺纹	M3
位数	16
刚性导线横截面	0.2 mm² ... 4 mm²
刚性导线横截面 (2条具有相同横截面的导线)	0.2 mm² ... 1.5 mm²
柔性导线横截面	0.2 mm² ... 2.5 mm²
	0.25 mm² ... 1.5 mm² (不带塑料套管的冷压头)
	0.25 mm² ... 2.5 mm² (带塑料套管的冷压头)
柔性导线横截面 (2条具有相同横截面的导线)	0.2 mm² ... 1.5 mm²
	0.25 mm² ... 0.75 mm² (不带塑料套管的冷压头)
	0.5 mm² ... 0.5 mm² (带塑料绝缘套管的TWIN套管)

FLKM-D15 SUB/S - 端子模块



2281131
<https://www.phoenixcontact.com/cn/products/2281131>

可连接导向横截面 AWG	24 ... 12
紧固扭矩	0.5 Nm ... 0.6 Nm
针距	5.08 mm

信号处理

状态显示	否
------	---

尺寸

产品尺寸	
宽度	45 mm
高度	77 mm
深度	57.47 mm

材料规格

颜色	绿色 (RAL 6021)
外壳绝缘材料	尼龙6，绿色

环境和真实条件

环境条件	
保护等级 (模块)	IP20
保护等级 (安装位置)	≥ IP54
环境温度 (运行)	-20 °C ... 50 °C
环境温度 (存放/运输)	-20 °C ... 70 °C
海拔	≤ 2000 m

认证

UKCA	
证书	UKCA合规

标准和规范

电气间隙和爬电距离	
标准/规程	EN IEC 60664-1

安装

安装类型	DIN导轨安装
安装位置	任意

说明

操作注意事项	必须遵守安装指南的规范 (见下载)，确保正确使用。针对应用或用于第三方产品时，必须同时遵守相应第三方制造商的规范以及安全和警告说明。
--------	--

FLKM-D15 SUB/S - 端子模块

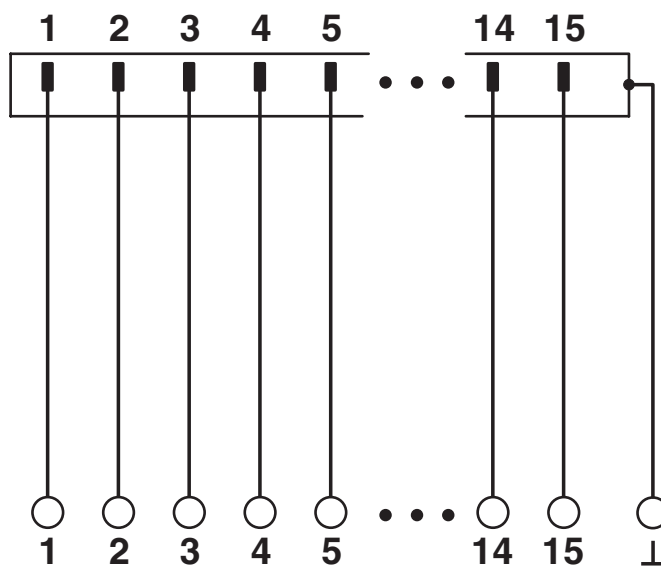
2281131

<https://www.phoenixcontact.com/cn/products/2281131>



图纸

电路图



FLKM-D15 SUB/S - 端子模块



2281131

<https://www.phoenixcontact.com/cn/products/2281131>

认证

To download certificates, visit the product detail page: <https://www.phoenixcontact.com/cn/products/2281131>

cUL认证 认证ID: E118976				
	额定电压U _N	额定电流I _N	接线容量AWG	接线容量mm ²
现场接线	125 V	2.5 A	30 - 12	-

UL认证 认证ID: E118976				
	额定电压U _N	额定电流I _N	接线容量AWG	接线容量mm ²
现场接线	125 V	2.5 A	30 - 12	-

FLKM-D15 SUB/S - 端子模块



2281131

<https://www.phoenixcontact.com/cn/products/2281131>

分类

ECLASS

ECLASS-12.0	27141152
ECLASS-13.0	27141152

ETIM

ETIM 9.0	EC002780
----------	----------

UNSPSC

UNSPSC 21.0	39121400
-------------	----------

FLKM-D15 SUB/S - 端子模块



2281131
<https://www.phoenixcontact.com/cn/products/2281131>

产品环境合规性

EU RoHS	
符合《欧盟RoHS物质指令要求》	是, 无豁免
China RoHS	
Environment friendly use period (EFUP)	EFUP-E
	没有超过限值的危险物质
EU REACH SVHC	
《REACH候选物质注释》(CAS编号)	相关物质重量百分比不超过0.1%

Phoenix Contact 2025 Å© - 保留所有权利
<https://www.phoenixcontact.com>

菲尼克斯（中国）投资有限公司总部
南京市江宁经济开发区菲尼克斯路36号
（江宁236信箱）邮编：211100
025-52121888
phoenix@phoenixcontact.com.cn