

# boîtes de dérivation Plexo™

## Aide au choix

	Boîtes rondes			Boîtes carrées				
	Ø 60 mm <sup>(1)</sup>	Ø 70 mm <sup>(1)</sup>		65x65x40 mm <sup>(1)</sup>	80x80x45 mm <sup>(1)</sup>	105x105x55 mm <sup>(1)</sup>		
	Gris	Gris	Blanc	Gris	Gris	Blanc	Gris	Blanc
<b>Embouts à gradins</b>	922 01	922 02	-	922 05	922 06	-	922 07	-
<b>Embouts à entrée directe</b>	920 01	920 02	920 03	920 05	920 12	920 13	920 22	920 23

(1) dimensions intérieures

## Normes et règlements : utilisation des boîtes Plexo en ERP dans les zones accessibles au public

### 1. Dérivation des circuits

Selon les articles EL 10, EL 9 et EL 16 § 1, 3 niveaux de tenue au fil incandescent sont requis dans les ERP :

- 960 °C : ce niveau est requis pour les boîtes utilisées pour tout circuit de sécurité  
exemples :
  - Eclairage de sécurité
  - Installation du système de sécurité incendie (S.S.I.)
  - Secours en eau (surpresseurs d'incendie...)
  - Moyens de communication destinés à donner l'alerte interne et externe
  - etc...
- 750 °C : ce niveau est requis si la boîte est susceptible de recevoir des organes de commande et de protection  
La boîte est dans ce cas assimilée à un tableau
- 650 °C : ce niveau est accepté lorsque la boîte est utilisée comme simple dérivation (hors circuit de sécurité)

Réf. boîtes	Tenue au fil incandescent		
	650 °C	750 °C	960 °C
<b>Rondes</b> 920 01/02/03 - 922 01/02	X		
<b>Carrées</b> 920 05/11/12/13/14/20/22/23/25 922 05/06/07 920 15/25/09/21 920 32/34	X X		X
<b>Rectangulaires</b> 920 42/52/62/82/92 920 44/54/64/84/94 920 45/41		X X	X

### 2. Dispositifs actionnés de sécurité (compartimentage...)

Selon les articles 4.2.6/4.2.7 de la norme NF S 61-937 : outre la tenue au fil incandescent à 960 °C, un dispositif permettant d'éviter toute traction sur les conducteurs doit être prévu (presse-étoupe)

## Caractéristiques techniques

### Possibilité d'équipement en borniers

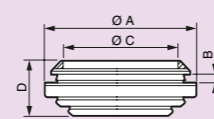
Boîtes	Borniers nus sur support et borniers IP 2X						Nbre maxi de support Nylbloc Auto
	4 trous	8 trous	13 trous	17 trous	22 trous	35 trous	
130 x 130 x 74	x	x					4
155 x 110 x 74	x	x	x				4
180 x 140 x 86	x	x	x				6
220 x 170 x 86	x	x	x	x	x		10
310 x 240 x 124	x	x	x	x	x	x	10
360 x 270 x 124	x	x	x	x	x	x	10

### Plaque de montage

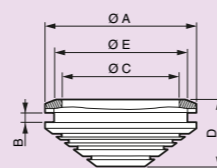
	A	B	C	D
358 10	114	114	106	106
358 11	94	139	86	131
358 12	124	164	116	156
358 13	154	204	146	196
358 14	154	254	146	246
358 15	211	271	200	260
358 16	241	321	230	310

### Embouts de rechange pour boîtes Plexo

- Entrée directe



- A gradin



	A	B	C	D	E
Ø 20	Ø 27,6	2	Ø 20	10	Ø 22
Ø 25	Ø 33,8	2	Ø 25	12,8	Ø 27,5
Ø 32	Ø 42	2	Ø 32,2	14,5	Ø 34,6
Ø 40	Ø 50	2	Ø 40,2	16,2	Ø 42,5

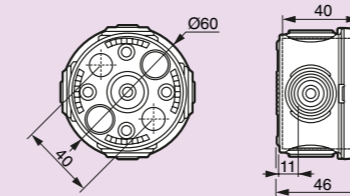
	A	B	C	D	E
Ø 20	Ø 27,6	2,4	Ø 20,2	15,5	Ø 22
Ø 25	Ø 33,8	2,4	Ø 25,6	18	Ø 27,5

### Répartition des embouts par type de boîtes

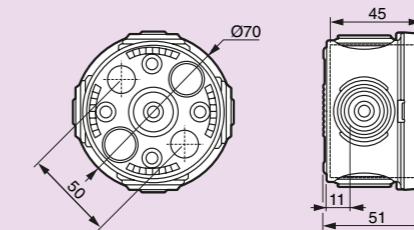
Boîtes	Embouts			
	Ø 20	Ø 25	Ø 32	Ø 40
<b>Rondes</b>				
Ø 60	4			
Ø 70	4			
<b>Carrées</b>				
65 x 65 x 40	7			
80 x 80 x 45	7			
105 x 105 x 55		7		
130 x 130 x 74	2	8		
<b>Rectangulaires</b>				
155 x 110 x 74	2	8		
180 x 140 x 86		4	6	
220 x 170 x 86		8	6	
310 x 240 x 124			18	6
360 x 270 x 124			16	8

## Cotes d'encombrement

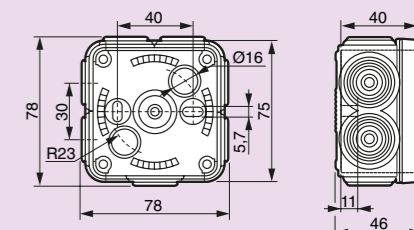
### Boîte ronde Ø 60 mm réf. 920 01



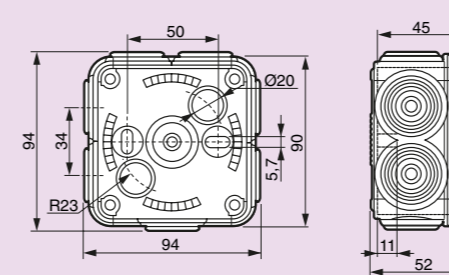
### Boîtes rondes Ø 70 mm réf. 920 02/03



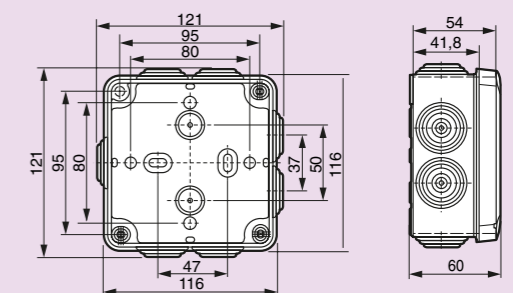
### Boîte carrée 65 x 65 mm réf. 920 05



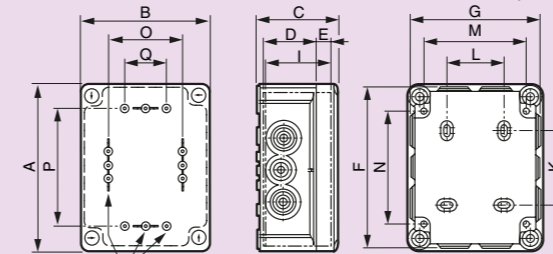
### Boîtes carrées 80 x 80 mm réf. 920 09/11/12/13/14/15



### Boîtes carrées 105 x 105 mm réf. 920 20/21/22/23/24/25



### Boîtes Plexo carrées 130 x 130 mm réf. 920 32/34, boîtes Plexo rectangulaires, réf. 920 41/42/44/45/52/54/62/64/82/84/92/94



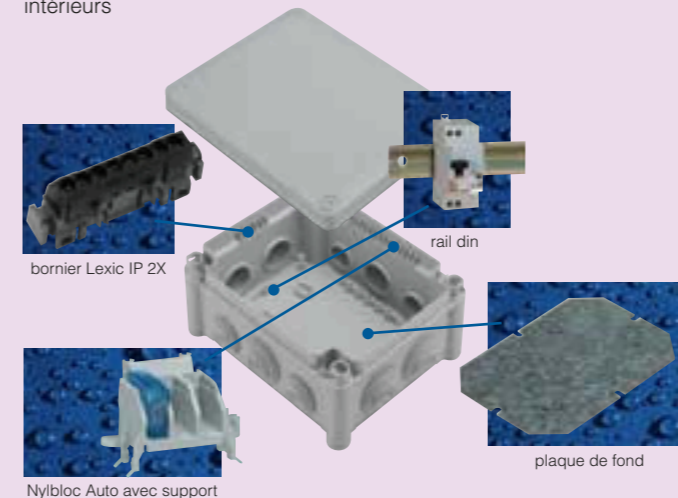
Plots de fixation en fond de boîte

Réf. boîte	Dimensions	Fixation boîte												Fixation accessoires (vis Ø 4 mm)			Surface Utile	
		A	B	F	G	C	D	E	I	K	L	M	N	O	P	Q	R	S
920 32/34	130 x 130	150	150	149	149	81	56	18	67	54	70	120	103	106	106	84	102	87
920 41/42/44/45	155 x 110	175	130	173	128	81	56	18	67	79	50	100	128	86	131	64	112	88
920 52/54	180 x 140	200	160	205	165	94	69	18	80	104	50	130	153	116	156	94	137	112
920 62/64	220 x 170	240	190	245	195	94	69	18	80	144	80	160	193	146	196	124	226	142
920 82/84	310 x 240	332	262	340	270	132	97	27	116	220	160	222	276	200	260	150	248	198
920 92/94	360 x 270	382	292	390	300	132	97	27	116	270	190	252	326	230	310	150	298	228

## Principe d'utilisation

### Equipement des boîtes Plexo

Les boîtes Plexo > 105 x 105 permettent de nombreux équipements intérieurs



### Fixation rapide des boîtes de dérivation Plexo avec l'outil SPIT "Pulsa 700E"



Les boîtes carrées 65 x 65, 80 x 80 et 105 x 105 peuvent être fixées par outil SPIT "Pulsa 700E"