

Séries IB et IS

Poussoirs miniatures étanches momentanés

Avantages et caractéristiques



- Encliquetables ou à canon fileté
- Compacts et légers
 - Encombrement à l'arrière du panneau 13 mm (.512) seulement
 - Réduction de poids de 50 % par rapport aux modèles métalliques
- Effet tactile
- Étanches IP 67

CARACTERISTIQUES ENVIRONNEMENTALES

- Degré de protection : IP 67 - Voir détails page B36.
- Tenue aux chocs : 100 g suivant CEI 512-4, test 6c
- Tenue aux vibrations : 10-500 Hz - 10 g suivant CEI 512-4, test 6d
- Brouillard salin : CEI 512-6, test 11f
- Température d'utilisation : -40°C à +85°C

MATERIAUX

- Corps : thermoplastique UL94-V0
- Bouton : polyamide 6/6
- Canon/collet : polyamide 6/6
- Contacts : argent doré
- Étanchéité des sorties : époxy

CARACTERISTIQUES ELECTRIQUES ET GENERALES

- Pouvoir de coupure maxi. avec charge résistive :
400mA 32Vca - 100mA 50Vcc - 125mA 125Vca
- Résistance de contact initiale : 50 mΩ maxi.
- Résistance d'isolement : 1 GΩ mini. sous 500Vcc
- Rigidité diélectrique : 1.000 Vca eff.
- Durée de vie électrique en charge : 500.000 cycles
- Epaisseur du panneau :
 - Série IB : 0,8 mm (.031) mini. - 1,8 mm (.071) maxi.
 - Série IS : 1,5 mm (.059) mini. - 4 mm (.157) maxi.
- Course totale : 1,5 mm (.059)
- Force de manoeuvre : 2N à 5N
- Rebondissement : 10 ms
- Durée de vie mécanique : 1.000.000 cycles
- Couple de serrage : 1,5 Nm maxi. appliqué à l'écrou
- Soudure : 300°C maxi. pendant 3 secondes

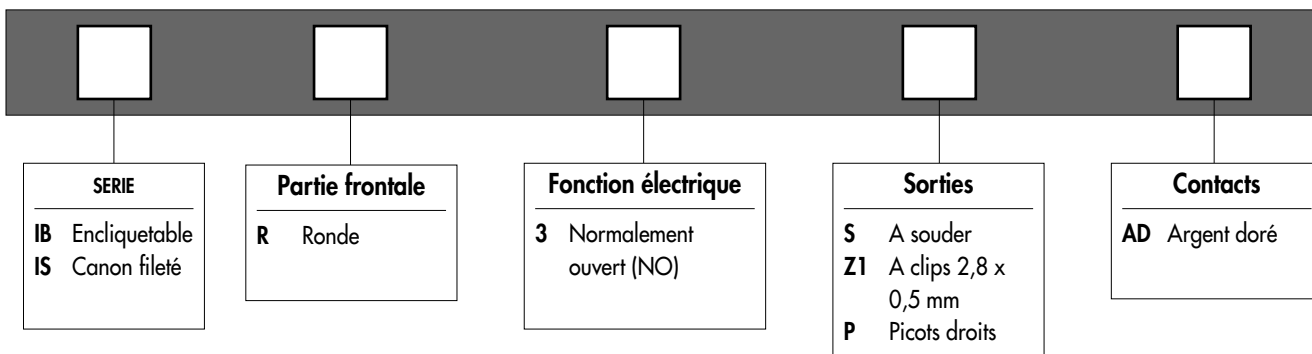
Exemple de réalisation
spécifique : voir fin de la série.

Séries IB et IS

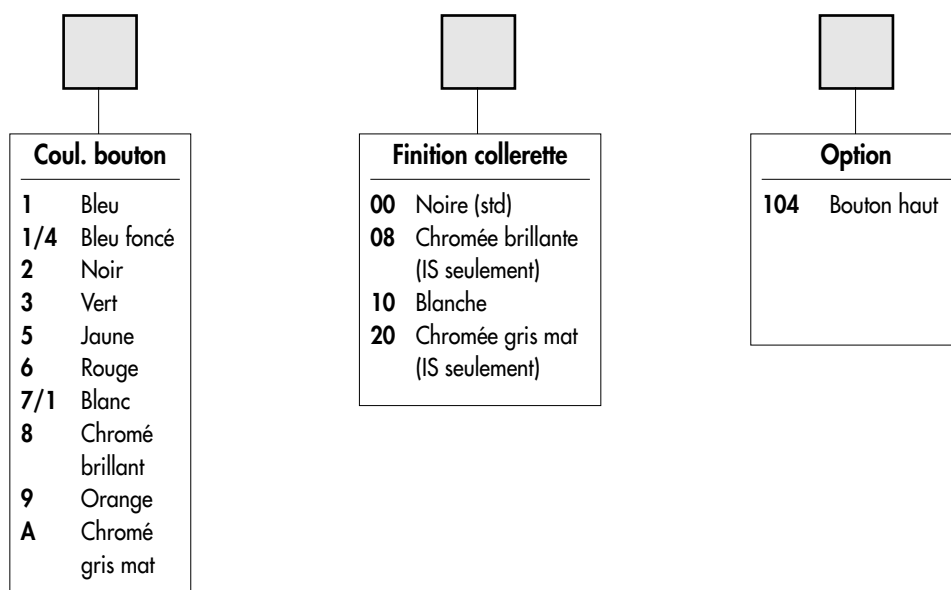
Poussoirs miniatures étanches momentanés

Guide de codification

MODELES
DE BASE



OPTIONS



ORGANISATION DE LA SERIE

Sur les pages suivantes, vous trouverez successivement :

- les Modèles de Base et les Options dans le même ordre que ci-dessus.

Cotation : la cotation est faite en mm et en pouces, les pouces étant entre parenthèses.



ATTENTION : la combinaison de toutes les variantes énumérées ci-dessus n'est pas toujours possible. Pour commander, veuillez vous reporter aux pages suivantes où sont signalées les incompatibilités.



Capuchon d'étanchéité disponible pour protéger les appareils du gel et du sable. Voir fin de la série ou section H.



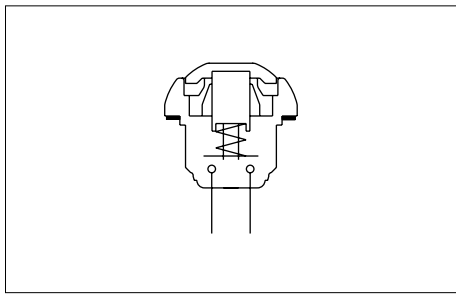
Accessoires de fixation : Accessoires standard fournis : 1 joint plat (série IB)
1 écrou hexagonal de 14 mm (.551) sur plats et 1 joint plat (série IS). L'écrou hexagonal est présenté en section I (réf. U166).



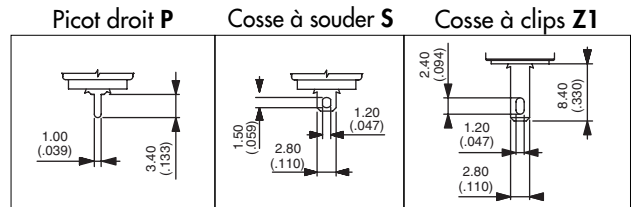
Unité de conditionnement : 50 pièces

Séries IB et IS

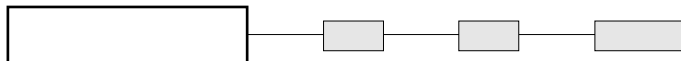
Poussoirs miniatures étanches momentanés



- Neuf couleurs de bouton
- Bouton plat pour marquage
- Canon antirotation



MODELES DE BASE



B

Fixation par encliquetage - cosses à souder

→ Méplat

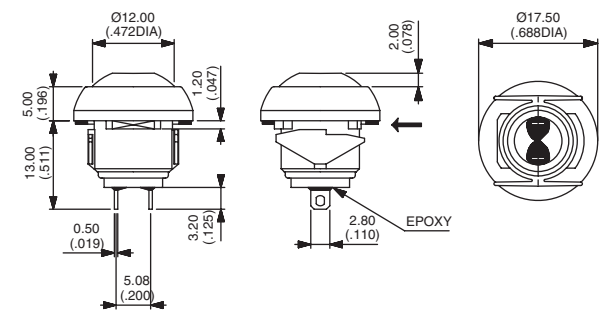
Epaisseur du panneau : 0,8 mm à 1,8 mm



IBR3SAD



Normalement ouvert



Existe également avec picots droits : **IBR3PAD** ou cosses à clips : **IBR3Z1AD**

Fixation par canon fileté - cosses à souder

→ Méplat

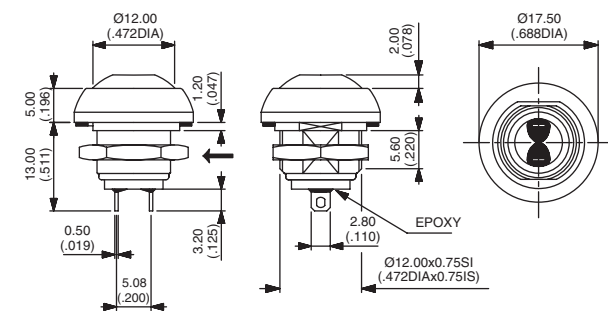
Epaisseur du panneau : 1,5 mm à 4 mm



ISR3SAD

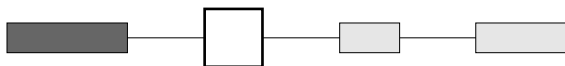


Normalement ouvert



Existe également avec picots droits : **ISR3PAD** ou cosses à clips : **ISR3Z1AD**

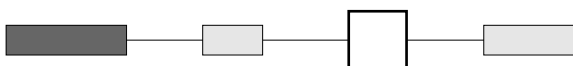
COULEUR DU BOUTON



Marquage du bouton : nous consulter.

1 : bleu - 1/4 : bleu foncé - 2 : noir - 3 : vert - 5 : jaune - 6 : rouge - 7/1 : blanc - 8 : chromé brillant - 9 : orange
A : chromé gris mat

FINITION CANON ET COLLERETTE



00 : Noire (standard)
08 : Chromée brillante (IS seulement)
10 : Blanche
20 : Chromée gris mat (IS seulement)

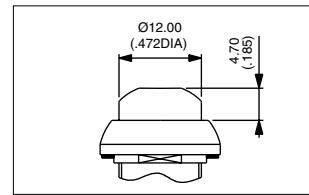
Séries IB et IS

Poussoirs miniatures étanches momentanés

OPTION DE BOUTON

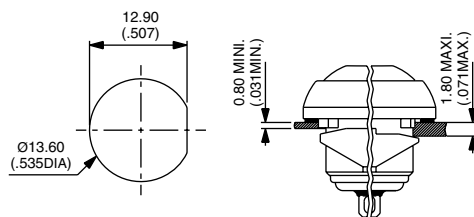


104 : bouton haut

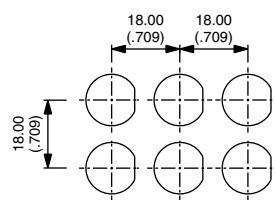


FIXATION SERIE IB

Découpe du panneau

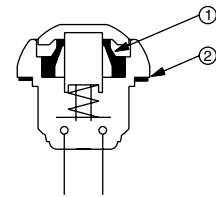


Montage en matrice



EFFET TACTILE

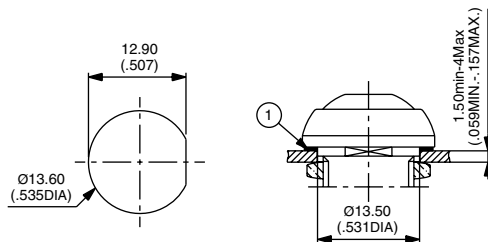
Vue en coupe



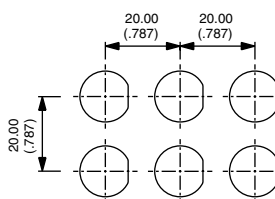
① Membrane élastomère ② Joint plat

FIXATION SERIE IS

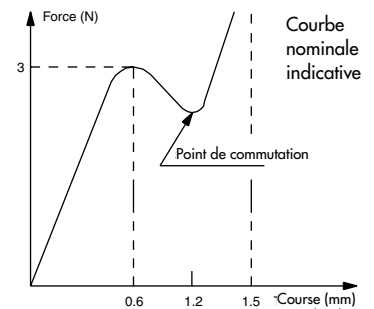
Découpe du panneau



Montage en matrice



Forces opératoires - courses



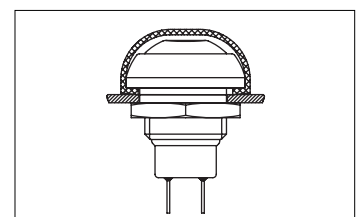
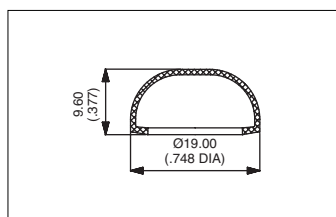
ETANCHEITE SUPPLEMENTAIRE

Par capuchon silicone assurant une protection contre le gel et l'abrasion par le sable. Commander séparément.

- transparent : **U5125**
- bleu : **U5125-1**
- noir : **U5125-2**
- rouge : **U5125-6**

Température de fonctionnement : -40°C à +125°C

Durée de vie : 500 000 cycles



Exemple de réalisation spécifique



ISR3FADB22X1248-01

- Canon et bouton peints, toucher soft
- Sorties à fils de 55 mm + connecteur
- Partie arrière surmoulée