

PC 6/ 5-G-7,62 P26THR - プリント基板用ソケット



1190492

<https://www.phoenixcontact.com/jp/products/1190492>

このPDF文書に表示されているデータは当社のオンラインカタログから作成されたものです。全データはユーザーマニュアルに記載されています。ダウンロードの一般利用規約は有効です。



プリント基板用ソケット、定格接続サイズ: 6 mm²、色: 黒、定格電流: 41 A、定格電圧 (III/2): 630 V、コンタクト表面: すず、コンタクトタイプ: ピン、列の数: 1、極数: 5、製品ラインアップ: PC 6/..G-THR、ピッチ: 7.62 mm、取付け方法: THRハンダ接続、ピン配列: 直線的なピン配置、はんだピン [P]: 2.6 mm、電位あたりのはんだピンの数: 3、プラグインシステム: COMBICON PC 6、はんだピン方向: 規格、嵌合ロック: なし、取付け方法: なし、梱包の種類: 段ボール梱包

特長

- SMTはんだ付け工程への組み込み用に設計
- ピンコネクタパターンでのフィンガーセーフティの向上で、接続されていない時も高い安全性
- プラグインモジュールでプリント基板を簡単に交換

販売用データ

| | |
|----------------------|---------------|
| アイテム番号 | 1190492 |
| 梱包単位 | 50 pc |
| 最低注文数 | 50 pc |
| セールスキー | ***** |
| プロダクトキー | AADTDA |
| GTIN | 4063151237196 |
| 1個あたりの重量 (梱包を含む) | 13.18 g |
| 1個あたりの重量 (梱包を含まない) | 13.18 g |
| 関税率 | 85366930 |
| 生産国 | CN |

PC 6/ 5-G-7,62 P26THR - プリント基板用ソケット



1190492

<https://www.phoenixcontact.com/jp/products/1190492>

技術データ

製品特性

| | |
|-------------|-----------------------|
| 製品ライン | COMBICON Connectors L |
| 製品ライン | プリント基板用ソケット |
| 製品シリーズ | PC 6/..-G-THR |
| 極数 | 5 |
| ピッチ | 7.62 mm |
| 行の数 | 1 |
| 取付けフランジ | なし |
| ピン配列 | 直線的なピン配置 |
| 電位あたりのはんだピン | 3 |

電気特性

| | |
|-----------------|--------|
| 標準規格 I_N | 41 A |
| 定格電圧 U_N | 630 V |
| 汚染度 | 3 |
| 接触抵抗 | 0.7 mΩ |
| 定格電圧 (III/3) | 630 V |
| 定格サージ電圧 (III/3) | 6 kV |
| 定格電圧 (III/2) | 630 V |
| 定格サージ電圧 (III/2) | 6 kV |
| 定格電圧 (II/2) | 1000 V |
| 定格サージ電圧 (II/2) | 6 kV |

取付け

| | |
|--------|----------|
| 取付けタイプ | THRハンダ接続 |
| ピン配列 | 直線的なピン配置 |

プロセスメモ

| | |
|---------------|----------------|
| プロセス | リフロー/ウェーブはんだ付け |
| 吸湿感度レベル (MSL) | MSL 1 |
| 分類温度 T_c | 260 °C |
| リフローではんだ付け回数 | 3 |

材料仕様

材質のデータ - コンタクト先

| | |
|--------------------|---|
| 注記 | WEEE / RoHS準拠、ウィスカフリー、IEC 60068-2-82/JEDEC JESD 201準拠 |
| コンタクト材質 | 銅合金 |
| 表面特性 | すずめっき |
| 金属表面処理 コンタクト部 (仕上) | すず (3 - 6 μm Sn) |
| 金属表面処理 コンタクト部 (下地) | ニッケル (1.3 - 3 μm Ni) |
| 金属表面処理 はんだ付け部 (仕上) | すず (3 - 6 μm Sn) |

PC 6/ 5-G-7,62 P26THR - プリント基板用ソケット



1190492

<https://www.phoenixcontact.com/jp/products/1190492>

| | |
|---------------------|---------------------------|
| 金属表面処理 はんだ付け部 (下地) | ニッケル (1.3 - 3 μ m Ni) |
|---------------------|---------------------------|

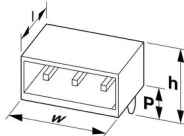
材質のデータ - ハウジング

| | |
|-----------------|----------|
| 色 (ハウジング) | 黒 (9005) |
| 絶縁材質 | LCP |
| 絶縁材質グループ | IIIa |
| CTI、IEC 60112準拠 | 175 |
| UL94難燃性クラス | V0 |

注記

| | |
|--------|---|
| 動作時の注記 | IEC 61984によりCOMBICONコネクタは活線挿抜が禁止されています(COC)。使用中、通電している場合はプラグの挿抜をすることはできません。 |
|--------|---|

寸法

| | |
|-------------|---|
| 外形寸法 |  |
| ピッチ | 7.62 mm |
| 幅 [w] | 38.5 mm |
| 高さ [h] | 15.6 mm |
| 長さ [l] | 28.2 mm |
| 基板上高さ | 13 mm |
| はんだピン長さ [P] | 2.6 mm |

機械的試験

目視検査

| | |
|------|-----------------------|
| 仕様 | IEC 60512-1-1:2002-02 |
| 試験結果 | 試験合格 |

寸法確認

| | |
|------|-----------------------|
| 仕様 | IEC 60512-1-2:2002-02 |
| 試験結果 | 試験合格 |

印字の耐性

| | |
|------|------------------------|
| 仕様 | IEC 60068-2-70:1995-12 |
| 試験結果 | 試験合格 |

誤嵌合

| | |
|------|------------------------|
| 仕様 | IEC 60512-13-5:2006-02 |
| 試験結果 | 試験合格 |

コンタクト保持力

| | |
|----|------------------------|
| 仕様 | IEC 60512-15-1:2008-05 |
|----|------------------------|

PC 6/ 5-G-7,62 P26THR - プリント基板用ソケット



1190492

<https://www.phoenixcontact.com/jp/products/1190492>

| | |
|-------------------------------|------|
| インサートのコンタクトホルダ >20 N >20 N | 試験合格 |
|-------------------------------|------|

挿抜力

| | |
|-----------------|------|
| 試験結果 | 試験合格 |
| サイクル数 | 25 |
| 極あたりの挿入力 (近似) | 4 N |
| 極あたりの抜取り強度 (近似) | 5 N |

電気試験

温度試験 | 試験グループC

| | |
|--------|-----------------------|
| 仕様 | IEC 60512-5-1:2002-02 |
| 試験した極数 | 6 |

絶縁抵抗

| | |
|------------|-----------------------|
| 仕様 | IEC 60512-3-1:2002-02 |
| 絶縁抵抗、隣接する極 | > 5 MΩ |

温度サイクル

| | |
|------|---------------------|
| 仕様 | IEC 60999-1:1999-11 |
| 試験結果 | 試験合格 |

空間距離と沿面距離 |

| | |
|------------------------|---------------------|
| 仕様 | IEC 60664-1:2007-04 |
| 絶縁材質グループ | IIIa |
| 比較トラッキング指数 (IEC 60112) | CTI 175 |
| 定格絶縁電圧 (III/3) | 630 V |
| 定格サージ電圧 (III/3) | 6 kV |
| 最小空間距離-不平等電界 (III/3) | 5.5 mm |
| 最小沿面距離 (III/3) | 10 mm |
| 定格絶縁電圧 (III/2) | 630 V |
| 定格サージ電圧 (III/2) | 6 kV |
| 最小空間距離-不平等電界 (III/2) | 5.5 mm |
| 最小沿面距離 (III/2) | 6.3 mm |
| 定格絶縁電圧 (II/2) | 1000 V |
| 定格サージ電圧 (II/2) | 6 kV |
| 最小空間距離-不平等電界 (II/2) | 5.5 mm |
| 最小沿面距離 (II/2) | 10 mm |

環境条件と実際の条件

振動試験

| | |
|--------|-----------------------------|
| 仕様 | IEC 60068-2-6:2007-12 |
| 周波数 | 10 - 150 - 10 Hz |
| スイープ速度 | 1オクターブ/最小 |
| 振幅 | 0.35 mm (10 Hz ... 60.1 Hz) |

PC 6/ 5-G-7,62 P26THR - プリント基板用ソケット



1190492

<https://www.phoenixcontact.com/jp/products/1190492>

| | |
|----------|-------------------------|
| スweep速度 | 5g (60.1 Hz ... 150 Hz) |
| 各軸のテスト時間 | 2.5 h |

耐久試験

| | |
|--------------|-----------------------|
| 仕様 | IEC 60512-9-1:2010-03 |
| 海面位のインパルス耐電圧 | 7.3 kV |
| 接触抵抗 R_1 | 0.7 m Ω |
| 接触抵抗 R_2 | 0.7 m Ω |
| 挿抜回数 | 25 |
| 絶縁抵抗、隣接する極 | > 5 M Ω |

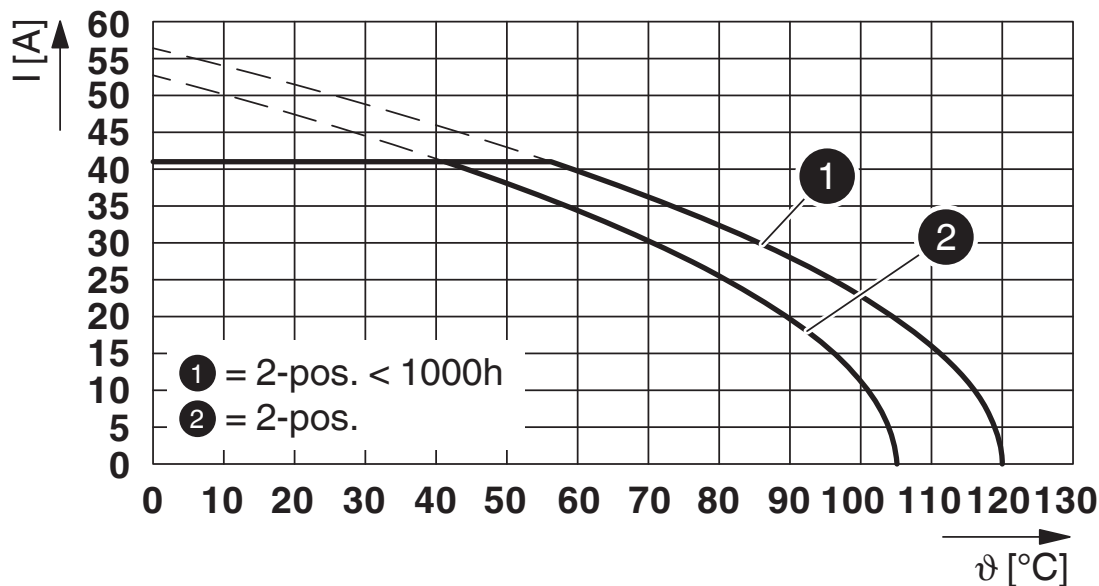
環境試験

| | |
|---------|---|
| 仕様 | ISO 6988:1985-02 |
| 腐食負荷 | 300 dm ³ 中0.2 dm ³ SO ₂ /40 °C/1サイクル |
| 熱ストレス | 100 °C/168 h |
| 商用周波耐電圧 | 3.31 kV |

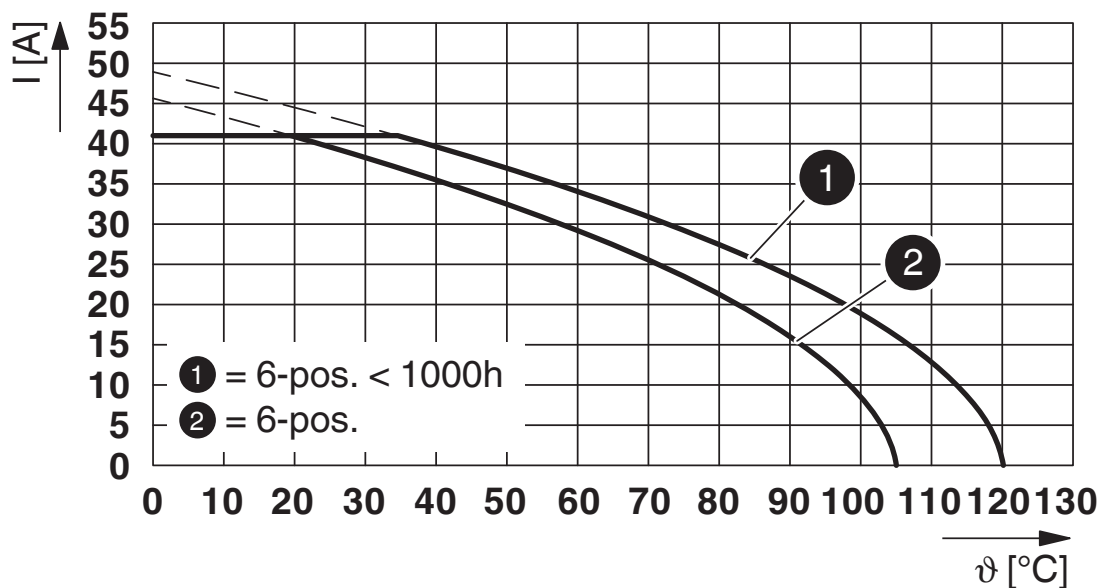
周囲条件

| | |
|----------------|-----------------------------------|
| 周囲温度 (作動時) | -40 °C ... 105 °C (ディレーティング曲線による) |
| 周囲温度 (保管時/運搬時) | -40 °C ... 70 °C |
| 相対湿度 (保管時/運搬時) | 30 % ... 70 % |
| 周囲温度 (配線時) | -5 °C ... 100 °C |

図面



型式 : LPC 6/...-ST-7,62とPC 6/...-G-7,62 P...THRの組合せ



型式 : LPC 6/...-ST-7,62とPC 6/...-G-7,62 P...THRの組合せ

PC 6/ 5-G-7,62 P26THR - プリント基板用ソケット




1190492

<https://www.phoenixcontact.com/jp/products/1190492>

認証

☞ To download certificates, visit the product detail page: <https://www.phoenixcontact.com/jp/products/1190492>

|  cULus Recognized 認証ID: E60425-20010727 | | | | |
|--|------------|------------|-----------|------------------------|
| | 定格電圧 U_N | 定格電流 I_N | 適合線サイズAWG | 適合線サイズ mm ² |
| 使用グループ B | 300 V | 35 A | - | - |
| 使用グループ C | 300 V | 35 A | - | - |
| 使用グループ F | 600 V | 35 A | - | - |
| 使用グループ D | 600 V | 5 A | - | - |

|  VDE Zeichengenehmigung 認証ID: 40050635 | | | | |
|---|------------|------------|-----------|------------------------|
| | 定格電圧 U_N | 定格電流 I_N | 適合線サイズAWG | 適合線サイズ mm ² |
| | 630 V | 41 A | - | - |

PC 6/ 5-G-7,62 P26THR - プリント基板用ソケット



1190492

<https://www.phoenixcontact.com/jp/products/1190492>

分類

ECLASS

| | |
|-------------|----------|
| ECLASS-11.0 | 27460201 |
| ECLASS-12.0 | 27460201 |
| ECLASS-13.0 | 27460201 |

ETIM

| | |
|----------|----------|
| ETIM 8.0 | EC002637 |
|----------|----------|

UNSPSC

| | |
|-------------|----------|
| UNSPSC 21.0 | 39121400 |
|-------------|----------|

PC 6/ 5-G-7,62 P26THR - プリント基板用ソケット



1190492

<https://www.phoenixcontact.com/jp/products/1190492>

Environmental Product Compliance

| | |
|------------|---|
| China RoHS | 環境に優しい使用期間：無期限 = EFUP-e 閾値を超える有害物質はありません |
|------------|---|

PC 6/ 5-G-7,62 P26THR - プリント基板用ソケット



1190492

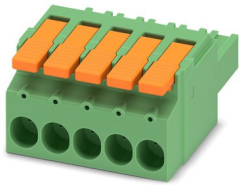
<https://www.phoenixcontact.com/jp/products/1190492>

アクセサリ

LPC 6/ 5-ST-7,62 - プリント基板用コネクタ

1716925

<https://www.phoenixcontact.com/jp/products/1716925>



プリント基板用コネクタ、定格接続サイズ: 6 mm²、色: 緑、定格電流: 41 A、定格電圧 (III/2): 1000 V、コンタクト表面: すす、コンタクトタイプ: メス、電位の数: 5、列の数: 1、極数: 5、接続数: 5、製品ラインアップ: LPC 6/...-ST、ピッチ: 7.62 mm、接続方式: レバー操作型Push-in接続式、電線/プリント基板の接続方向: 0°、固定クリップ: - 固定クリップなし、プラグインシステム: COMBICON PC 6、嵌合ロック: なし、取付け方法: なし、梱包の種類: 段ボール梱包

Phoenix Contact 2023 © - all rights reserved

<https://www.phoenixcontact.com>

フエニックス・コンタクト株式会社

〒222-0033 神奈川県横浜市港北区新横浜1-7-9 友泉新横浜一丁目ビル6階

info@phoenixcontact.co.jp